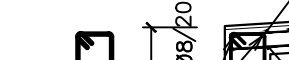
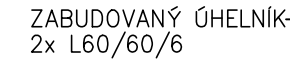
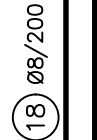


PŮDORYS - 1. část




- DISTANČNÍ PRVKY DLE ZVYKLOSTÍ DODAVATELE
- ZNAČENÍ VRSTEV VÝZTUŽE JE VZTAŽENO K LÍCI DESKY

BETON: ČSN EN 206+A1 a ČSN P 73 2404

OBEK SERVIS a.s.
Panelová 289/6
190 15 Praha 9 - Satalice

Koordinace stavby a profesí	
Koordinace stavby a technologie	
Statik	Ing. Michal Bezruč

Hlavní projektant	Vedoucí projektant	Vypracoval	Kontroloval
	Ing. Michal Bezruč	Ing. Kamila Polášková	
Oprávněná osoba kooperanta:			

Hlavní projektant		Vedoucí projektant		Vypracoval		Kontroloval		<div><div>s-projekt plus, a.s. projektová a inženýrská činnost Tř. T. Bati 508 762 73 Zlín tel.: +420 577 594 111, fax: +420 577 212 065 www.s-projekt.cz atelier@s-projekt.cz</div></div>			
Ing. arch. Jiří Soukal											
stavba:								HIP			
"OKO" Zlín - Tř. T. Bati modernizace objektu č.p. 508 a č.p. 5682								Ing.arch. J. Soukal			
								číslo zakázky	19-4180-217		
								stupeň dokumentace	DPS		
								datum 1.vydání	03/2020		
objekt: SO 01 Objekt A - č.p. 508								měřítko	1:50	formát	4 A4
profese: D1.2 - KONSTRUKČNĚ-STAVEBNÍ ŘEŠENÍ								datum revize:	výtkis číslo:		
obsah: VÝZTUŽ RAMPY - SCHÉMA								číslo revize:		0	
název dig.souboru:		číslo výkresu:									
SO01_D12_24_v-rampa_0.dwg		SO01		D1.2		24					