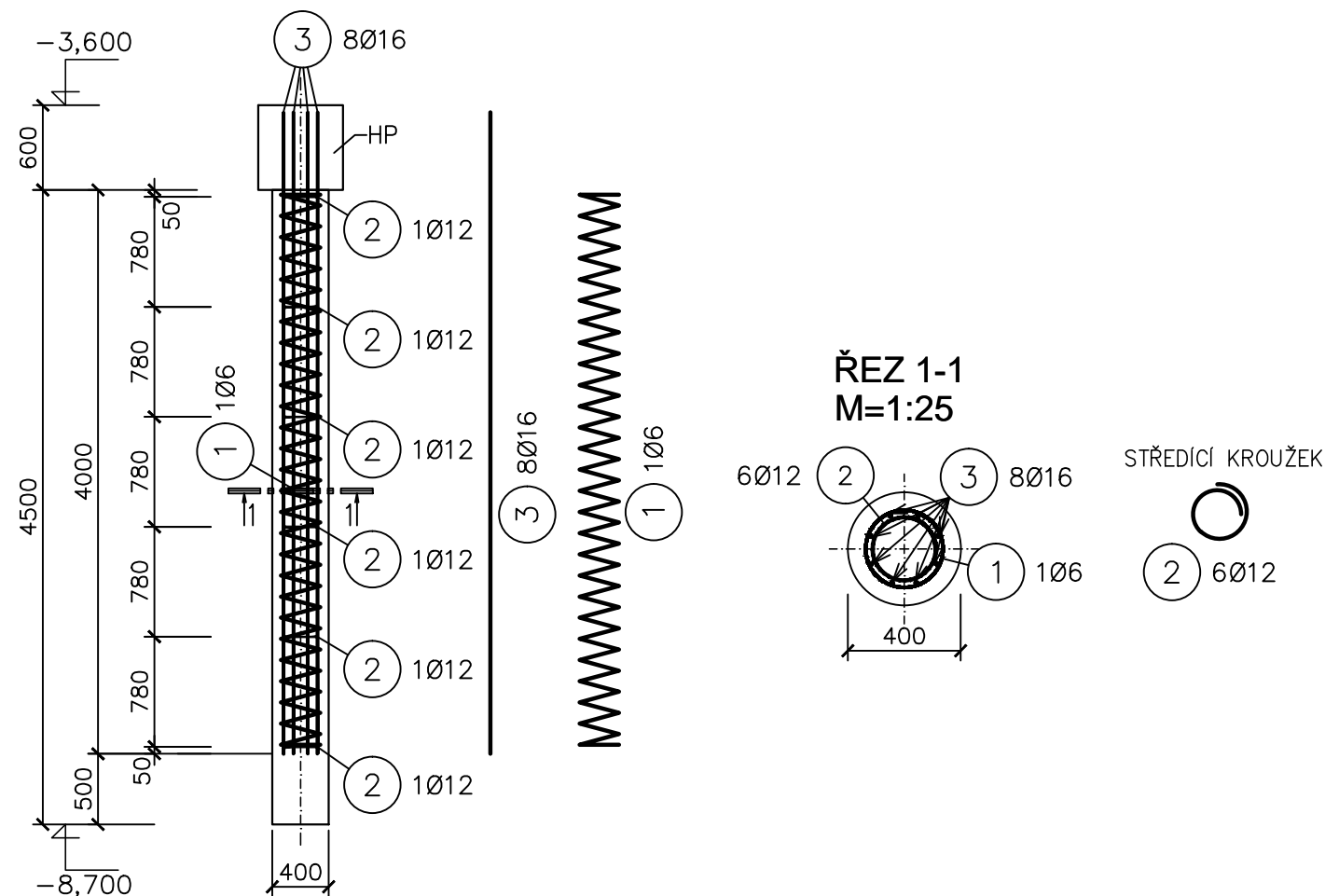


PILOTY

Pi1 20 ks
ø 400 mm; DL. 4,5 m
M=1:50

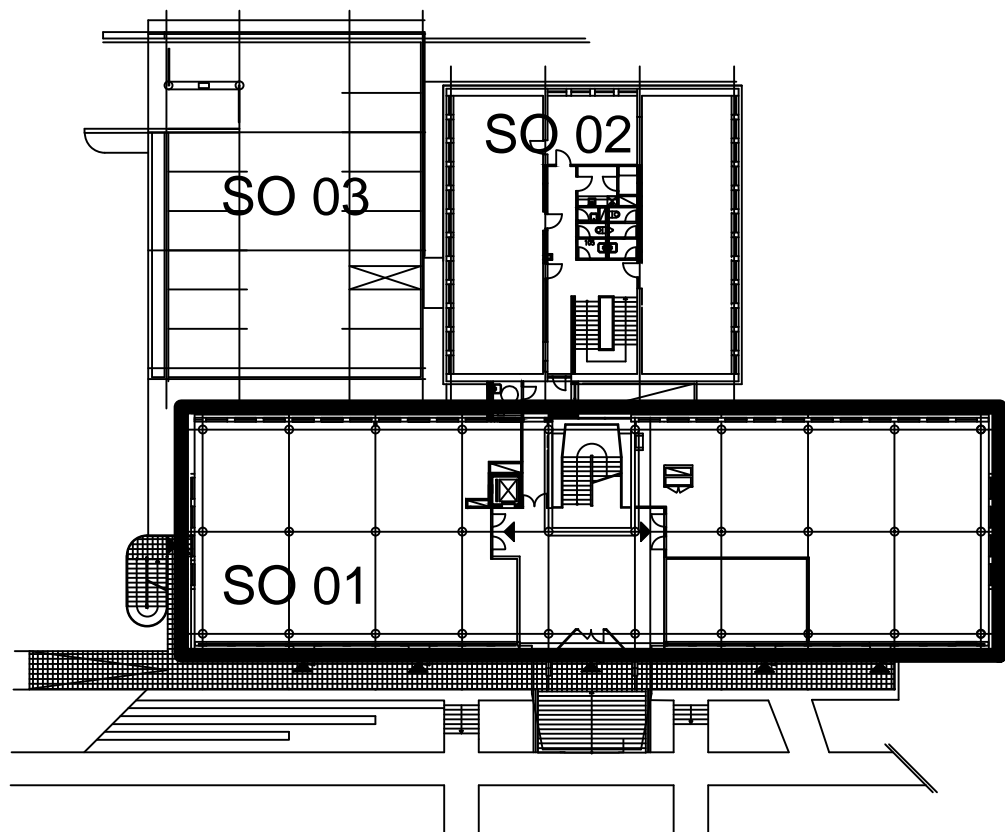


POZNÁMKA:

- VÝZTUŽ PROVAŘIT.
- POPIS DÉLEK VÝZTUŽE JE VZTAŽEN K VNĚJŠÍMU OBVODU.
- VODIVÉ PROPOJENÍ VÝZTUŽE PILOT SE ZEMNÍCI SOUSTAVOU (VIZ PROFESE ELEKTRO – ČÁST D1.4).
- Z DŮVODU OCHRANY PŘED BLUDNÝMI PROUDY ARMOKOŠE SPOJOVAT SVAŘOVÁNÍM (PRO PILOTY PLATÍ SVAŘENÍ V DOLNÍM A HORNÍM PRSTENCI ARMOKOŠE).
- NUTNO POUŽIT BETONOVÉ DISTANČNÍ PODLOŽKY.

BETON: ČSN EN 206+A1 a ČSN P 73 2404
C 25/30 - XC2, XA1 - CI 0.4 - Dmax 22mm - S3
VÝZTUŽ: B500
KRYTÍ: 60 mm

Revize	Datum	Popis změny	Vypracoval	Kontroloval
01				
02				




Objednatel	OBEK SERVIS a.s. Panelová 289/6 190 15 Praha 9 - Satalice		
------------	--------------------------------------------------------------------------------------	--	--

Koordinace stavby a profesí		JTSK, Bpv SO01 1.NP ±0,00=229,16 m n.m.
Koordinace stavby a technologie		
Statik	Ing. Michal Bezruč	

Hlavní projektant	Vedoucí projektant	Vypracoval	Kontroloval	
	Ing. Michal Bezruč	Ing. Kamila Polášková		

Oprávněná osoba kooperanta:	číslo zakázky:
-----------------------------	----------------

Hlavní projektant	Vedoucí projektant	Vypracoval	Kontroloval	 s-projekt plus, a.s. projektová a inženýrská činnost Tř. T.Bati 508 762 73 Zlín tel.: +420 577 594 111, fax: +420 577 212 055 www.s-projekt.cz atelier@s-projekt.cz
Ing. arch. Jiří Soukal				

stavba: "OKO" Zlín - Tř. T. Bati modernizace objektu č.p. 508 a č.p. 5682			HIP Ing.arch. J. Soukal	
objekt: SO 01 Objekt A - č.p. 508			číslo zakázky	19-4180-217
profese: D1.2 - KONSTRUKČNĚ-STAVEBNÍ ŘEŠENÍ			stupeň dokumentace	DPS
obsah: VÝZTUŽ PILOT - SCHÉMA			datum 1.vydání	03/2020
název dig.souboru: SO01_D12_22_v-piloty_0.dwg			měřítko	1:25
číslo výkresu: SO01			formát	2 A4
			datum revize:	výtisk číslo:
			číslo revize:	0