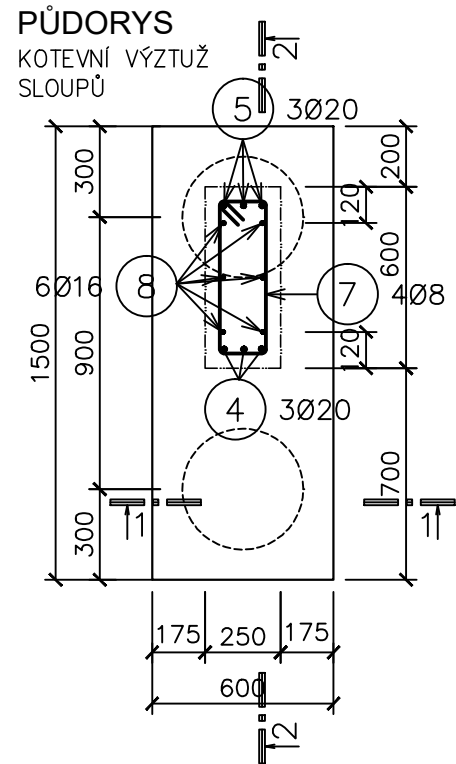
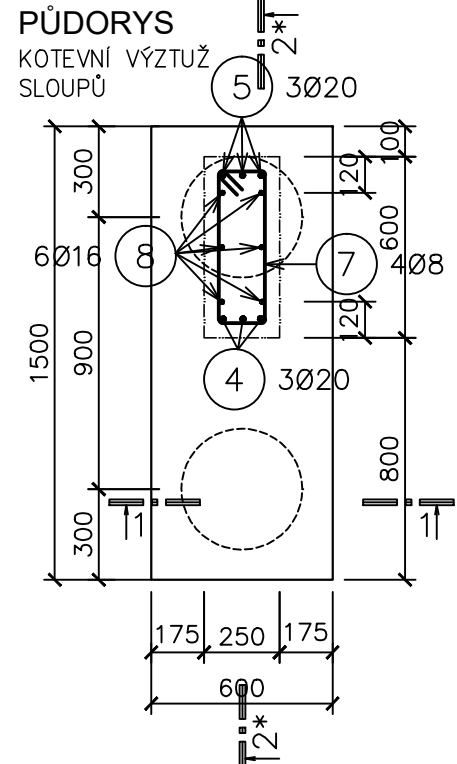


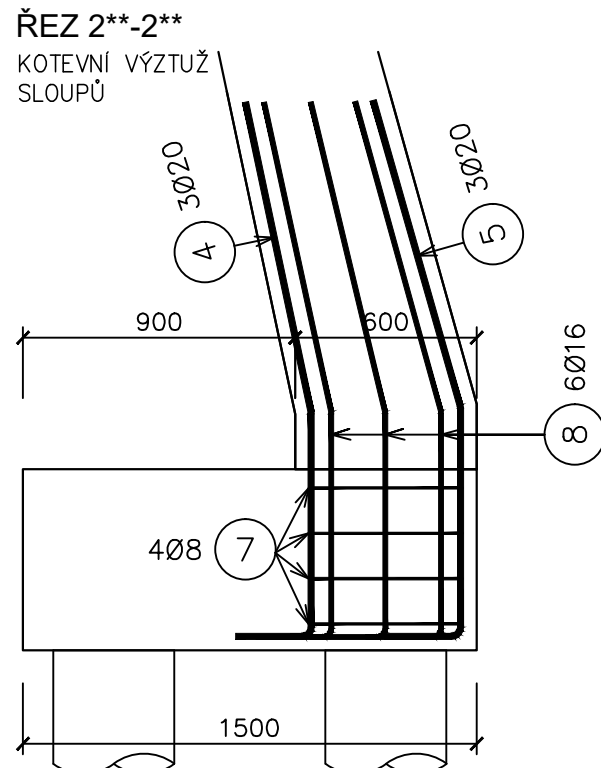
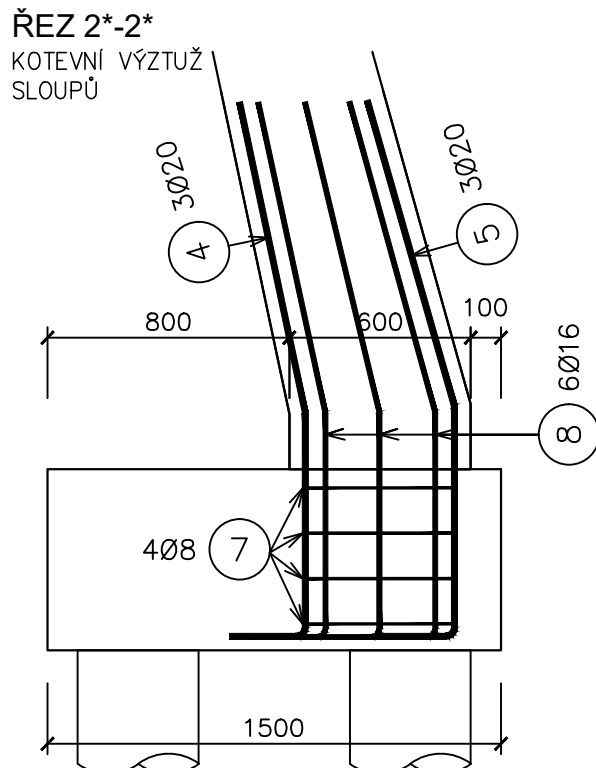
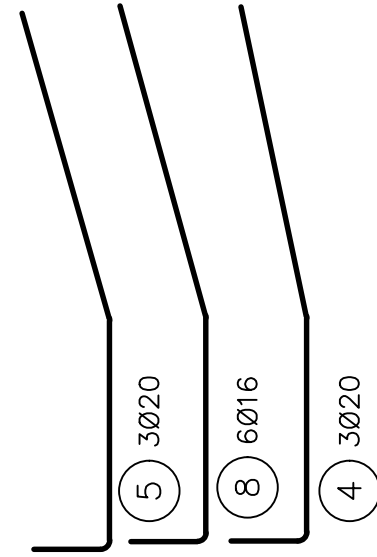
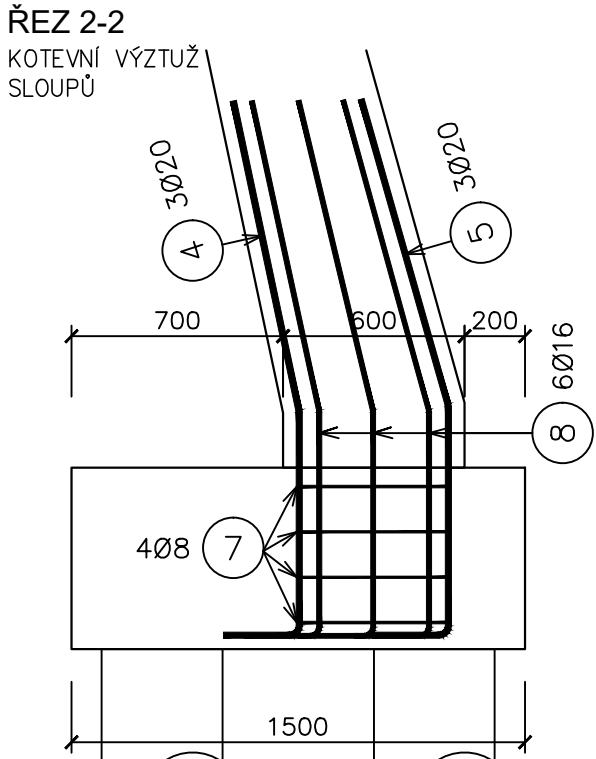
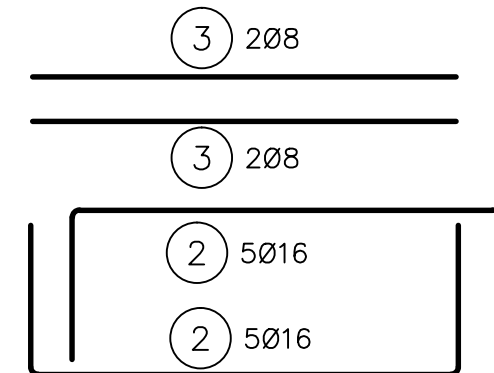
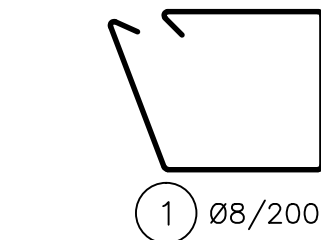
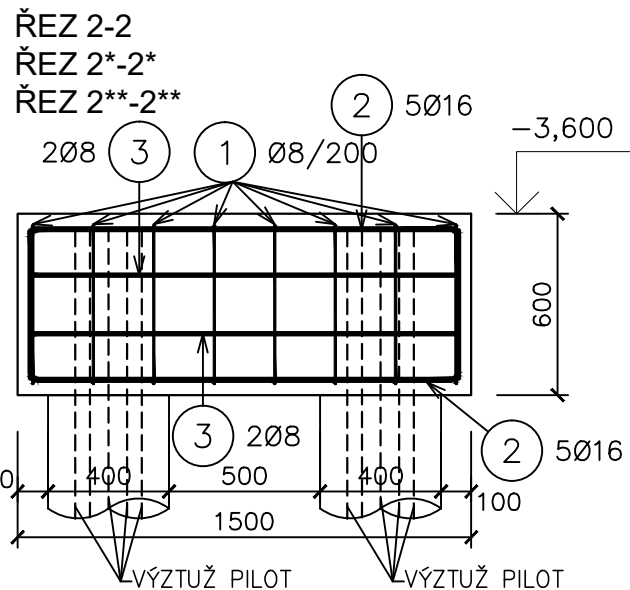
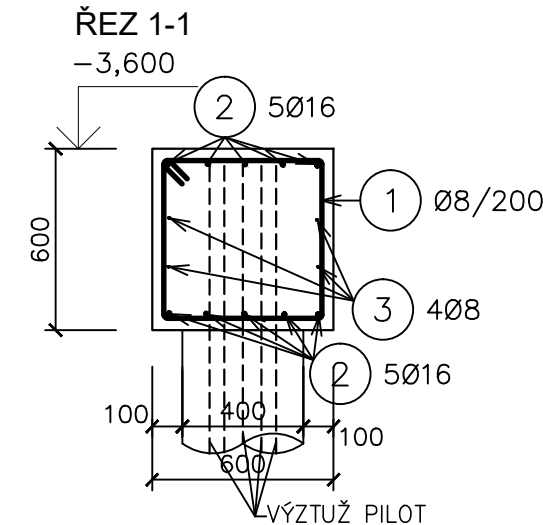
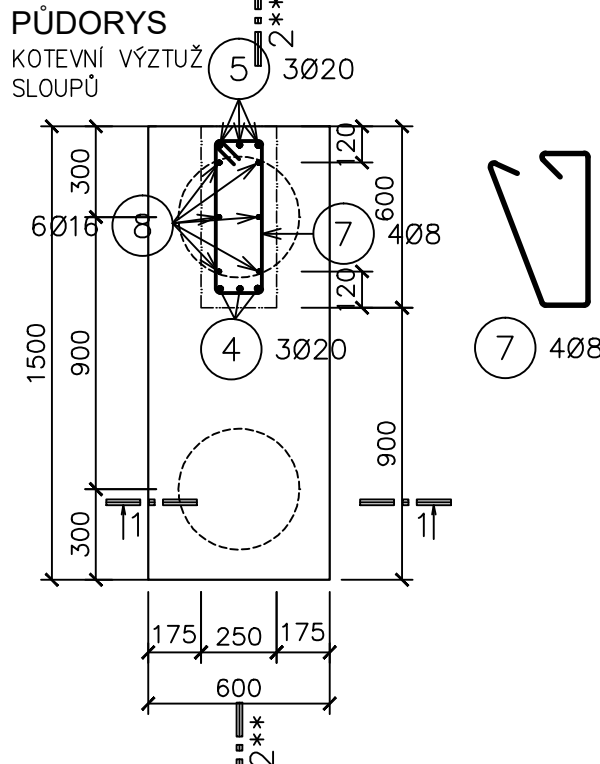
HLAVICE - HP2 -4 ks
M=1:25



HLAVICE - HP2 -2 ks
M=1:25



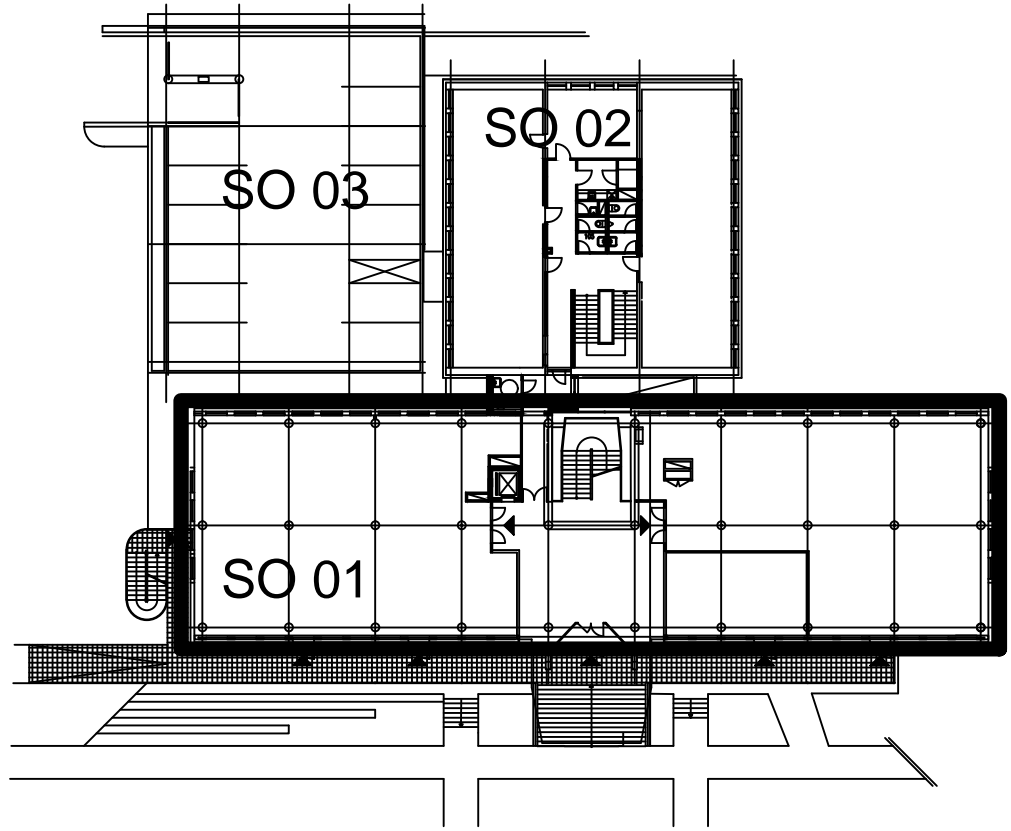
HLAVICE - HP2* - 4 ks
M=1:25



POZNÁMKA:
- DISTANČNÍ PRVKY DLE ZVYKLOSTÍ DODAVATELE

BETON: ČSN EN 206+A1 a ČSN P 73 2404
C 25/30 - XC2 - CI 0.4 - Dmax 22mm - S3
VÝZTUŽ: B500
KRYTÍ: 35 mm


Revize	Datum	Popis změny	Vypracoval	Kontroloval
01				
02				



Objednatel	OBEK SERVIS a.s. Panelová 289/6 190 15 Praha 9 - Satalice			
------------	--	--	--	--

Koordinace stavby a profesí	JTSK, Bpv		
Koordinace stavby a technologie	SO01 1.NP ±0,00=229,16 m n.m.		
Statik	Ing. Michal Bezruč		

Hlavní projektant	Vedoucí projektant	Vypracoval	Kontroloval	
	Ing. Michal Bezruč	Ing. Kamila Polášková		
Oprávněná osoba kooperanta:				číslo zakázky:

Hlavní projektant	Vedoucí projektant	Vypracoval	Kontroloval	 <div>s-projekt plus, a.s. projektová a inženýrská činnost Tř. T.Bati 508 762 73 Zlín tel.: +420 577 594 111, fax: +420 577 212 055 www.s-projekt.cz atelier@s-projekt.cz</div>	
Ing. arch. Jiří Soukal					
stavba: "OKO" Zlín - Tř. T. Bati modernizace objektu č.p. 508 a č.p. 5682				HIP Ing.arch. J. Soukal	
objekt: SO 01 Objekt A - č.p. 508				číslo zakázky	19-4180-217
				stupeň dokumentace	DPS
				datum 1.vydání	03/2020
profese: D1.2 - KONSTRUKČNĚ-STAVEBNÍ ŘEŠENÍ				měřítko 1:25	formát 3 A4
obsah: VÝZTUŽ HALVIC - SCHÉMA				datum revize:	výtisk číslo:
název dig.souboru: SO01_D12_23_v-hlavice_0.dwg		číslo výkresu: SO01		číslo revize: 0	
		D1.2	23		