

VÝPIS OCELI:							
POL. ČÍSLO	NAZEV PRVKU	ROZMĚRY /mm/			HMOTNOST kg/m ²	HMOTNOST kg/ks	POČET CELK. HMOTN. kg
1	NOSNÍK HEA 320-235	300	320	2000	127,00	254,00	2 508,00
2	NOSNÍK HEA 320-5235	300	310	1500	97,60	146,40	2 292,80
3	NOSNÍK 2x IPE 270-5235	2x135	270	1250	36,10	90,25	4 361,00
hmotnost						1 161,80 kg	
hmotnost celkem						1 277,98 kg	

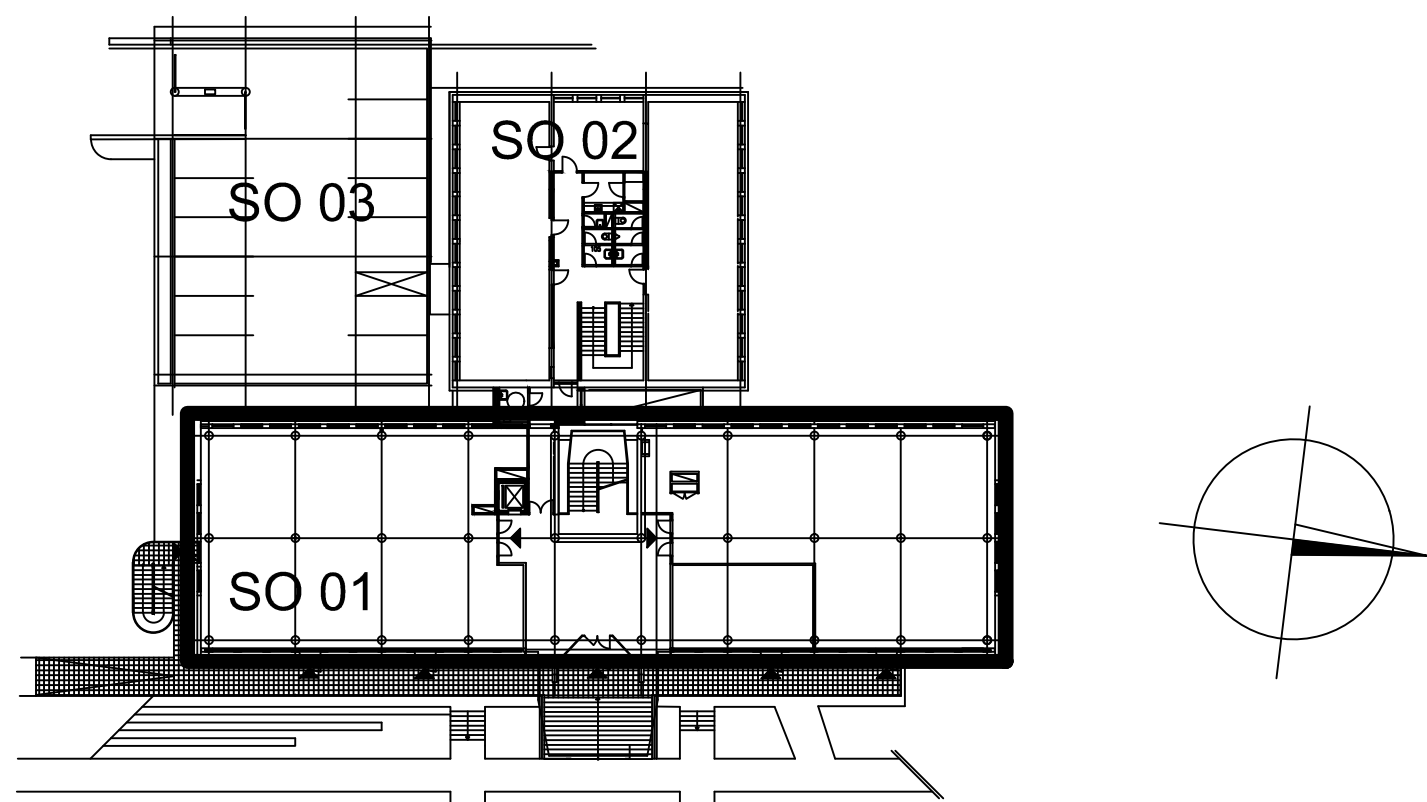
VÝPIS MIKROPILOT:
MP1 – VOLNÁ DÉLKA 1,0 m; KÖRĚN 11,0 m; OSAZENÁ VÝZTUŽ TR Ø 108/16; POČET 14 ks

LEGENDA:
-3,580 – HORNÍ GROVEŇ ŽB KONSTRUKCE
-4,180 – SPODNÍ GROVEŇ ŽB KONSTRUKCE

PŘEHLED PILOT
Pi1 Ø 400, DL 4,5 m, CELKEM 20 ks

Nově doplňované monolitické konstrukce:
BETON: ČSN EN 206+A1 a ČSN P 73 2404
– MONOLITICKÉ PODBETONOVÁNÍ STÁVAJÍCÍCH ZÁKLADŮ
C 20/25 - XC2 - Cl 0.4 - Dmax 22mm - S3
– MONOLITICKÉ ZÁKLADOVÉ KONSTRUKCE
C 25/30 - XC2 - Cl 0.4 - Dmax 22mm - S3
– MONOLITICKÉ KONSTRUKCE RAMPY
C 30/37 - XC4, XD1, XF1 - Cl 0.4 - Dmax 22mm - S3
– MATERIÁL INJEKTAŽE MIKROPILOT
CEM II/A-L 32,5R

Revize	Datum	Popis změny	Vypracoval	Kontroloval
01				
02				



Objednatel OBEK SERVIS a.s. Panelová 289/6 190 15 Praha 9 - Satalice				
Koordínace stavby a profese		JTSK, Bpv		
Koordínace stavby a technologie		SO01 1.NP ±0,00=229,16 m n.m.		
Státek		Ing. Michal Bezruč		
Hlavní projektant		Vedoucí projektant	Vypracoval	Kontroloval
Ing. arch. Jiří Soukal		Ing. Michal Bezruč	Ing. Kamila Polášková	
Oprávněná osoba kooperanta:				
číslo zakázky:				
stavba: "OKO" Zlín - Tr. T. Bati modernizace objektu č.p. 508 a č.p. 5682				
Hlavní projektant		Vedoucí projektant	Vypracoval	Kontroloval
Ing. arch. Jiří Soukal		Ing. Michal Bezruč	Ing. Kamila Polášková	
stavba:		HIP	Ing. arch. J. Soukal	
číslo zakázky		19-4180-217		
stupeň dokumentace		DPS		
datum 1. vydání		03/2020		
profese: D1.2 - STAVEBNÍ KONSTRUKČNÍ ŘEŠENÍ		mřítko	1:100	formát 10 A4
obsah: TVAR ZÁKLADŮ		datum revize:	výstisk číslo:	
název dig.souboru: SO01_D12_11_zakL0.dwg		číslo výkresu: SO01	D1.2	11
		číslo revize:	0	