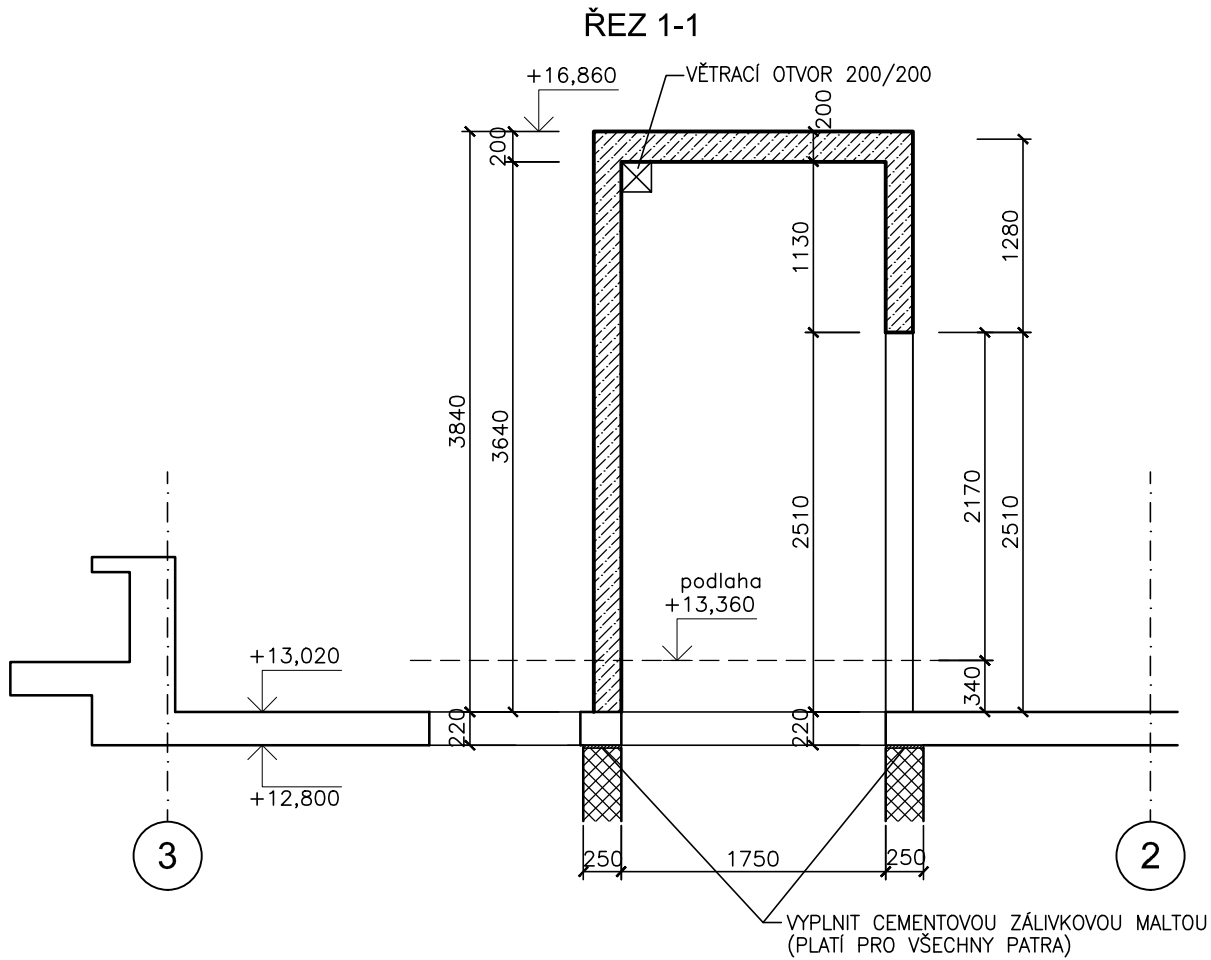
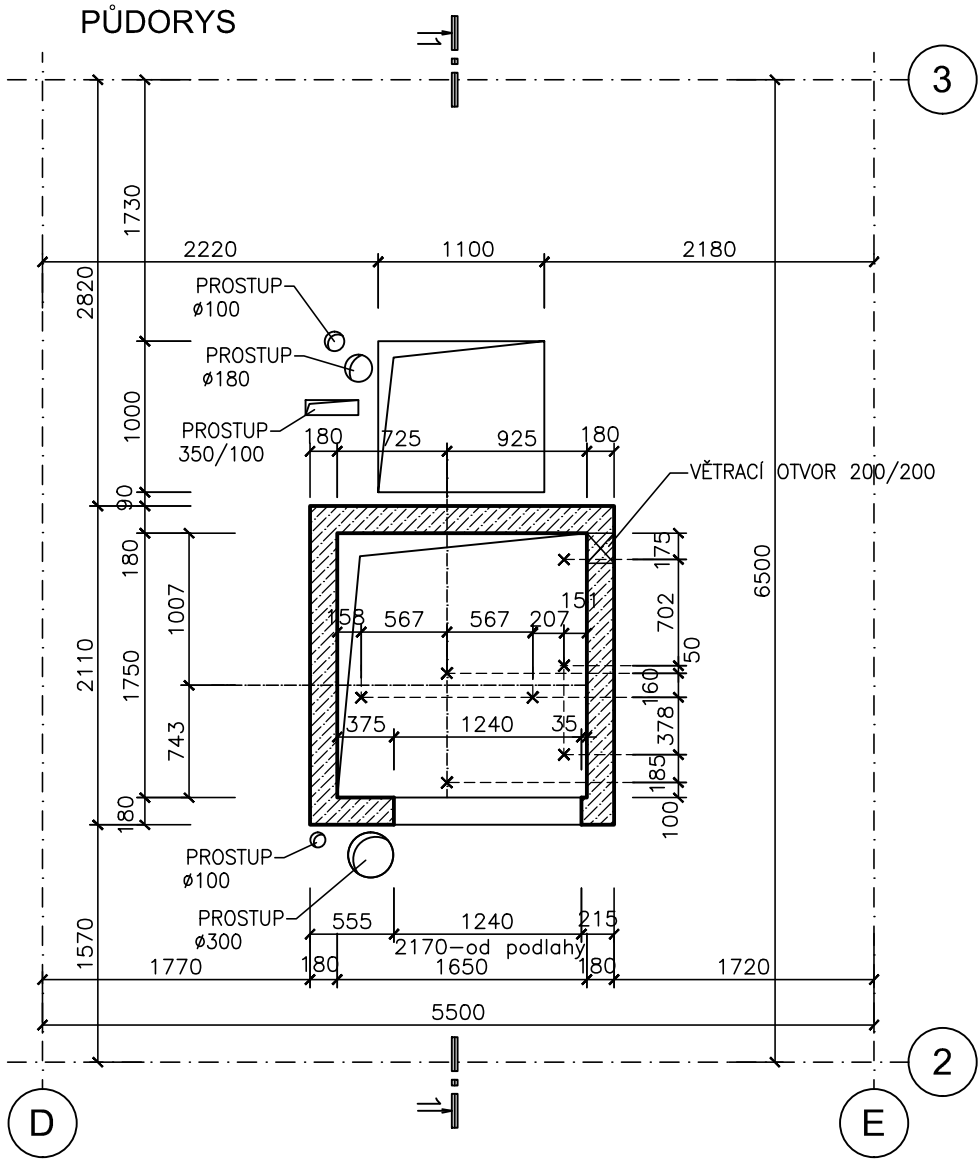


TVAR VÝTAHOVÉ ŠACHTY-NAD STŘECHOU
M=1:50



× – MONTÁŽNÍ OKA VE STROPNÍ DESCE

POZNÁMKA:

- PŘÍPADNÉ POMOCNÉ KONSTRUKCE PRO MONTÁŽ VÝTAHU A ZAJIŠTĚNÍ ODVĚTRÁNÍ ŠACHTY ŘEŠIT DLE POŽADAVKŮ KONKRÉTNÍHO DODAVATELE VÝTAHU !!

BETON: ČSN EN 206+A1 a ČSN P 73 2404
C 25/30 - XC1 - Cl 0.4 - Dmax 22mm - S3

Revize	Datum	Popis změny	Vypracoval	Kontroloval
01				
02				

Objednatel OBEK SERVIS a.s. Panelová 289/6 190 15 Praha 9 - Satalice			
Koordinační stavby a profesí		JTSK, Bpv	
Koordinační stavby a technologie		SO01 1.NP ±0,00=229,16 m n.m.	
Statik		Ing. Michal Bezruč	
Hlavní projektant	Vedoucí projektant	Vypracoval	Kontroloval
	Ing. Michal Bezruč	Ing. Kamila Polášková	
Oprávněná osoba kooperanta:			
číslo zakázky:			
Hlavní projektant	Vedoucí projektant	Vypracoval	Kontroloval
Ing. arch. Jiří Soukal			
stavba: "OKO" Zlín - Tř. T. Bati modernizace objektu č.p. 508 a č.p. 5682		HIP Ing.arch. J. Soukal	
objekt: SO 01 Objekt A - č.p. 508		číslo zakázky	19-4180-217
profese: D1.2 - STAVEBNĚ KONSTRUKČNÍ ŘEŠENÍ		stupeň dokumentace	DPS
obsah: TVAR VÝTAHOVÉ ŠACHTY NAD STŘECHOU		datum 1.vydání	03/2020
název díg.souboru: SO01_D12_16a_vytah_0.dwg		číslo výkresu: SO01 D1.2 16a	datum revize:
			výtisk číslo:
		číslo revize: 0	