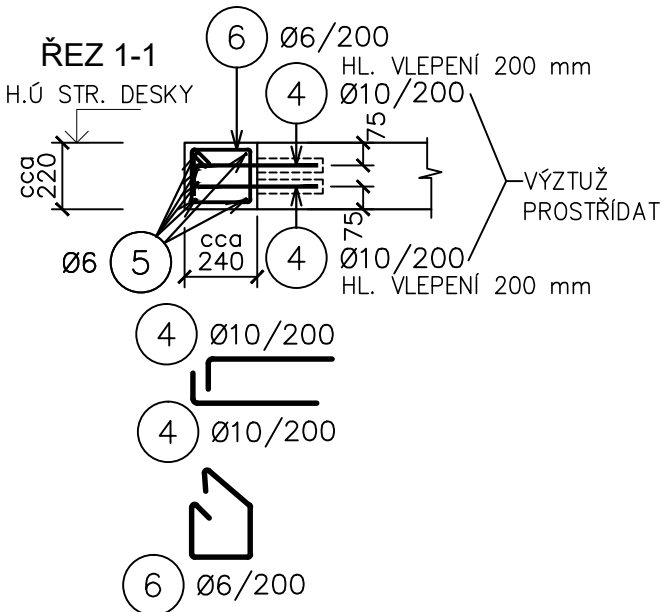
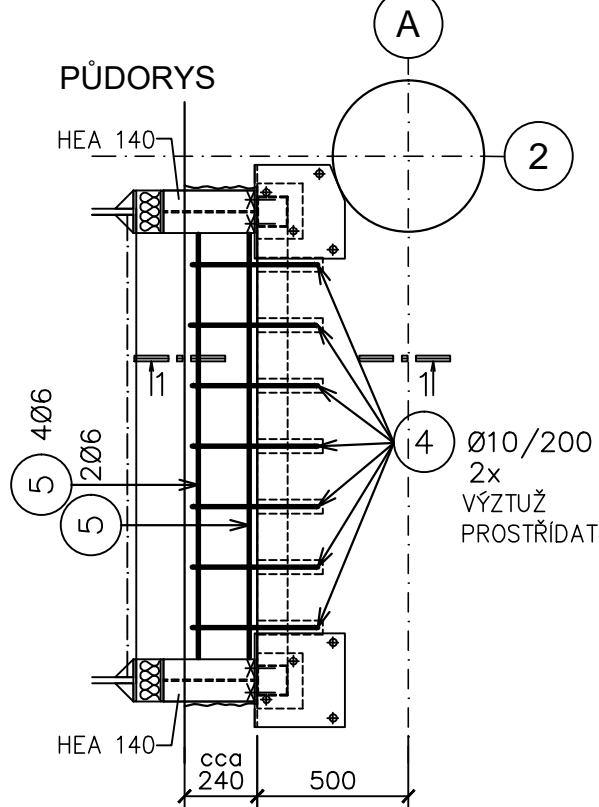
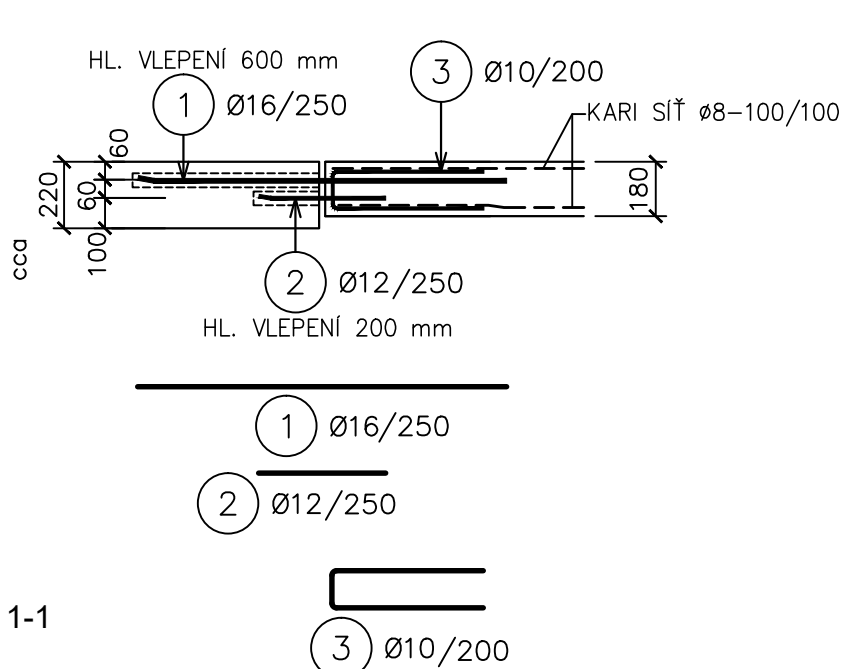


DOBETONÁVKA STROPU - JAKO ŘEZ 1-1
STROP NAD 1.NP–VÝCHODNÍ FASÁDA
CELKEM - 50,5 bm

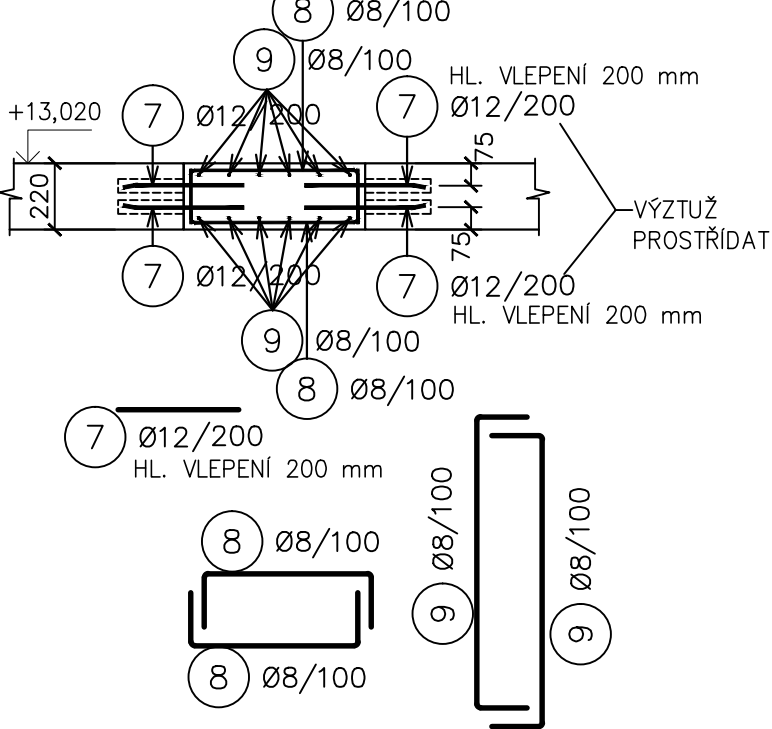
DOBETONÁVKA STROPU - 4 ks
STROP NAD 1.NP, 2.NP, 3.NP, 4.NP
V MÍSTĚ PODESTY OCELOVÉHO SCHODIŠTĚ
M=1:25



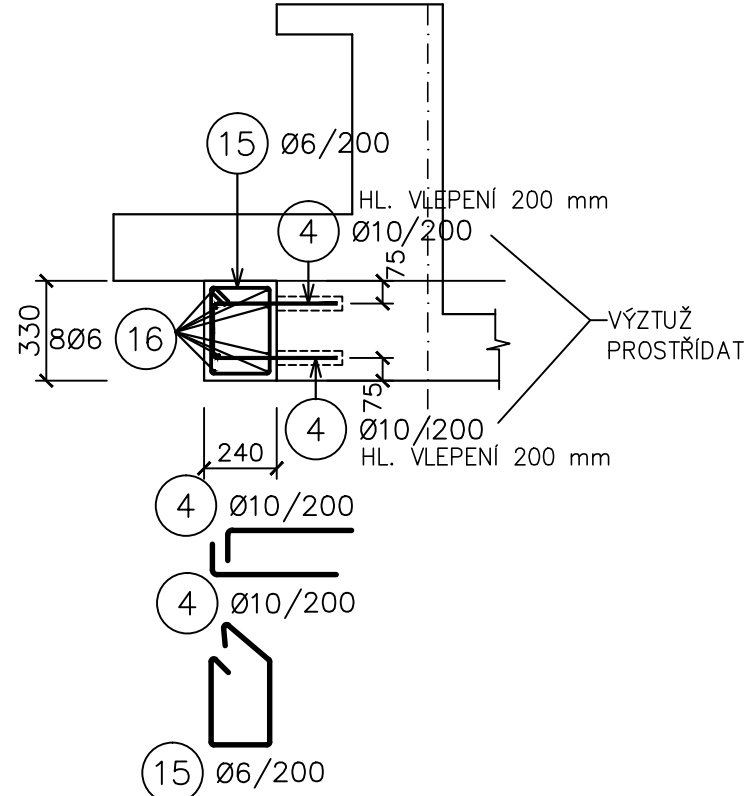
DOBETONÁVKA STROPU - 2 ks
STROP NAD 2.PP A 1.PP–V MÍSTĚ NOVÉHO SCHODIŠTĚ
M=1:25



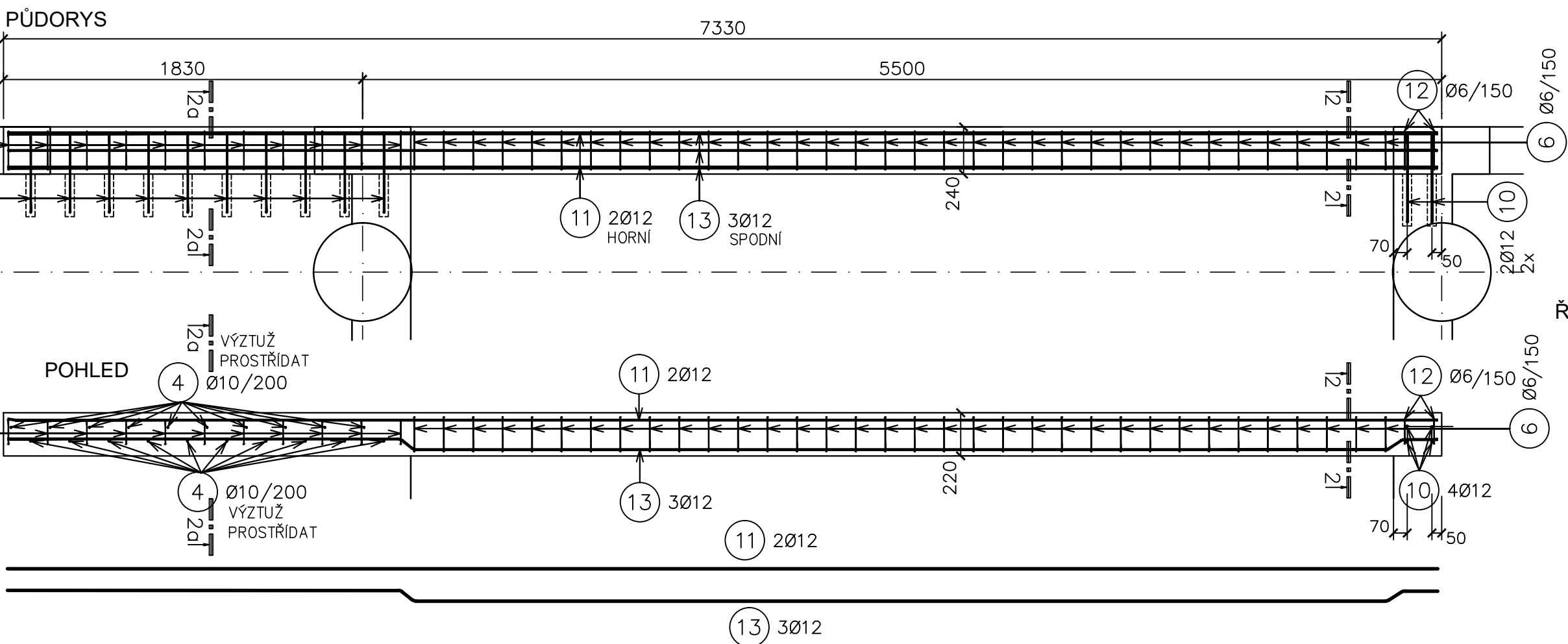
DOBETONÁVKA STROPU - 1 ks
STROP NAD 4.NP–ZRUŠENÍ STÁV. VÝLEZU 600/1020
M=1:25



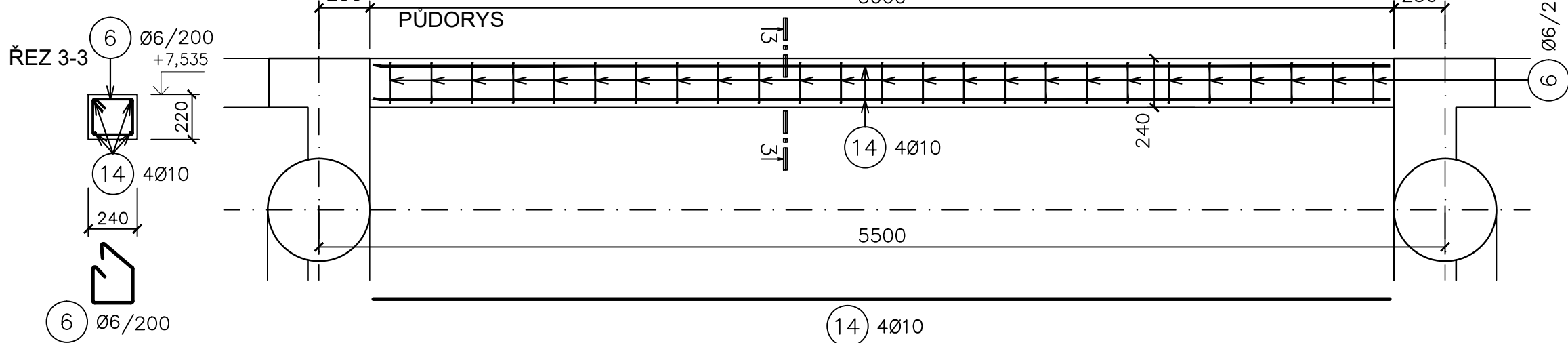
DOBETONÁVKA STROPU -dl. 5500 - 1 ks
STROP NAD 4.NP–U SCHODIŠTĚ MEZI OSAMI E–F
M=1:25



VĚNEC - V101, V201 - celkem 2 ks
(DOBETONÁVKA) V ÚROVNI STROPNÍ DESKY NAD 1.+2.NP
M=1:25



PARAPETNÍ VĚNEC - V301 - 1 ks
M=1:25

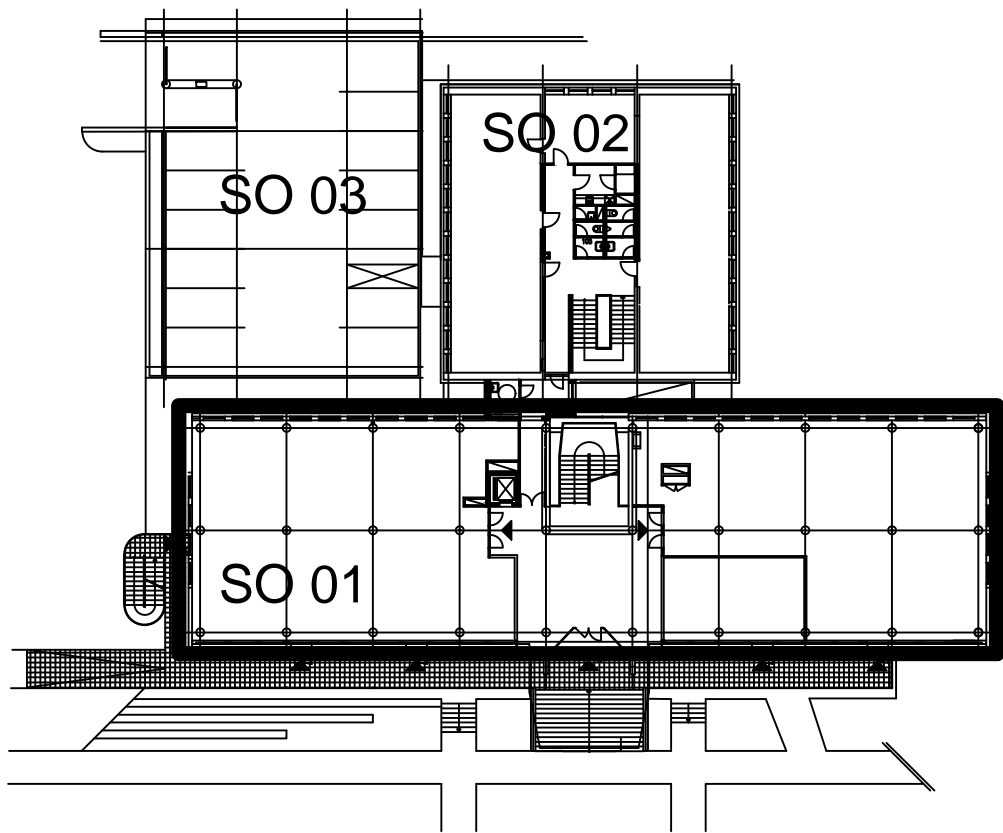


POZNÁMKA:

- DISTANČNÍ PRVKY DLE ZVYKLOSTÍ DODAVATELE

BETON: ČSN EN 206+A1 a ČSN P 73 2404
C 25/30 - XC1 - CI 0.4 - Dmax 22mm - S3
VÝZTUŽ: B500
KRYTÍ: 20 mm


Revize	Datum	Popis změny	Vypracoval	Kontroloval
01				
02				



Objednatel	OBEK SERVIS a.s. Panelová 289/6 190 15 Praha 9 - Satalice
------------	--

Koordinace stavby a profesí		JTSK, Bpv
Koordinace stavby a technologie		SO01 1.NP ±0,00=229,16 m n.m.
Statik	Ing. Michal Bezruč	

Hlavní projektant	Vedoucí projektant	Vypracoval	Kontroloval	
	Ing. Michal Bezruč	Ing. Kamila Polášková		
Oprávněná osoba kooperanta:				číslo zakázky:

Hlavní projektant	Vedoucí projektant	Vypracoval	Kontroloval	 s-projekt plus, a.s. projektová a inženýrská činnost Tř. T. Bati 508 762 73 Zlín tel.: +420 577 594 111, fax: +420 577 212 055 www.s-projekt.cz atelier@s-projekt.cz
Ing. arch. Jiří Soukal				

stavba: "OKO" Zlín - Tř. T. Bati modernizace objektu č.p. 508 a č.p. 5682		HIP Ing. arch. J. Soukal	
objekt: SO 01 Objekt A - č.p. 508		číslo zakázky	19-4180-217
profese: D1.2 - KONSTRUKČNĚ-STAVEBNÍ ŘEŠENÍ		stupeň dokumentace	DPS
obsah: VÝZTUŽ DOBETONÁVEK STROPŮ A VĚNCŮ-SCHÉMA		datum 1.vydání	03/2020
název dig.souboru: SO01_D12_26_v-dobetstr_0.dwg		datum revize:	výtisk číslo:
číslo výkresu: SO01		číslo revize:	0
D1.2		formát	6 A4
26			