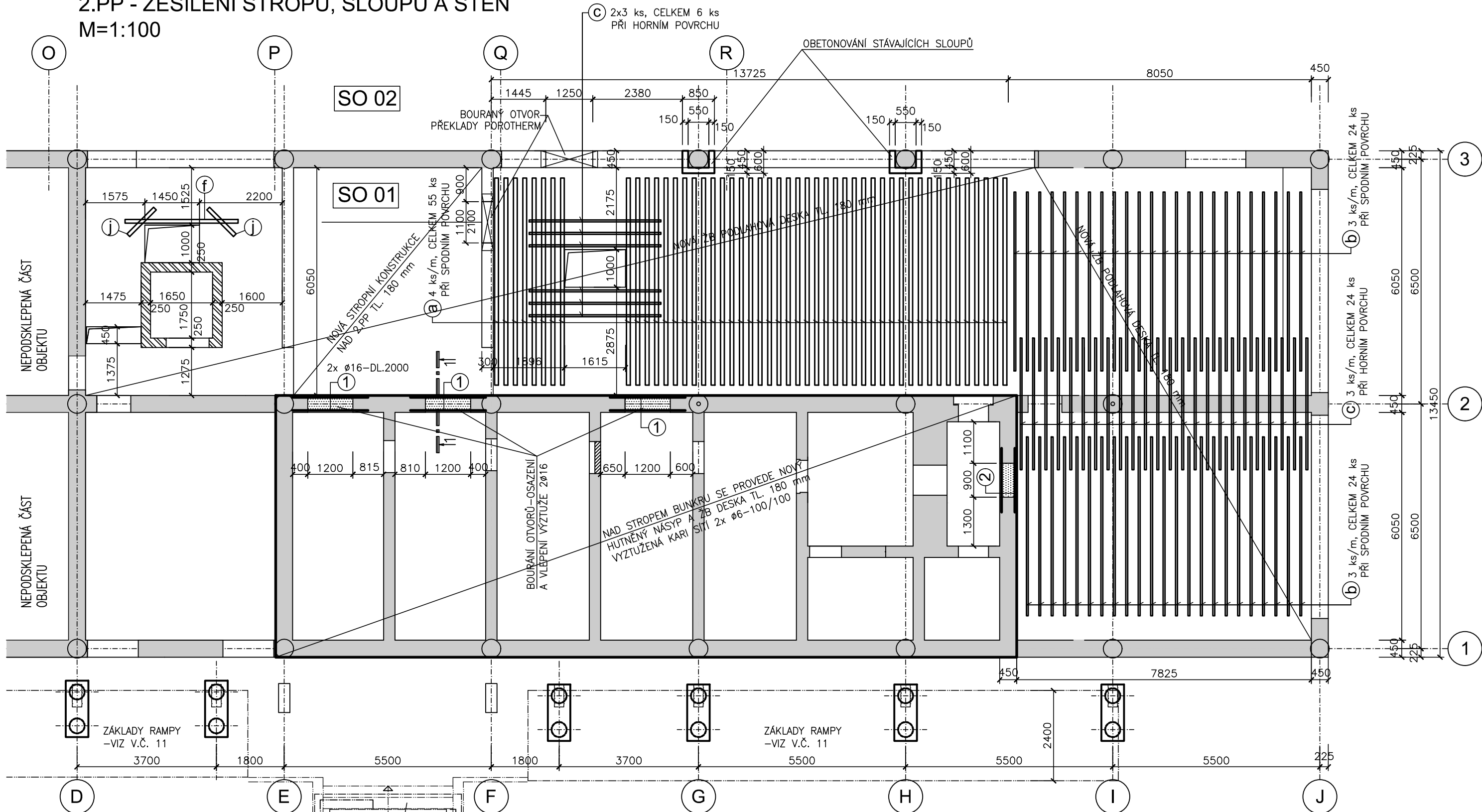
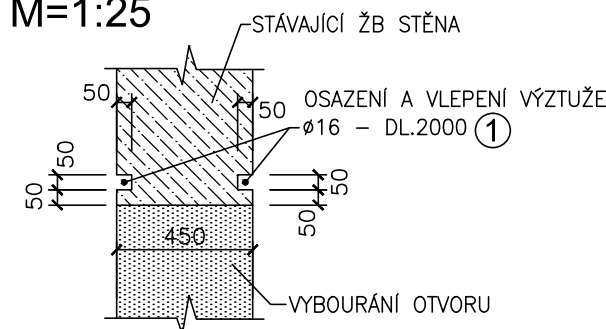


2.PP - ZESÍLENÍ STROPU, SLOUPŮ A STĚN  
M=1:100



ŘEZ 1-1  
M=1:25



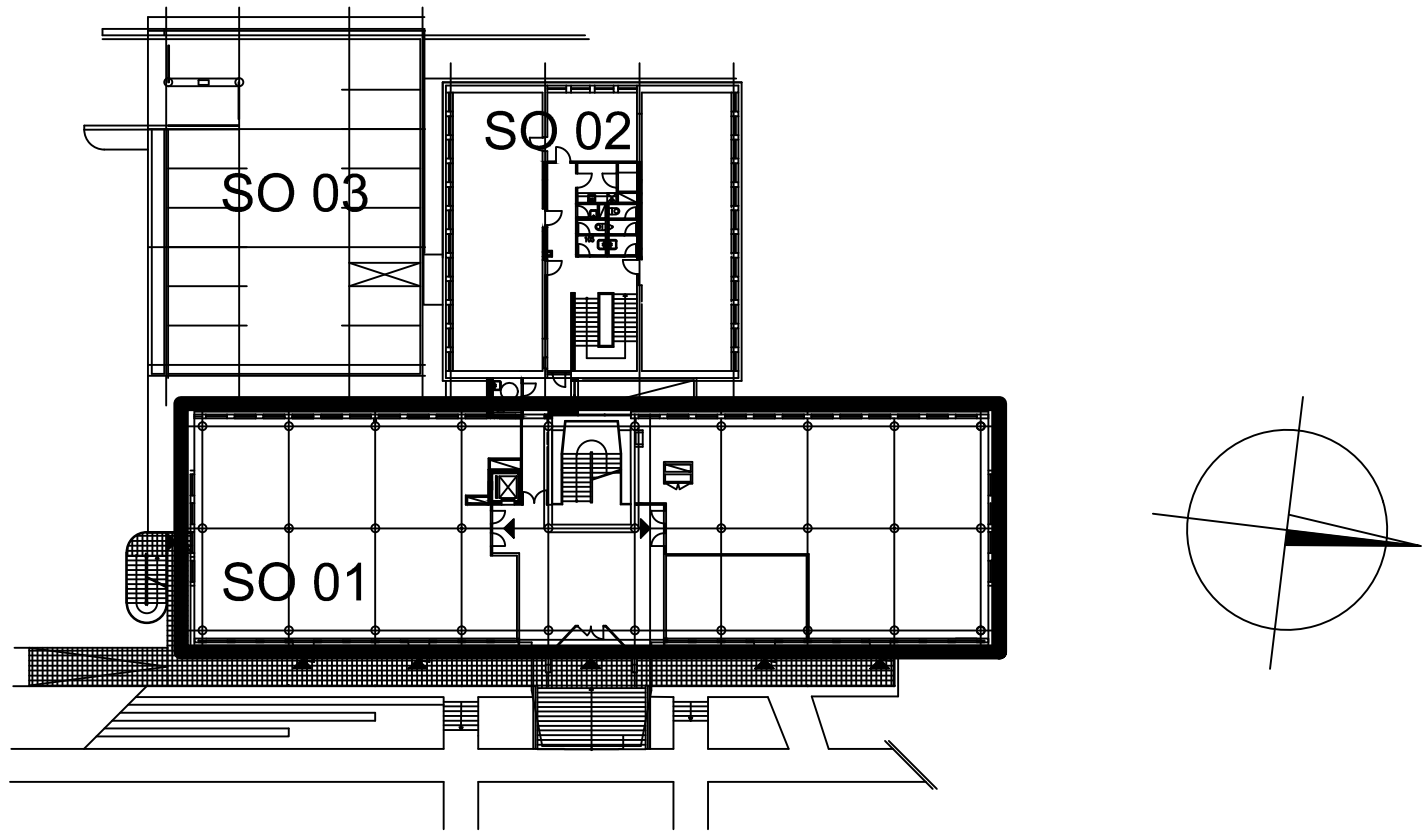
STROP NAD 2. PP  
VÝPIS UHLÍKOVÝCH LAMEL:

- spodní povrch  
spodní povrch  
horní povrch  
spodní+horní povrch  
spodní+horní povrch
- ① UHLÍKOVÁ LAMELA TYP S 100 x 1,4 DL. 5,5 m, 4 ks/m, CELKEM 49 ks  
② UHLÍKOVÁ LAMELA TYP S 50 x 1,4 DL. 4,7 m, 3 ks/m, CELKEM 48 ks  
③ UHLÍKOVÁ LAMELA TYP S 50 x 1,4 DL. 3,5 m, 3 ks/m, CELKEM 30 ks  
④ UHLÍKOVÁ LAMELA TYP M 100 x 1,4 DL. 3,0 m, CELKEM 2 x 2 = 4 ks  
⑤ UHLÍKOVÁ LAMELA TYP M 100 x 1,4 DL. 1,0 m, CELKEM 4 x 2 = 8 ks

- ① VÝZTUŽ Ø16 - DL.2000, CELKEM 6 ks, CELKEM 20 kg  
- ② VÝZTUŽ Ø16 - DL.1700, CELKEM 2 ks, CELKEM 6 kg

Nově doplňované monolitické konstrukce:  
BETON: ČSN EN 206+A1 a ČSN P 73 2404  
- MONOLITICKÉ KONSTRUKCE HORNÍ STAVBY  
C 25/30 - XC1 - Cl 0.4 - Dmax 22mm - S3


Revize	Datum	Popis změny	Vypracoval	Kontroloval
01				
02				



Objednatel	<b>OBEK SERVIS a.s.</b> <b>Panelová 289/6</b> <b>190 15 Praha 9 - Satalice</b>
------------	--

Koordinace stavby a profesí	JTSK, Bpv
Koordinace stavby a technologie	SO01 1.NP ±0,00=229,16 m n.m.
Statik	Ing. Michal Bezruč

Hlavní projektant	Vedoucí projektant	Vypracoval	Kontroloval	
	Ing. Michal Bezruč	Ing. Kamila Polášková		
Oprávněná osoba kooperanta:				číslo zakázky:

Hlavní projektant	Vedoucí projektant	Vypracoval	Kontroloval	 <b>s-projekt plus, a.s.</b> projektová a inženýrská činnost Tř. T.Bati 508 762 73 Zlín tel.: +420 577 594 111, fax: +420 577 212 055 www.s-projekt.cz atelier@s-projekt.cz
Ing. arch. Jiří Soukal				

stavba: "OKO" Zlín - Tř. T. Bati modernizace objektu č.p. 508 a č.p. 5682		HIP Ing.arch. J. Soukal	
objekt: SO 01 Objekt A - č.p. 508		číslo zakázky	19-4180-217
profese: D1.2 - STAVEBNĚ KONSTRUKČNÍ ŘEŠENÍ		stupeň dokumentace	DPS
obsah: 2.PP-ZESÍLENÍ STROPU, SLOUPŮ A STĚN		datum 1.vydání	03/2020
název dig.souboru: SO01_D12_12_pp02_0.dwg		měřítko 1:100, 1:25	formát 3 A4
číslo výkresu: SO01		datum revize:	výtisk číslo:
D1.2			
12			
		číslo revize:	0