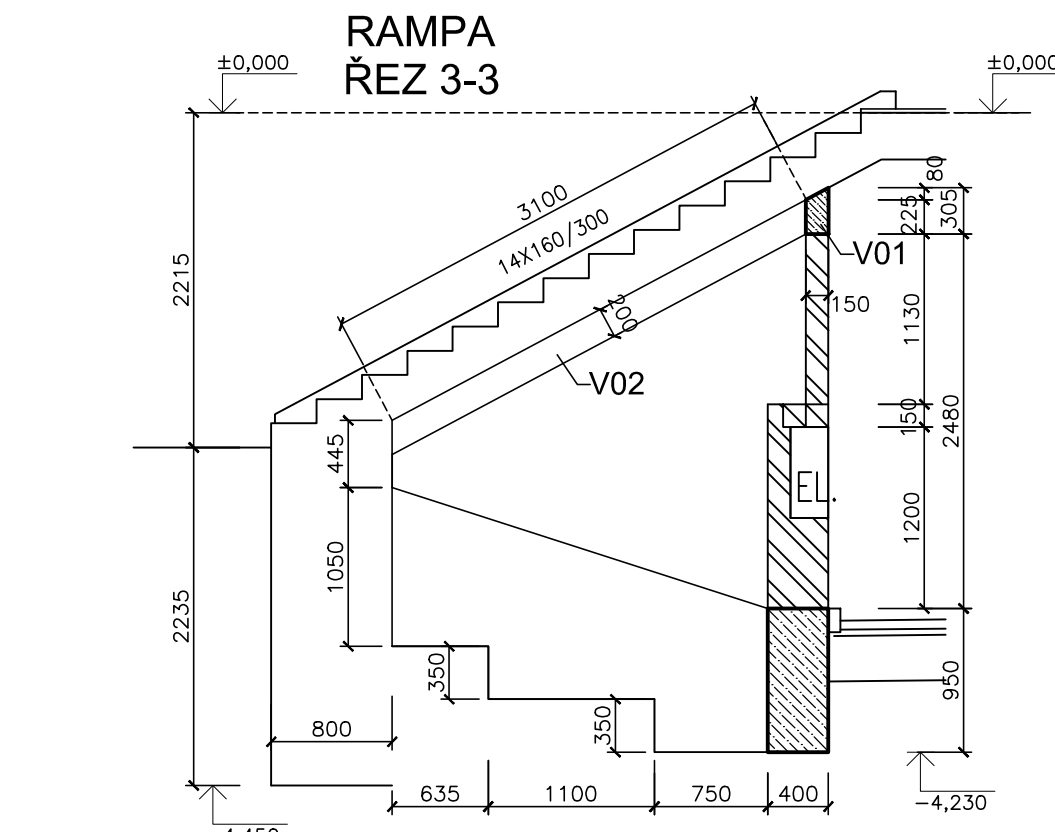
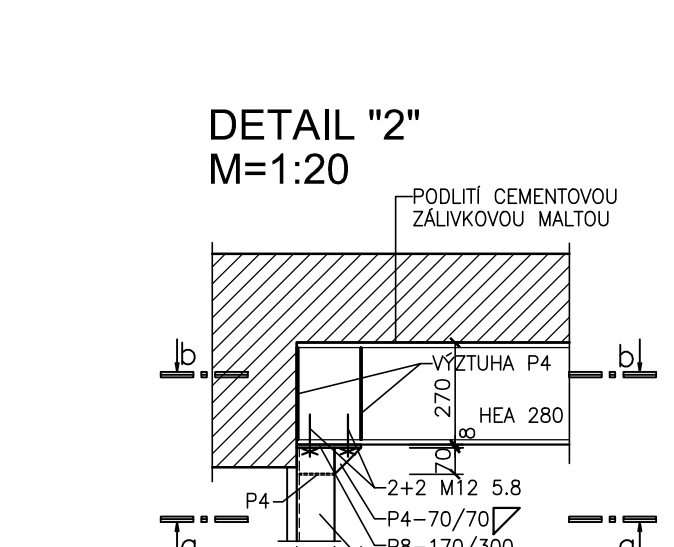
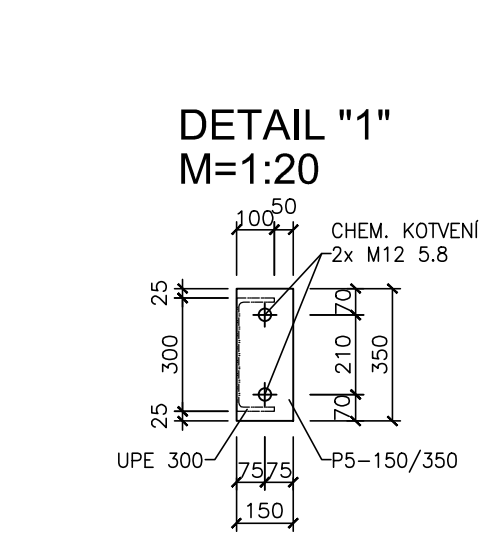
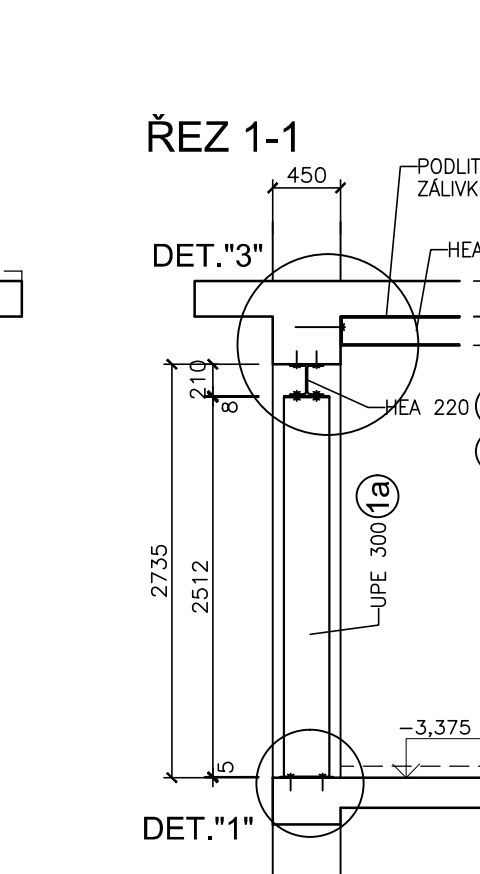
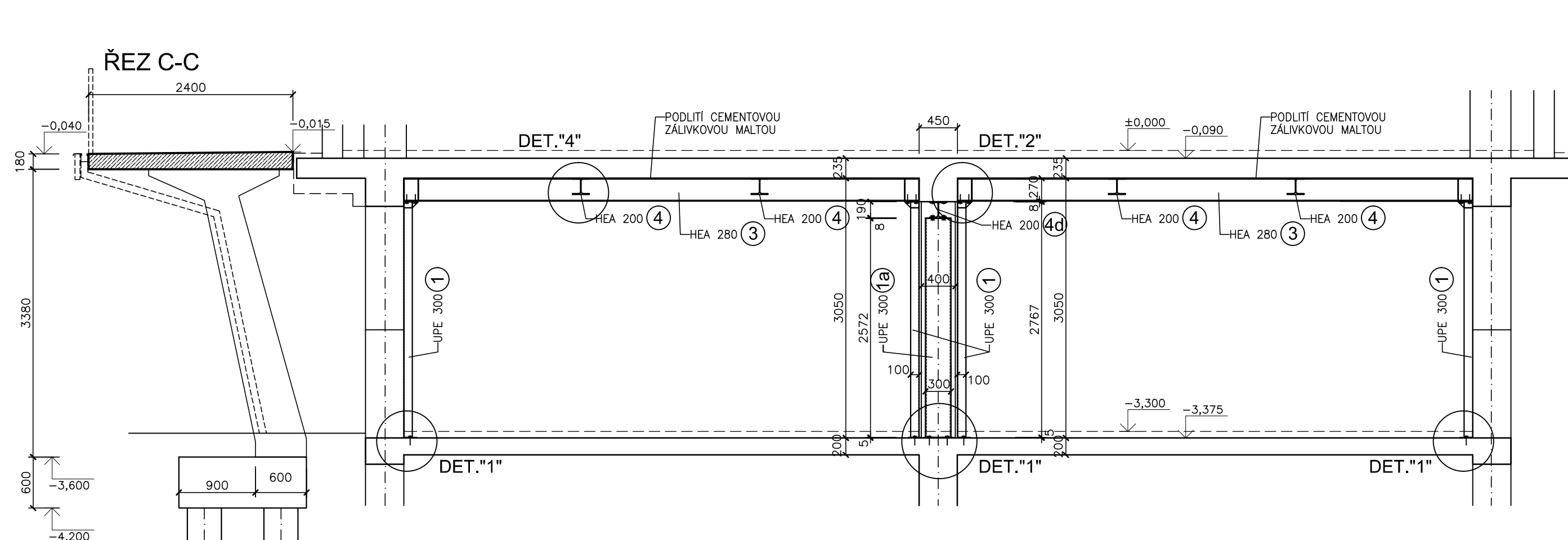
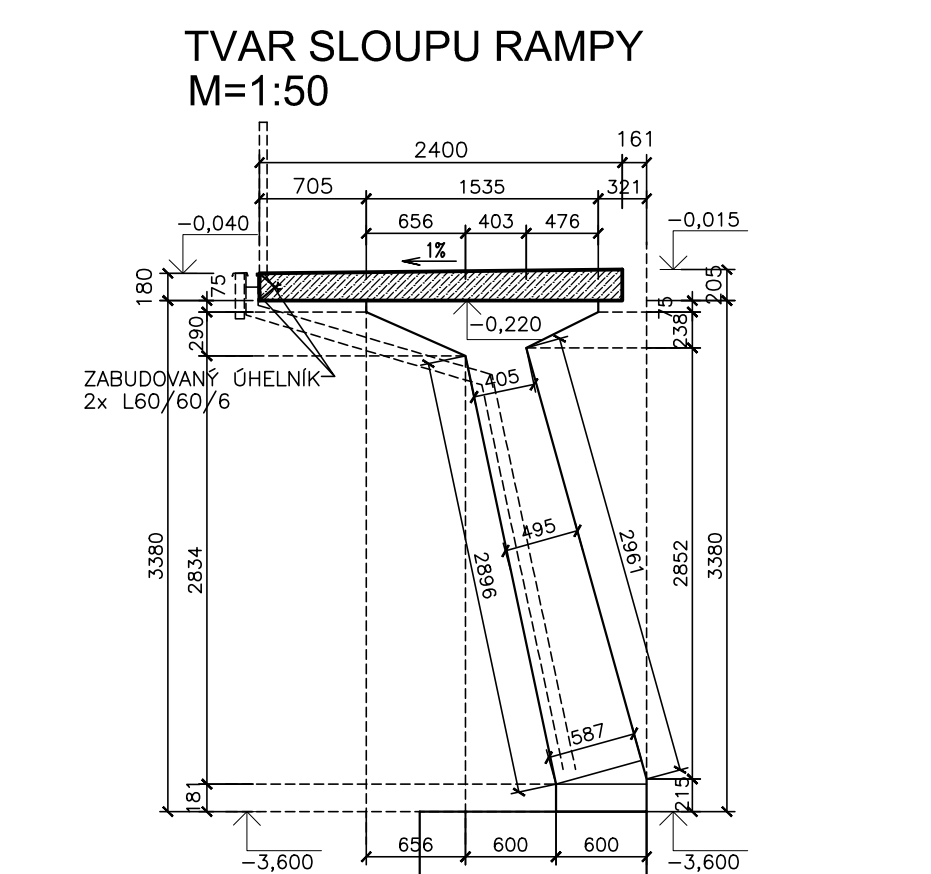
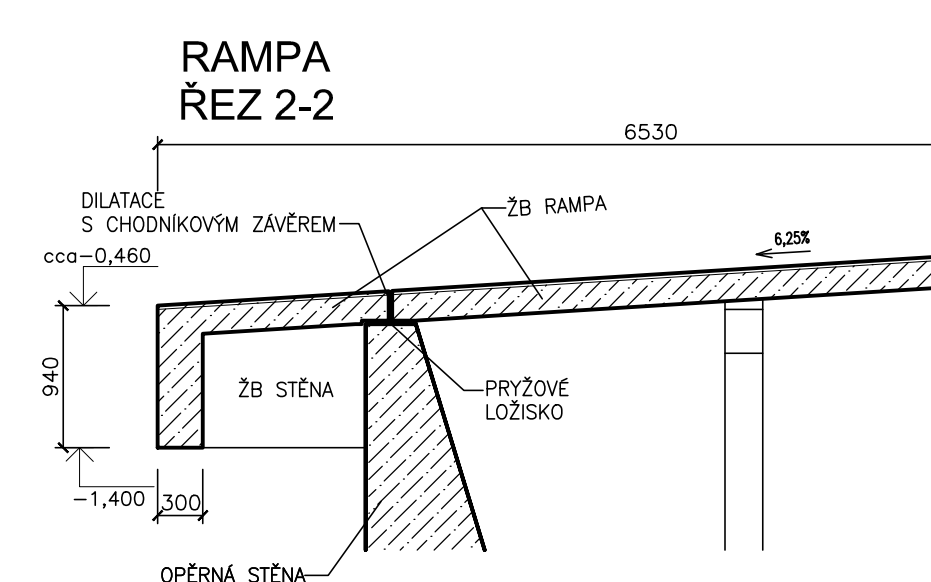
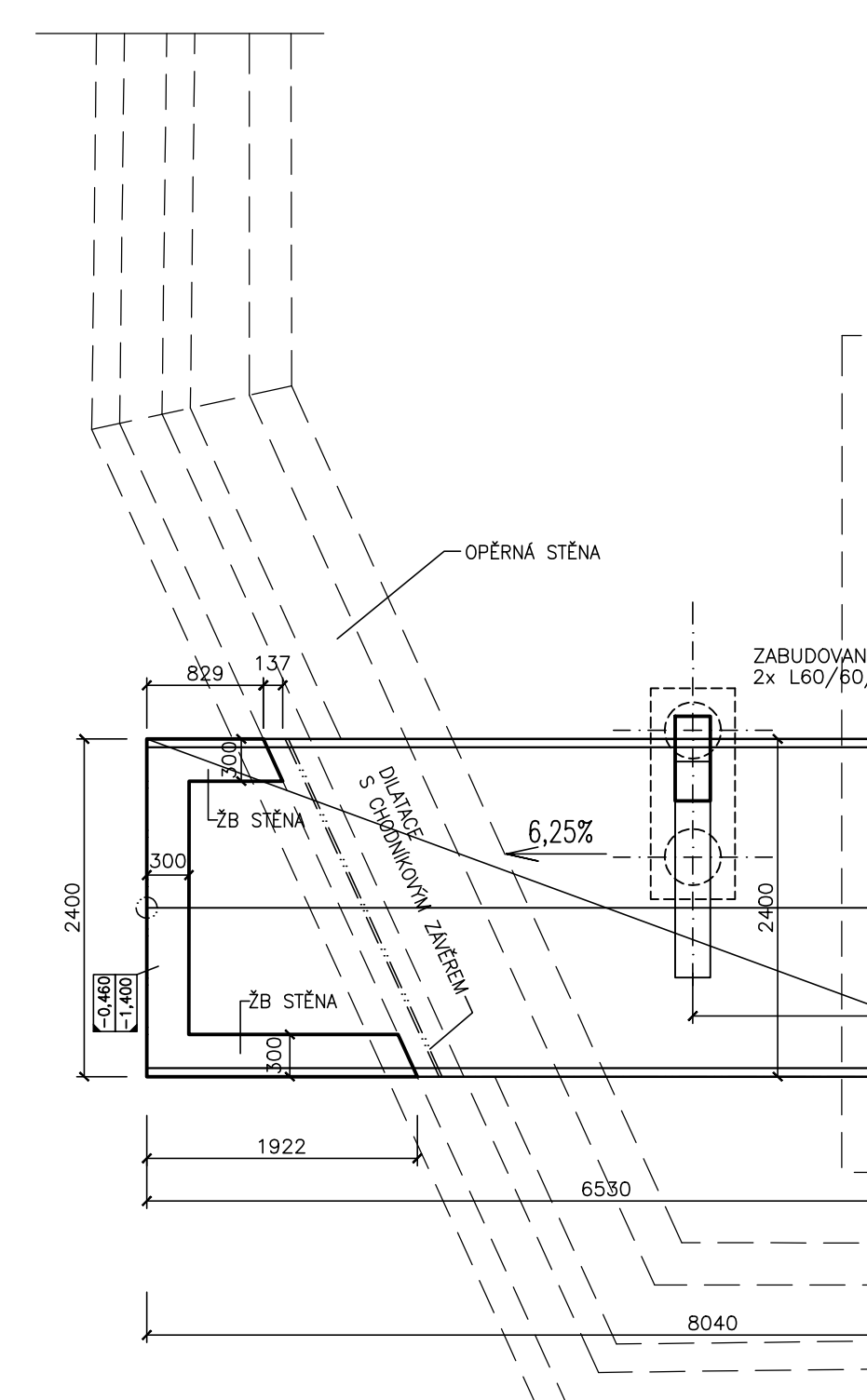
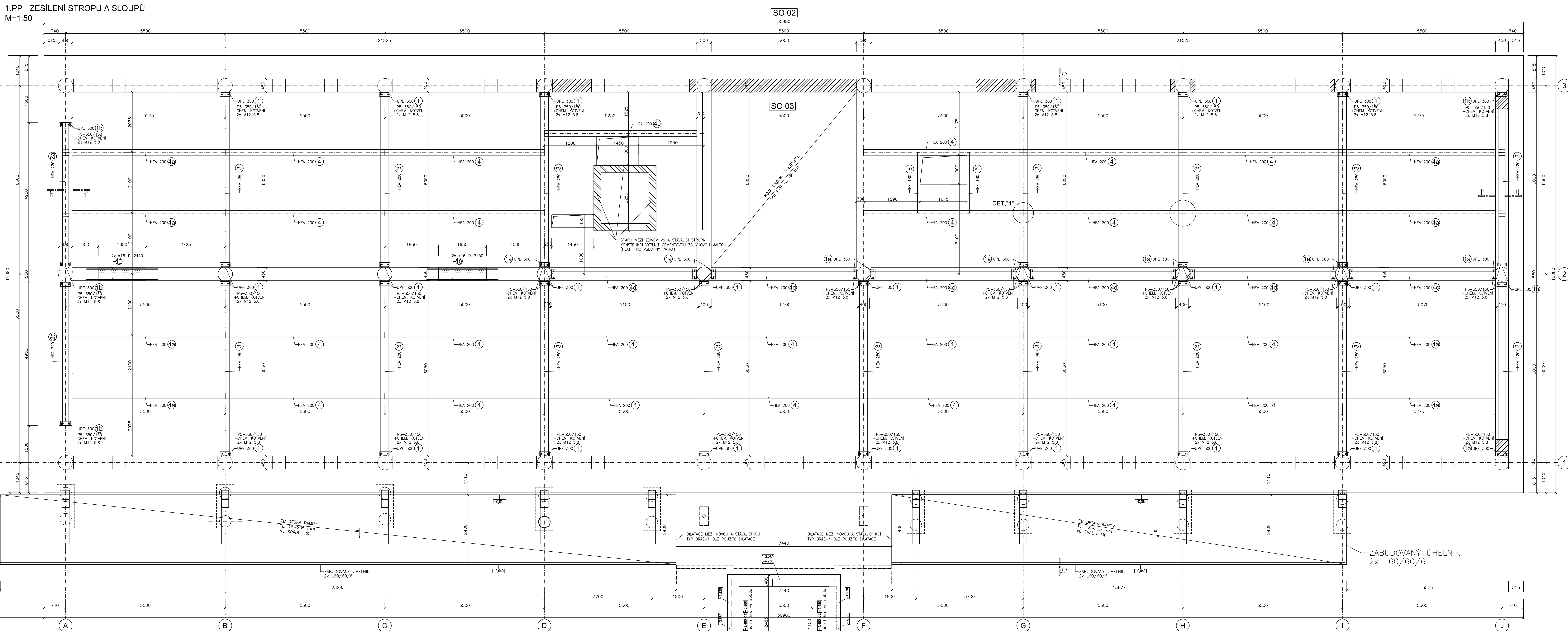
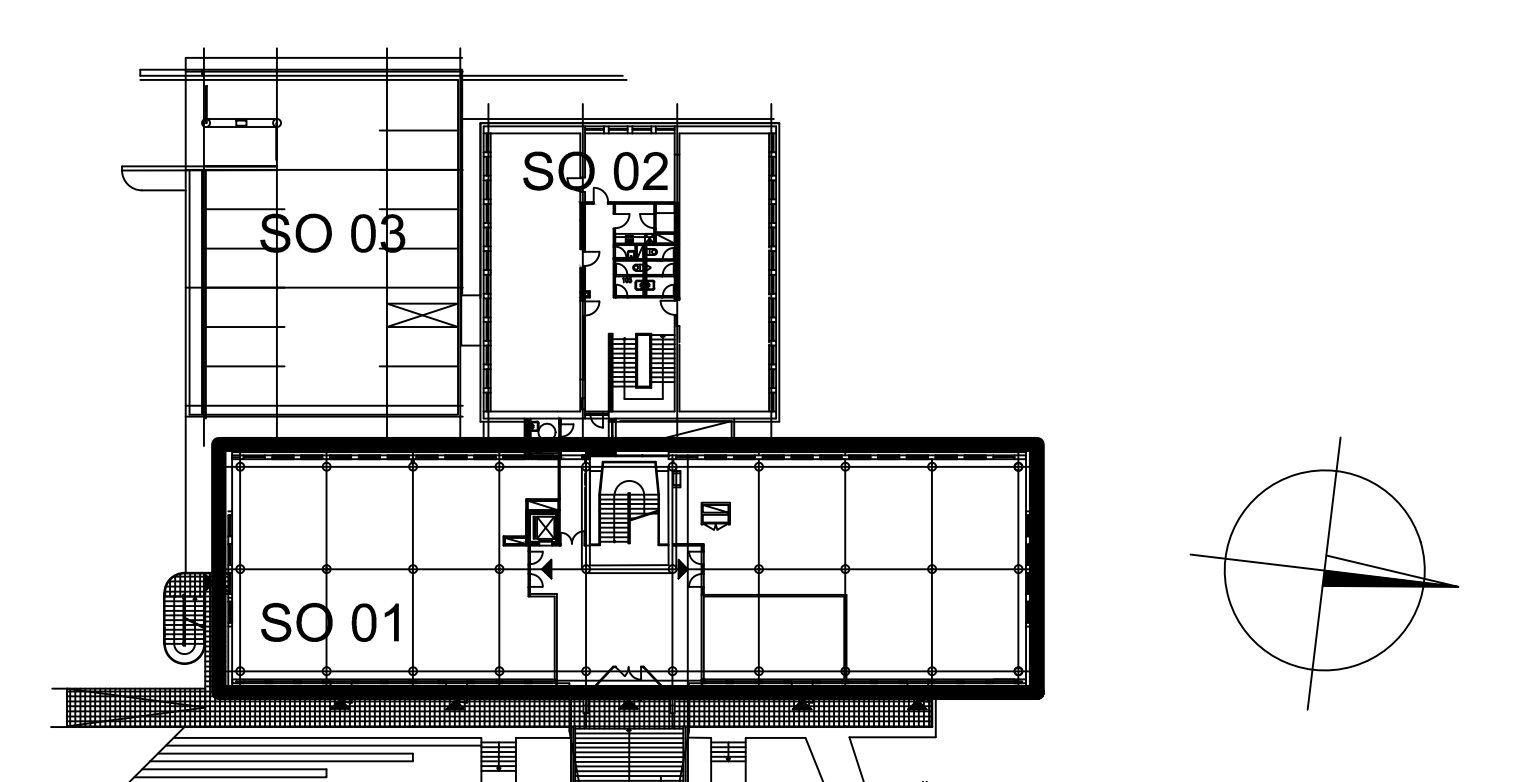
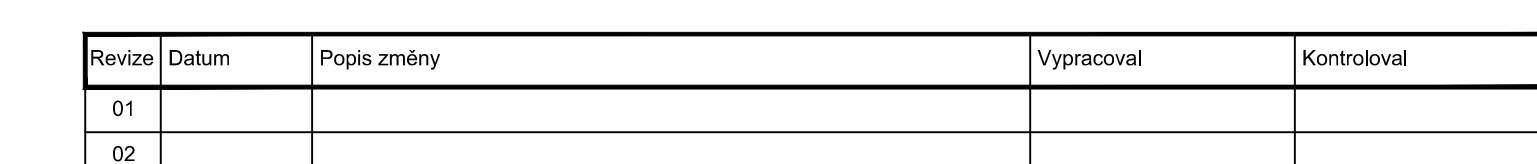


1.PP - ZESÍLENÍ STROPU A SLOUPŮ
M=1:50



VÝPIS OCELI:								
POČ. OSLU	NAZEV PRÁKU	ROZMĚRY		HĚMOTNOST	HĚMOTNOST	POČET	CELK. HĚMOT.	
		B	H	mm	kg/m ²	kg/s		
1	SLOUP	300	300	2770	44,40	133,00	14	1722,00
10	LPE 300	300	300	2580	44,40	114,55	12	1374,60
10	LPE 300	300	300	2550	44,40	112,52	8	905,76
2	HEA 300	220	220	6100	50,50	303,00	2	606,00
2	HEA 300	220	220	6100	50,50	303,00	2	606,00
3	HEA 300	220	220	4950	50,50	249,90	2	499,80
3	HEA 300	280	270	3250	78,40	146,31	4	585,24
3	HEA 300	280	270	3250	78,40	146,31	4	585,24
3	HEA 300	220	220	4275	42,30	233,65	8	1788,17
3	HEA 300	220	220	4250	42,30	232,08	1	232,08
3	HEA 300	220	220	4025	42,30	212,56	1	212,56
3	HEA 300	220	220	4000	42,30	211,50	5	1057,50
3	HEA 300	220	220	4000	42,30	211,50	2	423,00
3	HEA 300	91	180	2110	18,80	39,48	2	78,96
HĚMOTNOST								20 492,48 kg
hmotnost oceli +10% NA SPRÁVČÍ MATEŘIÁL								22 541,73 kg



Objezditel O B E K S E R V I S a.s. Panelová 2896 190 15 Praha 9 - Satalice			
Koordinace stavby a projekt Koordinace stavby a technologie		JTSK, Bvz SO01.1.NP a0,00=229, 16 m m	
Stava	Ing. Michal Benčík		
Hlavní projektant	Vedoucí projektant	Významovi	Kontroloval
Ing. Michal Benčík	Ing. Kamila Poláková		
Oprávněná osoba kopírování:		Číslo zakázky	
Hlavní projektant	Vedoucí projektant	Významovi	Kontroloval
Ing. arch. Jiří Štáhl			
stano: "OKO" Zlín - Tr. T. Bati modernizace objektu č.p. 508 a č.p. 5682		IHP Ing. arch. J. Souček číslo zakázky 19-4180-2171 ú.p.č.p. dokumentace [DPS] systém - fyzikální 03/2020 měřítka: 1:50, 1:25, 1:20 formát 18 A4 datum revize výsledek číslo:	
objekt: SO 01 Objekt A - č.p. 508 profize: D1.2 - STAVĚNÍ KONSTRUKČNÍ ŘEŠENÍ část: 1.PP-ZELENINĚ STROPU A SLOUPŮ, RAMPA			
název obj. souboru: SO01_D12_13_pp01_0_dwg	číslo výkresu: SO01	D1.2	13
		číslo revize: 0	

• 10 VÝZTUŽ Ø16 – DL2450, CELKEM 4 ks, CELKEM 16 ks

POZNÁMKA:
- SCHÉMA OCELOVÉ KONSTRUKCE SLOUŽÍ JAKO
POKLAD PRO ZHOTOVENÍ VÝROBNÍ DOKUMENTACE!