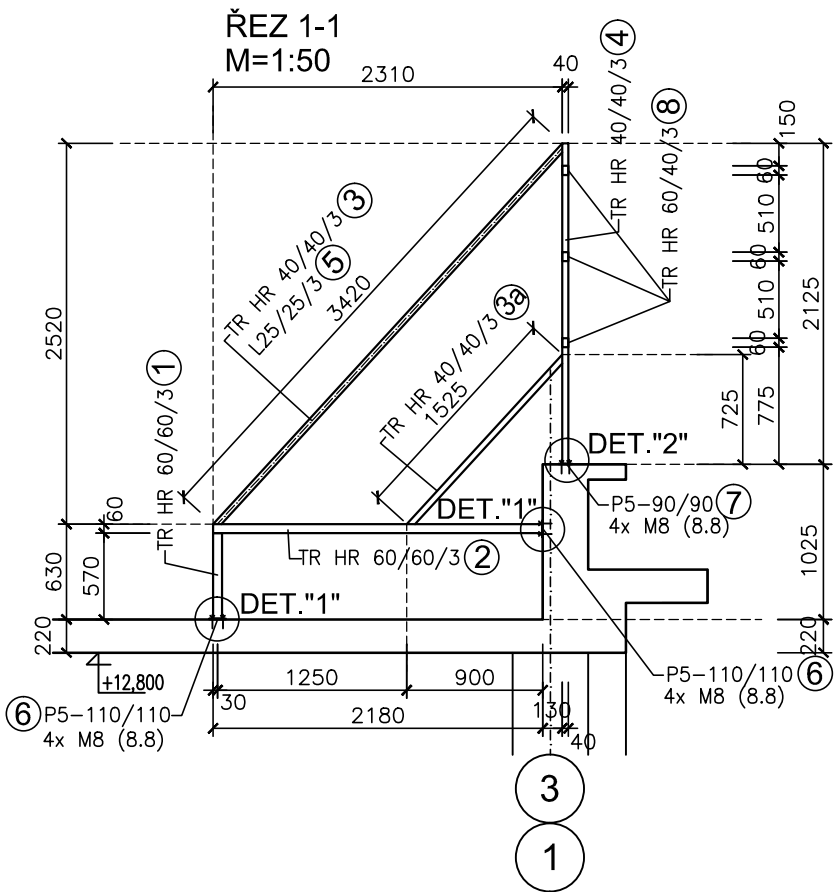
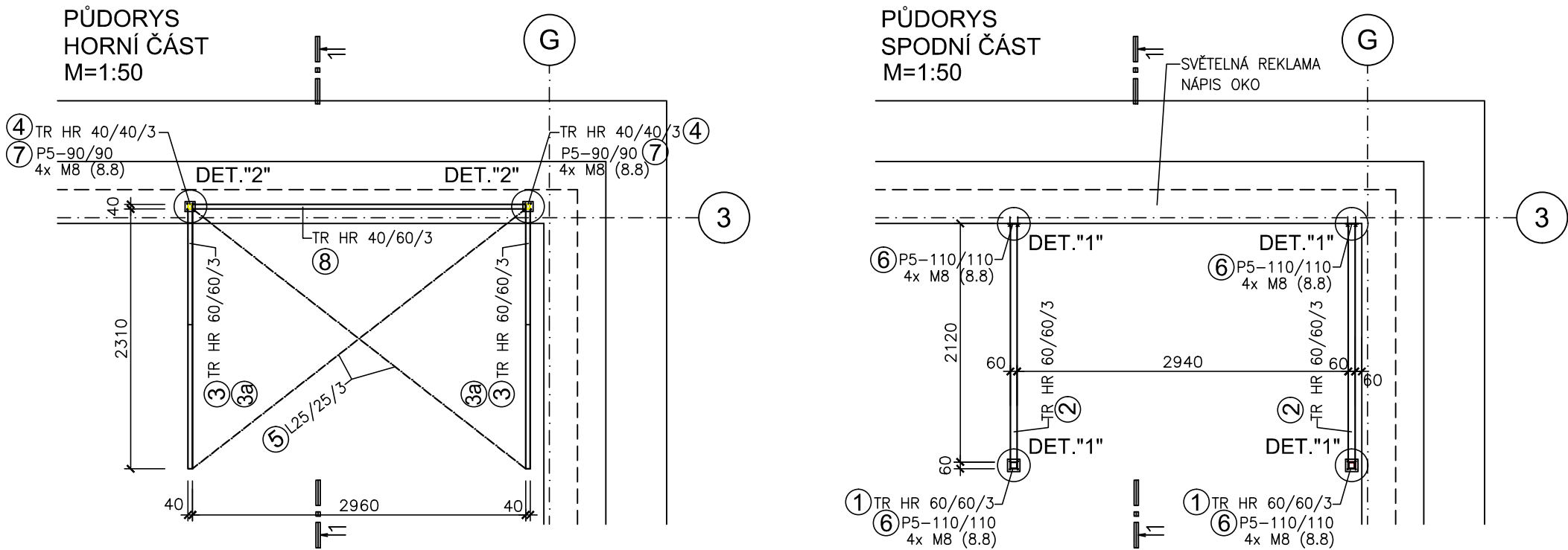


OK PRO REKLAMNÍ POUTAČ - 2 ks

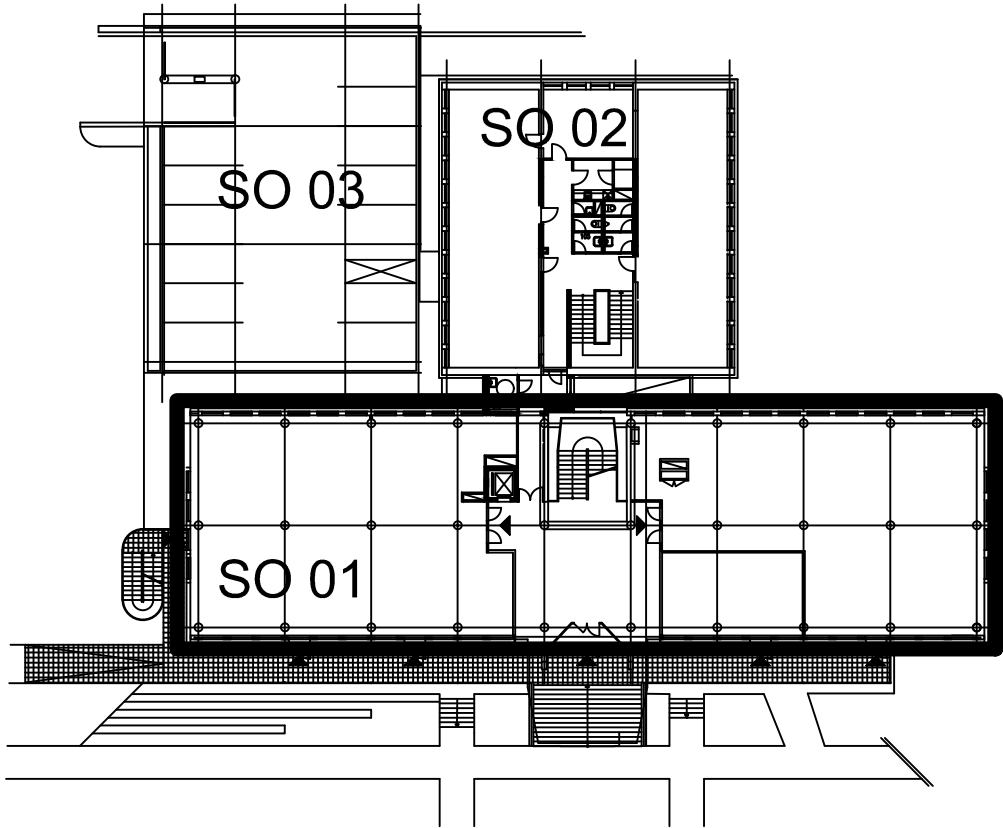


VÝPIS OCELI

POL. ČÍSLO	NÁZEV PRVKU		ROZMĚRY /mm/			HMOTNOST kg/m ²	HMOTNOST kg/ks	POČET ks	CELK. HMOTN. kg
			B	H	L				
①	SLOUPEK TR HR 60/60/3	□	60	60	570	5,35	3,05	4	12,20
②	NOSNÍK TR HR 60/60/3	□	60	60	2180	5,35	11,67	4	46,68
③	VZPĚRA TR HR 40/40/3	□	40	40	3420	3,41	11,67	4	46,68
③a	VZPĚRA TR HR 40/40/3	□	40	40	1525	3,41	5,20	4	20,80
④	STOJINA TR HR 40/40/3	□	40	40	2125	3,41	7,25	4	29,00
⑤	ZTUŽIDLO L25/25/3	┘	25	25	18,5bm	1,12			20,72
⑥	KOTEVNÍ PLOTNA P5-110/110	□	110	5	110		0,48	8	3,84
⑦	KOTEVNÍ PLOTNA P5-90/90	□	90	5	90		0,32	4	1,28
⑧	NOSNÍK MEZI SLOUPKY TR HR 40/60/3	□	40	60	2960	4,38	12,97	6	77,82
hmotnost									259,02 kg
hmotnost celkem +20% NA SPOJOVACÍ MATERIÁL									310,83 kg

OCEL: S235
Třída provedení OK: EXC2
POVRCHOVÁ ÚPRAVA: ŽÁROVÝ POZINK

Revize	Datum	Popis změny	Vypracoval	Kontroloval
01				
02				



Objednatel OBEK SERVIS a.s. Panelová 289/6 190 15 Praha 9 - Satalice				
Koordinační stavby a profese			JTSK, Bpv	
Koordinační stavby a technologie			SO01 1.NP ±0,00=229,16 m n.m.	
Statik			Ing. Michal Bezruč	
Hlavní projektant	Vedoucí projektant	Vypracoval	Kontroloval	
	Ing. Michal Bezruč	Ing. Kamila Polášková		
Oprávněná osoba kooperanta:				číslo zakázky:
Hlavní projektant	Vedoucí projektant	Vypracoval	Kontroloval	
Ing. arch. Jiří Soukal				
stavba:			HIP Ing.arch. J. Soukal	
"OKO" Zlín - Tr. T. Bati modernizace objektu č.p. 508 a č.p. 5682			číslo zakázky	19-4180-217
			stupeň dokumentace	DPS
objekt: SO 01 Objekt A - č.p. 508			datum 1.vydání	02/2020
profese: D1.2 - STAVEBNĚ KONSTRUKČNÍ ŘEŠENÍ			měřítko 1:50, 1:10	formát 3 A4
obsah: OK PRO REKLAMNÍ POUTAČ			datum revize:	výtisk číslo:
			číslo revize:	
název dig.souboru: SO01_D12_18_okrekl_0.dwg	číslo výkresu: SO01	D1.2	18	0