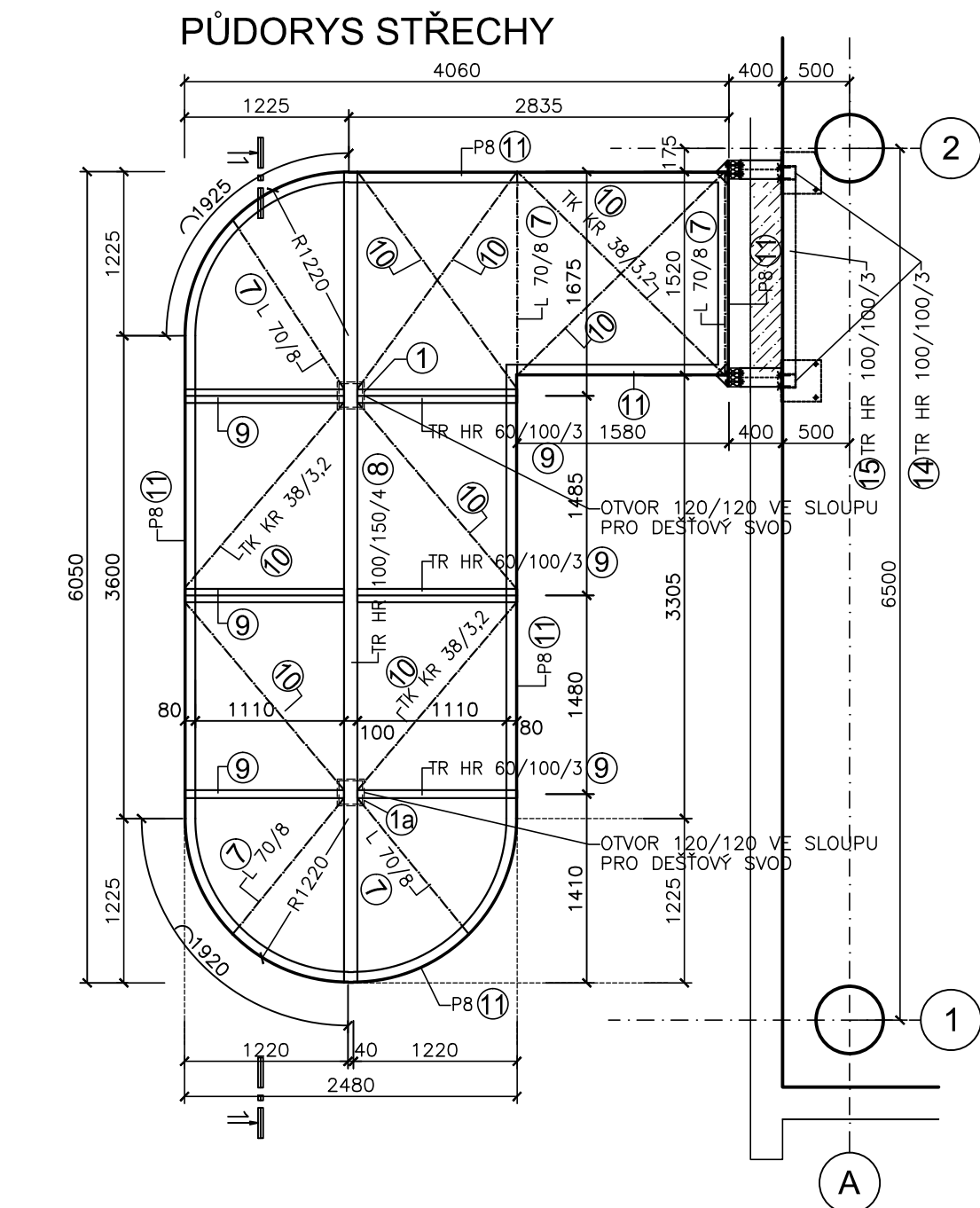
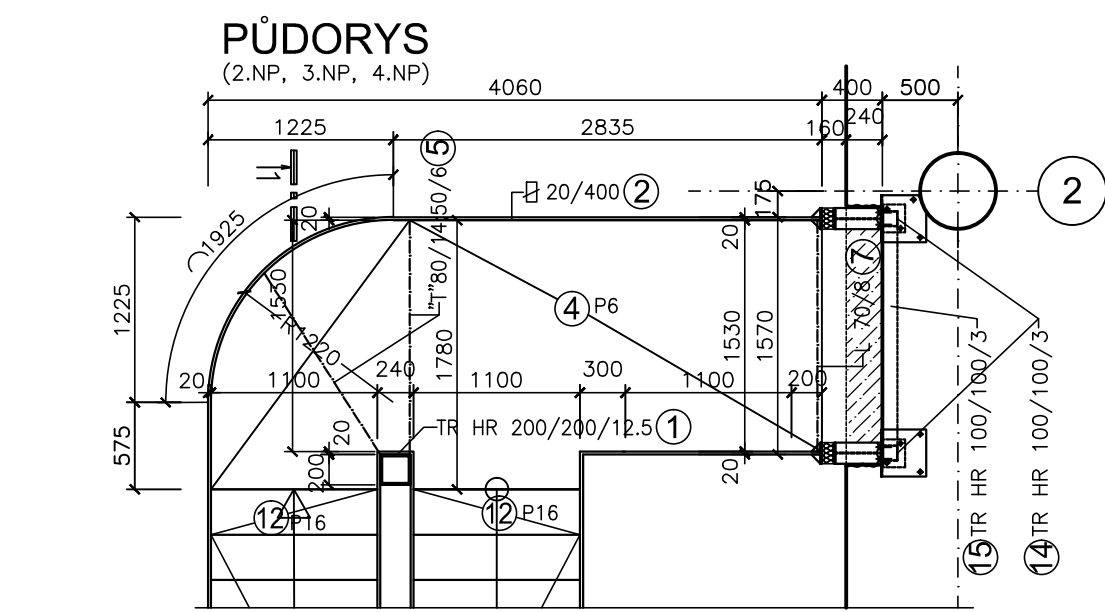
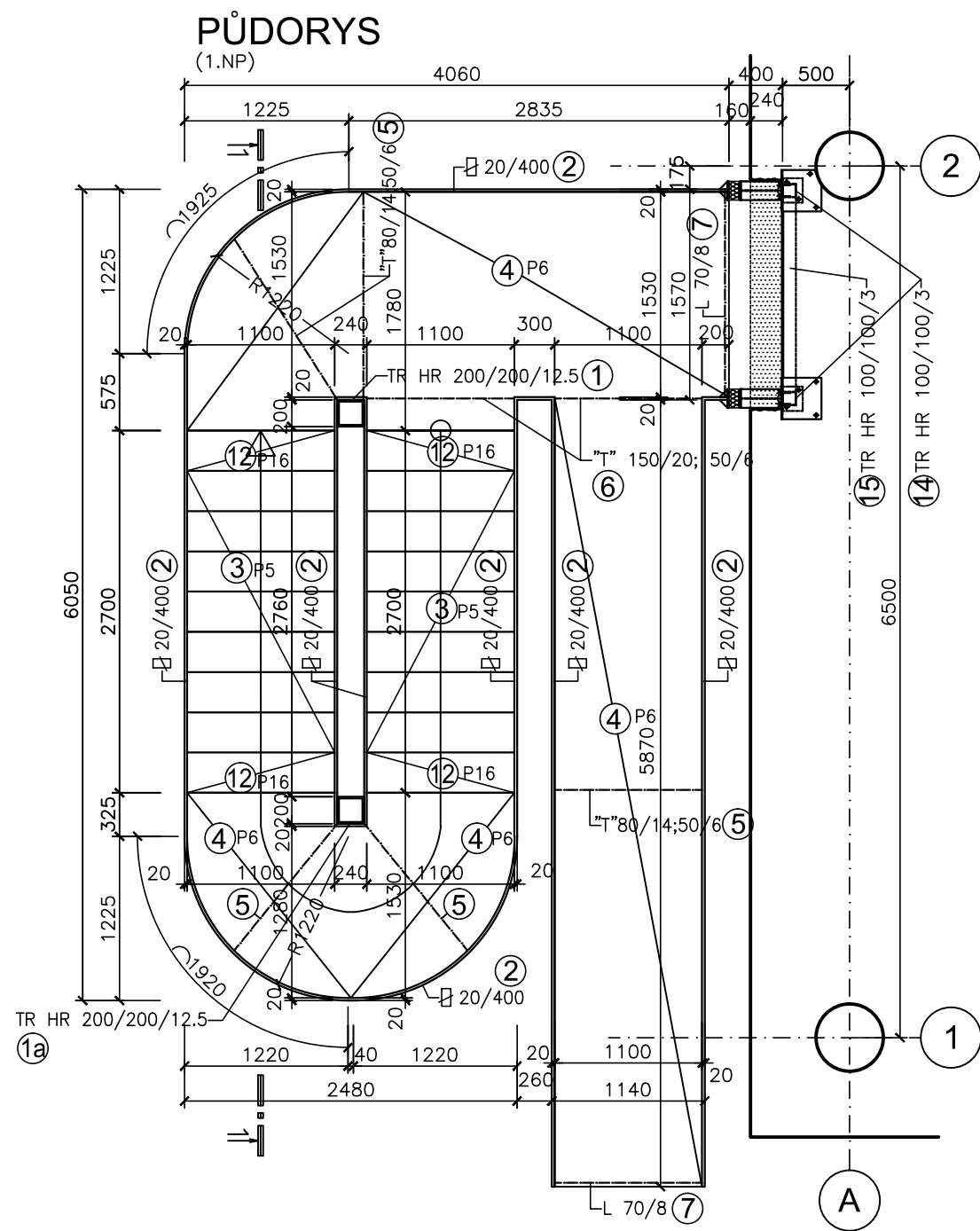
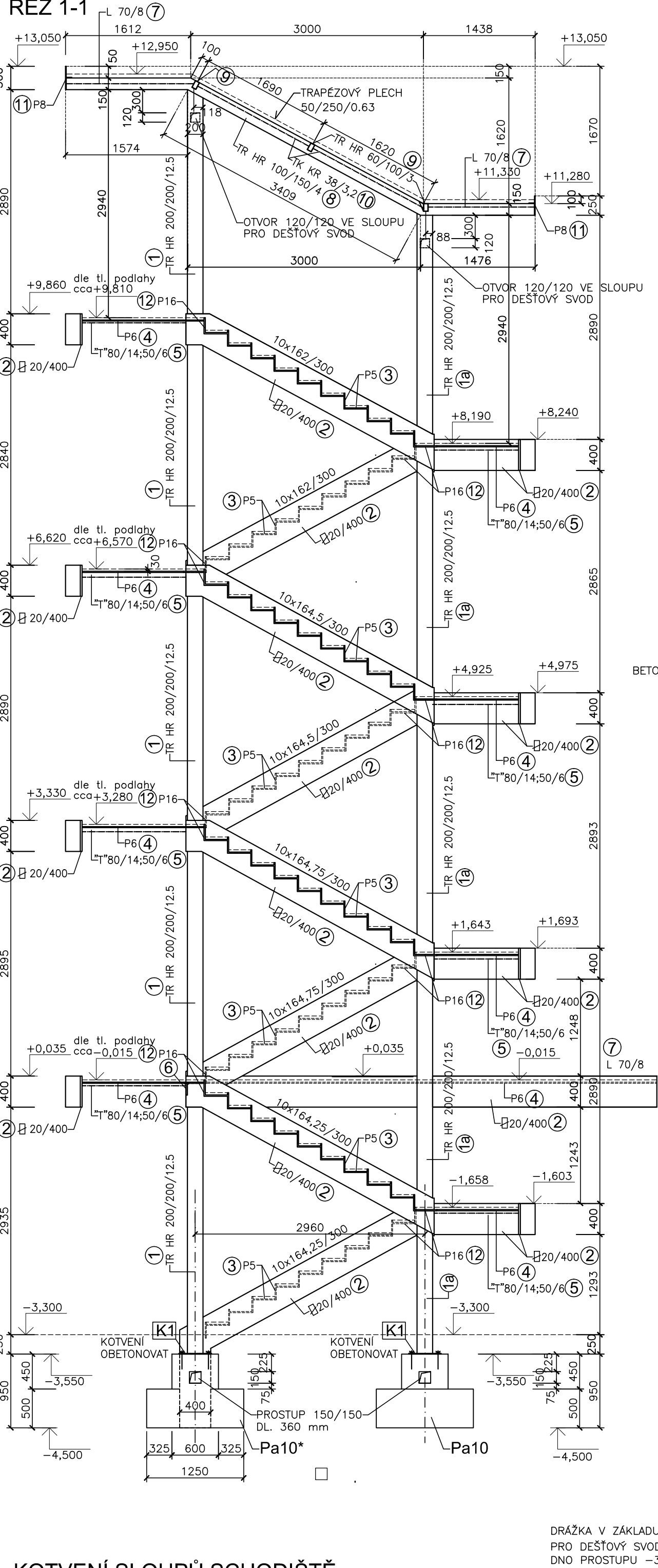


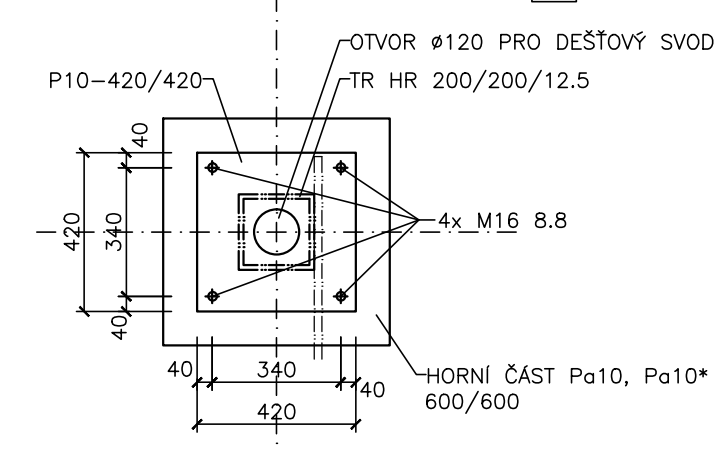
OK SCHODIŠTĚ
M=1:50



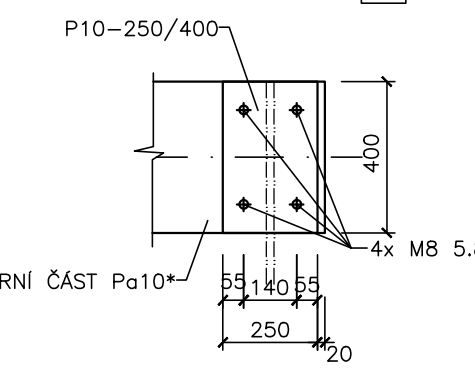
ŘEZ 1-1



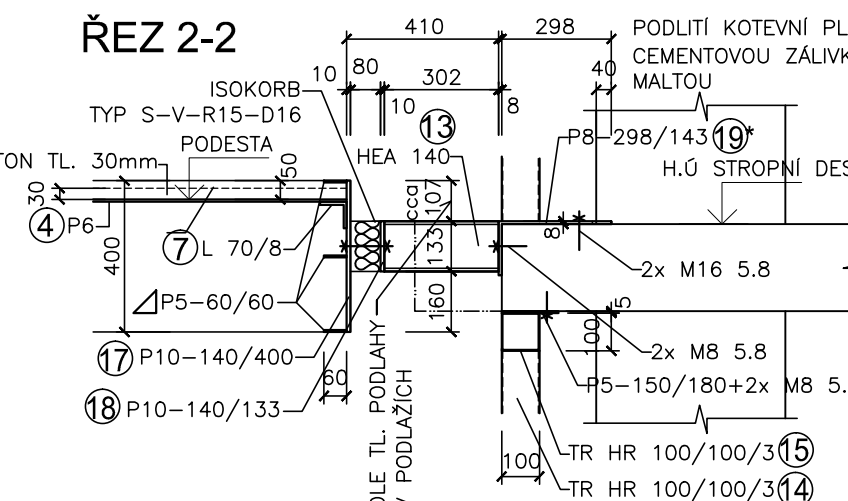
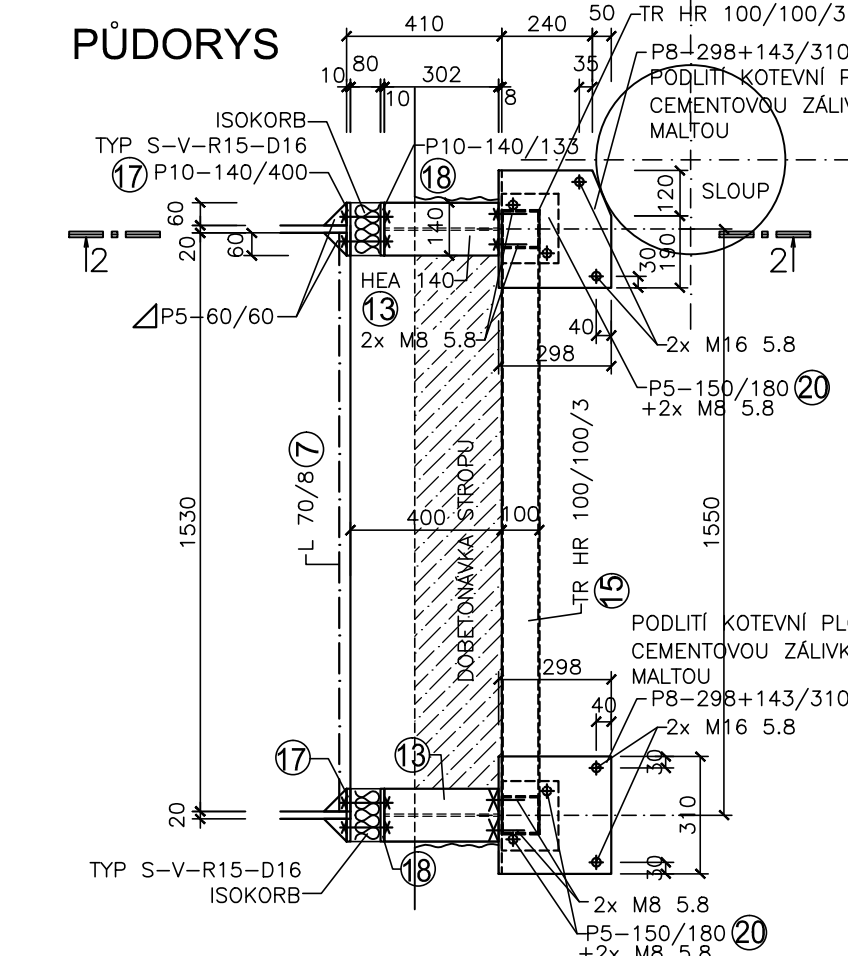
KOTVENÍ SLOUPŮ SCHODIŠTĚ
M=1:20



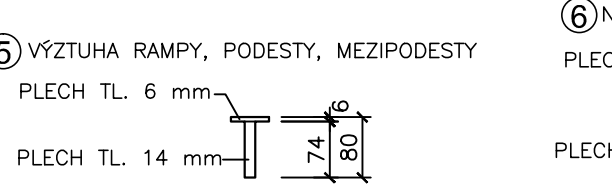
KOTVENÍ SCHODNICE
M=1:20



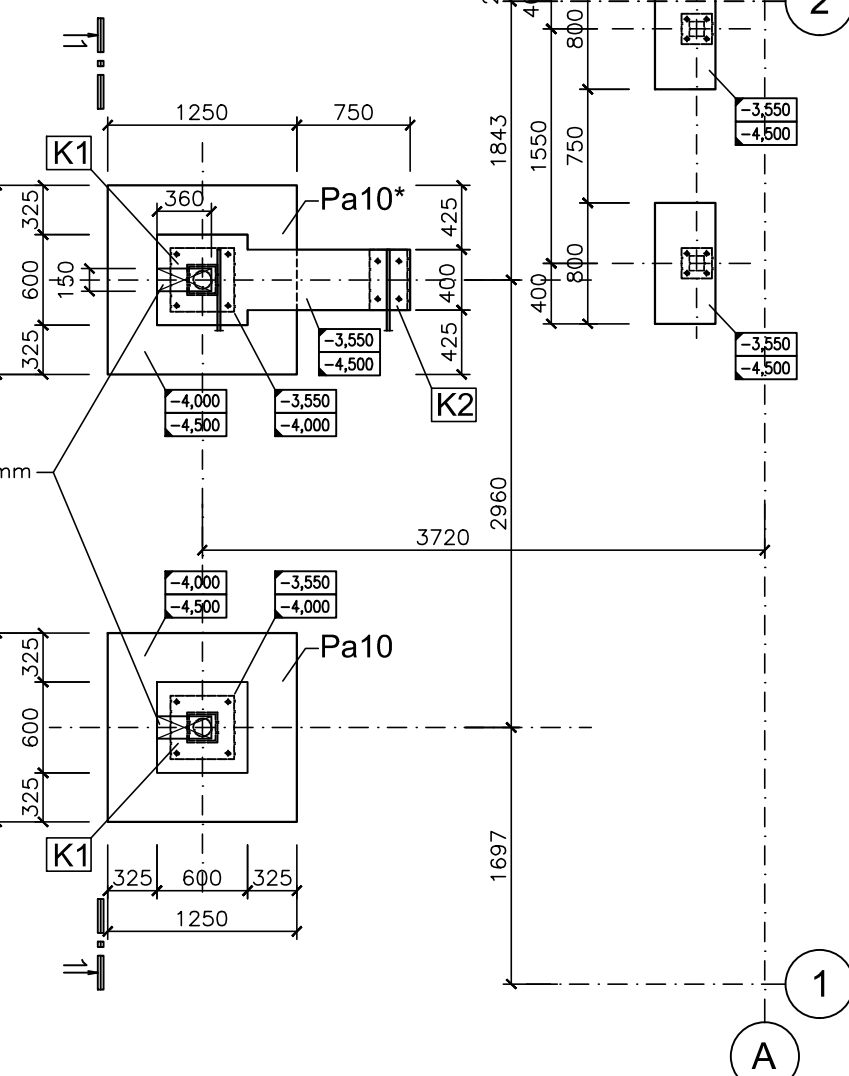
KOTVENÍ SCHODIŠTĚ V MÍSTĚ PODESTY
M=1:20



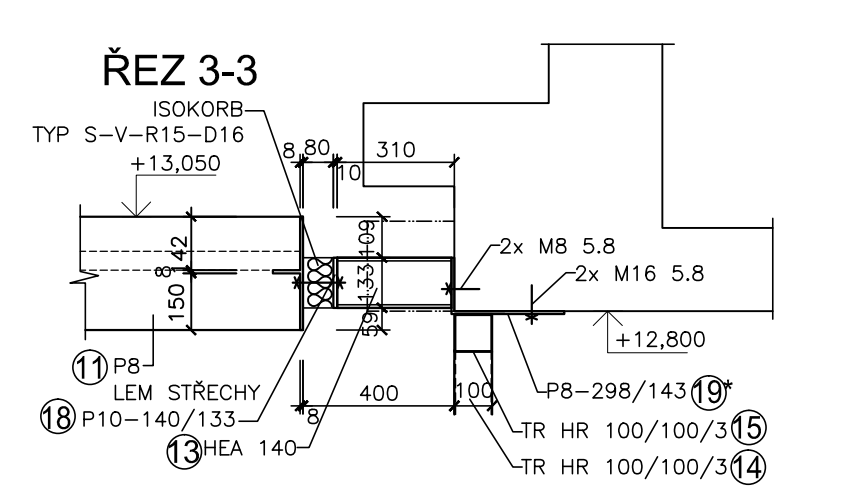
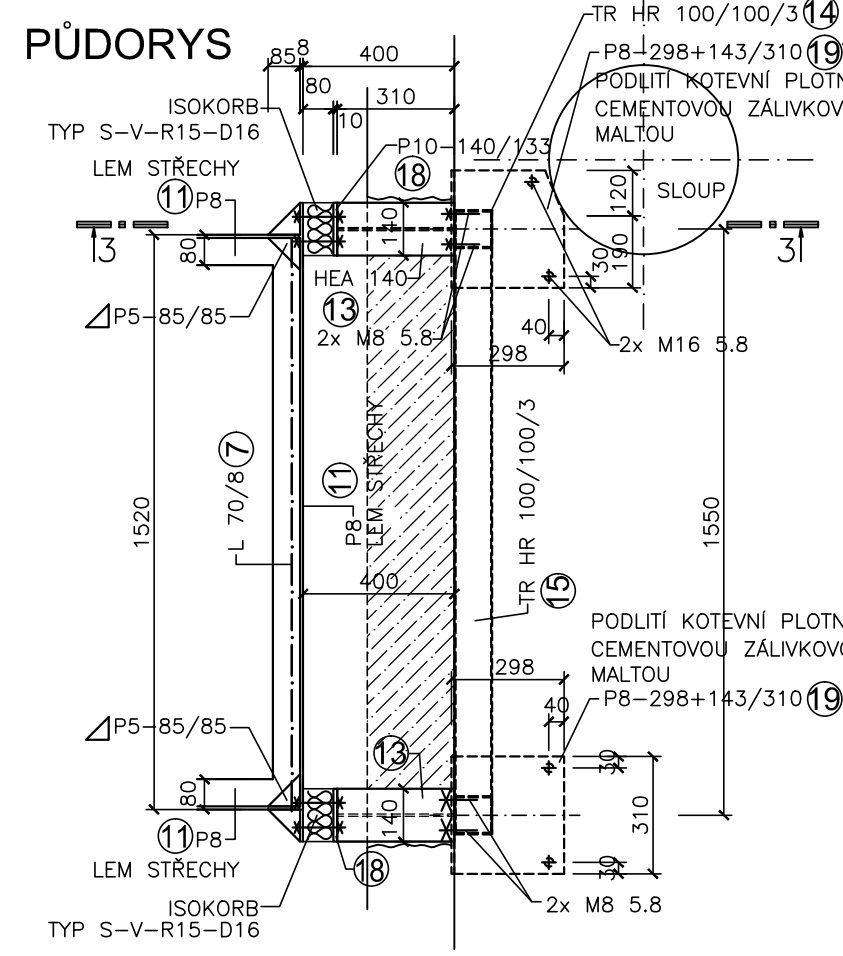
DETAILY PROFILŮ
1:10



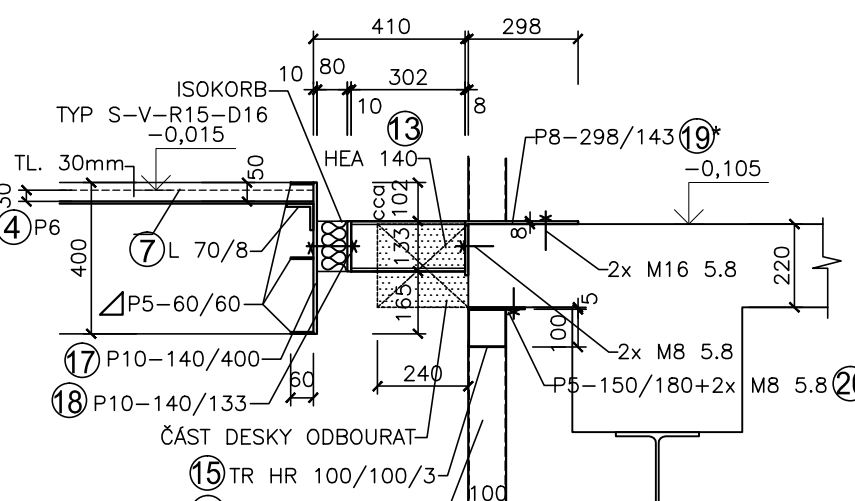
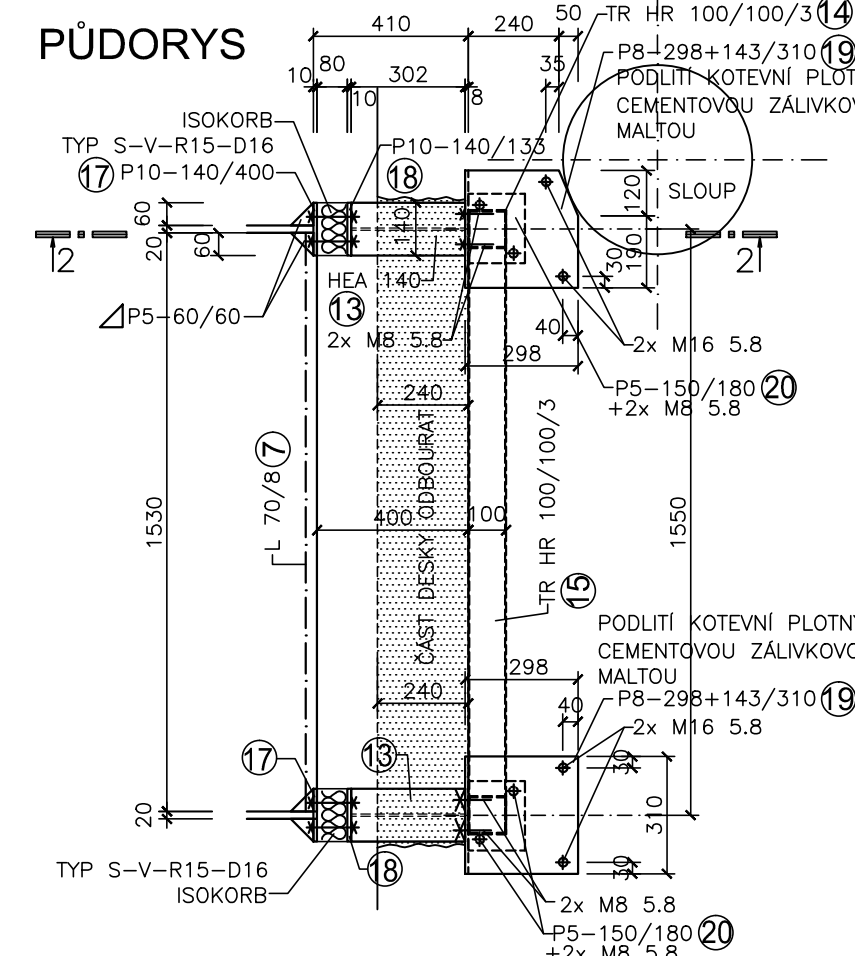
PŮDORYS ZÁKLADŮ
M=1:50



KOTVENÍ STŘECHY SCHODIŠTĚ
M=1:20



KOTVENÍ SCHODIŠTĚ V MÍSTĚ PODESTY
M=1:20



POZNÁMKA:

– SLOUPY (TR HR 200/200/12.5) BUDOU VEDENY DEŠŤOVÉ SODY, KTERÉ MUSÍ VÝŠTÍT AŽ V BETONOVÉM ZÁKLADU !!

LEGENDA:

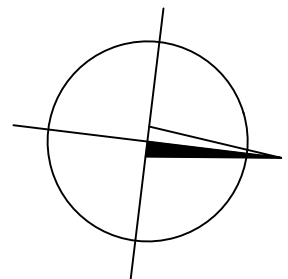
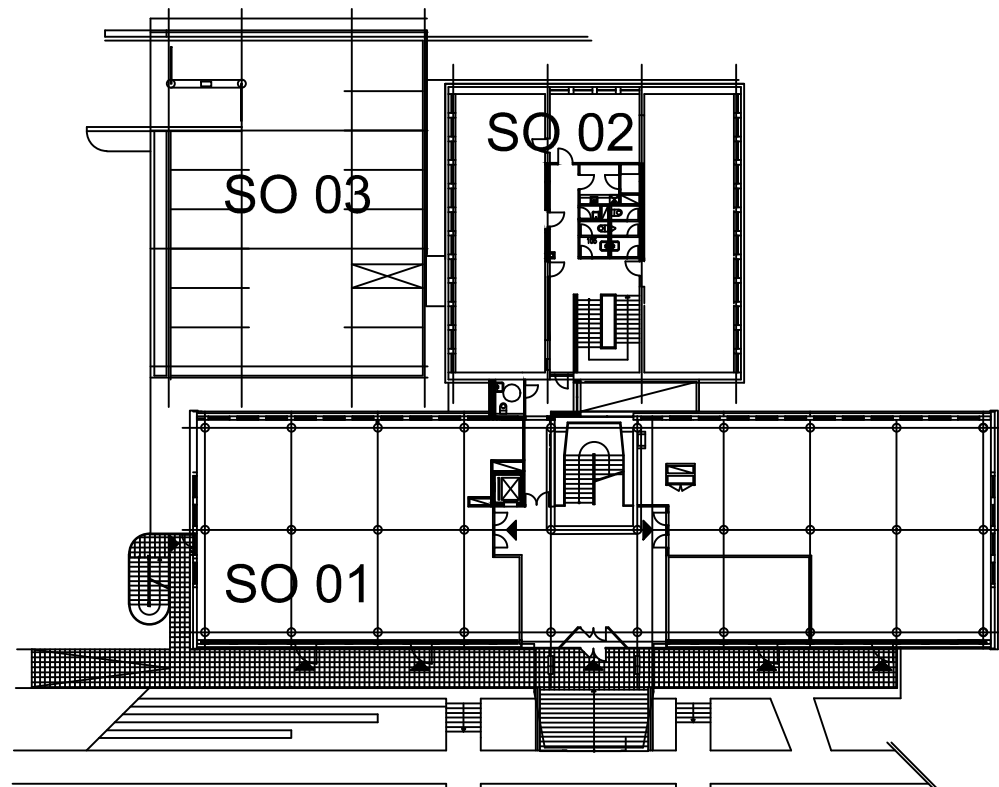
– SPODNÍ ÚROVEŇ ŽB KONSTRUKCE

OCEL: S 235

Třída provedení OK: EXC2

Povrchová úprava OK: nátěr pro stupeň korozní agresivity C1 a střední životnosti nátěrového systému

Revize	Datum	Popis změny	Vypracoval	Kontroloval
01				
02				



VÝPIS OCELI

POL. ČÍSLO	NÁZEV PRVKU	ROZMĚRY /mm/	HMOTNOST kg/m	HMOTNOST kg/ks	POČET ks	CELK. HMOTN. kg
1	SLOUP TR HR 200/200/12.5	200 200 16,3m	74,90			1220,87
19	SLOUP TR HR 200/200/12.5	200 200 14,7m	74,90			1101,03
2	SCHODNICE, BOKY RAM PY 120/400	20 400 80m	62,80			5024,00
3	STUPNĚ (KROMĚ 1. A 10.) P5-VIZ DETAIL	TL5 37m2				1452,25
4	RAMPA, PODESTY, MEZIPODESTY PLECH TL 6 mm	TL6 45m2				2119,50
5	VÝZTUHA RAMPY, PODESTY... TR 80/14; 50/6	50 80 24m	10,50			252,00
6	NOSNÍK POD RAMPU TR 150/220; 50/6	50 80 2,2m	25,00			55,00
7	HELMIK 70/8	70 70 16m	8,37			133,92
8	STŘEŠNÍ NOSNÍK-ZALOMENÝ TR HR 100/150/4	100 150 celkem 6500	14,46	94,00	1	94,00
9	KONZOLA STŘECHY TR HR 60/100/3	60 100 1182	7,28	8,61	6	51,66
10	STŘEŠNÍ ŽTIŽIDLO TK KR 36/3,2	ø38 17m	2,70			45,90
11	LEM STŘECHY P8-IVAR VIZ DETAIL	20m	23,40			468,00
12	STUPNĚ-1 A 10. V RAMENI P16-VIZ DETAIL	TL16 8,5m2				1067,60
13	KONZOLA-KOTVENÍ SCH. HEA 140	140 133 310	24,70	7,66	10	76,60
14	SLOUPY MEZI PODLAŽNÍMI TR HR 100/100/3	100 100 31m	9,22			285,82
15	STYČKOVÝ PLECH TR HR 100/100/3	100 100 1650	9,22	15,22	5	76,10
17	STYČKOVÝ PLECH TR HR 100/100/3	140 10 400		4,40	8	35,20
18	STYČKOVÝ PLECH TR HR 100/100/3	140 10 133		1,46	10	14,60
19	KOTVENÍ PLOTNA P8-298+143/310	298 8 310		8,47	4	33,88
19	KOTVENÍ PLOTNA P8-298+143/310	298 8 310		8,47	4	33,88
20	KOTVENÍ PLOTNA P5-150/180	150 5 180		1,06	8	8,48
hmotnost						13 650,34 kg
hmotnost celkem			+20% NA SPOUJOVACÍ MATERIÁL			16 380,41 kg

Objednatel
OBEK SERVIS a.s.
Panelová 289/6
190 15 Praha 9 - Satalice

Koordinace stavby a profese	JTSK, Bpv
Koordinace stavby a technologie	Ing. Michal Bezruč
Statik	Ing. Michal Bezruč

Hlavní projektant	Vedoucí projektant	Vypracoval	Kontroloval
Ing. arch. Jiří Soukal	Ing. Michal Bezruč	Ing. Kamila Poláková	
Oprávněná osoba kooperanta:			
číslo zakázky:			

Hlavní projektant	Vedoucí projektant	Vypracoval	Kontroloval
Ing. arch. Jiří Soukal	Ing. Michal Bezruč	Ing. Kamila Poláková	
Oprávněná osoba kooperanta:			
číslo zakázky:			

stavba:		HJP	
"OKO" Zlín - Tr. T. Bati		Ing. arch. J. Soukal	
modernizace objektu č.p. 508 a č.p. 5682		19-4180-217	
objekt:		SO 01 Objekt A - č.p. 508	
profese:		D1.2 - STAVEBNÉ KONSTRUKČNÍ ŘEŠENÍ	
obsah:		OK ÚNIKOVÉHO SCHODIŠTĚ	
název dig.souboru:		SO01_D12_17_oksch_0.dwg	
číslo výkresu:		SO01	
D1.2		17	
číslo revize:		0	