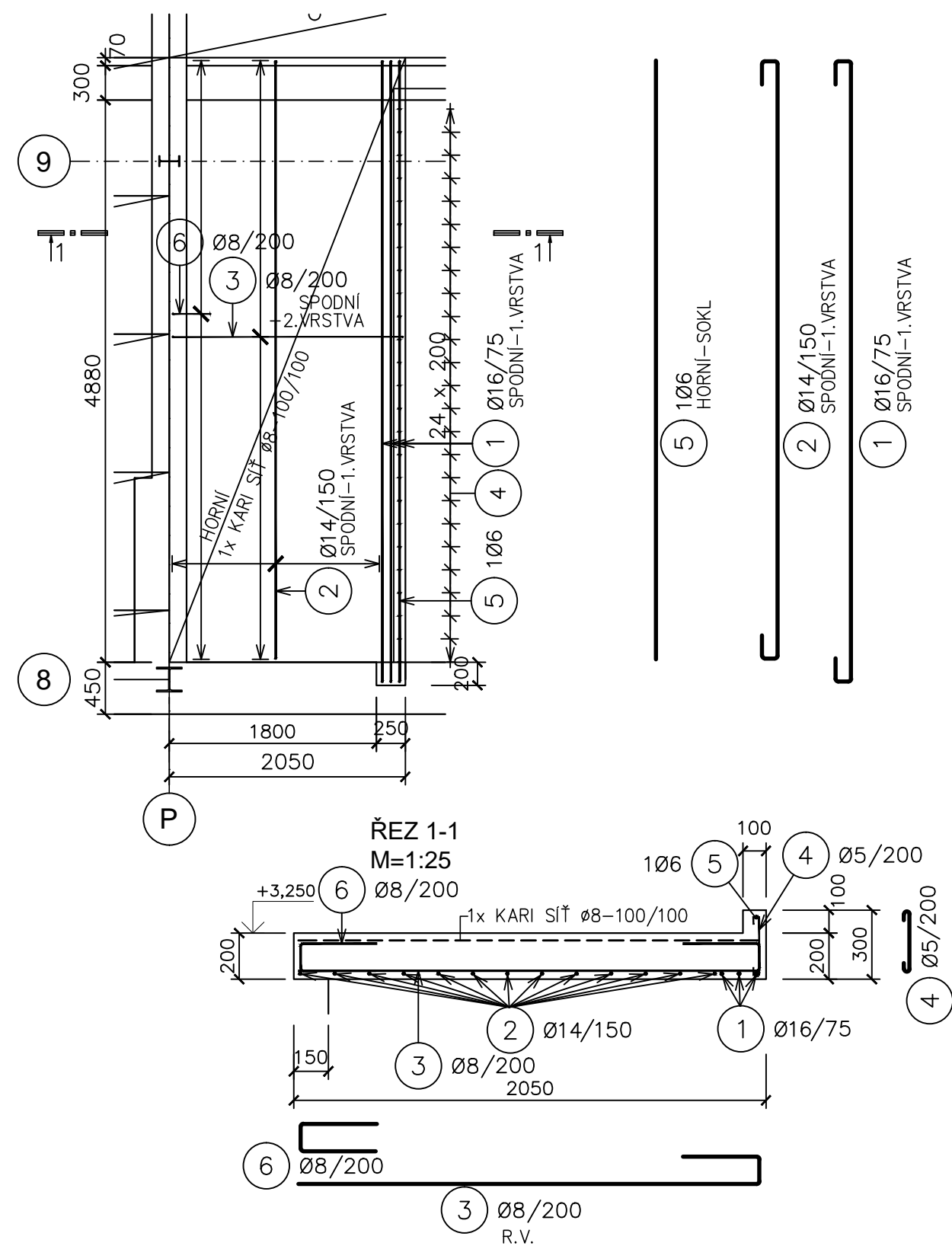


DOBETONÁVKA STROPU NAD 1.NP

PŮDORYS  
M=1:50

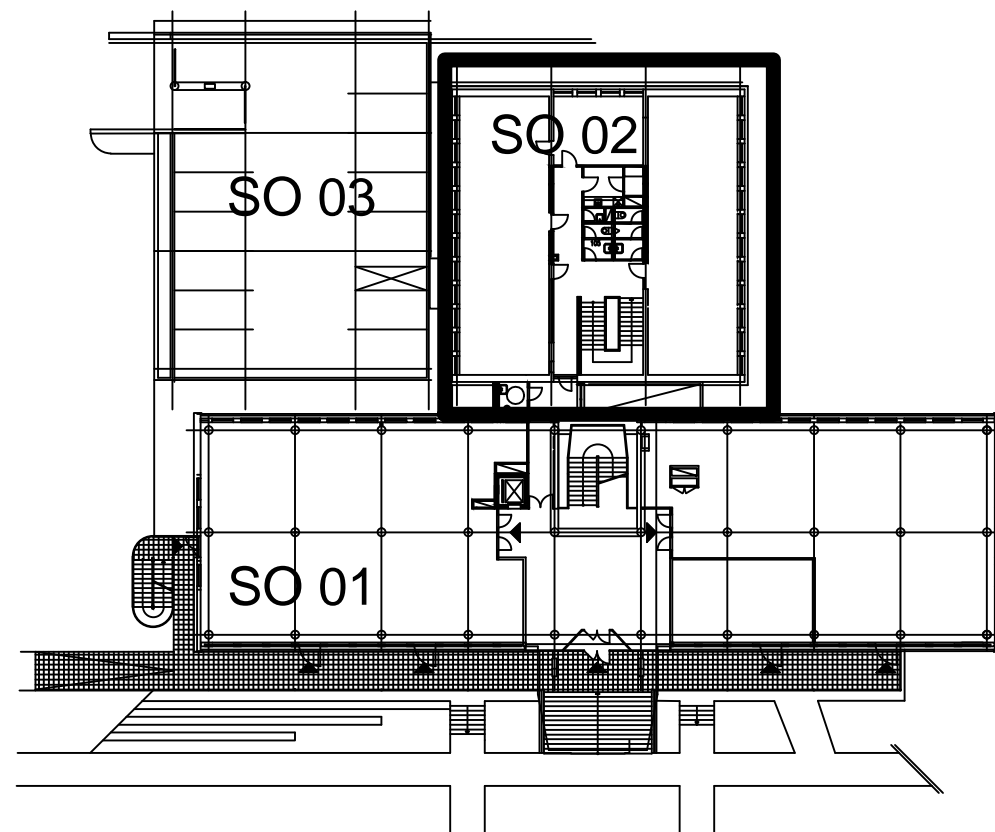


POZNÁMKA:

- DÉLKA VÝZTUŽE JE KÓTOVÁNA OSOVĚ.
- DISTANČNÍ PRVKY DLE ZVYKLOSTÍ DODAVATELE
- ZNAČENÍ VRSTEV VÝZTUŽE JE VZTAŽENO K LICI DESKY

BETON: ČSN EN 206+A1 a ČSN P 73 2404  
C 25/30 - XC1 - CI 0.4 - Dmax 22mm - S3  
VÝZTUŽ: B500  
KRYTÍ: 25 mm


Revize	Datum	Popis změny	Vypracoval	Kontroloval
01				
02				



Objednatel **OBEK SERVIS a.s.**  
**Panelová 289/6**  
**190 15 Praha 9 - Satalice**

Koordinace stavby a profesí		JTSK, Bpv
Koordinace stavby a technologie		SO01 1.NP ±0,00=229,16 m n.m.
Statik	Ing. Michal Bezruč	

Hlavní projektant	Vedoucí projektant	Vypracoval	Kontroloval	
	Ing. Michal Bezruč	Ing. Kamila Polášková		
Oprávněná osoba kooperanta:				číslo zakázky:

Hlavní projektant	Vedoucí projektant	Vypracoval	Kontroloval	 <b>s-projekt plus, a.s.</b> projektová a inženýrská činnost Tř. T.Bati 508 762 73 Zlín tel.: +420 577 594 111, fax: +420 577 212 055 www.s-projekt.cz atelier@s-projekt.cz
Ing. arch. Jiří Soukal				

stavba: <b>"OKO" Zlín - Tř. T. Bati</b> <b>modernizace objektu č.p. 508 a č.p. 5682</b>		HIP Ing.arch. J. Soukal	
objekt: SO 02 Objekt B - č.p. 5682		číslo zakázky	19-4180-217
profese: D1.2 - KONSTRUKČNĚ-STAVEBNÍ ŘEŠENÍ		stupeň dokumentace	DPS
obsah: <b>VÝZTUŽ DOBETONÁVKY STROPU 1.NP-SCHÉMA</b>		datum 1.vydání	02/2020
název dig.souboru: SO02_D12_26_v-strop-np01_0.dwg		měřítko	1:50
číslo výkresu: <b>SO02</b>		formát	2 A4
D1.2		datum revize:	výtisk číslo:
26		0	