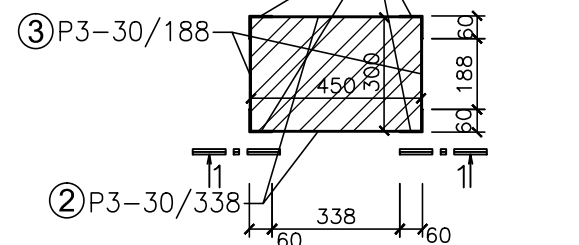


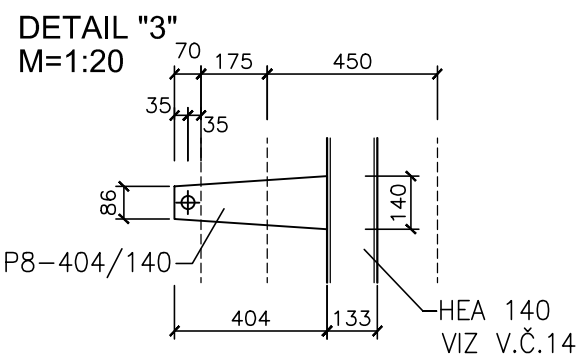
PUDORYS
M=1:100



ŘEZ 1-1

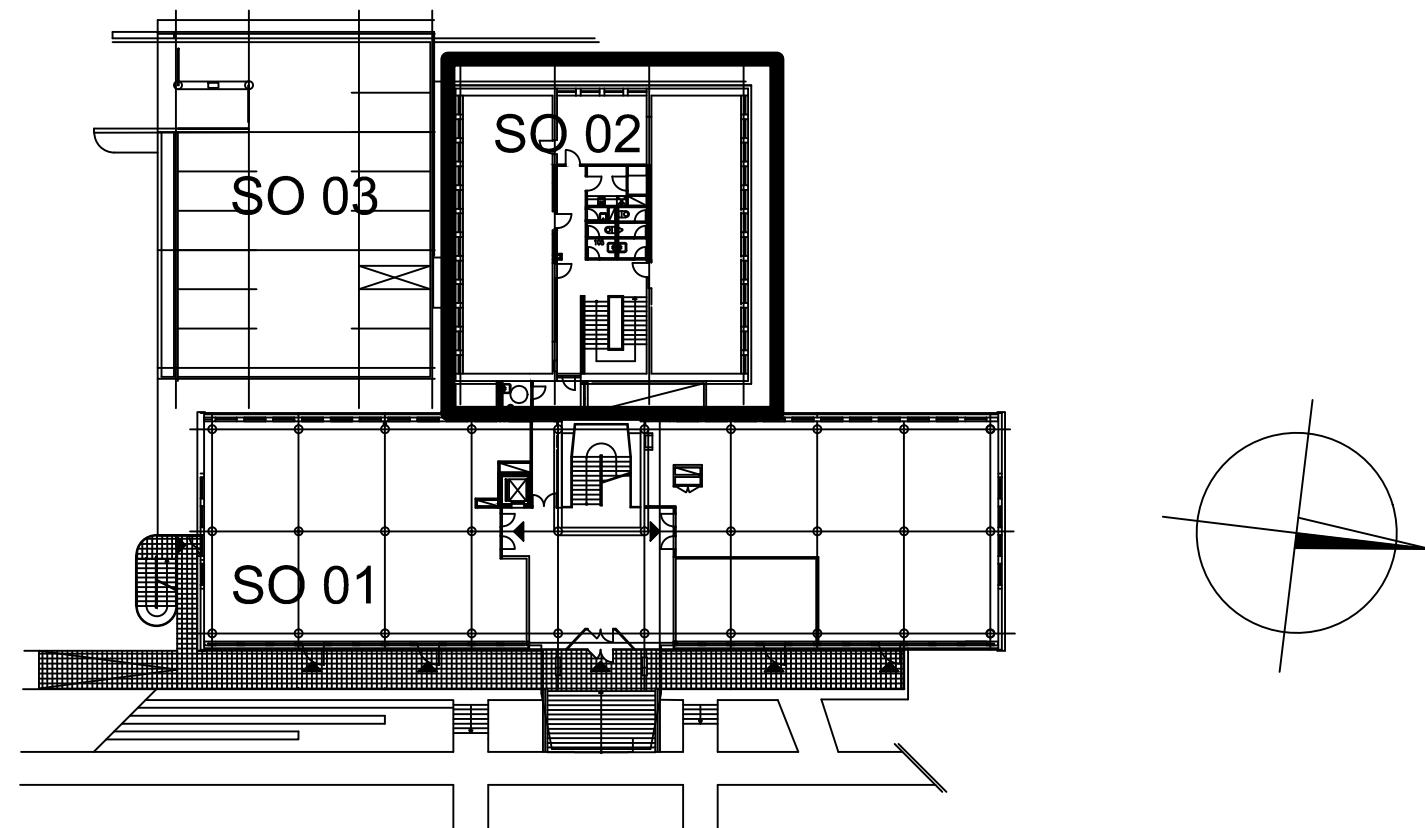
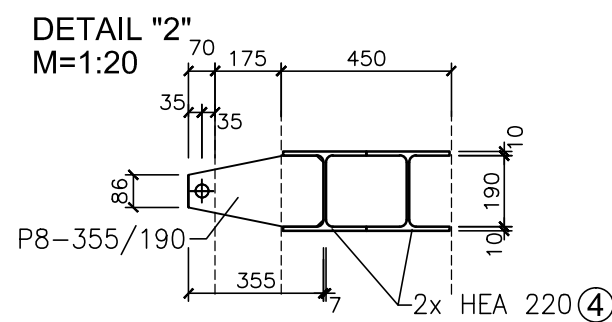


ŘEZ 2-2
M=1:50




POL. ČÍSLO	NÁZEV PRVKU	ROZMĚRY /mm/			HMOTNOST kg/m²	HMOTNOST kg/ks	POČET ks	CELK. HMOTN. kg
		B	H	L				
①	ÚHELNÍK-PÁSOVINA L 60/60/4	30	3	2100	3,77	7,92	20	158,40
②	PÁSOVINA P3-30	30	3	338		0,24	80	19,20
③	PÁSOVINA P3-30	30	3	188		0,14	80	11,20
④	NOSNÍK-PŘEKLAD HEA 220	220	210	3300	50,50	166,65	2	333,30
21	NOSNÍK HEA 200	200	190	6300	42,30	266,49	2	532,98
22	NOSNÍK HEA 180	180	171	6300	35,50	223,65	1	223,65
23	NOSNÍK IPE 80	46	80	1225	6,00	7,35	2	13,20
hmotnost							1 293,23 kg	
hmotnost celkem		+20% NA SPOJOVACÍ MATERIÁL					1 551,88 kg	

– MONOLITICKÉ KONSTRUKCE HORNÍ STAVBY
C 25/30 - XC1 - Cl 0.4 - Dmax 22mm - S3
OCEL: S 235
Třída provedení OK: EXC2
Povrchová úprava OK: nátěr pro stupeň korozní
agresivity C1 a střední životnosti nátěrového systému



Koordinace stavby a profesí		JTSK, Bpv SO01 1.NP ±0,00=229,16 m n.m.
Koordinace stavby a technologie		
Statik	Ing. Michal Bezruč	

Hlavní projektant	Vedoucí projektant	Vypracoval	Kontroloval	 s-projekt plus, a.s. projektová a inženýrská činnost Tr. T. Bati 508 762 73 Zlín tel.: +420 577 594 111, fax: +420 577 212 055 www.s-projekt.cz atelier@s-projekt.cz
Ing. arch. Jiří Soukal				

stavba: "OKO" Zlín - Tr. T. Bati modernizace objektu č.p. 508 a č.p. 5682				HIP		Ing.arch. J. Soukal	
objekt: SO 02 Objekt B - č.p. 5682				číslo zakázky		19-4180-217	
profese: D1.2 - STAVEBNĚ KONSTRUKČNÍ ŘEŠENÍ				stupeň dokumentace		DPS	
obsah: 1.PP - OPÁSÁNÍ SLOUPŮ, CELOVÁ VÝMĚNA				datum 1.vydání		02/2020	
název dig.souboru: SO02_D12_13_pp01_0.dwg		číslo výkresu: SO02 D1.2 13		měřítko 1:50, 1:100, 1:20		formát 4 A4	
				datum revize:		výtisk číslo:	
				číslo revize:		0	