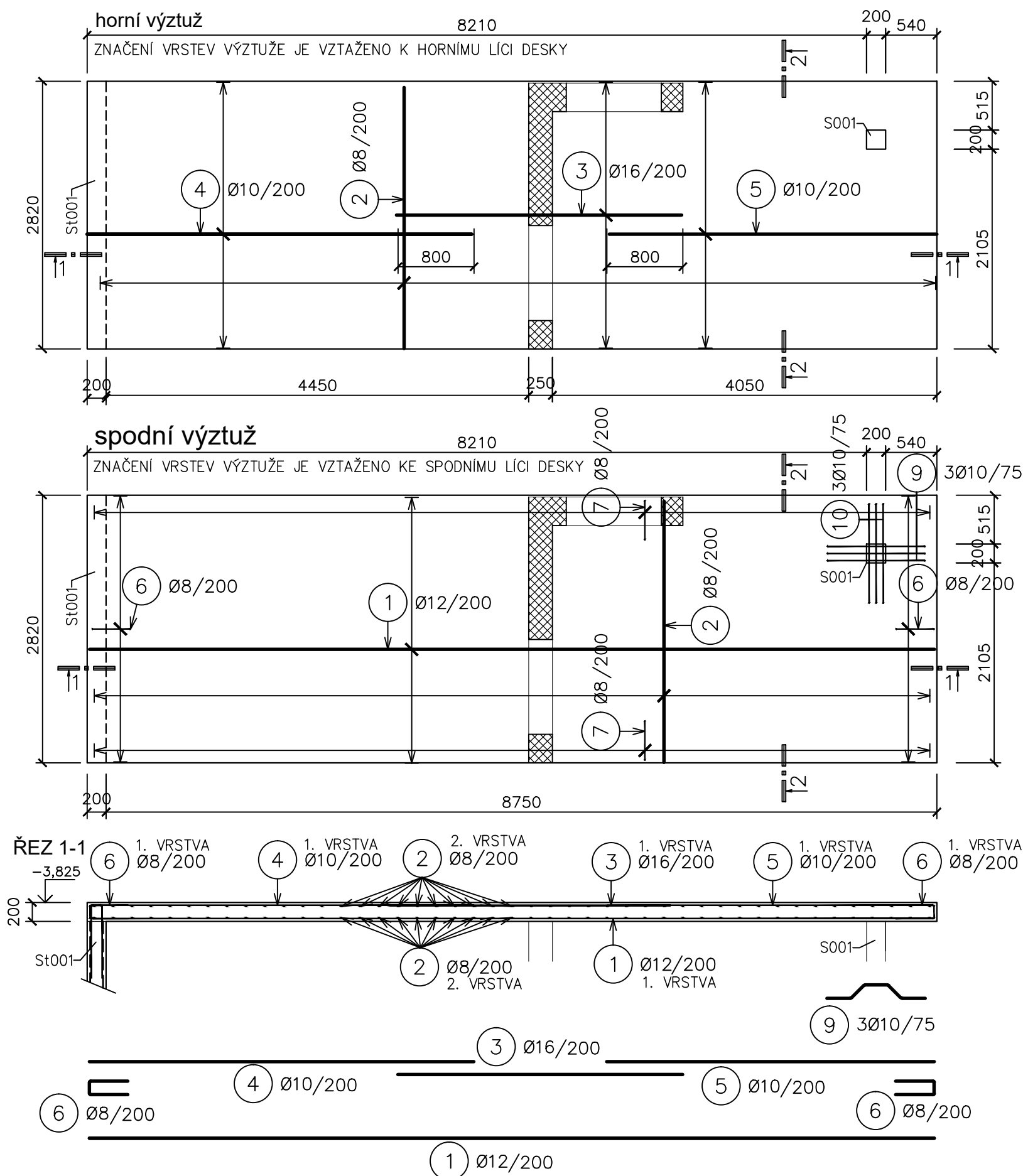
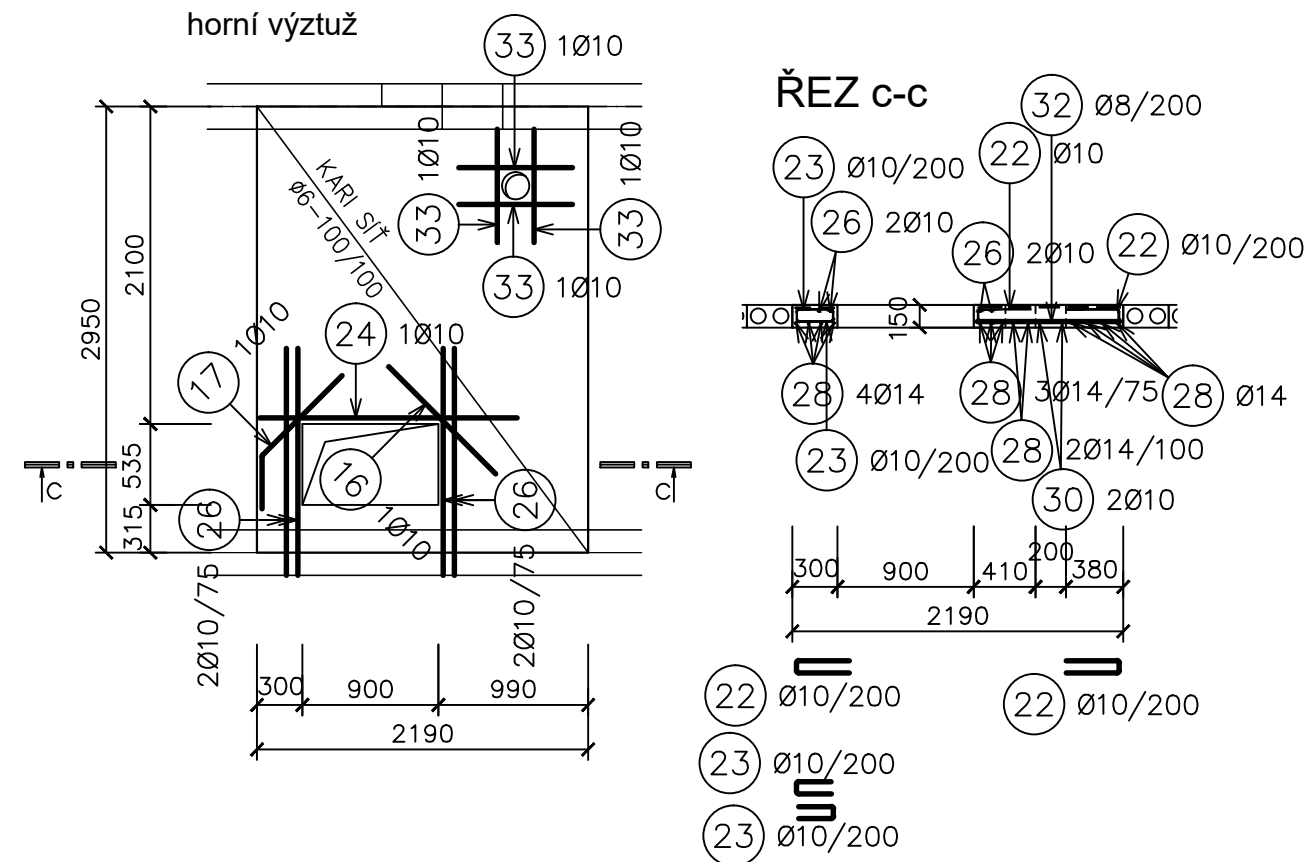
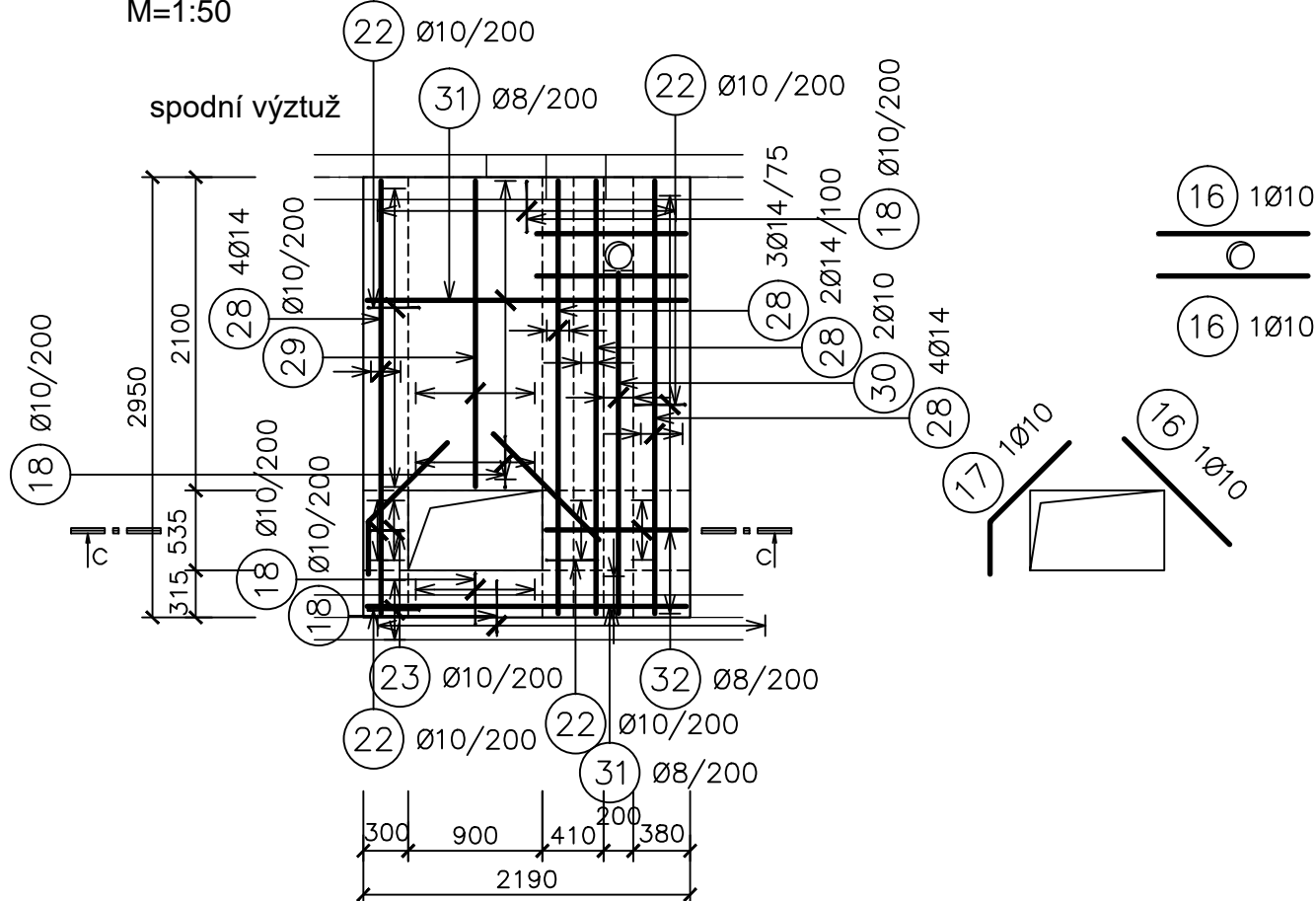


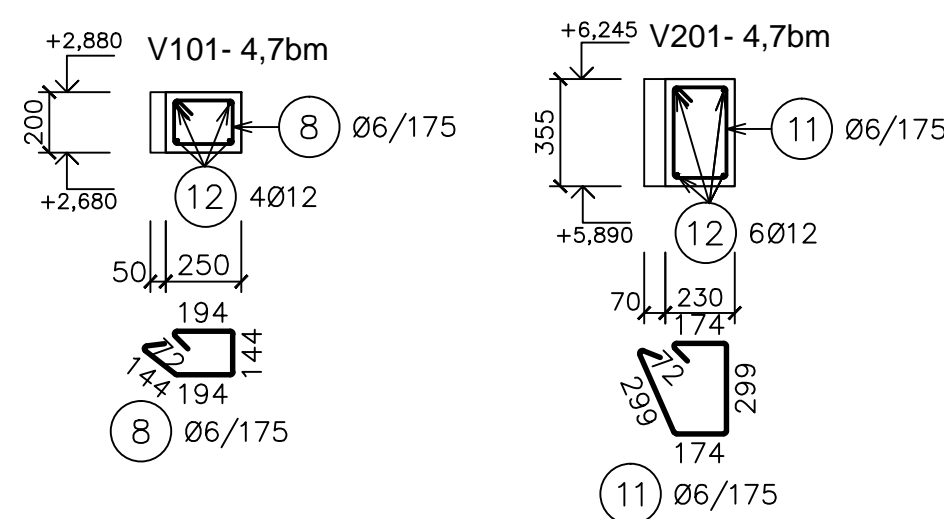
SD001 STROPNÍ DESKA NAD 2.PP-KRČEK
M=1:50



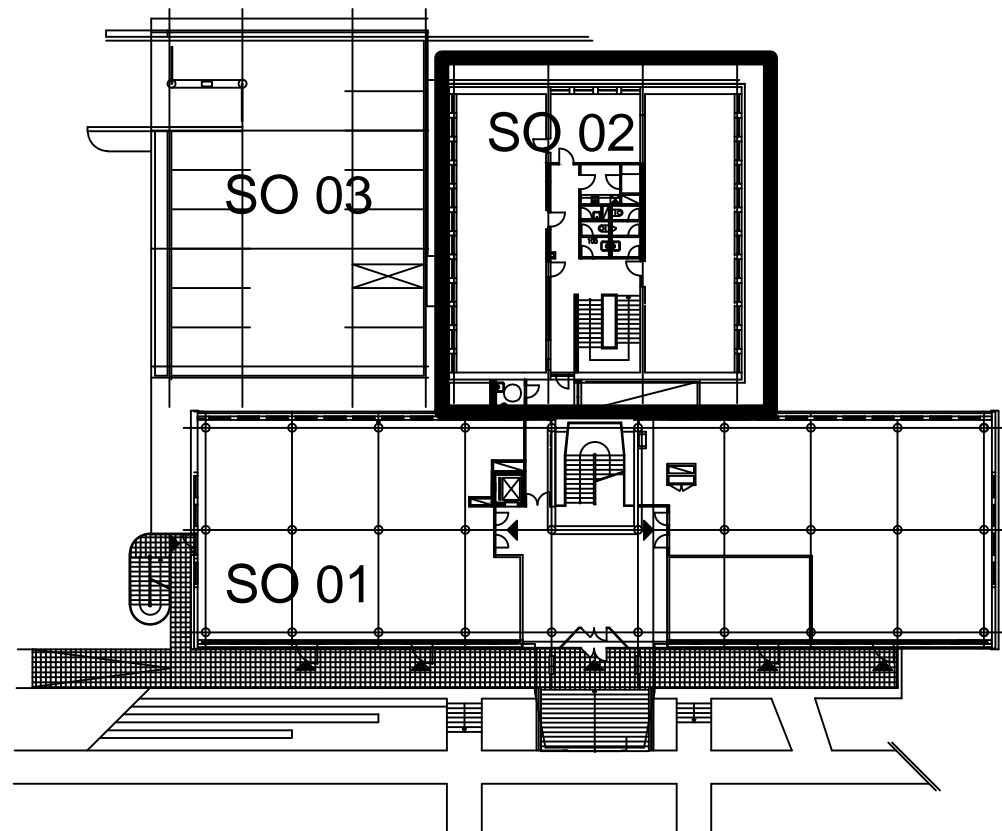
DOBETONÁVKA STROPNÍ DESKY NAD 2.PP-KRČEK
M=1:50



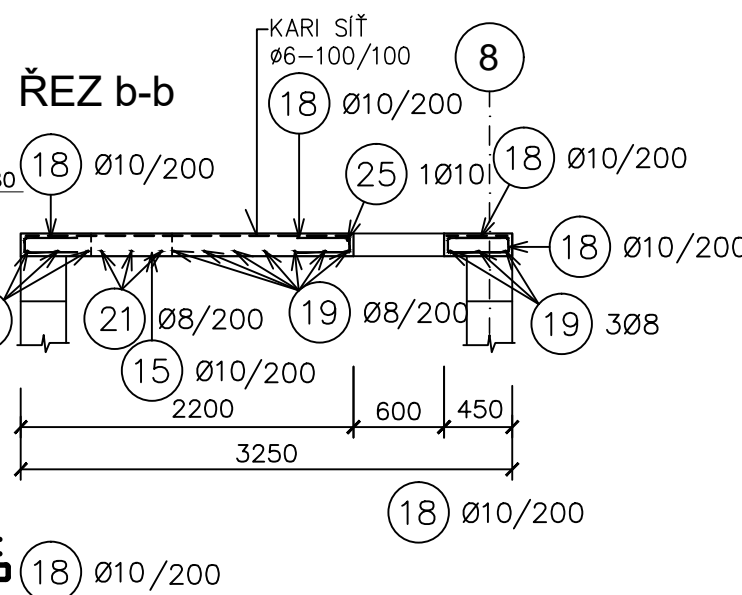
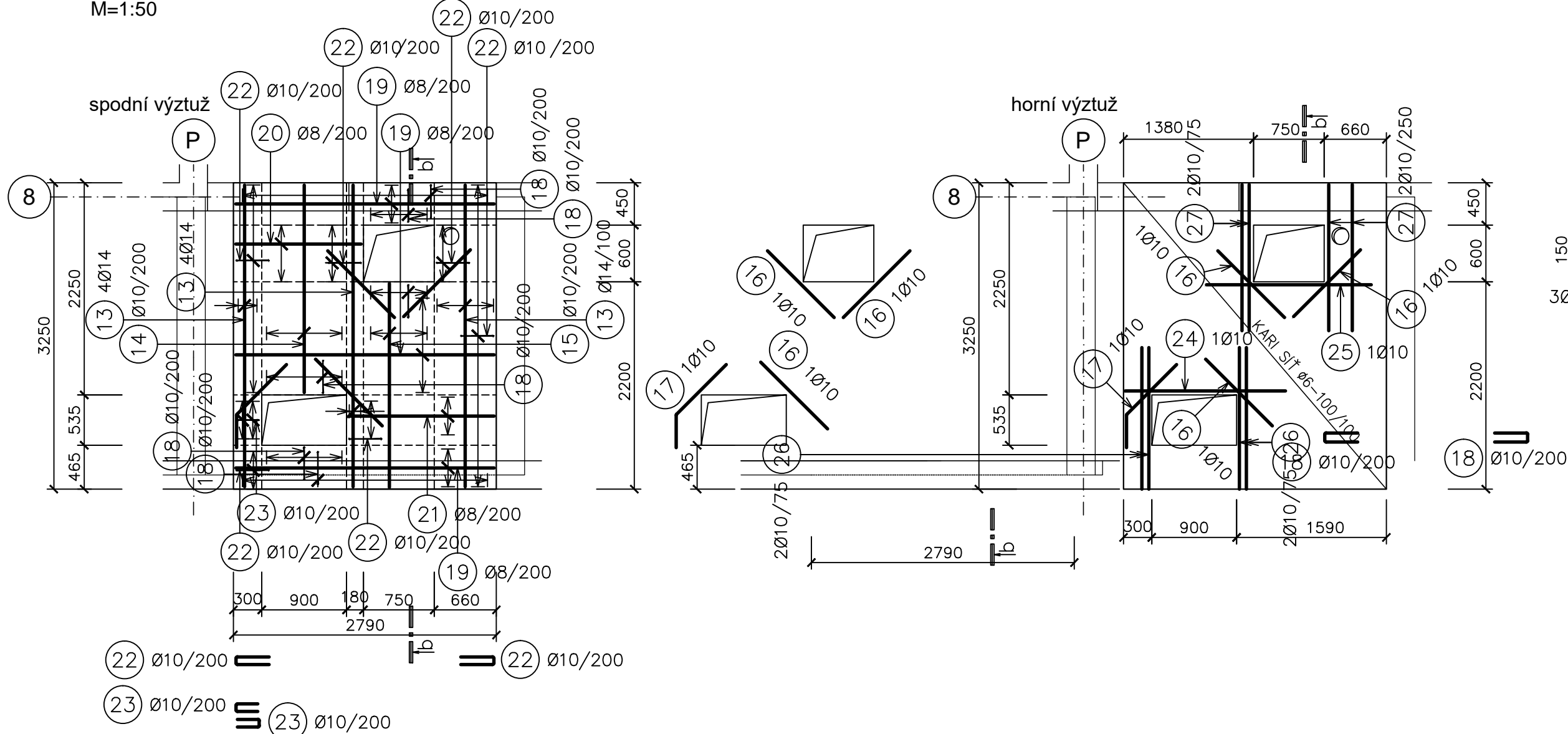
VĚNCE-KRČEK
M=1:25



Revize	Datum	Popis změny	Vypracoval	Kontroloval
01				
02				



DOBETONÁVKA STROPNÍ DESKY NAD 1.PP-KRČEK
M=1:50



POZNÁMKA:

- DISTANČNÍ PRVKY DLE ZVÝKLOSTI DODAVATELE
- ZNAČENÍ VRSTEV VÝZTUŽE JE VZTAŽENO K LÍCI DESKY

BETON: ČSN EN 206+A1 a ČSN P 73 2404
C 25/30 - XC1 - CI 0.4 - Dmax 22mm - S3
VÝZTUŽ: B500
KRYTÍ: 25 mm – SD001
KRYTÍ: 20 mm – DOBETONÁVKA

Objednatel	OBEK SERVIS a.s. Panelová 289/6 190 15 Praha 9 - Satalice		
------------	--	--	--

Koordinace stavby a profesí		JTSK, Bpv
Koordinace stavby a technologie		SO01 1.NP ±0,00=229,16 m n.m.
Statik	Ing. Michal Bezruč	

Hlavní projektant	Vedoucí projektant	Vypracoval	Kontroloval
	Ing. Michal Bezruč	Ing. Kamila Polášková	
Oprávněná osoba kooperanta:			číslo zakázky:

Hlavní projektant	Vedoucí projektant	Vypracoval	Kontroloval
Ing. arch. Jiří Soukal			

stavba: "OKO" Zlín - Tř. T. Bati modernizace objektu č.p. 508 a č.p. 5682		HIP Ing.arch. J. Soukal	
objekt: SO 02 Objekt B - č.p. 5682		číslo zakázky	19-4180-217
profese: D1.2 - KONSTRUKČNĚ-STAVEBNÍ ŘEŠENÍ		stupeň dokumentace	DPS
obsah: VÝZTUŽ STROPU, DOBETONÁVEK A VĚNCŮ SCHÉMA-KRČEK		datum 1.vydání	02/2020
název dig.souboru: SO02_D12_24_v-strop-krcek_0.dwg		datum revize:	výtisk číslo:
číslo výkresu: SO02		číslo revize:	0
D1.2		24	