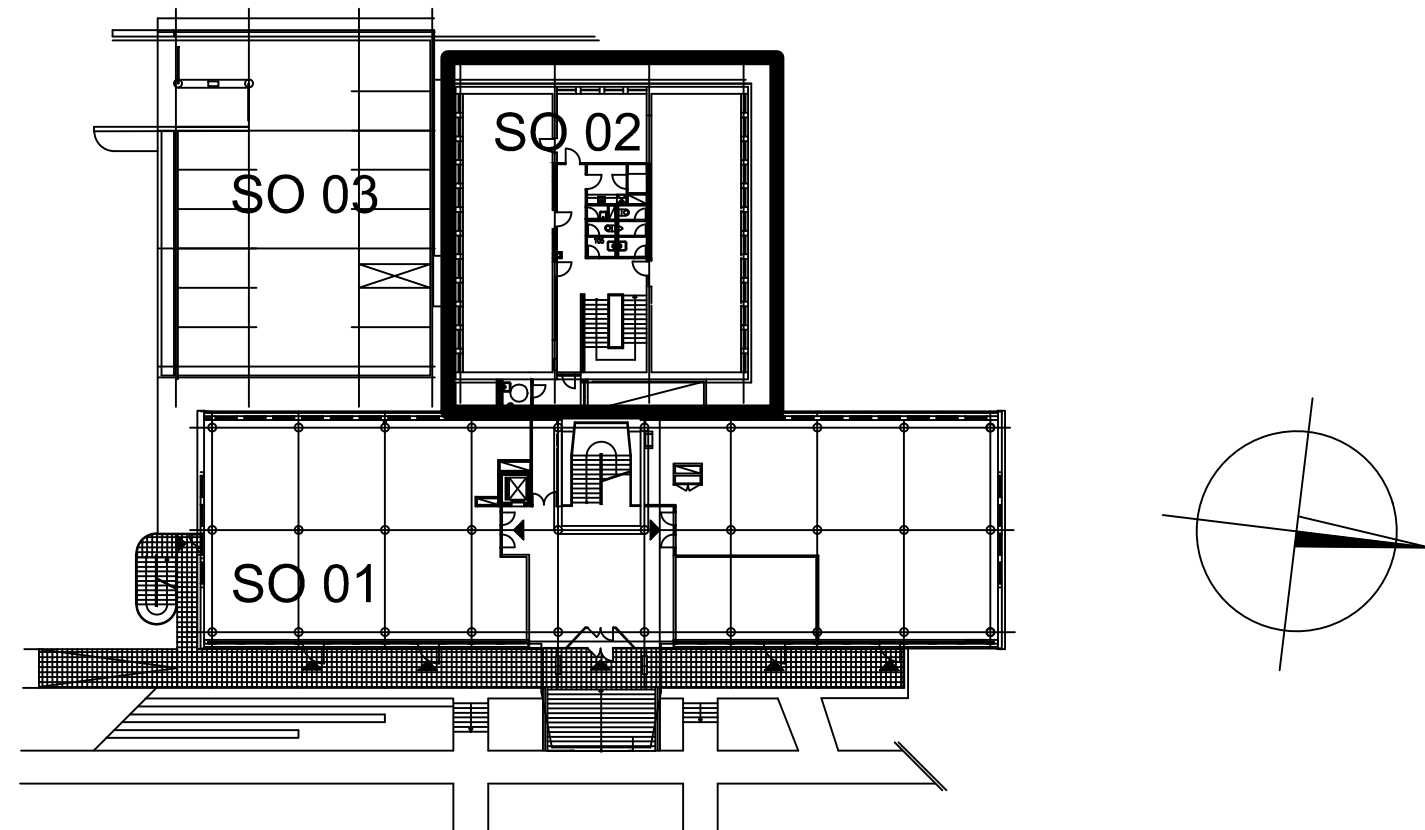


- MONOLITICKÉ KONSTRUKCE HORNÍ STAVBY
C 25/30 - XC1 - Cl 0,4 - Dmax 22mm - S3
- MONOLITICKÉ ZÁKLADOVÉ KONSTRUKCE
C 25/30 - XC2 - Cl 0,4 - Dmax 22mm - S3

Revize	Datum	Popis změny	Vypracoval	Kontroloval
01				
02				




Objednatel	OBEK SERVIS a.s. Panelová 289/6 190 15 Praha 9 - Satalice
------------	--

Koordinace stavby za profesí		JTSK, Bpv SO01 1.NP ±0,00=229,16 m n.m.
Koordinace stavby za technologie		
Statik	Ing. Michal Bezruč	

Hlavní projektant	Vedoucí projektant	Vypracoval	Kontroloval	
	Ing. Michal Bezruč	Ing. Kamila Polášková		

Oprávněná osoba kooperanta:	číslo zakázky:
-----------------------------	----------------

Hlavní projektant	Vedoucí projektant	Vypracoval	Kontroloval	 s-projekt plus, a.s. projektová a inženýrská činnost Tř. T. Bati 508 762 73 Zlín tel.: +420 577 594 111, fax: +420 577 212 055 www.s-projekt.cz atelier@s-projekt.cz
Ing. arch. Jiří Soukal				

stavba: "OKO" Zlín - Tr. T. Bati modernizace objektu č.p. 508 a č.p. 5682				HIP Ing.arch. J. Soukal	
objekt: SO 02 Objekt B - č.p. 5682				číslo zakázky	19-4180-217
profese: D1.2 - KONSTRUKČNĚ-STAVEBNÍ ŘEŠENÍ				stupeň dokumentace	DPS
obsah: TVAR ZÁKLADŮ A 2.PP - KRČEK				datum 1.vydání	02/2020
název dig.souboru: SO02_D12_18_zakl-pp02-krcek_0.dwg				měřítko 1:50	formát 6 A4
číslo výkresu: SO02 D1.2 18				datum revize:	výtisk číslo:
				číslo revize:	0