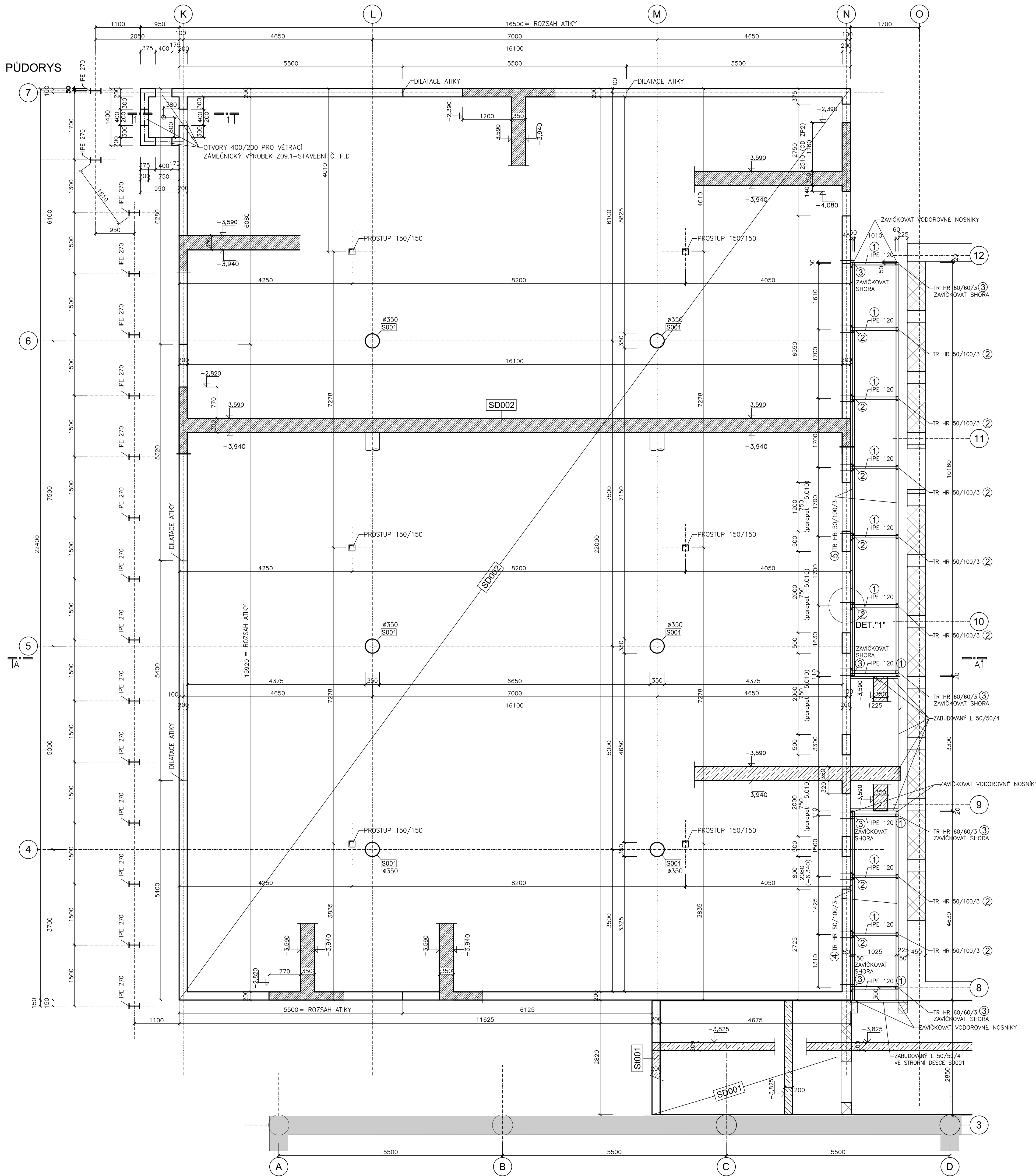


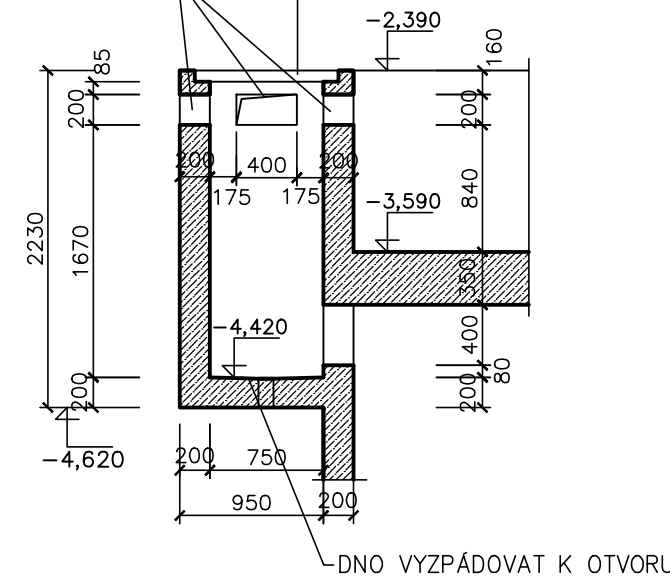
TVAR 2.PP
M=1:50

PUDORYS



ŘEZ 1-1

OTVORY 400/200 PRO VĚTRACÍ MŘÍŽKY
ZÁMEČNICKÝ VÝROBEK Z09.1–STAVEBNÍ Č. P.D



VÝPIS OCELI

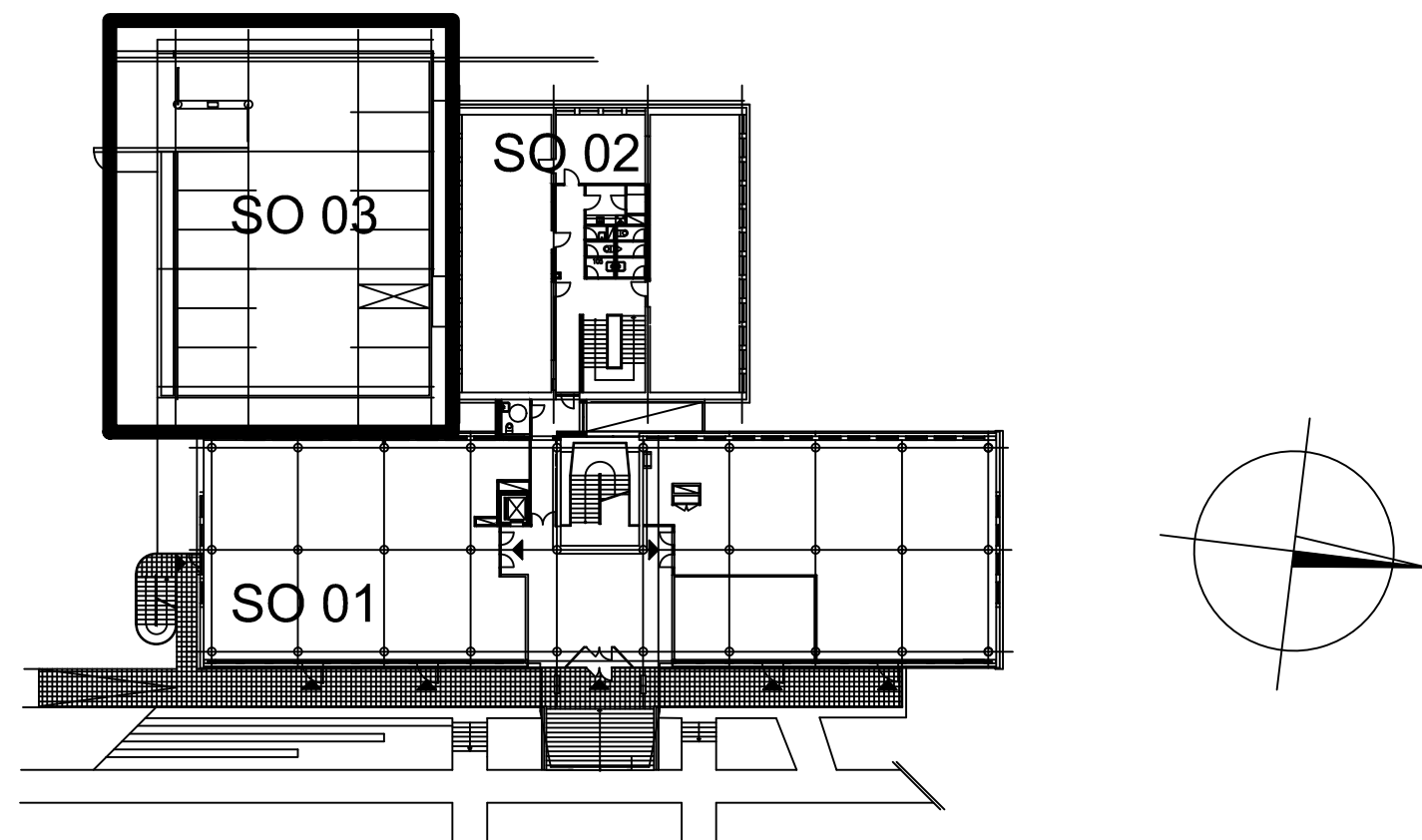
| POL. ČÍSLO | NÁZEV PRVKU | ROZMĚRY /mm/ | | | HMOTNOST kg/m ² | HMOTNOST kg/ks | POČET ks | CELK. HMOTN. kg | |
|-----------------|---------------------------|--------------|----|-----|-------------------------------|-------------------|----------|--------------------|--------|
| | | B | H | L | | | | | |
| ① | KONZOLA IPE 120-S235 | I | 64 | 120 | 1170 | 10,40 | 12,17 | 11 | 133,87 |
| ② | SLOUPEK TR HR 50/100/3 | 0 | 50 | 100 | 245 | 6,41 | 1,57 | 14 | 21,98 |
| ③ | SLOUPEK TR HR 60/60/3 | 0 | 60 | 60 | 245 | 5,35 | 1,31 | 8 | 10,48 |
| ④ | NOŠNÍK TR HR 50/100/3 | 0 | 50 | 100 | 4630 | 6,41 | 29,68 | 2 | 59,36 |
| ⑤ | NOŠNÍK TR HR 50/100/3 | 0 | 50 | 100 | 10160 | 6,41 | 65,13 | 2 | 130,26 |
| hmotnost | | | | | | | | 355,95 kg | |
| hmotnost celkem | | | | | +20% NA SPOJOVACÍ MATERIÁL | | | 427,14 kg | |


BETON: ČSN EN 206+A1 a ČSN P 73 2404

- MONOLITICKÉ ZÁKLADOVÉ KONSTRUKCE
C 25/30 - XC2, XA1 - Cl 0.4 - Dmax 22mm - S3
- MONOLITICKÉ KONSTRUKCE SLOUPŮ A STŘEPY
C 30/37 - XC4, XD1, XF2 - Cl 0.4 - Dmax 22mm - S3
Kamenivo podle ČSN EN 12 620 s dostatečnou mrazuvzdorností!
- MONOLITICKÉ KONSTRUKCE STĚN
C 30/37 - XC4, XD1, XF2 - Cl 0.4 - Dmax 22mm - S4
Kamenivo podle ČSN EN 12 620 s dostatečnou mrazuvzdorností!

OCEL: S 235
Třída provedení OK: EXC2
Povrchová úprava: žárový pozink

| Revízie | Datum | Popis zmeny | Vypracoval | Kontroloval |
|---------|-------|-------------|------------|-------------|
| 01 | | | | |
| 02 | | | | |



| | | | | | |
|---|--------------------|--|-------------|---|---------------|
| Objednatel | | OBEBK SERVIS a.s. Panelová 289/6 190 15 Praha 9 - Satalice | | | |
| Koordínace stavby a profesí | | JTSK, Bpv SO01 1.NP ±0,00=229,16 m n.m. | | | |
| Koordínace stavby a technologie | | | | | |
| Statik | | | | Ing. Michl Bezruč | |
| Hlavní projektant | Vedoucí projektant | Vypracoval | Kontroloval | | |
| | Ing. Michal Bezruč | Ing. Kamila Polášková | | | |
| | | | | | |
| Oprávněná osoba kooperanta: | | | | číslo zakázky: | |
| | | | | | |
| Hlavní projektant | Vedoucí projektant | Vypracoval | Kontroloval |  s-projekt plus, a.s. projektová a inženýrská činnost Tr. T. Bati 508 762 73 Zlín tel: +420 577 584 111 fax: +420 577 212 055 www.s-projekt.cz atelier@s-projekt.cz | |
| Ing. arch. Jiří Soukal | | | | | |
| | | | | | |
| stavba: "OKO" Zlín - Tr. T. Bati modernizace objektu č.p. 508 a č.p. 5682 | | | | HIP Ing.arch. J. Soukal | |
| objekt: SO 03 Objekt C - podzemní parkoviště profese: D1.2 - STAVEBNĚ KONSTRUKČNÍ ŘEŠENÍ obsah: TVAR D.2P | | | | číslo zakázky | 19-4180-217 |
| | | | | stupeň dokumentace | DPS |
| | | | | datum 1.vydání | 02/2019 |
| | | | | měřítko 1:50 | formát 8 A4 |
| | | | | datum revize: | výtisk číslo: |
| název dig.souboru: SO03_D12_12_pp02_0.dwg | | | | číslo výkresu: SO03 D1.2 12 | |
| | | | | datum revize: | 0 |