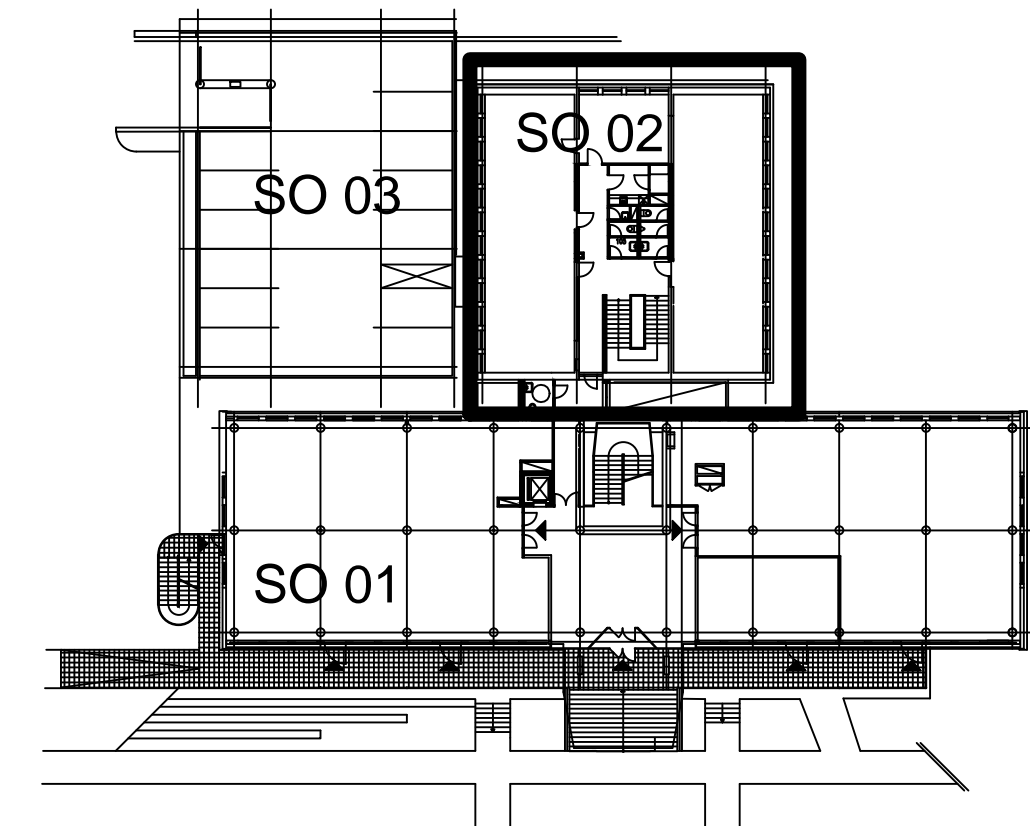



- DĚLKA VÝZTUŽE JE KÓTOVÁNA OSOVĚ.
- DISTANČNÍ PRVKY DLE ZVYKLOSTI DODAVATELE

BETON: ČSN EN 206+A1 a ČSN P 73 2404  
C 25/30 - XC1 - CI 0.4 - Dmax 22mm - S3  
VÝZTUŽ: B500  
KRYTÍ: 35 mm

Revize	Datum	Popis změny	Výpracoval	Kontroloval
01				
02				



Objednatel OBJEK SERVIS a.s. Panelová 289/6 190 15 Praha 9 - Satalice				
Koordinační stavby a profese		JTSK, Bpv  SO01 1.NP ±0,00=229,16 m n.m.		
Koordinační stavby a technologie				
Statik				
Hlavní projektant	Vedoucí projektant	Výpracoval	Kontroloval	
	Ing. Michal Bezruč	Ing. Kamila Polášková		
Oprávněná osoba kooperanta:				číslo zakázky:
Hlavní projektant	Vedoucí projektant	Výpracoval	Kontroloval	 <div>s-projekt plus, a.s. projektová a inženýrská činnost Tř. T.Bati 508      762 73 Zlín tel.: +420 577 594 111, fax: +420 577 212 055 www.s-projekt.cz    atelier@s-projekt.cz</div>
Ing. arch. Jiří Soukal				
stavba: "OKO" Zlín - Tř. T. Bati modernizace objektu č.p. 508 a č.p. 5682				
objekt: SO 02 Objekt B - č.p. 5682				
profese: D1.2 - KONSTRUKČNĚ-STAVEBNÍ ŘEŠENÍ				
obsah: VÝZTUŽ ZÁKLADŮ-SCHÉMA - KRČEK				
název dls.souboru:		číslo výkresu:		
SO02_D12_22_v-zakl-krcek_0.dwg		SO02	D1.2	22
číslo revize:				0