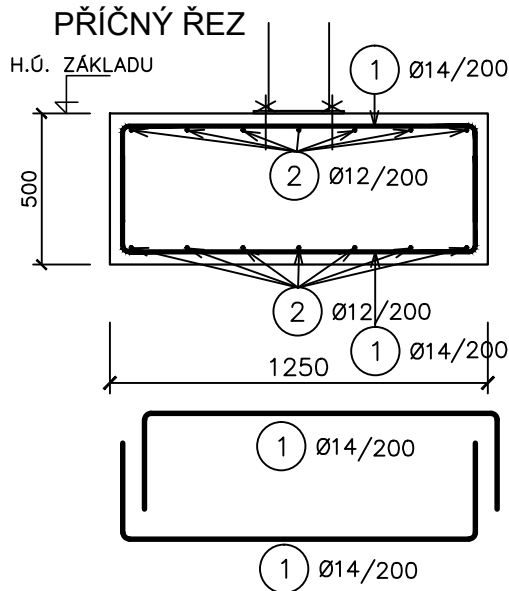
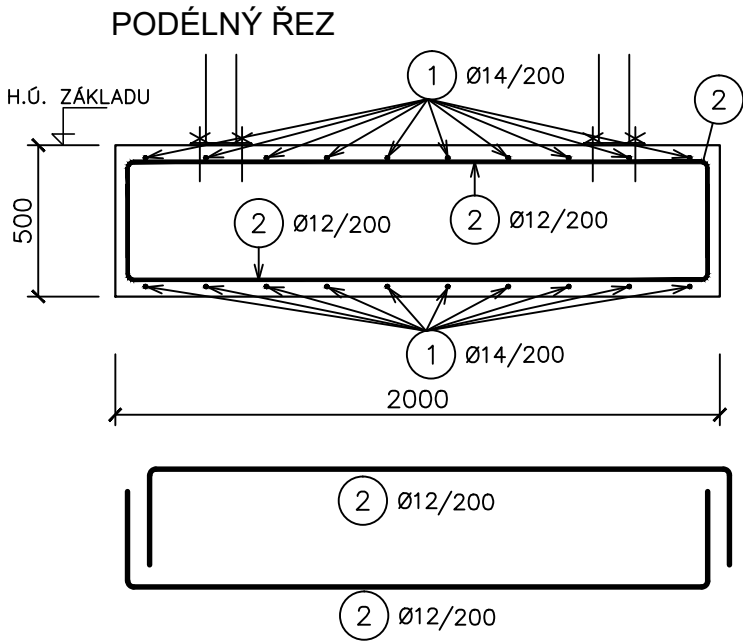


VÝZTUŽ PRO ZÁKLAD REKLAMNÍHO POUTAČE
M=1:25



POZNÁMKA:
– DISTANČNÍ PRVKY DLE ZVYKLOSTÍ DODAVATELE


BETON: ČSN EN 206+A1 a ČSN P 73 2404
C 25/30 - XC2, XA1 - CI 0.4 - Dmax 22mm - S3
VÝZTUŽ: B500
KRYTÍ: 35 mm

Revize	Datum	Popis změny	Vypracoval	Kontroloval
01				
02				

Objednatel	OBEK SERVIS a.s. Panelová 289/6 190 15 Praha 9 - Satalice
------------	--

Koordinace stavby a profesí		JTSK, Bpv
Koordinace stavby a technologie		SO01 1.NP ±0,00=229,16 m n.m.
Statik	Ing. Michal Bezruč	

Hlavní projektant	Vedoucí projektant	Vypracoval	Kontroloval	
	Ing. Michal Bezruč	Ing. Kamila Polášková		
Oprávněná osoba kooperanta:				číslo zakázky:

Hlavní projektant	Vedoucí projektant	Vypracoval	Kontroloval	 s-projekt plus, a.s. projektová a inženýrská činnost Tř. T.Bati 508 762 73 Zlín tel.: +420 577 594 111, fax: +420 577 212 055 www.s-projekt.cz atelier@s-projekt.cz
Ing. arch. Jiří Soukal				

stavba: "OKO" Zlín - Tř. T. Bati modernizace objektu č.p. 508 a č.p. 5682			HIP Ing.arch. J. Soukal	
objekt: SO 04 Reklamní poutač			číslo zakázky	19-4180-217
profese: D1.2 - STAVEBNĚ KONSTRUKČNÍ ŘEŠENÍ			stupeň dokumentace	DPS
obsah: VÝZTUŽ ZÁKLADŮ-SCHÉMA			datum 1.vydání	02/2020
název dig.souboru: SO04_D12_21_v-zakl_0.dwg			měřítko	1:25
číslo výkresu: SO04			formát	2 A4
D1.2			datum revize:	výtisk číslo:
21			číslo revize:	
			0	