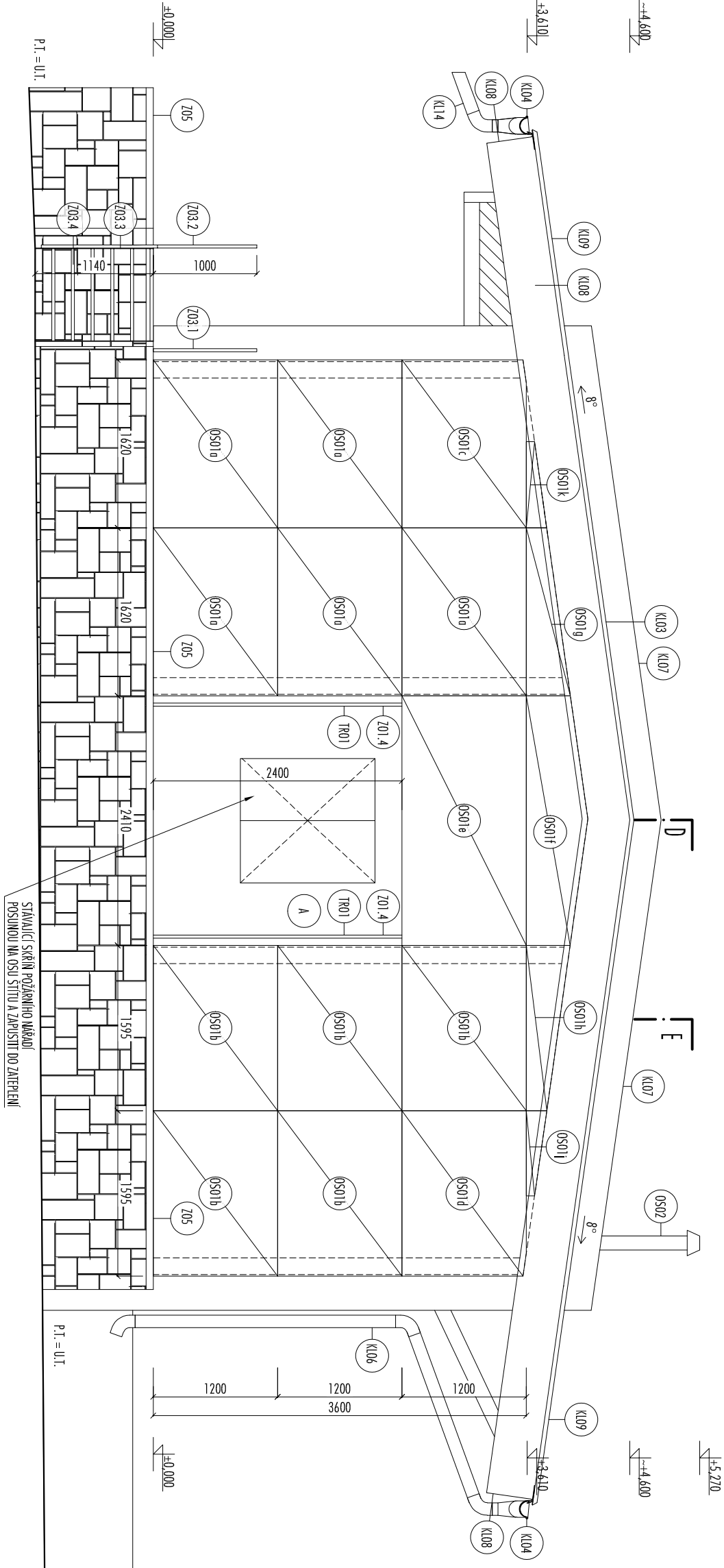


HALA I - NÁVRH, POHLED SEVEROVÝCHODNÍ, M 1:50



- A

VNĚŠÍ SUKAČOVÁ OHLÍTKA
ETICS, BARVA BILÁ, RAL BUDE
ODSOULHASEM INVESTORA/ARCHITEKTA
- KL03

FAČOVÝ STŘEŠNÍ KRYTINA, OCEĽ, PLECH
ŽÁKOVÉ POZINKOVANÝ, POKRCH, ÚPRAVA HB
POLYESTER, BARVA MÁTÍ TMAVÉ SEDA, RAL
MÁR 7011 VIZ TABULKA KLEMPŘSKÝCH
VÝROBKŮ
- KL04

SYSTÉMOVÉ ŘEŠENÍ ODVODNĚNÍ STŘECHY,
DEŠŤOVÝ ŽLAB, DEŠŤOVÝ SPOD, ŽLABOVÝ
KOTLIK AID -,, OCEĽ, PLECH ŽÁKOVÉ
POZINKOVANÝ, POKRCH, ÚPRAVA HB
- KL05

POLYESTER, BARVA MÁTÍ TMAVÉ SEDA, RAL
MÁR - 9011, VIZ TABULKA KLEMPŘSKÝCH
VÝROBKŮ
- KL06

POLYESTER, BARVA MÁTÍ TMAVÉ SEDA, RAL
MÁR - 9011, VIZ TABULKA KLEMPŘSKÝCH
VÝROBKŮ
- OS01

ORUŠTENÍ ŠTÍTU Z CEMENTOVÁNÝCH
DÍSEK, BARVA SEDA MÁT
- Z01.1

L PROFIL, ROVNORAMENNÝ, EN 10162
70x70x4 mm, délka 2895 mm, OCEĽ 11375
- Z01.2

L PROFIL, ROVNORAMENNÝ, EN 10162
70x70x4 mm, délka 2840 mm, OCEĽ 11375
- Z01.3

JAKĽ, OCEĽOVÝ PROFIL ČTYRKOVÝ, 60x60x4
mm, OCEĽ 11375
- Z01.4

U 60, PROFIL VÁLCOVANÝ ZA TEPLA, OCEĽ 11
375, ŠÍŘKA PRŮŘEZU 30mm, VÝŠKA PRŮŘEZU
60 mm, TLUSTOTA STOINY 6 mm, 2ks, délka
2500 mm
- Z01.5

JAKĽ, OCEĽOVÝ PROFIL OBEHLIKOVÝ,
120x60x4 mm, délka 2440 mm,
OCEĽ 11375
- Z05

L PROFIL 70x70x6 mm, Z KONSTRUKČNÍ OCEĽI
VÁLCOVANÉ ZA TEPLA, BARVA NA KOV
JEDNOVRSTVÁ, ANTIKOROZNÍ, PŘÍMYSLOVÁ,
MATNÁ, MODRÁ MÁR. RAL 5003 (RAL OTTO
RAL OKEN A DVEŘÍ)
- KL07

KLEMPŘSKÝ VÝROBEK - OPLECHOVÁNÍ ŠTÍTU,
KRYTÍ ČELO, OPLECHOVÁNÍ HŘEBENU,
OPLECHOVÁNÍ POZÁBNÍ ZDÍ NA STŘECHOU
OCEĽ, PLECH ŽÁKOVÉ POZINKOVANÝ, P.Ú. HB
- KL09

POLYESTER, TMAVÉ SEDA RAL 7011
- KL10
- KL01

OPLECHOVÁNÍ VNĚJŠÍHO PÁRAPEŤU OKEN
- KL02

BARVA MODRÁ OTTO BARVA OKEN
- Z04

VENKOVNÍ SKLAD NA PLYNOVÉ LAHVE, VIZ
ZÁNEČNÍKÉ VÝROBKÝ
BARVA MODRÁ OTTO BARVA OKEN

POZNÁMKA :		- STAVAJÍCÍ STŘEŠNÍ KRYTINA BUDE DOSTAČENÁ DLE PŘÍSLUSNÝCH NOREM A ZÁKONŮ. - SOK KONSTRUKCE BUDOU ŘEŠENÉ UČTENÝM SYSTÉMOVÝM ŘEŠENÍM JEDNOHO VÝROBCE - OŠTĚNÍ A MADRAŽÍ OKEN A DVEŘÍ BUDE ZATEPLENO, DETAIL BUDE ŘEŠEN DLE DOPORUČENÍ VÝROBCE OKEN/DVEŘÍ.
		- ZATEPOVACÍ SYSTÉM ETICS BUDE ŘEŠEN CERTIFIKOVANÝM SYSTÉMEM OD JEDNOHO VÝROBCE, SOUDČÁSTÍ BUDOU PÁRAPEŤNÍ PŘELOPOVACÍ PROFILY, PROFILY MADRAŽÍ, ZAČISTOVACÍ ÚSTY, ROHOVÉ ÚSTY, VESKÉŘE VNĚŠÍ ROHY BUDOU OPATŘENY HUMIKOVÝMI ROHOVÝMI PROFILY. - DOKUMENTACE JE PLATNÁ JAKO ČELEK, TEXTOVÁ ČÁST JE NEDILNOU SOUDČÁSTÍ DOKUMENTACE. - BĚHEM REALIZACE BUDOU DODRŽENY KONSTRUKČNÍ DETAILY A PŘEPÍŠANÉ TECHNOLOGICKÉ POSTUPY FŘEHA VÝROBNÝCH VÝROBKŮ A MATERIÁLŮ H11 - NOVÉ MALBY V ROZSAHU 100% (STĚNY, PODHLAVY) - VNĚJŠNÍ ČÁSTI NÁSLAPNÉ VRSTVY BAPRY (ÚPRAVA PO ZATEPLENÍ ZÁKLADOVÝCH PISO), NOVÁ BEI. MAZÁNÍMA, V ROZSAHU 95 m2 VČ. VÝZTUŽE KAR 8 / 150 mm
DŮLEŽITÉ :		PŘEDANÉ DOKLADNÍ ZAMĚŘENÍ NEBYLO DOSTAČEČNĚ OVLÁDÁVÁME. JEDNOTLIVÉ PROFILY NOSNÝCH I NENOSNÝCH KONSTRUKCÍ NEBYLY SPECIFIKOVANY.
HALA I		
ING. ARCH. LUBOŠ JÍRA A.D. STUDIO		
PROJEKČNÍ KANCELÁŘ, U KŘÍŽKU 3, PRAHA 4 mob. 602 211 791 e-mail: jpro@dstudio.cz		
HIP:	ING. ARCH. LUBOŠ JÍRA	
zodpovědný projektant:	ING. ARCH. LUBOŠ JÍRA	
keřit:	ING. ARCH. DUMLČKOVÁ ING. ARCH. VASÁK	
kontrola:	ING. ARCH. LUBOŠ JÍRA	
investor:	SLÁDEK GROUP A.S. JANA NOHY 1441 256 01, BENEŠOV	
zakázka:	STAVEBNÍ ÚPRAVY PRO ÚSPORU ENERGIE V BUDOVÁCH SPOL. SLÁDEK GROUP, o.s.	
profese:	ARCHITEKTONICKO-STAVEBNÍ	
stápeň:	DPS	
název výkresu:	HALA I NÁVRH POHLED SEVEROVÝCHODNÍ	
mřížka:	1:50	
č. výkresu:	D.1.1.B.12	
datum:	PROSINEC 2019	
poté:		