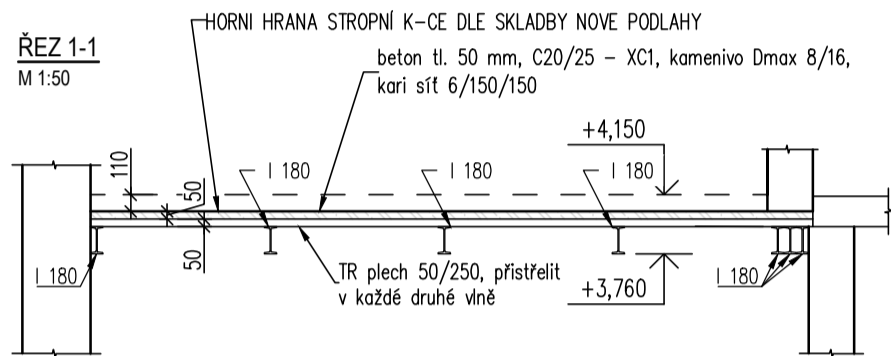
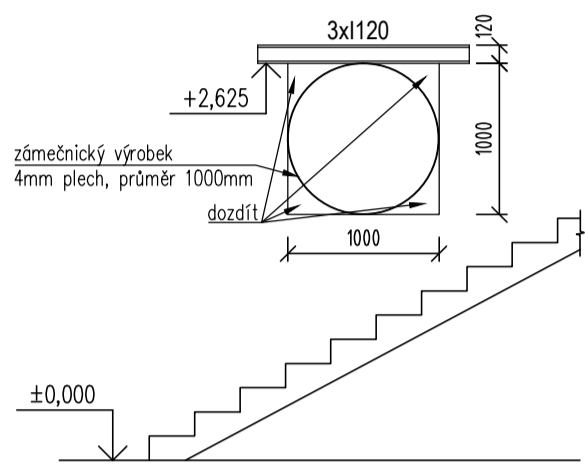
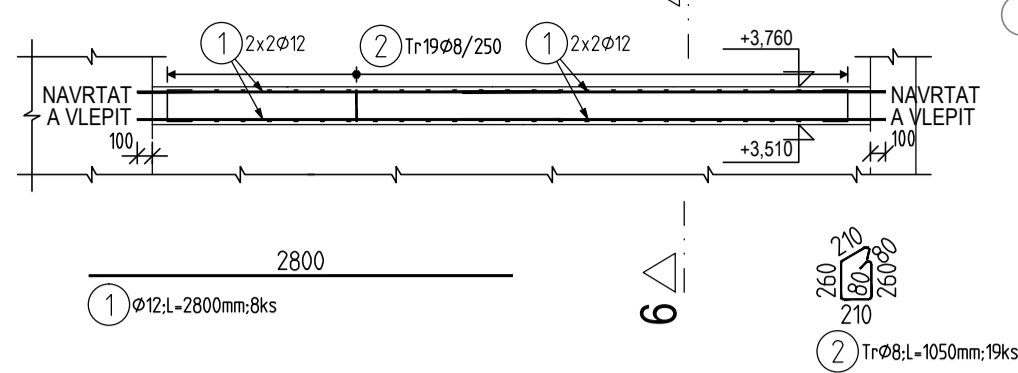


OTVOR U SCHODIŠTĚ
POHLED, M1:50

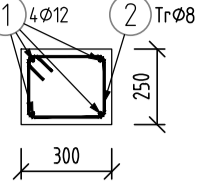


STROP NAD 1.NP
PŮDORYS M 1:50

VĚNEC V1 - 1 ks
POHLED, M1:50



ŘEZ 6-6
M 1:25



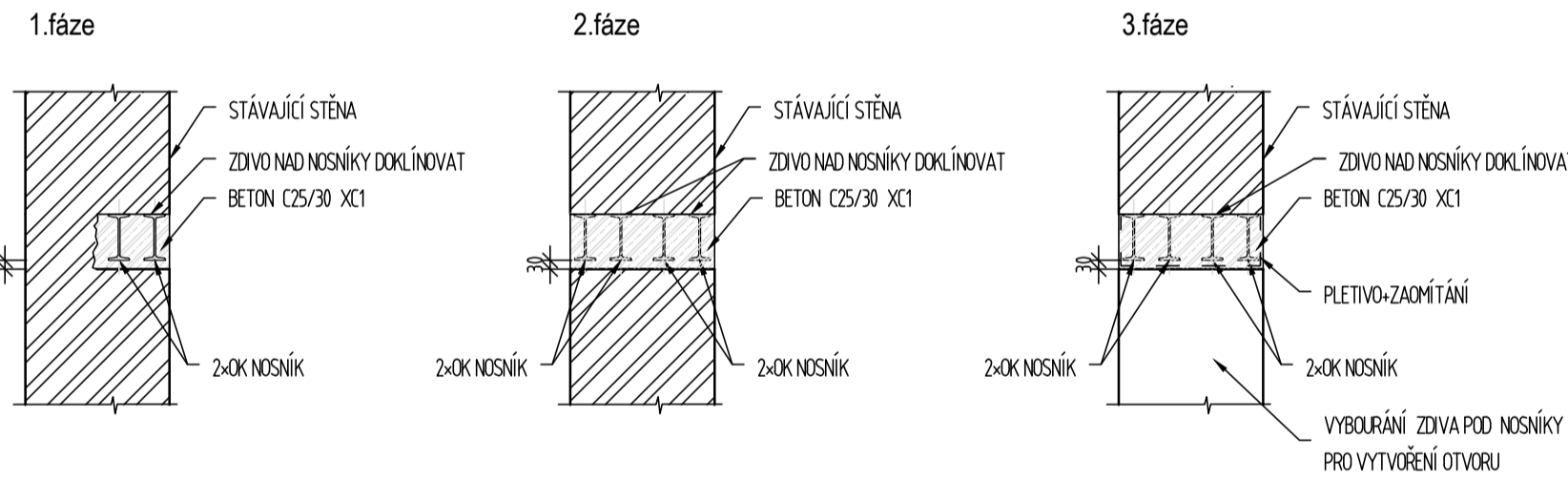
VÝKAZ OCELOVÝCH PRVKŮ

PROFIL	DĚLKA [mm]	HMOTNOST [kg]	KUSY	HMOTNOST CELKEM [kg]
I120	1400	15,54	13	202,1
I120	2390	26,53	3	79,6
I120	2620	29,09	3	87,3
U180	1700	37,4	2	74,8
I180	3020	66,14	1	66,2
U120	4250	56,53	2	113,1
I180	4650	101,84	7	712,9
I120	1850	20,54	4	82,2
I120	1600	17,76	7	124,3
				1545

TRAPÉZOVÝ PLECH	PLOCHA [m²]	HMOTNOST [kg]
TR50/250-0,88	35	308

POSTUP OSAZOVÁNÍ PŘEKLADŮ PRO VYBOURÁNÍ NOVÝCH OTVORŮ


- DŘÍVE NEŽ VYBOURÁME OTVOR MUSÍ SE OSADIT NOSNÍKY PŘEKLADU
- NEJDŘÍVE SE VYBOURÁ ZDIVO DO 1/2 ŠÍŘKY PRO OSAZENÍ NOSNÍKŮ
- POTÉ SE NOSNÍKY OSADÍ, ZAJISTÍ PROTIPOHYBU ZAKLÍNOVÁNÍM A ZABETONUJÍ
- TENTO SAMÝ POSTUP SE PROVEDE NÁSLEDNĚ I Z DRUHÉ STRANY. PO ZATVRDNUTÍ BETONU
- V PŘÍPADĚ PROVÁDĚNÍ NOVÝCH PŘEKLADŮ NAD STÁVAJÍCÍM OTVOREM NUTNO NOSNÍKY VÝŽD PODPĚRÍT.
- PO OSAZENÍ NOSNÍKŮ Z OBOU STRAN ZDIVA JE MOŽNÉ PŘÍSTOUPIT K VYBOURÁNÍ OTVORU.
- PO DOBU PROVÁDĚNÍ JE NUTNÉ DODRŽOVAT BEZPEČNOSTNÍ PŘEDPISY.



POZNÁMKA:

- VŠECHNY ZAKRYTÉ STÁVAJÍCÍ KONSTRUKCE MUSÍ BÝT PŘED REALIZACÍ OVĚŘENY.
- PRŮŘEZY A ROZMÍSTĚNÍ PRVKŮ VE VÝKRESE JE ORIENTAČNÍ.
- OSAZENÍ STROPNÍCH OK NOSNÍKŮ U NOVĚ PROVEDENÝCH STROPŮ BUDE PROVEDENO DO PŘEDEM PŘÍPRAVENÝCH KAPES VE STÁVAJÍCÍM ZDIVU. VIZ. DETAIL NA VÝKRESE.
- NOVĚ ZDĚNNÉ DOPLNĚNÉ KONSTRUKCE MUSÍ BÝT PROVÁZÁNY SE STÁVAJÍCÍMI ZDĚNNÝMI KONSTRUKCEMI (TŘEBA ZA POMOCI PROVEDENÍ KAPES VE STÁVAJÍCÍM ZDIVU).
- OCELOVÉ PRVKY NATŘÍT ZÁKLADNÍM NÁTĚREM.
- KARI SÍTĚ STYKOvat PŘESAHEM 350mm.
- OSAZOVÁNÍ NOVÝCH PŘEKLADŮ V NOVÉM ZDIVU NA MALTOVÉ LŮŽE, NEBO DLE PŘEDPISŮ VÝROBCE

±0,000 = m. n. m. (B.P.V., S - JTSK)

AUTORI: Doc. Ing. arch. Milan Rak, Ph.D. Ing. arch. Alena Režná, Ph.D. AUTORSKÁ PRÁVA - UPOZORNĚNÍ: Tato projektová dokumentace je autorským dílem architektonického ústavu a je chráněna autorským právem. Opětovné užití nebo šíření je dovoleno pouze za předpokladu předchozího písemného souhlasu autora. Kopie této dokumentace je možná pouze za předpokladu předchozího písemného souhlasu autora. Pro další použití této dokumentace je třeba získat písemný souhlas autora. Prostřednictvím této dokumentace se neprovozuje žádná právní odpovědnost za škodu způsobenou použitím této dokumentace. Prostřednictvím této dokumentace se neprovozuje žádná právní odpovědnost za škodu způsobenou použitím této dokumentace. Prostřednictvím této dokumentace se neprovozuje žádná právní odpovědnost za škodu způsobenou použitím této dokumentace.	ZHOTOVITEL PROJEKTU: projekční a statická kancelář Ing. Pavel Bušina Bochořská 11a 616 00, Brno  IČO: 68110014 DIČ: CZ7405213805 +420 549 243 027 +420 603 549 531 info@busina.cz	ZODPOVĚDNÝ PROJEKTANT: Ing. Pavel Bušina	VYPRACOVAL: Ing. Jan Bedáň
STAVEBNÍK Obec Rašovice, č. p. 91, 685 01 Rašovice	DATUM 4 / 2020		
NÁZEV STAVBY ZŠ A MŠ - STAVEBNÍ ÚPRAVY	PARÉ / ČÍSLO VYTISKU		
MÍSTO STAVBY pozemky, parc. č. 133, k. ú. Rašovice u Bučovic			
STUPEŇ PROJEKTOVÉ DOKUMENTACE DOKUMENTACE PRO STAVEBNÍ POVOLENÍ	ČÍSLO VÝKRESU		
ODDÍL PROJEKTOVÉ DOKUMENTACE D1 S001 BUDOVA ZŠ A MŠ	D1.02.04		
STAVEBNÍ OBJEKT / PROVOZNÍ SOUBOR D1.2 - STAVEBNÍ KONSTRUKČNÍ ŘEŠENÍ	MĚŘÍTKO		
VÝKRES / DOKUMENT STROP NAD 1.NP	1 : 50		