

LEGENDA MÍSTNOSTÍ

Č. MÍSTN.	NÁZEV MÍSTNOSTI	PLOCHA (m ²)
E101	CHODBA+SCHODIŠTĚ	53,2
E102	DÍLNA	89,2
E103	SKLAD	16,1
E104A	DÍLNA	90,6
E104B	SKLAD	19,8
E105A	KOTELNA	22,6
E105B	KOTELNA	19,8
E105C	KOTELNA	43,3
E106	DÍLNA	22,6
E107	ŠATNA	22,6

LEGENDA MATERIÁLŮ - NOVÝ STAV

- ZS

ZATEPLOVACÍ SYSTÉM, POLYSTYREN PĚNOVÝ EPS 100F, tl. 120 mm
- 1

OKNO PLASTOVÉ, U=1,1 W/Km2 (VIZ. VÝPIS VÝROBKŮ Z PLASTŮ)
- 2

DVEŘE PLASTOVÉ, U=1,2 W/Km2 (VIZ. VÝPIS VÝROBKŮ Z PLASTŮ)
- 3

ZATEPLOVACÍ SYSTÉM, MINERÁLNÍ VATA, tl. 120 mm
- 4

KLEMPŘSKÉ VÝROBKY (VIZ. VÝPIS VÝROBKŮ KLEMPŘSKÝCH)

LEGENDA MATERIÁLŮ - STÁVAJÍCÍCH

- PO

OKNO PLASTOVÉ STÁVAJÍCÍ
- V

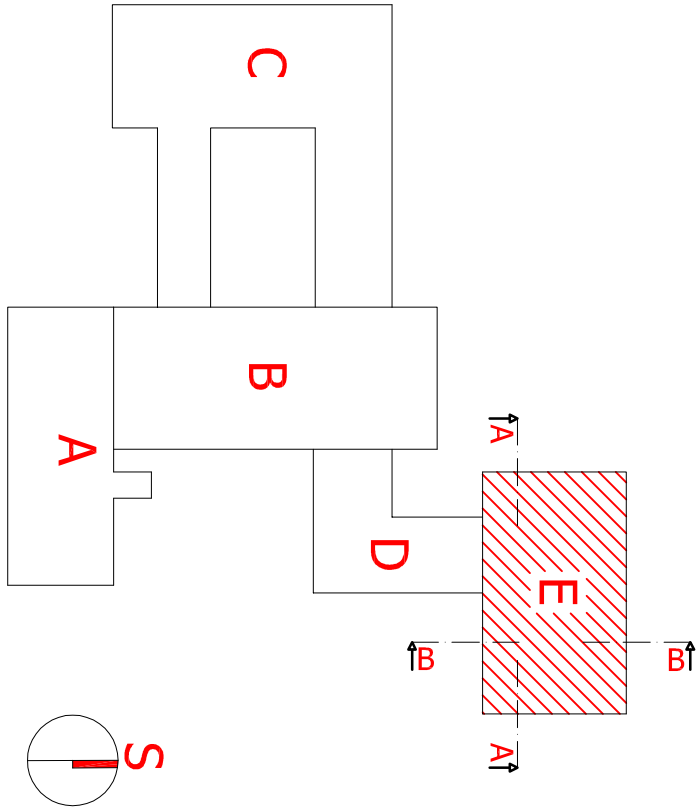
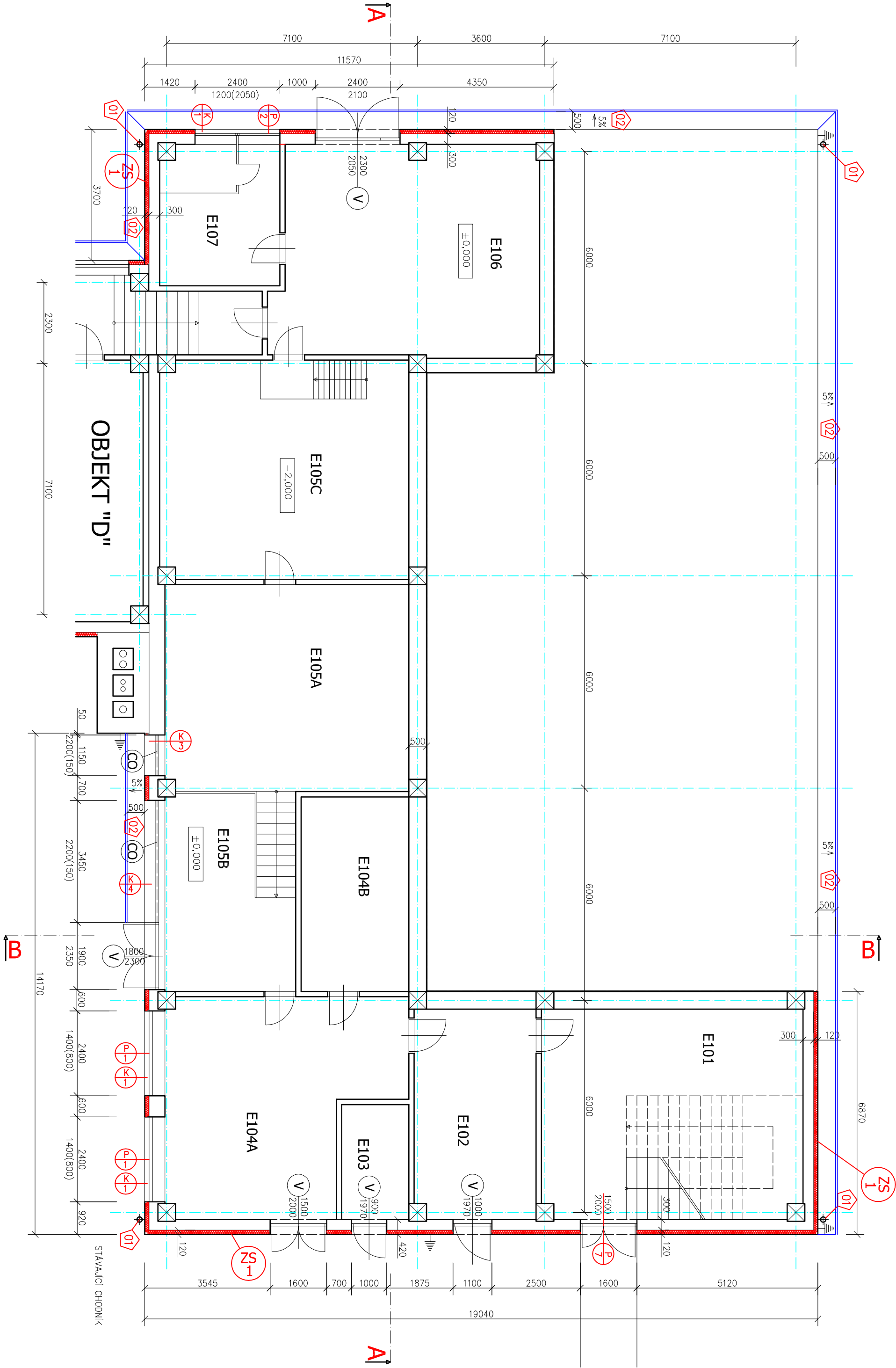
OCELOVÁ VRÁTA A DVEŘE STÁVAJÍCÍ – POUZE ZAMEČNICKÝ A LAKYRNICKÝ REPAROVAT
- CO

STĚNA COPLUT STÁVAJÍCÍ
- C

KRYTINA PÁLENÁ STÁVAJÍCÍ

POZNÁMKY:

- STÁVAJÍCÍ LAPAČ STŘEŠNÍCH SPLAVENIN VYKOPAT A OTOČIT (celkem 4ks)
- STAV. OKAPOVÝ CHODNÍK (s.600mm) Z BET. DLAŽBY ROZEBRAT A PROVĚST NOVÝ Z BET. DLAŽBY 500x500x50mm DO PÍSKOVÉHO LŮŽE (celkem 62m). LEMOVAT ZAHONOVÝM OBRUBNÍKEM.
- ETICS ZATAHNOUT ZA NOVÝ OKAPOVÝ CHODNÍK (celkem 62m).
- ETICS ZALOŽIT ZAKLADACÍ LIŠTOU TĚSNĚ NAD PŘILEHLOU ZPEVNĚNOU PLOCHOU (celkem 28m).
- STÁVAJÍCÍ DEŠTOVÉ SVODY A SVODY BLESKOVODNÉ SOUSTAVY PŘELOŽIT DO NOVÉHO ÚCE FASADY.
- VNMĚNOVANÁ OKNA JSOU OSAŽENA DO STEJNÉ POZICE V OSTEŇI JAKO STÁVAJÍCÍ. OSTEŇI, PARAPET A NADPRAŽÍ SE ZATEPLÍ ETICS tl.izolantu min.30mm. POZOR!! VNITŘNÍ PARAPETNÍ DESKY ZUŠTŘINOU ZACHOVÁVAT (s výjimkou schodiště)!!



PROJEKTANT:	Ing.Br. Sedláček	AUTORIZAČNÍ RAŽITKO	
HIP:	Ing.Ivan Lamek		
ZODPOVĚDNÝ PROJEKTANT:	Ing.Br. Sedláček		
INVESTOR:	MJ. Klobouky u Brna, náměstí u J. Klobouky u Brna		
MÍSTO STAVBY	ZŠ A MĚSTSKÉ GYMNAZIUM KLOBOUKY U BRNA		
ČÁST	ARCHITECTONICKO-STAVEBNÍ		
NÁZEV STAVBY		DATA	02/2013
Zateplení ZŠ a Městského gymnázia v Kloboukách u Brna		FORMÁT	A4
Objekt "E"		MĚŘITKO	1:100
architektonicko-stavební řešení		STUPEŇ DOKUMENTACE	PRO PROJEKT STAVBY
NÁZEV VÝKRESU		ČÍSLO ZAKÁZKY	ČÍSLO VÝKRESU
PUDORYS 1.NP		ČÍSLO PRÁCE	01