

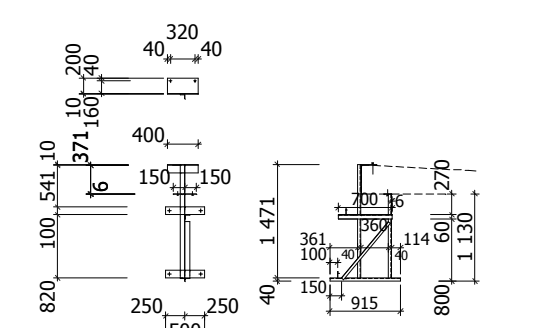
# Rekonstrukce střechy - část S1:

část S3

část S2

Ocelový prvek "K3":

celk. 11 ks



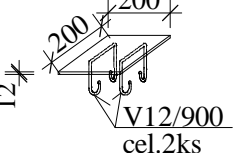
Výpis pro jeden kus ocel.nosníku:

(celkem 36ks)

- vodorovný profil "L" 60x60x6mm dl.700mm
- svislý profil "L" 60x40x6 dl.1471mm
- šikmý profil "L" 60x40x6 dl.950mm
- vodorovný profil "L" 60x40x6 dl.950mm
- svislý profil "L" 60x40x6 dl.1130mm
- pás 6x100 dl.500mm-2ks
- pás 10x100 dl.400mm
- pás 10x200 dl.400mm

Ocelový prvek "K1":

celk. 40 ks



rekonstrukce: část - S2

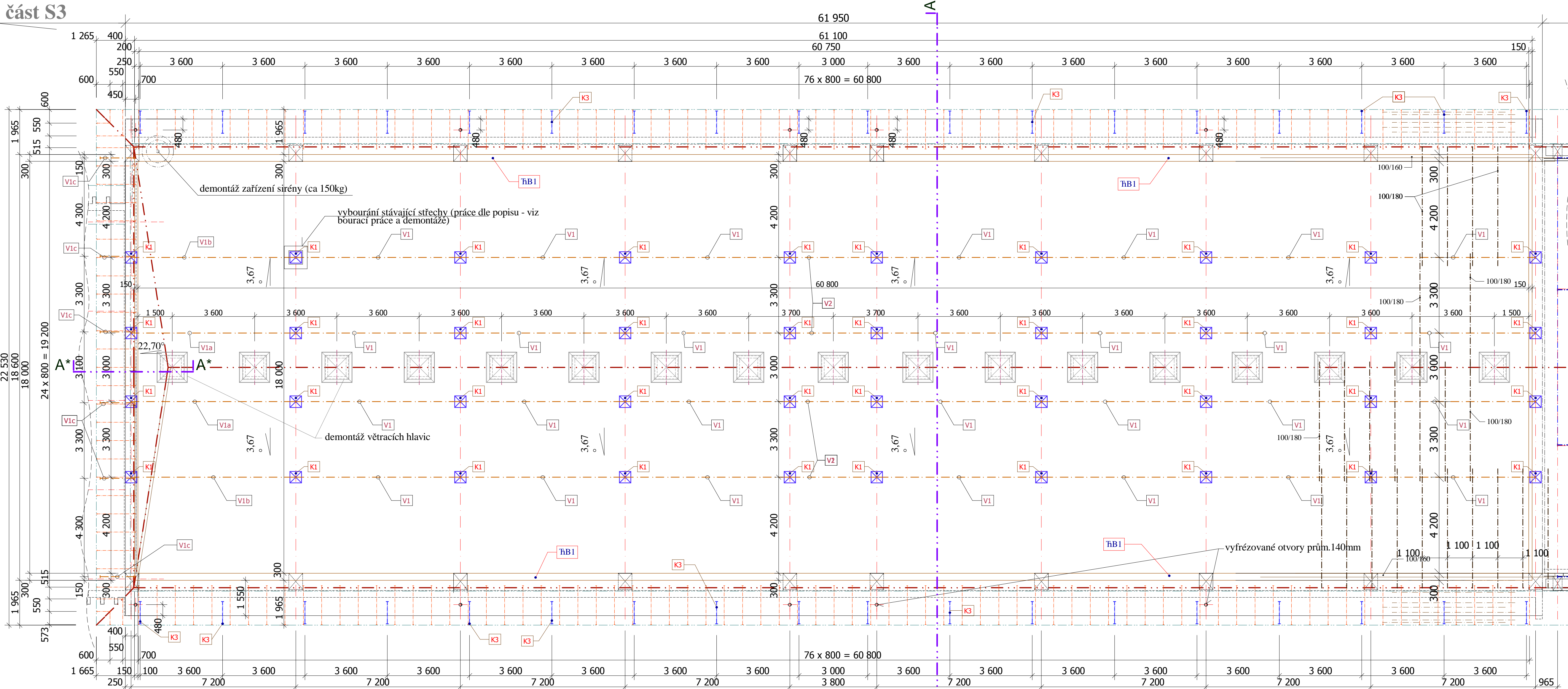


Schéma dřevěného vazníku

"V1":

m 1:50

celkem 28ks

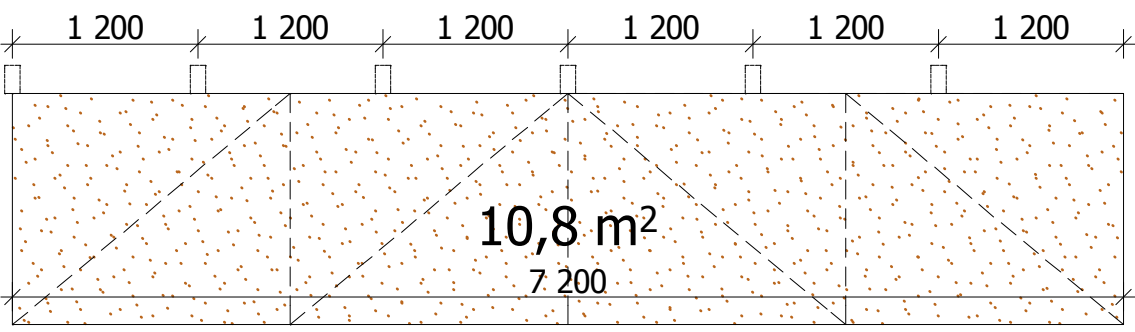


Schéma dřevěného vazníku

"V1a":

m 1:50

celkem 2ks

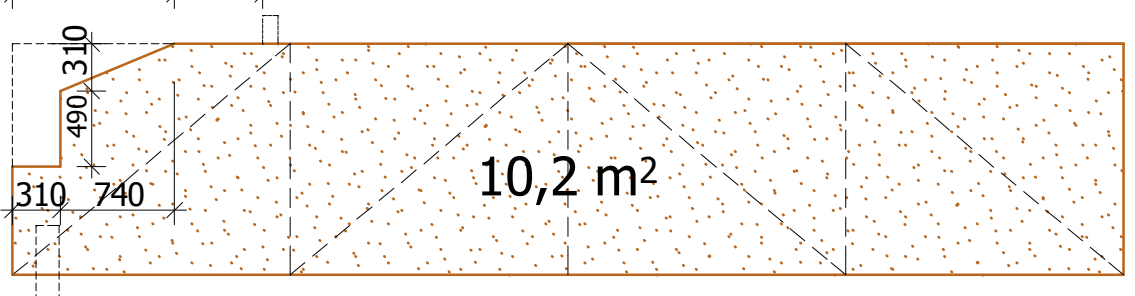


Schéma dřevěného vazníku

"V1b":

m 1:50

celkem 2ks

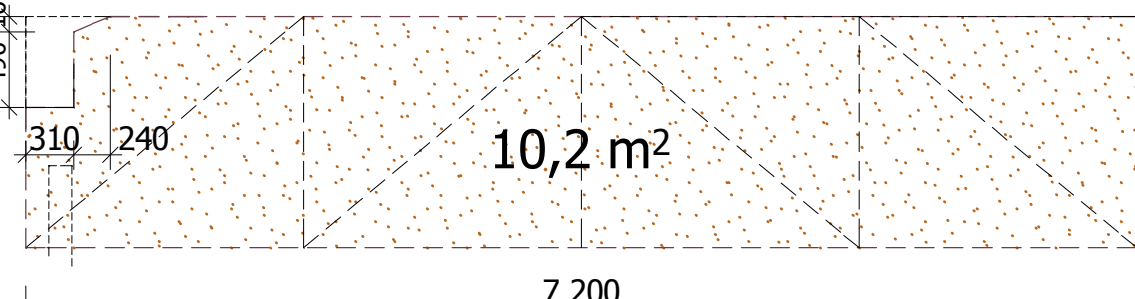


Schéma dř. vazníku "V2": celkem 4ks

m 1:50

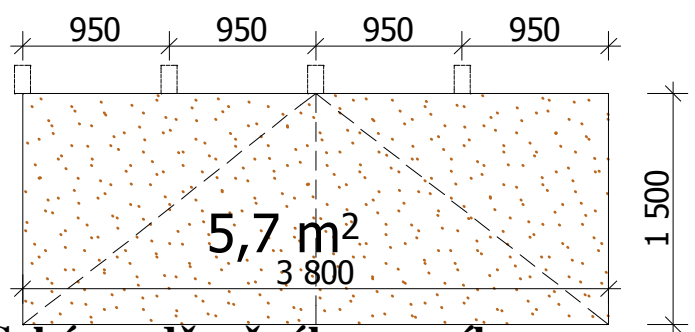
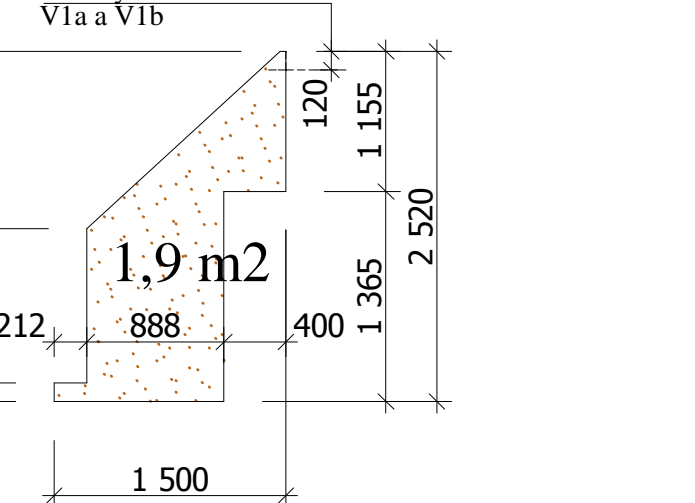


Schéma dřevěného vazníku

"V1c":

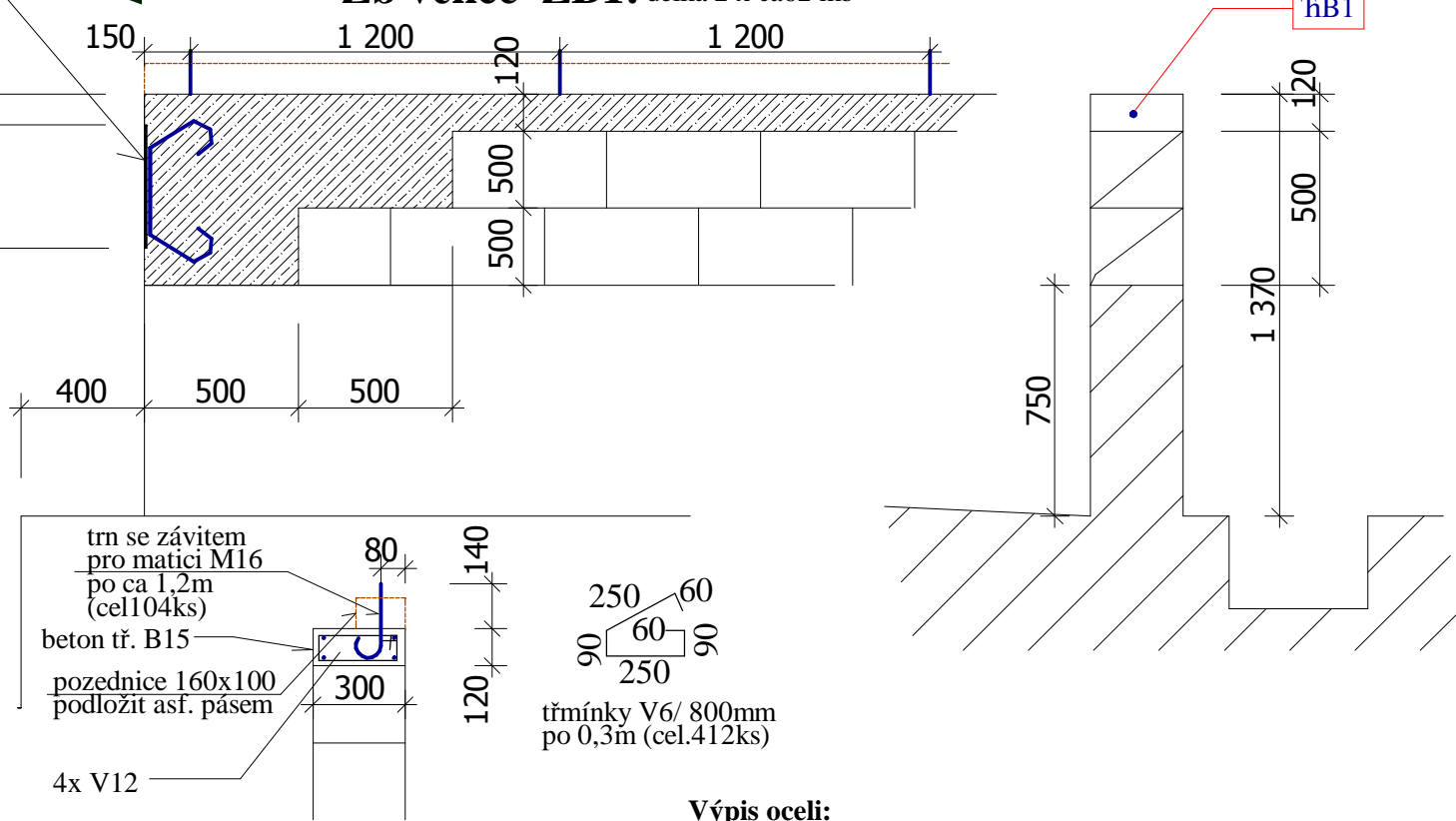
m 1:50

celkem 6ks



pás 10x200mm dl.400mm  
vložit do bednění při  
betonáži ŽB1 (cel.2ks)

Žb věnec ŽB1: délka 2 x ca62 mb

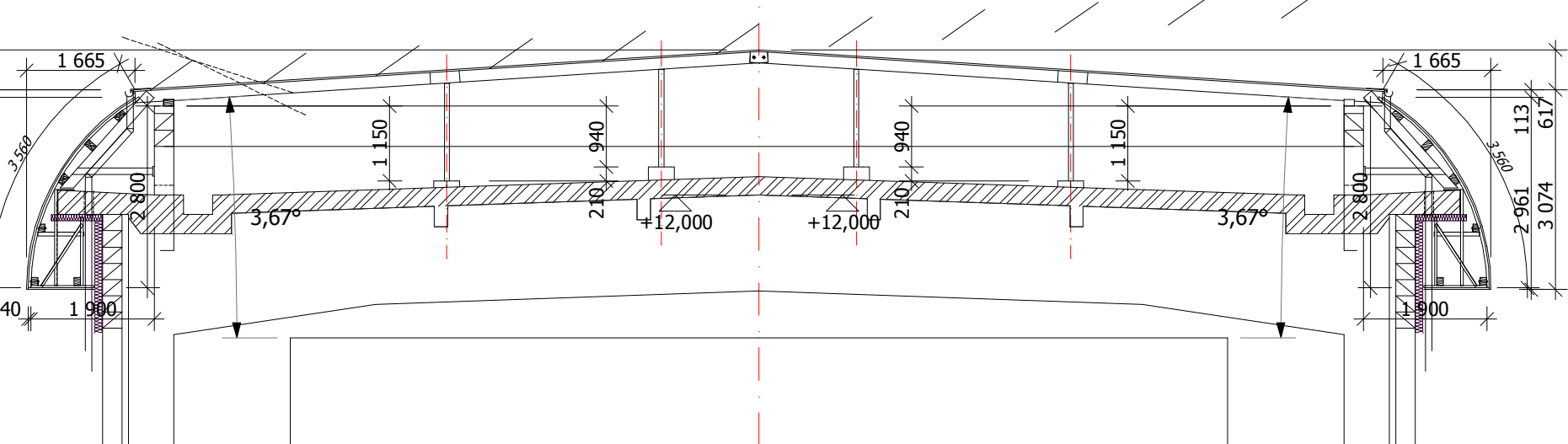


Výpis oceli:

POPIS, ROZMĚRY	délka (mm)	počet (ks)	hmotn. (kg)
"L" 60x60x6mm	700	36	137
"L" 60x40x6mm	1471	36	237
dtto	950	72	305
dtto	1130	36	182
pás 12x200mm	200	40	151
pás 10x200	400	36	226
pás 10x100	400	36	113
pás 6x100mm	500	72	170
pruty V12	920mb	---	819
pruty V6	450mb	---	100
rezerva 5%			120
celkem			2480

Řez A-A:

m 1:100



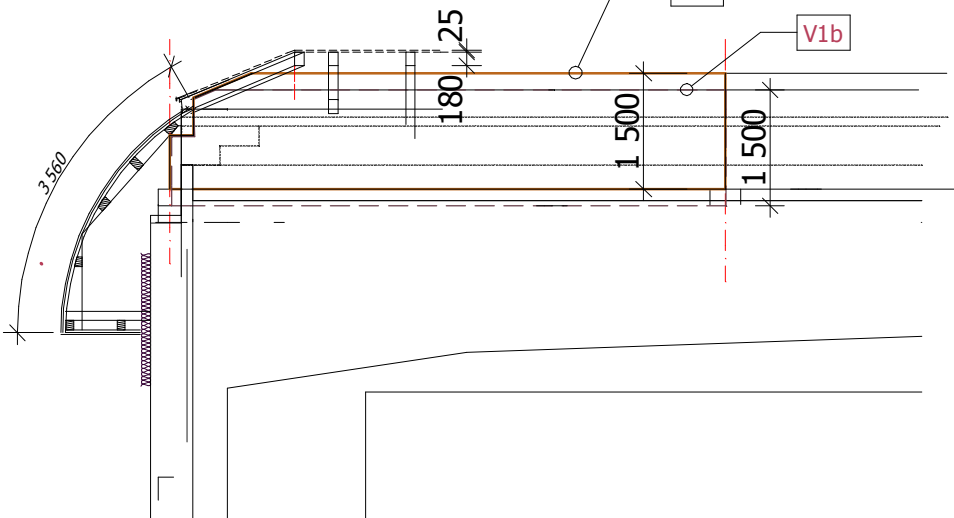
Poznámka:

- řez A-A, A\*-A\* viz výkres č.07
- projektant požaduje ocel.konstrukce otryskat (oc.drť, ocel.broky, křem.písek) - předepsaná čistota materiálu Sa 2 1/2. Takt očištěná komrstrukce bude natřena syntetickou barvou min. 100um - 2x zákl. nátěr a 2x vrchní nátěr. Odstín základu světle šedý, vrchní nátěr šedý.
- veškeré ocel. prvky budou kotveny do stávající stropní konstrukce pomocí chemických kotev šrouby M12,20 (Hilti)
- tato dokumentace nahrazuje dílenskou výrobní dokumentaci
- před zahájením výroby OK je nutné zaměřit veškeré stávající rozměry na stavbě dle skutečného stavu
- v případě spojení konstrukcí pomocí svarů, budou tyto provádět osoby se státní svářečskou zkouškou
- rovněž v průběhu výstavby v případě zjištění nepředvídatelných skutečností, zhotovitel stavby tyto skutečnosti neprodleně oznámí projektantovi, který jako autorský dozor zajistí nápravu

Výpis řeziva (kvalit.třída S1):

- dřevěné hranoly 100x160mm - vaznice oblouku, pozednice.....600mb.....	9,600 m3
- dřevěné hranoly 100x120mm - vaznice oblouku.....300mb.....	3,600 m3
- dřevěné hranoly 100x180mm - krokve,nározkrokve apod.....1290mb.....	23,220 m3
- prkna tl.25mm .....1760m2.....	44,000 m3
- dř.fošny 50 x 100 mm .....120mb.....	0,600 m3
- latě do oblouku 60x40mm rozv.délka 3,6m.....184 ks.....	1,600 m3
- rezerva 5%.....	4,080 m3
celkem.....	86,700 m3

Řez A\*-A\*:



Projekt pro realizaci stavby MÍSTO STAVBY: k.ú. Prostřední Suchá, ul.Dělnická, parc.č. 2201/23,24,61 AKCE: Změna stavby - rekonstrukce objektu (bývalá kompresorovna) na výrobu technologických celků, GASCONTROL, s.r.o., Havířov-Prostřední Suchá	INVESTOR: GASCONTROL, spol.s r.o., ul. Nový Svět 59a/1407, Havířov - Suchá, 735 64	ZODPOVĚDNÝ PROJEKTANT: ing. Josef JOHN	ing. Josef JOHN Horní Těřelice č.250 735 42 Těřelice tel.: 605 871 867 fax 596 410 082 e-mail: josef.john@volny.cz
REKONSTRUKCE STŘECHY		DATUM: 02/2010	
Půdorys střechy - část S1		MĚRITKO: M 1 : 100	03/10