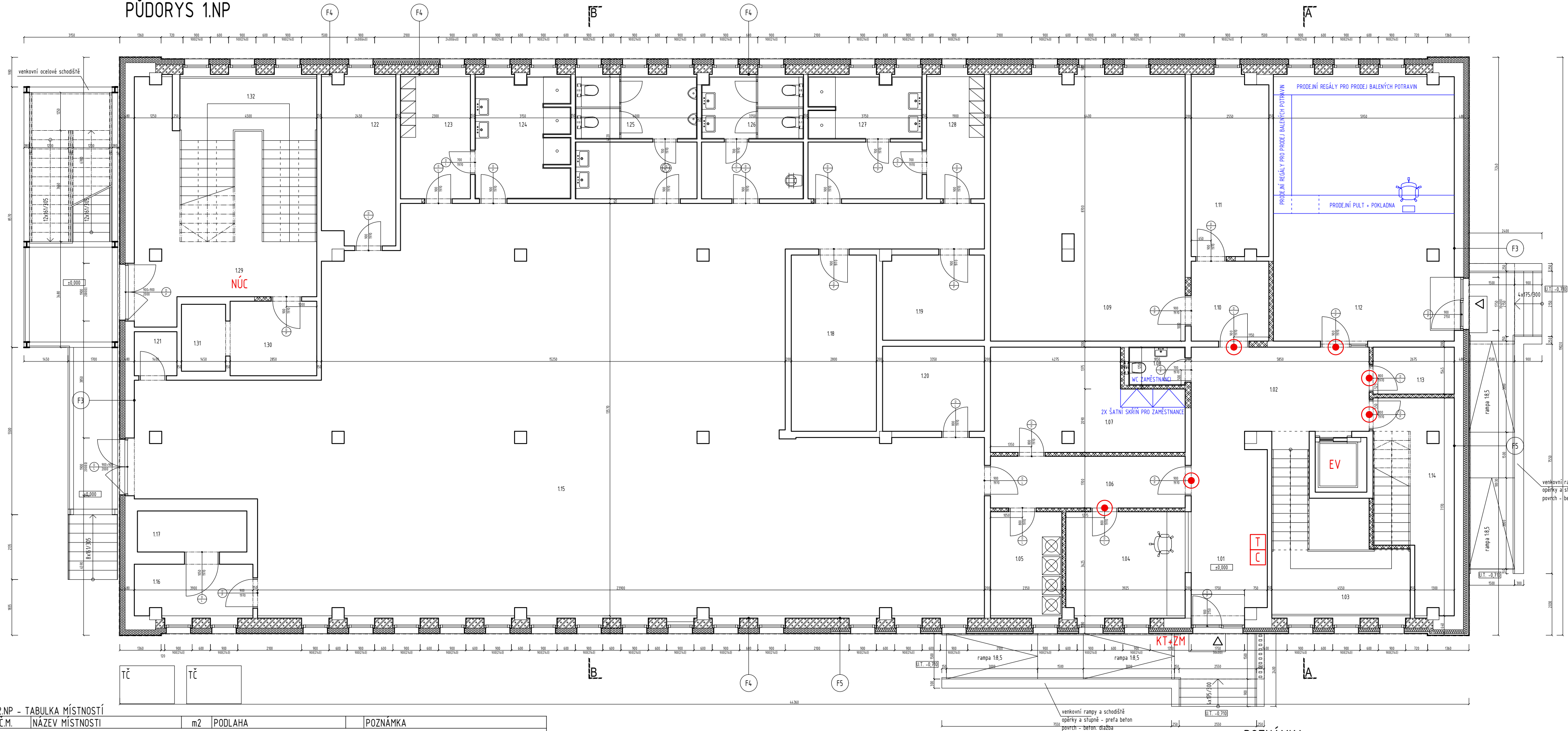


PŮDORYS 1.NP



- F1 - ZATEPLENÍ OBVODOVÉ STĚNY
- VNĚJŠÍ OMÍTKA TL. 10mm
  - KZS - FASÁDNÍ POLYSTYREN TL. 200mm
  - LEPENÝ + HMOŽIDINKY SE ZÁTKOU
  - STÁVAJÍCÍ KCE TL. 300mm (ŽB PANEL) NEBO YTONG TL. 300mm
  - VNITŘNÍ OMÍTKA, MALBA TL. 15mm
- F2 - ZATEPLENÍ OBVODOVÉ STĚNY - VYZDÍVKA MEZI OKNY
- VNĚJŠÍ OMÍTKA TL. 10mm
  - KZS - FASÁDNÍ POLYSTYREN TL. 180mm
  - LEPENÝ + HMOŽIDINKY SE ZÁTKOU
  - YTONG TL. 300mm
  - VNITŘNÍ OMÍTKA, MALBA TL. 15mm
- F3 - ZATEPLENÍ OBVODOVÉ STĚNY - 1.NP
- VNĚJŠÍ OMÍTKA TL. 10mm
  - KZS - FASÁDNÍ POLYSTYREN TL. 180mm
  - LEPENÝ + HMOŽIDINKY SE ZÁTKOU
  - STÁVAJÍCÍ KCE TL. 300mm (ŽB PANEL)
  - VNITŘNÍ OMÍTKA, MALBA TL. 15mm
- F4 - ZATEPLENÍ OBVODOVÉ STĚNY - VYZDÍVKA MEZI OKNY - 1.NP
- VNĚJŠÍ OMÍTKA TL. 10mm
  - KZS - FASÁDNÍ POLYSTYREN TL. 180mm
  - LEPENÝ + HMOŽIDINKY SE ZÁTKOU
  - YTONG TL. 300mm
  - VNITŘNÍ OMÍTKA, MALBA TL. 15mm
- F5 - ZATEPLENÍ OBVODOVÉ STĚNY - 1.NP - OBKLAD FASÁDY
- FASÁDNÍ OBKLAD (CETRIS, PREFABOND,...)
  - VZDUCHOVÁ MEZERA TL. 40mm
  - NOSNÝ ROST OBKLADU
  - DIFUZNÍ FÓLIE (UV ODOBNÁ)
  - ZATEPLENÍ - FASÁDNÍ VATA PRO PROVĚTRÁVANÉ FASÁDY TL. 120mm
  - STÁVAJÍCÍ KCE TL. 400mm (ŽB PANEL) NEBO YTONG TL. 300mm
  - VNITŘNÍ OMÍTKA, MALBA TL. 15mm

LEGENDA MATERIÁLŮ

- ZOIVO STÁVAJÍCÍ
- ZOIVO YTONG TL. 300mm
- ZOIVO SILKA HM TL. 200mm
- PŘÍČKY YTONG 125mm + DOZDÍVKY YTONG
- PŘÍČKY YTONG 100mm
- BETONOVÉ KCE
- TEPELNÁ ISOLACE XPS
- TEPELNÁ ISOLACE EPS
- TEPELNÁ ISOLACE MINERÁLNÍ VATA

POZNÁMKA:  
Dokumentace ke stavebnímu řízení nenahrazuje prováděcí dokumentaci.  
K provedení stavby musí být zajištěny a zpracovány další stupně dokumentace (prováděcí, popř.: výrobní)

2.NP - TABULKA MÍSTNOSTÍ				
C.M.	NAZEV MÍSTNOSTI	m2	PODLAHA	POZNÁMKA
1.01	ZÁDVEŘÍ	14,35	KERAM. DLAŽBA	
1.02	CHODBA	16,95	KERAM. DLAŽBA	
1.03	SCHODISTĚ	-	-	
1.04	RECEPCE	13,35	KERAM. DLAŽBA	
1.05	SKLAD	8,05	KERAM. DLAŽBA	
1.06	CHODBA	10,90	KERAM. DLAŽBA	
1.07	SKLAD	19,25	KERAM. DLAŽBA	
1.08	WC - ZAMĚSTNANCI	2,30	KERAM. DLAŽBA	KERAM. OBKLAD V. 2100mm
1.09	TECHNICKÁ MÍSTNOST	55,50	KERAM. DLAŽBA	
1.10	PŘEDSÍN	6,70	KERAM. DLAŽBA	
1.11	TECHNICKÁ MÍSTNOST	14,80	KERAM. DLAŽBA	
1.12	PRODEJNA PRO ZAMĚSTNANCE	51,60	KERAM. DLAŽBA	
1.13	SKLAD	4,10	KERAM. DLAŽBA	
1.14	SKLAD	15,80	KERAM. DLAŽBA	
1.15	VÝROBNÍ PROSTOR	282,40	KERAM. DLAŽBA	
1.16	SKLAD	6,50	KERAM. DLAŽBA	
1.17	SKLAD	4,85	KERAM. DLAŽBA	
1.18	SKLAD	16,25	KERAM. DLAŽBA	
1.19	SKLAD	9,30	KERAM. DLAŽBA	
1.20	SKLAD	9,35	KERAM. DLAŽBA	
1.21	SKLAD	2,00	KERAM. DLAŽBA	
1.22	DENNÍ MÍSTNOST	13,15	KERAM. DLAŽBA	
1.23	ŠATNA MUŽI	9,25	KERAM. DLAŽBA	
1.24	SPRCHY MUŽI	12,55	KERAM. DLAŽBA	KERAM. OBKLAD V. 2100mm
1.25	WC MUŽI	16,00	KERAM. DLAŽBA	KERAM. OBKLAD V. 2100mm
1.26	WC ŽENY	13,40	KERAM. DLAŽBA	KERAM. OBKLAD V. 2100mm
1.27	SPRCHY ŽENY	14,95	KERAM. DLAŽBA	KERAM. OBKLAD V. 2100mm
1.28	ŠATNA ŽENY	7,65	KERAM. DLAŽBA	
1.29	CHODBA	19,85	KERAM. DLAŽBA	
1.30	SKLAD	6,95	KERAM. DLAŽBA	
1.31	SKLAD	3,20	KERAM. DLAŽBA	
1.32	SCHODISTĚ	-	-	

LEGENDA PBŘ

- EW 30 SC
- EI 30 SC
- Chráněnná úniková cesta typu "A"
- Nástěnný hydrant
- Evakuační výtah
- Nechráněnná úniková cesta
- Klíčový trezor + zábleskový maják
- Total stop
- Central stop

Zkouška záclon, závěsů, čalounické mater. - zápalnost > 20s  
Síťešní světelníky nebudou z polykarbonátu

POZNÁMKA:  
Výměna vnějších výplní a souvisejících vyzdívek povolena samostatným ohlášením.

POZNÁMKA:

Okna plastová, zasklená izolačním trojsklem,  
součinitel prostupu tepla celého okna vč. rámu max. 1,2 W/m2K  
vnější parapet - hliník  
vnitřní parapet - dle výběru investora  
rozměry, členění a otvírání dle stavebních výkresů, finální specifikace dle investora

Vstupní dveře - dle pohledového schématu - materiál hliník  
celkový součinitel prostupu tepla dveří max. 1,2 W/m2K

Prostupy a drážky pro instalace dle pokynů jednotlivých profesí

Překlady příček a dozdívek - systémové YTONG

1.NP

Plocha pro výrobu - 649,95 m2 95%

Plocha pro ubytování - 31,30 m2 5%

2.NP

Plocha pro výrobu - 379,25 m2 54%

Plocha pro ubytování - 319,90 m2 46%

3.NP

Plocha pro výrobu - 0 m2 0%

Plocha pro ubytování - 673,75 m2 100%

Celkem

Plocha pro výrobu - 1029,20 m2 50,1%

Plocha pro ubytování - 1024,95 m2 49,9%

±0,000 = 247,36 m.n.m Bpv

ZODPOVĚDNÝ PROJEKTANT: Ing. Kateřina Iwanek, Kunratice u Cvikova 34			athelier KWI www.athelierkiwi.cz
VYPRACOVAL: Ing. Tomáš Hrušeš			
INVESTOR: HOLLEN CZ s. r. o. Jiráskova 528/51, Mladá Boleslav II 29301 Mladá Boleslav			
AKCE- Přistavba schodiště, ramp a stavební úpravy průmyslového objektu č.p. 2997 za účelem změny užívání na průmyslový objekt s ubytováním, tepelná čerpa zpevněné plochy na p.p.č. 5412/27, 5412/38 a 5412/50 v k.ú. Česká Lípa a na p.p.č. 142 a 151/7 v k.ú. Dubice u České Lípy			
Dokumentace pro vydání společného povolení			
k.ú.: Česká Lípa (621382)	p.p.č.: 5412/27	stupeň dokumentace	DUSP
D.1.1. ARCHITEKTONICKO - STAVEBNÍ ČÁST: Půdorys 1.NP			
±0,000 = 247,36 Bpv olisk razítka	MĚŘÍTKO: 1:100		
ČÍSLO ZAKÁZKY:			
ČÍSLO VÝKRESU: 01			
DATUM: 1/2023			
athelier KWI			