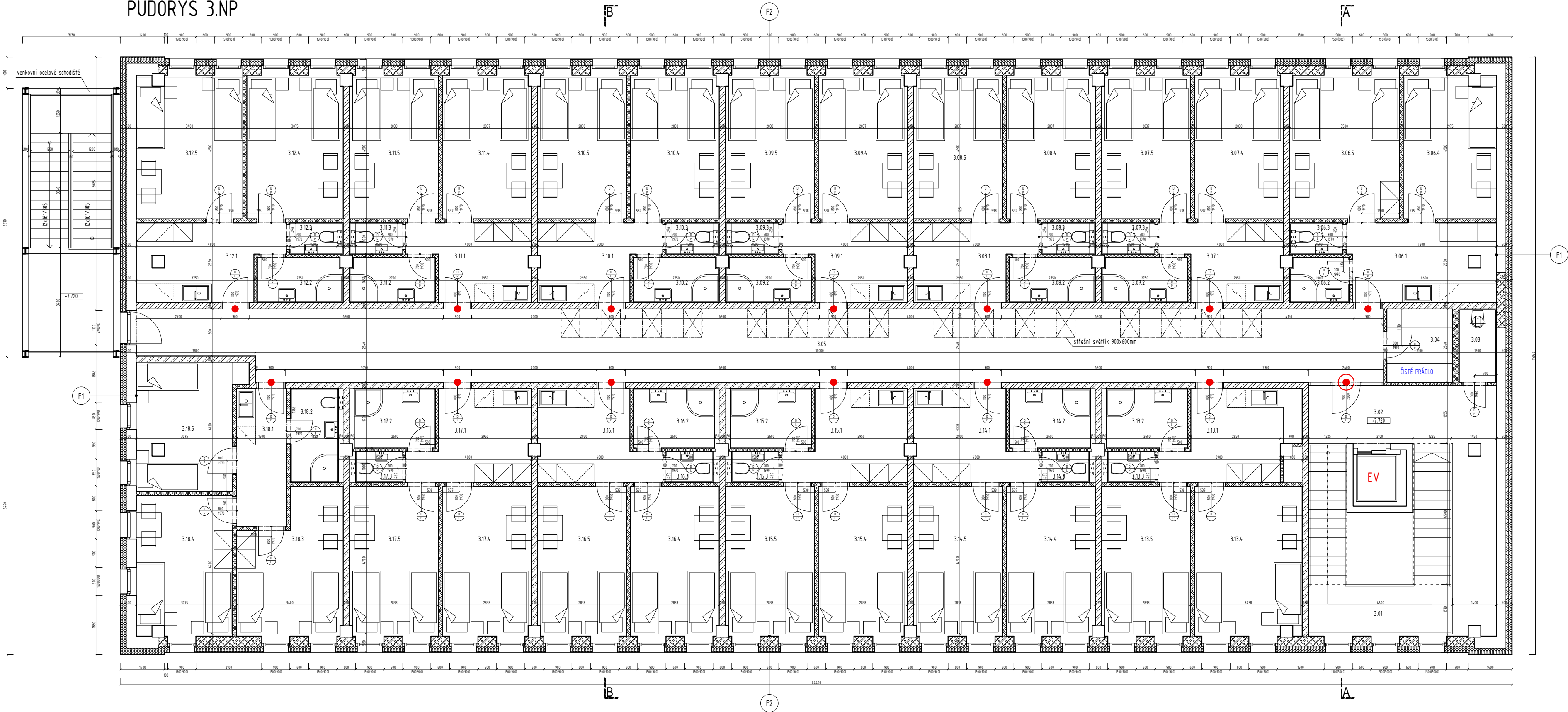


PŮDORYS 3.NP



- F1 - ZATEPLENÍ OBVODOVÉ STĚNY
- VNĚJŠÍ OMÍTKA TL. 10mm
 - KZS - FASÁDNÍ POLYSTYREN TL. 200mm
 - LEPENÝ + HMOŽIDNKY SE ŽÁTKOU
 - STÁVAJÍCÍ KCE TL. 300mm (ŽB PANEL) NEBO YTONG TL. 300mm
 - VNITŘNÍ OMÍTKA, MALBA TL. 15mm
- F2 - ZATEPLENÍ OBVODOVÉ STĚNY - VYZDÍVKA MEZI OKNY
- VNĚJŠÍ OMÍTKA TL. 10mm
 - KZS - FASÁDNÍ POLYSTYREN TL. 180mm
 - LEPENÝ + HMOŽIDNKY SE ŽÁTKOU
 - YTONG TL. 300mm
 - VNITŘNÍ OMÍTKA, MALBA TL. 15mm
- F3 - ZATEPLENÍ OBVODOVÉ STĚNY - 1NP
- VNĚJŠÍ OMÍTKA TL. 10mm
 - KZS - FASÁDNÍ POLYSTYREN TL. 180mm
 - LEPENÝ + HMOŽIDNKY SE ŽÁTKOU
 - STÁVAJÍCÍ KCE TL. 300mm (ŽB PANEL)
 - VNITŘNÍ OMÍTKA, MALBA TL. 15mm
- F4 - ZATEPLENÍ OBVODOVÉ STĚNY - VYZDÍVKA MEZI OKNY - 1NP
- VNĚJŠÍ OMÍTKA TL. 10mm
 - KZS - FASÁDNÍ POLYSTYREN TL. 180mm
 - LEPENÝ + HMOŽIDNKY SE ŽÁTKOU
 - YTONG TL. 300mm
 - VNITŘNÍ OMÍTKA, MALBA TL. 15mm
- F5 - ZATEPLENÍ OBVODOVÉ STĚNY - 1NP - OBKLAD FASÁDY
- FASÁDNÍ OBKLAD (CETRIS, PREFABOND,...)
 - VZDUCHOVÁ MEZERA TL. 40mm
 - NOSNÝ ROŠT OBKLADU
 - DIFUZNÍ FÓLIE (UV ODOLNÁ)
 - ZATEPLENÍ - FASÁDNÍ VATA PRO PROVĚTRÁVANÉ FASÁDY TL. 120mm
 - STÁVAJÍCÍ KCE TL. 400mm (ŽB PANEL) NEBO YTONG TL. 300mm
 - VNITŘNÍ OMÍTKA, MALBA TL. 15mm

LEGENDA MATERIÁLŮ

- ZOIVO STÁVAJÍCÍ
- ZOIVO YTONG TL. 300mm
- ZOIVO SILKA HM TL. 200mm
- PŘÍČKY YTONG 125mm, 200mm
- PŘÍČKY YTONG 100mm
- BETONOVÉ KCE
- TEPELNÁ IZOLACE XPS
- TEPELNÁ IZOLACE EPS
- TEPELNÁ IZOLACE MINERÁLNÍ VATA

3.NP - TABULKA MÍSTNOSTÍ				
C.M.	NAZEV MÍSTNOSTI	m2	PODLAHA	POZNÁMKA
3.01	SCHODISTĚ	-	-	
3.02	CHODBA	19,50	KERAM. DLAŽBA	
3.03	ÚKLID	2,80	KERAM. DLAŽBA	KERAM. OBKLAD V. 2100mm
3.04	SKLAD ČISTÉHO PRÁDLA	4,90	KERAM. DLAŽBA	
3.05	CHODBA	89,95	KERAM. DLAŽBA	
3.06.1	PŘEDSÍN	11,90	KERAM. DLAŽBA	
3.06.2	KOUPELNA	2,70	KERAM. DLAŽBA	KERAM. OBKLAD V. 2100mm
3.06.3	WC	1,50	KERAM. DLAŽBA	KERAM. OBKLAD V. 2100mm
3.06.4	POKOJ	13,15	KERAM. DLAŽBA	
3.06.5	POKOJ	15,70	KERAM. DLAŽBA	
3.07.1	PŘEDSÍN	8,50	KERAM. DLAŽBA	
3.07.2	KOUPELNA	3,95	KERAM. DLAŽBA	KERAM. OBKLAD V. 2100mm
3.07.3	WC	1,50	KERAM. DLAŽBA	KERAM. OBKLAD V. 2100mm
3.07.4	POKOJ	12,75	VINYLOVÁ PODLAHA	LOKÁLNÍ SNÍŽENÍ PODHLEDU PRO ZTI
3.07.5	POKOJ	12,75	VINYLOVÁ PODLAHA	
3.08.1	PŘEDSÍN	8,50	KERAM. DLAŽBA	
3.08.2	KOUPELNA	3,95	KERAM. DLAŽBA	KERAM. OBKLAD V. 2100mm
3.08.3	WC	1,50	KERAM. DLAŽBA	KERAM. OBKLAD V. 2100mm
3.08.4	POKOJ	12,75	VINYLOVÁ PODLAHA	
3.08.5	POKOJ	12,75	VINYLOVÁ PODLAHA	
3.09.1	PŘEDSÍN	8,50	KERAM. DLAŽBA	
3.09.2	KOUPELNA	3,95	KERAM. DLAŽBA	KERAM. OBKLAD V. 2100mm
3.09.3	WC	1,50	KERAM. DLAŽBA	KERAM. OBKLAD V. 2100mm
3.09.4	POKOJ	12,75	VINYLOVÁ PODLAHA	
3.09.5	POKOJ	12,75	VINYLOVÁ PODLAHA	
3.10.1	PŘEDSÍN	8,50	KERAM. DLAŽBA	
3.10.2	KOUPELNA	3,95	KERAM. DLAŽBA	KERAM. OBKLAD V. 2100mm
3.10.3	WC	1,50	KERAM. DLAŽBA	KERAM. OBKLAD V. 2100mm
3.10.4	POKOJ	12,75	VINYLOVÁ PODLAHA	
3.10.5	POKOJ	12,75	VINYLOVÁ PODLAHA	
3.11.1	PŘEDSÍN	8,50	KERAM. DLAŽBA	
3.11.2	KOUPELNA	3,95	KERAM. DLAŽBA	KERAM. OBKLAD V. 2100mm
3.11.3	WC	1,50	KERAM. DLAŽBA	KERAM. OBKLAD V. 2100mm
3.11.4	POKOJ	12,75	VINYLOVÁ PODLAHA	
3.11.5	POKOJ	12,75	VINYLOVÁ PODLAHA	

3.12.1	PŘEDSÍN	10,60	KERAM. DLAŽBA	
3.12.2	KOUPELNA	3,95	KERAM. DLAŽBA	KERAM. OBKLAD V. 2100mm
3.12.3	WC	1,50	KERAM. DLAŽBA	KERAM. OBKLAD V. 2100mm
3.12.4	POKOJ	13,80	VINYLOVÁ PODLAHA	
3.12.5	POKOJ	15,20	VINYLOVÁ PODLAHA	
3.13.1	PŘEDSÍN	10,80	KERAM. DLAŽBA	
3.13.2	KOUPELNA	4,95	KERAM. DLAŽBA	KERAM. OBKLAD V. 2100mm
3.13.3	WC	1,50	KERAM. DLAŽBA	KERAM. OBKLAD V. 2100mm
3.13.4	POKOJ	16,00	VINYLOVÁ PODLAHA	
3.13.5	POKOJ	13,25	VINYLOVÁ PODLAHA	
3.14.1	PŘEDSÍN	9,85	KERAM. DLAŽBA	
3.14.2	KOUPELNA	4,95	KERAM. DLAŽBA	KERAM. OBKLAD V. 2100mm
3.14.3	WC	1,50	KERAM. DLAŽBA	KERAM. OBKLAD V. 2100mm
3.14.4	POKOJ	13,25	VINYLOVÁ PODLAHA	LOKÁLNÍ SNÍŽENÍ PODHLEDU PRO ZTI
3.14.5	POKOJ	13,25	VINYLOVÁ PODLAHA	LOKÁLNÍ SNÍŽENÍ PODHLEDU PRO ZTI
3.15.1	PŘEDSÍN	9,85	KERAM. DLAŽBA	
3.15.2	KOUPELNA	4,95	KERAM. DLAŽBA	KERAM. OBKLAD V. 2100mm
3.15.3	WC	1,50	KERAM. DLAŽBA	KERAM. OBKLAD V. 2100mm
3.15.4	POKOJ	13,25	VINYLOVÁ PODLAHA	
3.15.5	POKOJ	13,25	VINYLOVÁ PODLAHA	
3.16.1	PŘEDSÍN	9,85	KERAM. DLAŽBA	
3.16.2	KOUPELNA	4,95	KERAM. DLAŽBA	KERAM. OBKLAD V. 2100mm
3.16.3	WC	1,50	KERAM. DLAŽBA	KERAM. OBKLAD V. 2100mm
3.16.4	POKOJ	13,25	VINYLOVÁ PODLAHA	
3.16.5	POKOJ	13,25	VINYLOVÁ PODLAHA	LOKÁLNÍ SNÍŽENÍ PODHLEDU PRO ZTI
3.17.1	PŘEDSÍN	9,85	KERAM. DLAŽBA	
3.17.2	KOUPELNA	4,95	KERAM. DLAŽBA	KERAM. OBKLAD V. 2100mm
3.17.3	WC	1,50	KERAM. DLAŽBA	KERAM. OBKLAD V. 2100mm
3.17.4	POKOJ	13,25	VINYLOVÁ PODLAHA	
3.17.5	POKOJ	13,25	VINYLOVÁ PODLAHA	
3.18.1	PŘEDSÍN	7,05	KERAM. DLAŽBA	
3.18.2	KOUPELNA + WC	4,60	KERAM. DLAŽBA	KERAM. OBKLAD V. 2100mm
3.18.3	POKOJ	13,50	VINYLOVÁ PODLAHA	
3.18.4	POKOJ	13,50	VINYLOVÁ PODLAHA	
3.18.5	POKOJ	13,00	VINYLOVÁ PODLAHA	LOKÁLNÍ SNÍŽENÍ PODHLEDU PRO ZTI

POZNÁMKA:
Výměna vnějších výplní a souvisejících vyzdívek povolena samostatným ohlášením.

POZNÁMKA:
Okna plastová, zasklená izolačním trojsklem, součinitel prostupu tepla celého okna vč. rámu max. 1,2 W/m2K
vnější parapet - hliník
vnitřní parapet - dle výběru investora
rozměry, členění a otvírání dle stavebních výkresů, finální specifikace dle investora

Vstupní dveře - dle pohledového schématu - materiál hliník
celkový součinitel prostupu tepla dveří max. 1,2 W/m2K

Prostupy a drážky pro instalace dle pokynů jednotlivých profesí

Překlady příček a dozdívek - systémové YTONG

1.NP
Plocha pro výrobu - 649,95 m2 95%
Plocha pro ubytování - 31,30 m2 5%
2.NP
Plocha pro výrobu - 379,25 m2 54%
Plocha pro ubytování - 319,90 m2 46%
3.NP
Plocha pro výrobu - 0 m2 0%
Plocha pro ubytování - 673,75 m2 100%
Celkem
Plocha pro výrobu - 1029,20 m2 50,1%
Plocha pro ubytování - 1024,95 m2 49,9%

- LEGENDA PBŘ
- EW 30 SC
 - EI 30 SC
 - Chráněnná úniková cesta typu "A"
 - Nástěnný hydrant
 - Evakuační výtah
 - Nechráněnná úniková cesta
 - Klíčový trezor
 - záběskový maják
 - Total stop
 - Central stop

Zkouška záclon, závěsů, žaloucnické mater.
- zápalnosť > 20s
Střešní světlíky nebudou z polykarbonátu

POZNÁMKA:
Dokumentace ke stavebnímu řízení nenahrazuje prováděcí dokumentaci.
K provedení stavby musí být zajištěny a zpracovány další stupně dokumentace (provedení, popř.: výrobní)

±0,000 = 247,36 m.n.m Bpv

ZODPOVĚDNÝ PROJEKTANT:
Ing. Kateřina Iwaneková, Kunratice u Cvikova 34

VYPRACOVAL:
Ing. Tomáš Hrubeš

INVESTOR: HOLLEN CZ s. r. o.
Jiráskova 528/51, Mladá Boleslav II
29301 Mladá Boleslav

AKCE: Přistavba schodiště, ramp a stavební úpravy průmyslového objektu č.p. 2997
za účelem změny užívání na průmyslový objekt s ubytováním, tepelná čerpadla,
zpevněné plochy na p.p.č. 5412/27, 5412/38 a 5412/50 v k.ú. Česká Lípa
a na p.p.č. 142 a 151/7 v k.ú. Dubice v České Lípě

Dokumentace pro vydání společného povolení

k.ú.: Česká Lípa (821382) p.p.č.: 5412/27 stupeň dokumentace DUSP

D.1.1. ARCHITEKTONICKO - STAVEBNÍ ČÁST:
Půdorys 3.NP

±0,000 = 247,36 Bpv MĚŘÍTKO: 1:100

číslo zakázky: ČÍSLO VÝKRESU: 03
DATUM: 1/2023

athelier KIWI