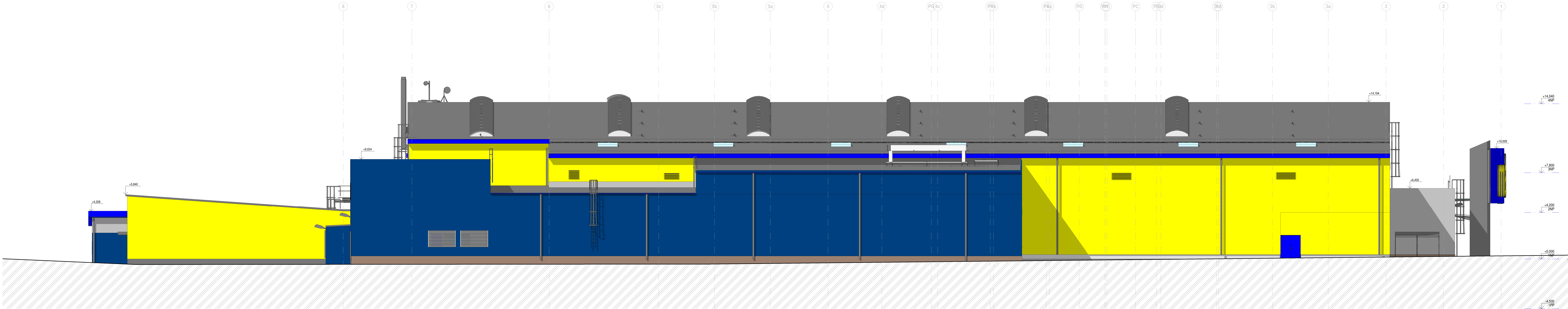


OC Makro Černý Most
Pohled západní



Legenda materiálů

- WE SAN - Zateplené obvodové panely
- WE GEN - Obecná stěna obvodová
- WI POR - Láhový beton
- WI SAN - Tepelná izolace 75mm
- WI SAN - Tepelná izolace 125, 150mm
- WI SDK - Sádrikartonová stěna
- WI CON - Beton
- WI GEN - Obecná stěna interiérová
- WI BRK - Zdivná stěna
- Síťová tepelná izolace

0 Stávající stav				12.2016			
revize	popis revize			datum			
±0,00 =+265,050 m.n.m. (výšk. systém Bpv)							
projekt Obchodní dům Makro Černý Most	Chlumická 2424, Praha k.ú. Horní Počernice parcelní číslo: 4485/91		objekt	č. zakázky 271			
investor MAKRO PROPERTIES CR	hlavní projektant dčs architekti, inženýři s.r.o. Koubařova 11, 120 00 Praha 2 IČ: 252 180 3 T: 221 599 941 info@dc.cz	projektant profese	profese Architektonicko-stavební				
vypracoval ing. David Pivec	zodpovědný projektant ing. Petr Lošťák	zodpovědný projektant profese	říze	číslo para			
			x A4				
		datum	12/20/16				
výkres			mřížka	říze	prose	číslo výkresu	revis
Pohled západní		1 : 100		ARS	108 0		