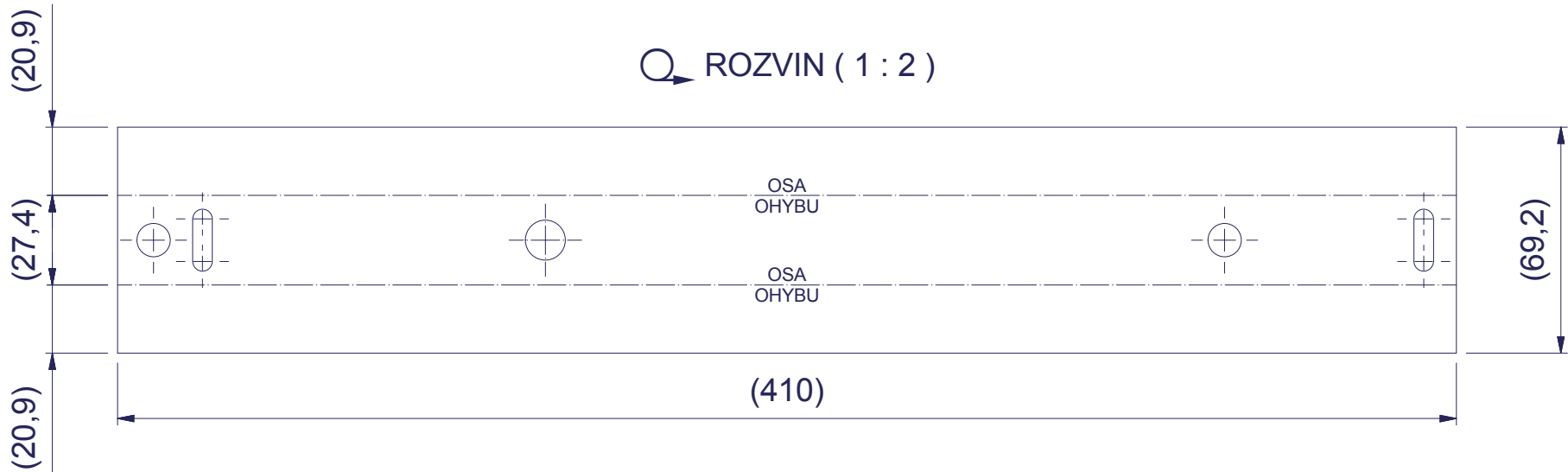
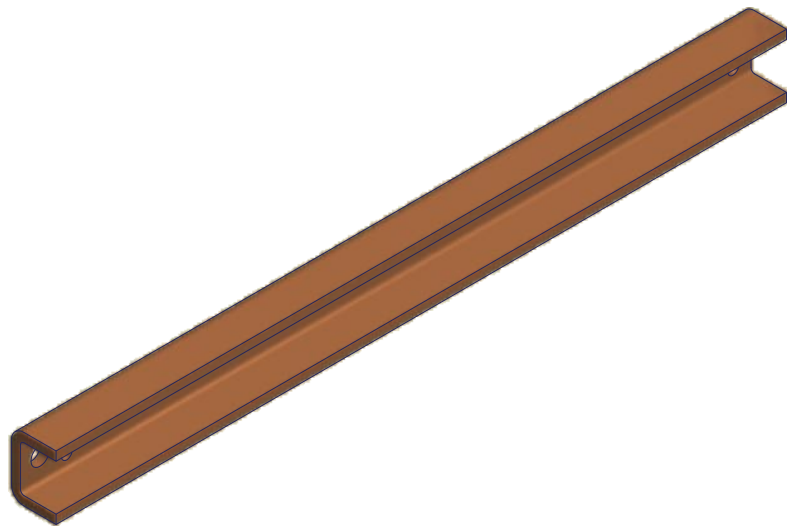
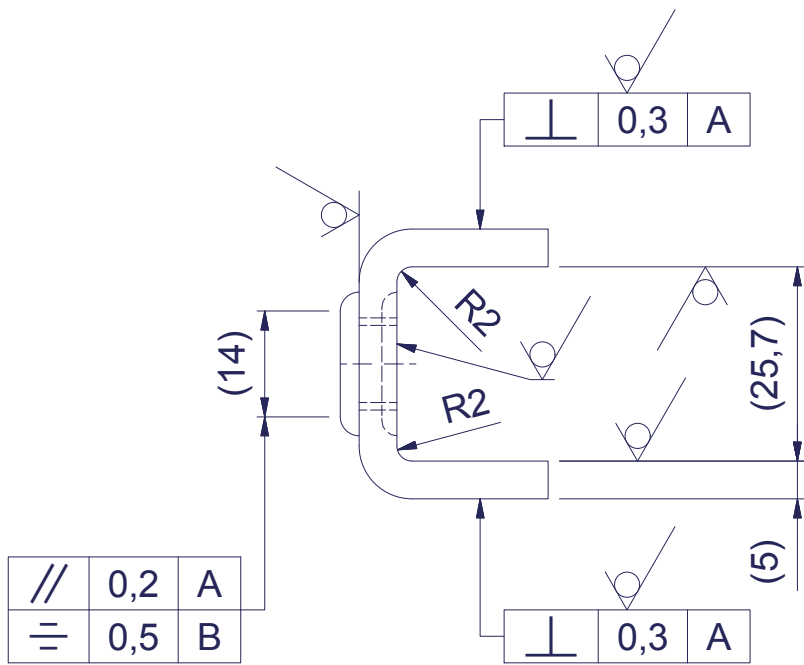
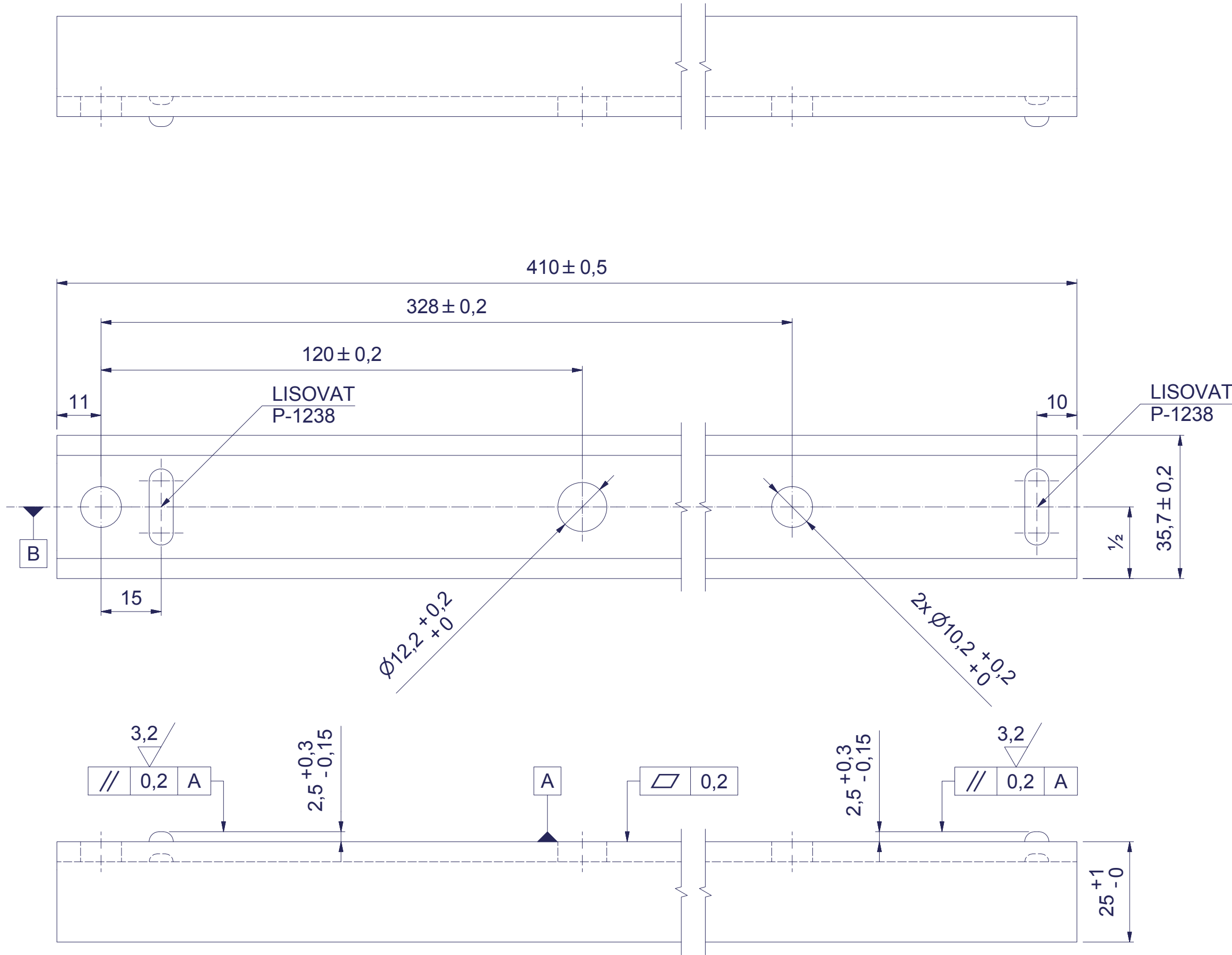


Tento technický podklad je součástí našeho obchodního tajemství a bez našeho souhlasu se nesmí kopírovat, rozmnožovat a postupovat třetím osobám. IVEP, a.s., Václavská 117a, 619 00 Brno, Česká republika.  
This technical document is a part of IVEP, a.s. know-how and cannot be passed to any third party without explicit approval of IVEP. IVEP, a.s., Václavská 117a, 619 00 Brno, Czech republic.



ROZVINUTOU DÉLKU VYZKOUŠET

Název - Rozměr/ Name - Size	■ Cu pl.5 - (70)x410	Povrchová úprava/ Surface Treatment	Cu/Ag 8	Přesnost/ Precision	ISO 2768-mK
Mat. konečný/ Final mat.	42 3001.21	Čistá hmot./ Net Weight	1,30 kg	Výchozí model nebo sestava/ Default model or assembly	V-002657
Polotovár/ Semi-product	ČSN 42 8306.02	Struktura povrchu/ Surface structure	12,5	Projekce/ Projection	
Skladové číslo polotovaru/ In-Store Issue of Semi-product	215.015			Stav/ State	SCHVÁLENO - APPROVED
Měřítko/ Scale Factor	1:1	Typ dokumentu/ Type of document	QAK(Z) 17,5kV	Název/Name	
		Kreslí/ Author	Vlk	Nůž QAK U35,7x25x5 410mm (8000A)	
		Kreslí dne/ Creation date	10.11.2015	Číslo výkresu/No. of Drawing	
		Schválí/ Approved by	Tůma	V-003944	
		Datum vydání/ Release date	12.11.2015	List/ Sheet	
				1 / 1	
				Revize/ Revision	
				-	