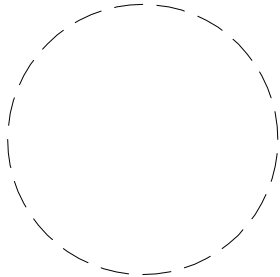
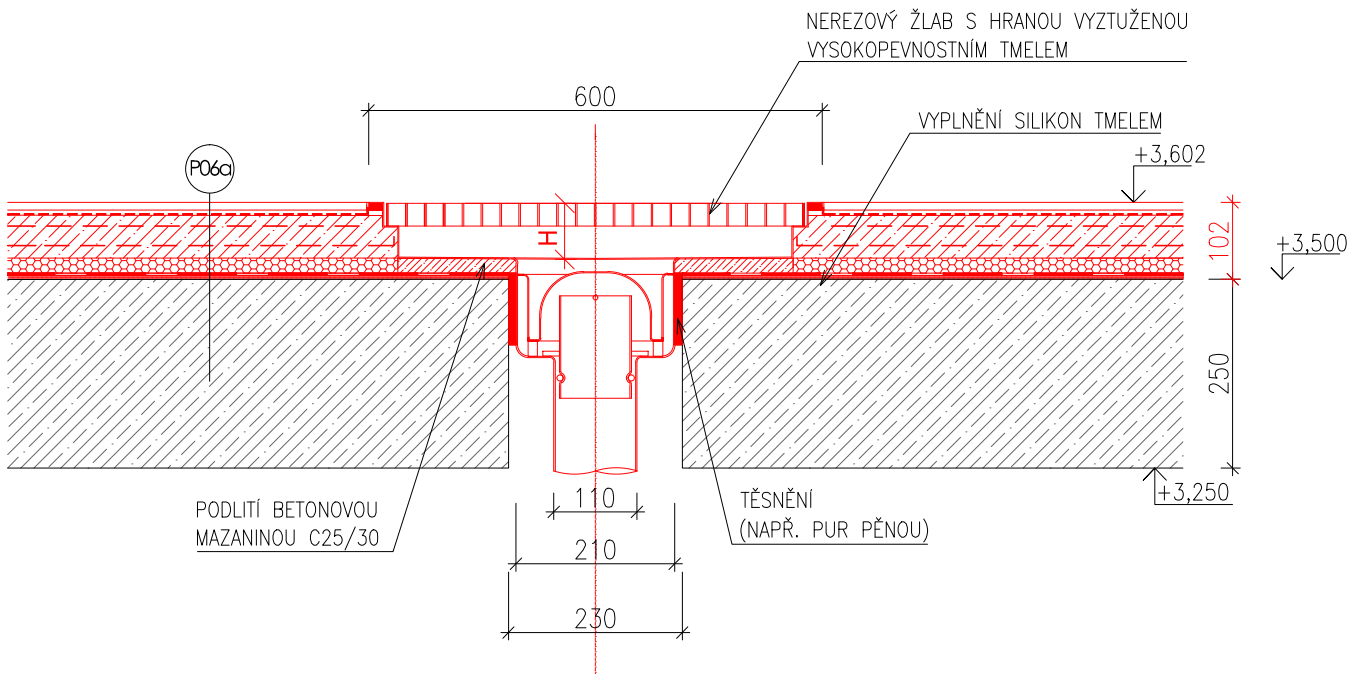


RAZÍTKO/PODPIS	PARÉ
	

NÁZEV PROJEKTU Modernizace kuchyně ZŠ Drnovice - zpracování projektové dokumentace	
MÍSTO STAVBY Náves 109, 683 04 Drnovice par. č. 889/5, v K.Ú. Drnovice [632554]	
INVESTOR Základní škola Drnovice sídlem Náves 109, 683 04 Drnovice	
OBJEKT DOKUMENTACE STAVEBNÍHO OBJEKTU	
ČÁST PROJEKTU ARCHITEKTONICKO-STAVEBNÍ ŘEŠENÍ	D.1.1
NÁZEV DETAILY	ČÍSLO N11

 GARANT projekt s.r.o. Staňkova 103/18, 602 00 Brno IČ: 06722865, DIČ: CZ06722865 E-mail: info@garantprojekt.cz mob.: 608 213 528 web: www.garantprojekt.cz	
AUTORIZOVANÝ PROJEKTANT	ING. JAKUB KARMAZÍN č. autorizace 1006544
HLAVNÍ INŽENÝR PROJEKTU	ING. JAKUB KARMAZÍN
VYPRACOVAL	ING. PAVEL VONDÁL
ČÍSLO ZAKÁZKY GP202501	DATUM 04/2025
MĚŘÍTKO	STUPEŇ DPS

název akce	Modernizace kuchyně ZŠ Drnovice - zpracování projektové dokumentace		
objekt	D.1 SO 01 - Stravovací pavilon E		
část	D.1.1 ARCHITEKTONICKO-STAVEBNÍ ŘEŠENÍ		
část	N11 - DETAIL		
název	DETAIL A - OSAZENÍ TG ŽLABU A JEHO ODVODNĚNÍ		M 1:10



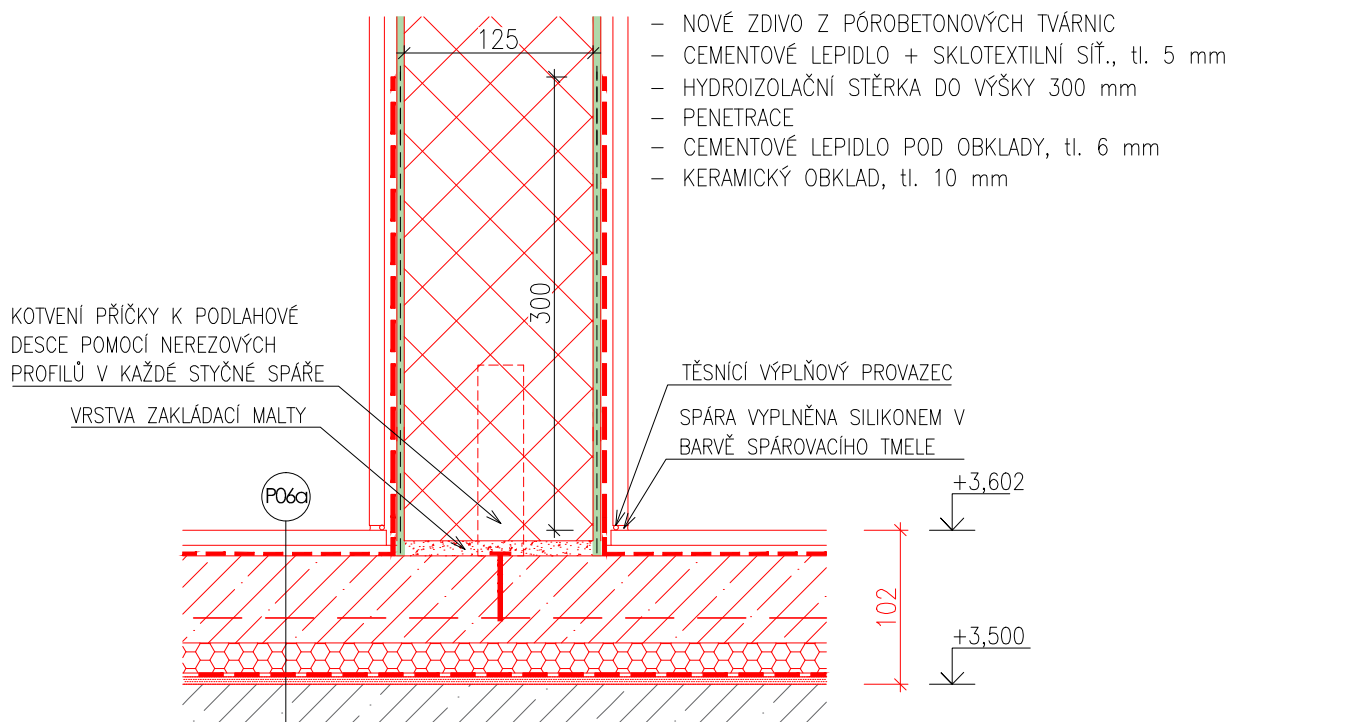
SKLADBA PO6a - PODLAHA KUCHYŇ - TLOUŠŤKA NOVÉ SKLADBY PODLAHY: ~102 mm

- | | | |
|---|--------|----|
| - KERAMICKÁ SLINUTÁ DLAŽBA (PROTISKLUZNOST DLE VÝKRESU PODLAH) | 10 | mm |
| - LEPÍCÍ VODOVZDORNÝ FLEXIBILNÍ TMELE NA OBKLADY A DLAŽBU | 5 | mm |
| - HYDROIZOLAČNÍ STĚRKA POD DLAŽBU (5,0kg/m2), V ROZÍCH VYZTUŽENÁ VYTAŽENÁ NA STĚNY 300 mm NAD ÚROVEŇ PODLAHY | 2 | mm |
| - ŽELEZOBETONOVÁ PODLAHOVÁ DESKA, VYZTUŽENÁ KARI SÍTÍ VE SPODNÍ 1/3 VÝZTUŽ $\phi 6$ B500B, VELIKOST OK 100x100 mm, BETON C25/30 STROJNÍ HLAZENÍ, (UVEDENÁ TL. PO PŘEBROUŠENÍ) | min.60 | mm |
| - SEPARAČNÍ FOLIE | | |
| - EXTRUDOVANÝ POLYSTYREN (300 kPa při 10% stlačení) | 20 | mm |
| - HYDROIZOLAČNÍ STĚRKA (5.0kg/m2), V ROZÍCH VYZTUŽENÁ TĚSNÍCÍMI PÁSY POČ. TLAK. PŘÍDŽNOST $\geq 0,5$ MPa VYTAŽENÍ MIN. 300 mm NAD ÚROVEŇ PODLAHY | 3 | mm |
| - CEMENTOVÁ VYROVNÁVACÍ STĚRKA tl. 1-3 mm | 2 | mm |
| - VYSRAVENÍ A VYČIŠTĚNÍ STÁVAJÍCÍ ŽELEZOBETONOVÉ STROPNÍ DESKY | | |
| -NÁŠLAPNÁ VRSTVA - KERAMICKÁ DLAŽBA | 10 | mm |
| -SPOJOVACÍ MALTOVÉ LOŽE | 20 | mm |
| -ROZNÁŠECÍ BETONOVÁ MAZANINA | 67 | mm |
| -SEPARACE - ASFALTOVÁ LEPENKA | 3 | mm |
| - STROPNÍ ŽELEZOBETONOVÝ PANEL | 250 | mm |

LEGENDA MATERIÁLŮ

- BETON PROSTÝ, C25/30
VYZTUŽENO KARI SÍTÍ
- ŽB PANEL
- POLYSTYREN XPS, 300 kPa
- HYDROIZOLAČNÍ STĚRKA

název akce	Modernizace kuchyně ZŠ Drnovice - zpracování projektové dokumentace		
objekt	D.1 SO 01 - Stravovací pavilon E		
část	D.1.1 ARCHITEKTONICKO-STAVEBNÍ ŘEŠENÍ		
část	N11 - DETAIL		
název	DETAIL C - STĚNA ZALOŽENÁ NA NOVÉ PODLAHOVÉ DESCE		M 1:5



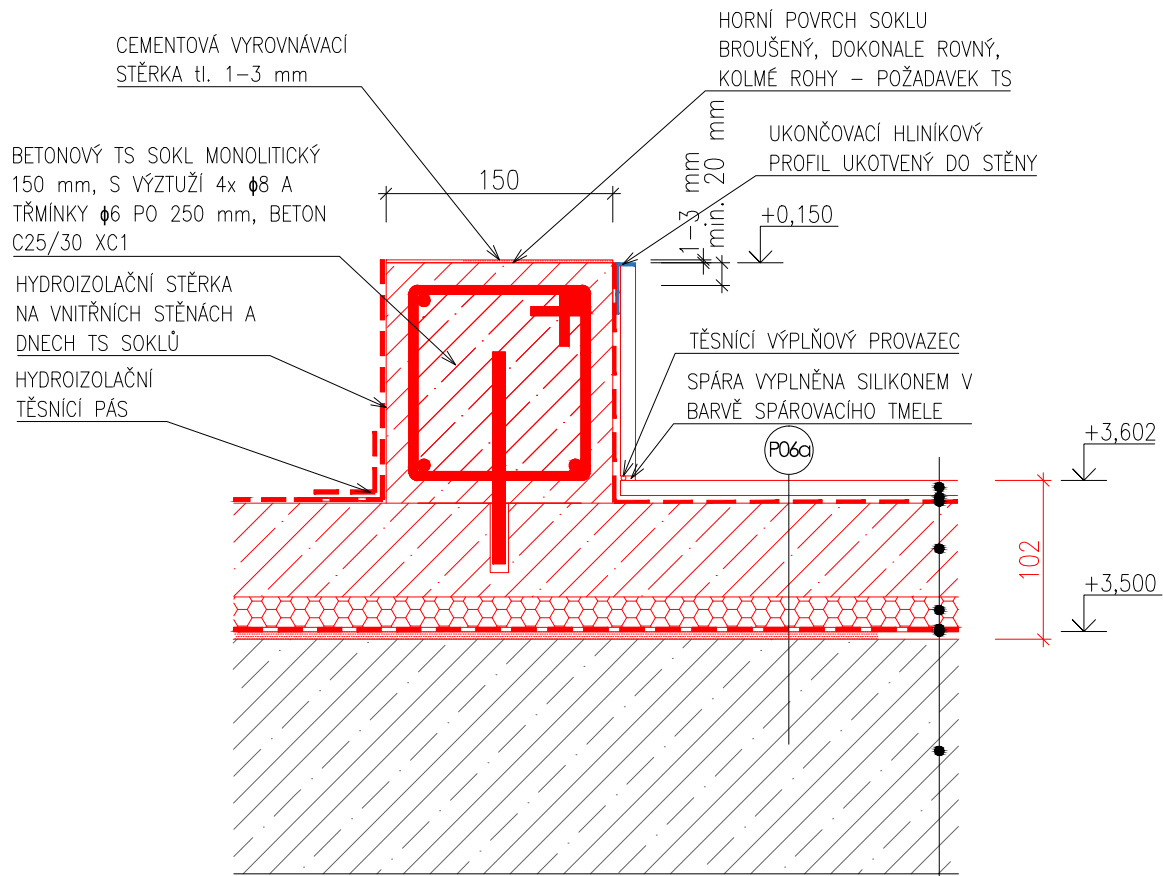
SKLADBA P06a - PODLAHA KUCHYŇ - TLOUŠŤKA NOVÉ SKLADBY PODLAHY: ~102 mm

- KERAMICKÁ SLINUTÁ DLAŽBA (PROTISKLUZNOST DLE VÝKRESU PODLAH)	10	mm
- LEPÍCÍ VODOVZDORNÝ FLEXIBILNÍ TMELE NA OBKLADY A DLAŽBU	5	mm
- HYDROIZOLAČNÍ STĚRKA POD DLAŽBU (5,0kg/m ²), V ROZÍCH VYZTUŽENÁ VYTAŽENÁ NA STĚNY 300 mm NAD ÚROVEŇ PODLAHY	2	mm
- ŽELEZOBETONOVÁ PODLAHOVÁ DESKA, VYZTUŽENÁ KARI SÍŤÍ VE SPODNÍ 1/3 VÝZTUŽ ϕ 6 B500B, VELIKOST OK 100x100 mm, BETON C25/30 STROJNÍ HLAZENÍ, (UVEDENÁ TL. PO PŘEBROUŠENÍ)	min.60	mm
- SEPARAČNÍ FOLIE		
- EXTRUOVANÝ POLYSTYREN (300 kPa při 10% stlačení)	20	mm
- HYDROIZOLAČNÍ STĚRKA (5,0kg/m ²), V ROZÍCH VYZTUŽENÁ TĚSNÍCÍMI PÁSY POČ. TLAK. PŘÍDĚLNOST \geq 0,5 MPa VYTAŽENÍ MIN. 300 mm NAD ÚROVEŇ PODLAHY	3	mm
- CEMENTOVÁ VYROVNÁVACÍ STĚRKA tl. 1-3 mm	2	mm
- VYSRAVENÍ A VYČIŠTĚNÍ STÁVAJÍCÍ ŽELEZOBETONOVÉ STROPNÍ DESKY		
- NÁŠLAPNÁ VRSTVA - KERAMICKÁ DLAŽBA	10	mm
- SPOJOVACÍ MALTOVÉ LOŽE	20	mm
- ROZNÁŠECÍ BETONOVÁ MAZANINA	67	mm
- SEPARACE - ASFALTOVÁ LEPENKA	3	mm
- STROPNÍ ŽELEZOBETONOVÝ PANEL	250	mm

LEGENDA MATERIÁLŮ

	BETON PROSTÝ, C25/30		BETON PROSTÝ, C25/30 VYZTUŽENO KARI SÍŤÍ
	ŽB PANEL		PÓROBETONOVÉ ZDIVO
	POLYSTYREN XPS, 300 kPa (300 kPa při 10% stlačení)		ZAKLÁDACÍ MALTA
	HYDROIZOLAČNÍ STĚRKA		CEMENTOVÉ LEPIDLO + SKLOTEXTILNÍ SÍŤOVINA

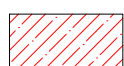
název akce	Modernizace kuchyně ZŠ Drnovice - zpracování projektové dokumentace		
objekt	D.1 SO 01 - Stravovací pavilon E		
část	D.1.1 ARCHITEKTONICKO-STAVEBNÍ ŘEŠENÍ		
část	N11 - DETAIL		
název	DETAIL D - TECHNOLOGICKÝ SOKL - MONOLITICKÝ (NOVÁ KUCHYŇ)		M 1:5



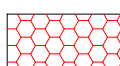
SKLADBA P06a - PODLAHA KUCHYŇ - TLOUŠŤKA NOVÉ SKLADBY PODLAHY: ~102 mm

- KERAMICKÁ SLINUTÁ DLAŽBA (PROTISKLUZNOST DLE VÝKRESU PODLAH)	10	mm
- LEPÍCÍ VODOVZDORNÝ FLEXIBILNÍ TMEL NA OBKLADY A DLAŽBU	5	mm
- HYDROIZOLAČNÍ STĚRKA POD DLAŽBU (5,0kg/m ²), V ROZÍCH VYZTUŽENÁ VYTAŽENÁ NA STĚNY 300 mm NAD ÚROVEŇ PODLAHY	2	mm
- ŽELEZOBETONOVÁ PODLAHOVÁ DESKA, VYZTUŽENÁ KARI SÍTÍ VE SPODNÍ 1/3 VÝZTUŽ $\phi 6$ B500B, VELIKOST OK 100x100 mm, BETON C25/30 STROJNÍ HLAZENÍ, (UVEDENÁ TL. PO PŘEBROUŠENÍ)	min.60	mm
- SEPARAČNÍ FOLIE		
- EXTRUDOVANÝ POLYSTYREN (300 kPa při 10% stlačení)	20	mm
- HYDROIZOLAČNÍ STĚRKA (5,0kg/m ²), V ROZÍCH VYZTUŽENÁ TĚSNÍCÍMI PÁSY POČ. TLAK. PŘÍDŽNOST $\geq 0,5$ MPa VYTAŽENÍ MIN. 300 mm NAD ÚROVEŇ PODLAHY	3	mm
- CEMENTOVÁ VYROVNÁVACÍ STĚRKA tl. 1–3 mm	2	mm
- VYSRAVENÍ A VYČIŠTĚNÍ STÁVAJÍCÍ ŽELEZOBETONOVÉ STROPNÍ DESKY		
-NÁŠLAPNÁ VRSTVA - KERAMICKÁ DLAŽBA	10	mm
-SPOJOVACÍ MALTOVÉ LOŽE	20	mm
-ROZNÁŠECÍ BETONOVÁ MAZANINA	67	mm
-SEPARACE - ASFALTOVÁ LEPENKA	3	mm
- STROPNÍ ŽELEZOBETONOVÝ PANEL	250	mm

LEGENDA MATERIÁLŮ



BETON PROSTÝ, C25/30



POLYSTYREN XPS, 300 kPa (300 kPa při 10% stlačení)



STÁVAJÍCÍ STROPNÍ PANEL



OCEL



HYDROIZOLAČNÍ STĚRKA