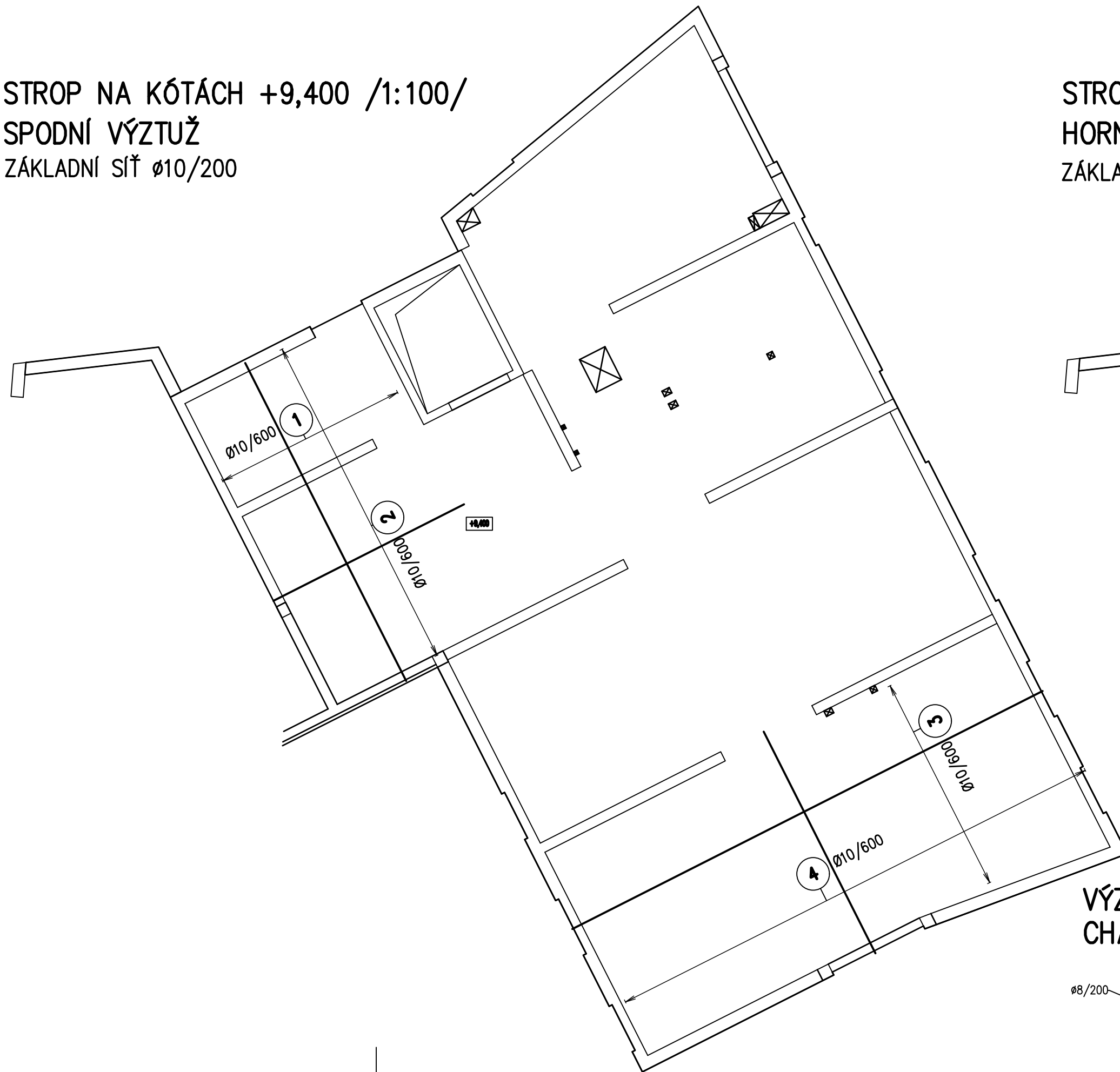
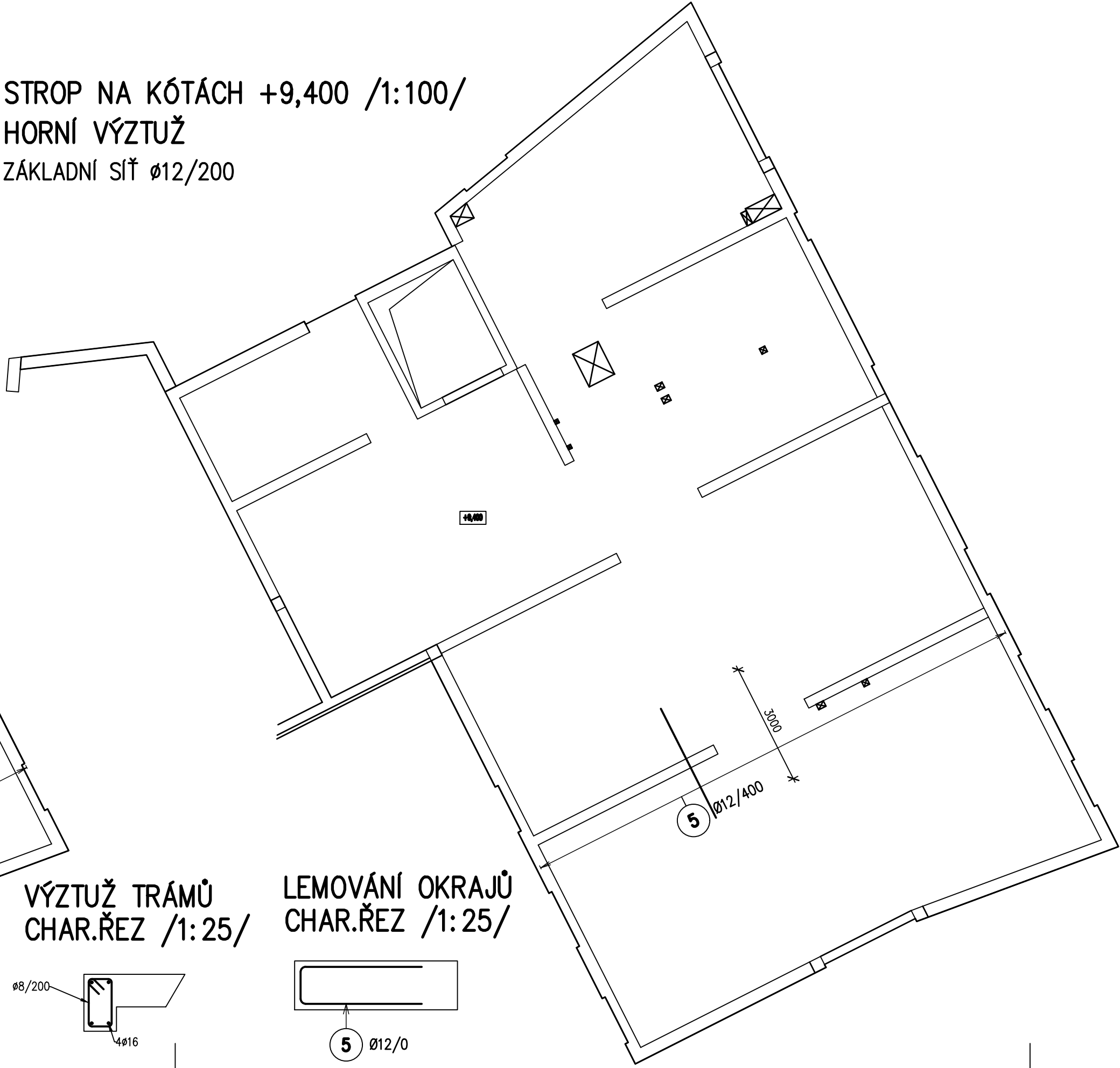


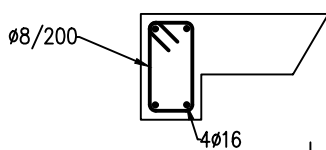
STROP NA KÓTÁCH +9,400 /1:100/  
SPODNÍ VÝZTUŽ  
ZÁKLADNÍ SÍŤ Ø10/200



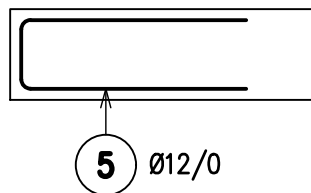
STROP NA KÓTÁCH +9,400 /1:100/  
HORNÍ VÝZTUŽ  
ZÁKLADNÍ SÍŤ Ø12/200



VÝZTUŽ TRÁMŮ  
CHAR.ŘEZ /1:25/



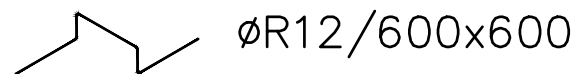
LEMOVÁNÍ OKRAJŮ  
CHAR.ŘEZ /1:25/



BETON: DLE TVARU  
NAVRŽENO DLE: CSN EN 1992, CSN EN 206-1-23  
KONZISTENCE: S3  
KRYTÍ OBA LÍCE: 25MM

- POZNÁMKA:
- V PROJEKTU JSOU ZAPRACOVÁNY POŽADAVKY NA STAVEBNÍ ÚPRAVY JEDNOTLIVÝCH PROFESÍ (PROSTUPY, DRÁŽKY, ...) ZNÁMÉ V DOBĚ VYDÁNÍ
  - GEOMETRICKÉ TOLERANCE DLE ČSN EN 13670, VČETNĚ PŘÍLOH G
  - VÝZTUŽ STYKOVAT DLE POŽADAVKŮ ČSN EN 1992-1-1
  - PŘED BETONÁŽÍ OSADIT NAVAZUJÍCÍ PRVKY (SYSTÉMOVÉ PRVKY, APOD.)
  - PŘI JAKÉMKOLIV NESOULADU PROJEKTU A SKUTEČNÉHO STAVU JE NUTNÁ KONZULTACE SE STATIKEM

DISTANCE PRO HORNÍ VÝZTUŽ:



- PŘESNÝ TYP DLE ZYKLOSTÍ DODAVATELE

MNOŽSTVÍ VÝZTUŽE 140kg/m3

0,000 = 237,850 m n. m. B.p.v.

generální projektant



Atelier 99 s.r.o.  
Purkyňova 71/99  
612 00 Brno

projektant části

KORYČANSKÝ, s.r.o.  
projektová kancelář statiky  
Růžusova 104/59  
614 00 BRNO

architekt Ing. arch. Radim Lička

HIP Ing. Roman Vrba

kontroloval Ing. Vít Koryčanský

stavebník Diakonie ČCE - středisko BETLÉM

místo stavby Císařova 394/27, 691 72 Klobouky u Brna, p.č. 1366, 1369/1, 1369/2

vypracoval Ing. Vít Koryčanský

kreslil Ing. Vít Koryčanský

zodp. projektant Ing. Vít Koryčanský

**DOMOV BETLÉM KLOBOUKY U BRNA**

název stavby

objekt

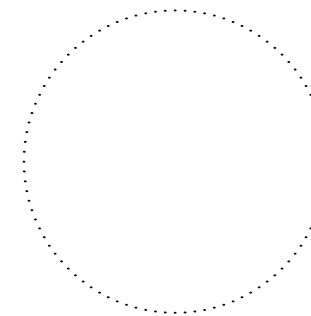
část

**D.12.2 STAVEBNÉ KONSTRUKČNÍ ŘEŠENÍ - HORNÍ STAVBA**

název dokumentu

**STROP NA KÓTĚ +9,400 - SCHÉMA VÝZTUŽE**

pare číslo



dokument 17-03

datum 06/2018

formát 4A4

stupeň DPS

revize 00

měřítko 1:100

číslo přílohy 12