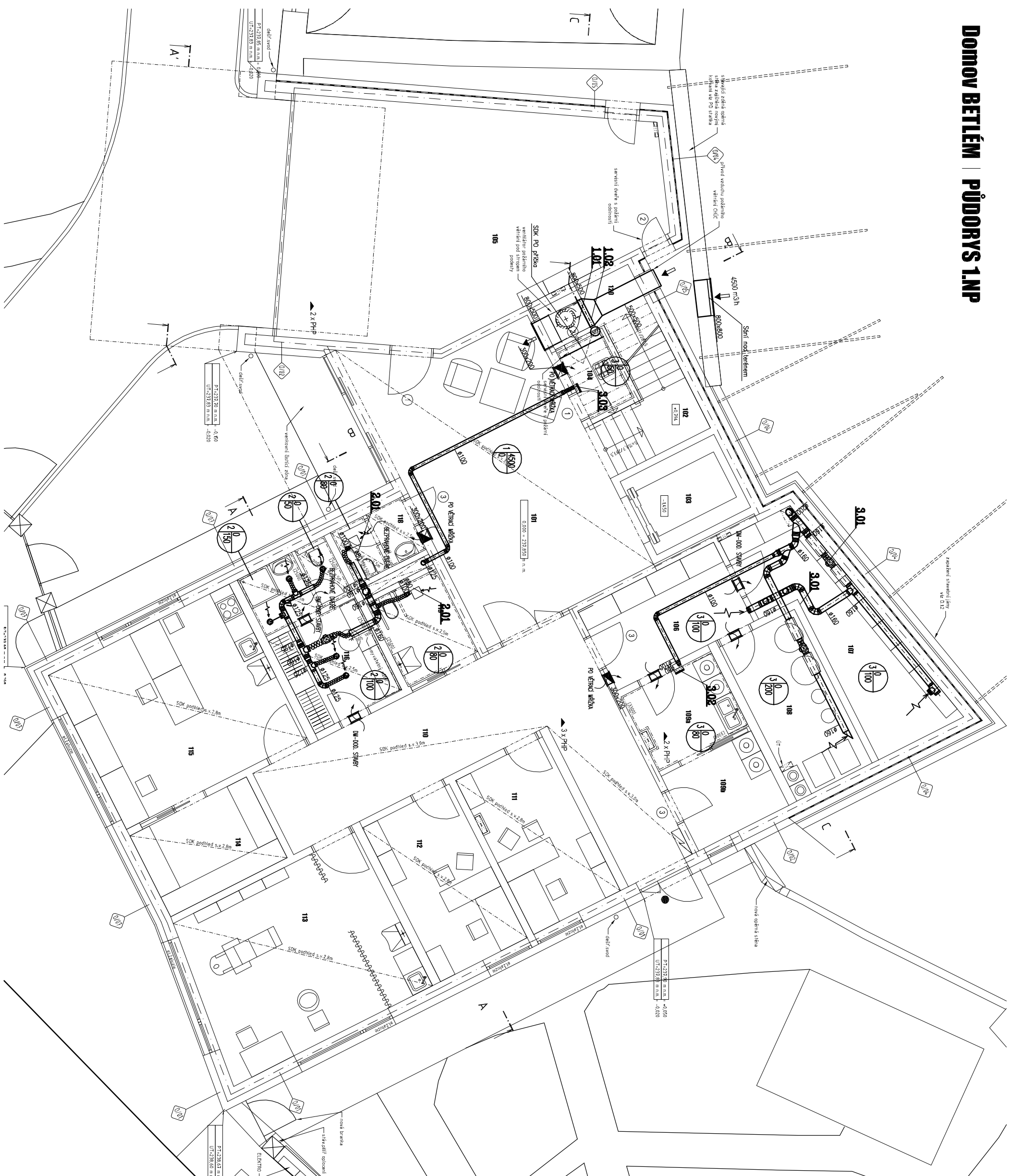


Domov BETLÉM | PŮDORYS 1.NP



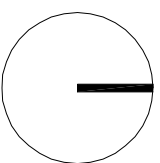
LEGENDA MÍSTNOSTÍ JHP							
Č. M.	OBJEKT MÍSTNOSTI	PLOCHA m ²	SALYŠKOVÁ HODNOTA	PODLAHA	OM. P.	STĚNY	STROP
101	VSTUPNÍ HALA	4,16		PVC			
102	SCHODIŠTĚ	9,95		PVC			
103	VÝTAH	5,84					
104	UKLIDOVÁ MÍSTNOST	4,79		KERAMICKÁ DLAŽBA			
105	GARÁŽ	58,83		EPOXIDOVÁ STĚNKA			
106	CHODBA	10,08		PVC			
107	CENTRÁLNÍ SKLAD	16,15		PVC			
108	KOTELNA - TECHNICKÁ MÍSTNOST	10,64		KERAMICKÁ DLAŽBA			
099	PRÁDELNA + SUŠIČARNA	13,18		KERAMICKÁ DLAŽBA			
110	CHODBA	34,28		PVC			
111	KANCELÁŘ VEDECOHO SLUŽEB	12,71		PVC			
112	KANCELÁŘ SOCIÁLNÍ PRACOVNICE	12,71		PVC			
113	FYZIOTERAPIE	27,86		PVC			
114	PŘÍRŮČNÍ SKLAD	9,00		PVC			
115	ERKOTERAPIE	26,48		PVC			
116	ŠATNA ZAMĚSTNANCŮ	7,62		PVC			
117	SOCIÁLNÍ ZÁZEMÍ ZAMĚSTNANCŮ	4,59		KERAMICKÁ DLAŽBA			
118	WC NÁVŠTĚVNÍKŮ	3,36		KERAMICKÁ DLAŽBA			
119	WC UŽIVATELĚ	6,13		KERAMICKÁ DLAŽBA			

0,000 = 237,850 m n. m. B.p.v.

generální projektant

projektant části

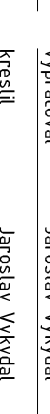
pare číslo



Atelier 99 S.r.l.

Purkyňova 71/99

612 00 Brnc

architekt	Ing. arch. Radim Látka	vypísal	Jaroslav Vykřtal	
HIP	Ing. Roman Vřba	kreslil	Jaroslav Vykřtal	
kontroloval	Ing. Josef Prochta	zodp. projektant	Ing. Petr Machynka	
stavebník	Diakonie ČČE – středisko BCLTlém			
číslo stavby	Číslova 394/27, 691 72 Klobouky u Brna, pč. 1366, 1369/1, 1369/2			
		dokument	17-03	
		dátum	05/2008	

DOMOV BETLÉM

název stavby	revize	00
objekt	SO 100	
část	D.1.4.3 VZDUCHOTECHNIKA	
název dokumentu	PŮDORYS 1.NP	03
	číslo přílohy	1:100
	mřížko	