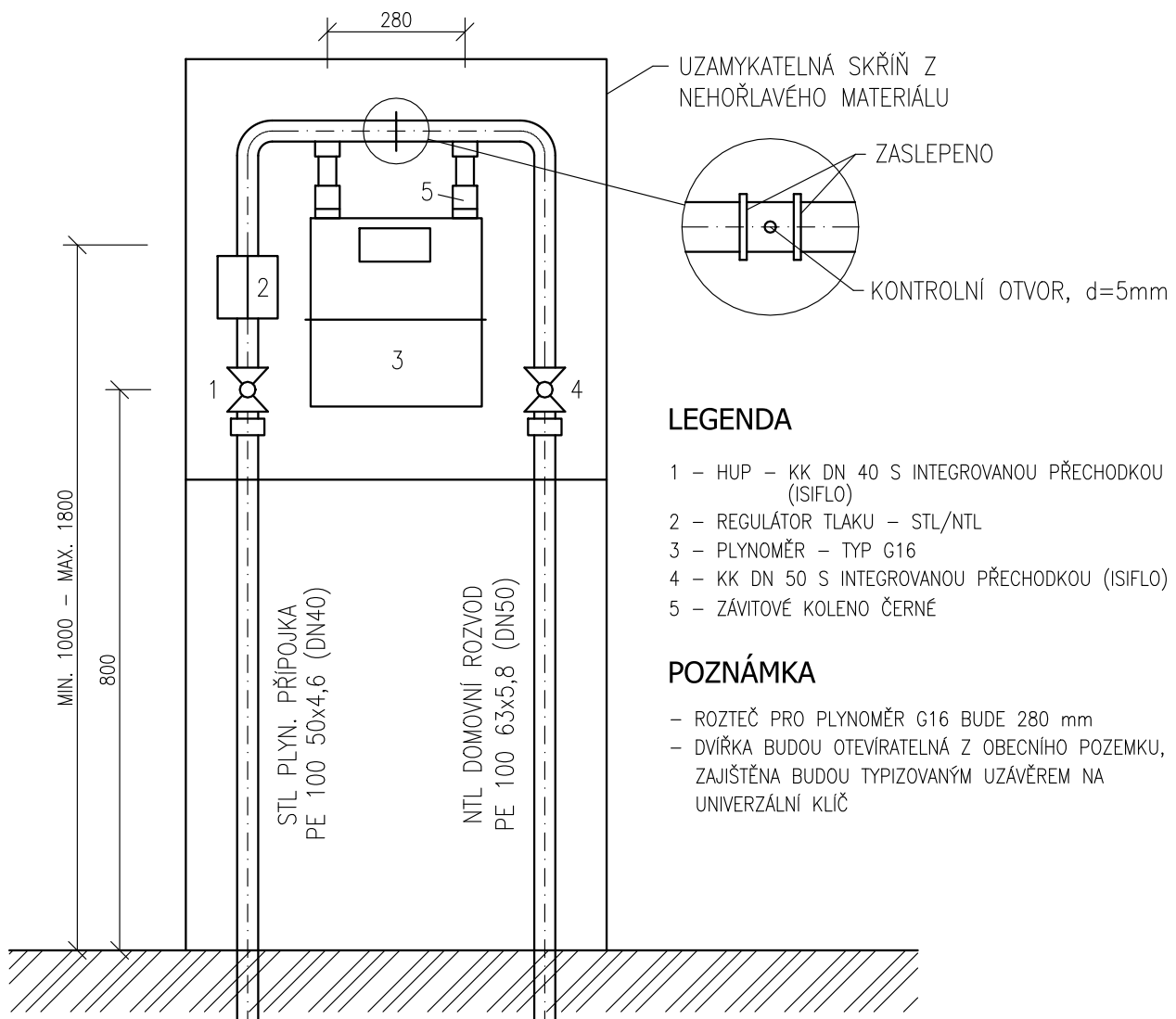


SCHÉMA PLYNOMĚRNÉ SESTAVY

MĚŘÍTKO 1:20

SKŘÍŇ 750x750x300 mm



LEGENDA

- 1 – HUP – KK DN 40 S INTEGROVANOU PŘECHODKOU (SIFLO)
- 2 – REGULÁTOR TLAKU – STL/NTL
- 3 – PLYNOMĚŘ – TYP G16
- 4 – KK DN 50 S INTEGROVANOU PŘECHODKOU (SIFLO)
- 5 – ZÁVITOVÉ KOLENO ČERNÉ

POZNÁMKA

- ROZTEČ PRO PLYNOMĚŘ G16 BUDE 280 mm
- DVÍŘKA BUDOU OTEVÍRATELNÁ Z OBECNÍHO POZEMKU, ZAJIŠTĚNA BUDOU TYPIZOVANÝM UZÁVĚREM NA UNIVERZÁLNÍ KLÍČ

±0,000 = 190,410 (B.p.v.)

Zodpovědný projektant:	Vedoucí projektu:	Vypracoval:	SPZ DESIGN SPZ DESIGN, s.r.o. Moravská 359/13 779 00 Olomouc - Holice IČ: 278 31 132 telefon: 585 150 411 e-mail: spz.design@seznam.cz web: www.spzdesign.cz	
Ing. Karel Chadima	Ing. Petr Zavadil	Ing. Petr Zavadil (textová část) Ing. Karel Chadima (výkresová část)		
Kraj: JIhomoravský	Místo: Přibice, č.p. 84, parc. č. st. 351, st. 137, st. 136, 1630, 1631/1, 1631/2, 1631/3, 1631/4, 2199/2, 2200/1 a 2206/1, k.ú. Přibice			
Investor: Obec Přibice, č.p. 348, 691 24 Přibice			Účel projektu:	DPS
Název stavby: PŘESTAVBA A ZMĚNA ÚČELU UŽÍVÁNÍ KULTURNÍHO DOMU NA POLYFUNKČNÍ CENTRUM S MULTIFUNKČNÍM SÁLEM			Datum:	6/2018
			Číslo archivní/zakázky:	41/18-S
			Verze tisku:	V 1.0
			Formát výkresu:	1 A4
Obsah výkresu: SCHÉMA PLYNOMĚRNÉ SESTAVY			Měřítko: 1:20	Číslo výkresu: D.2.2b-5