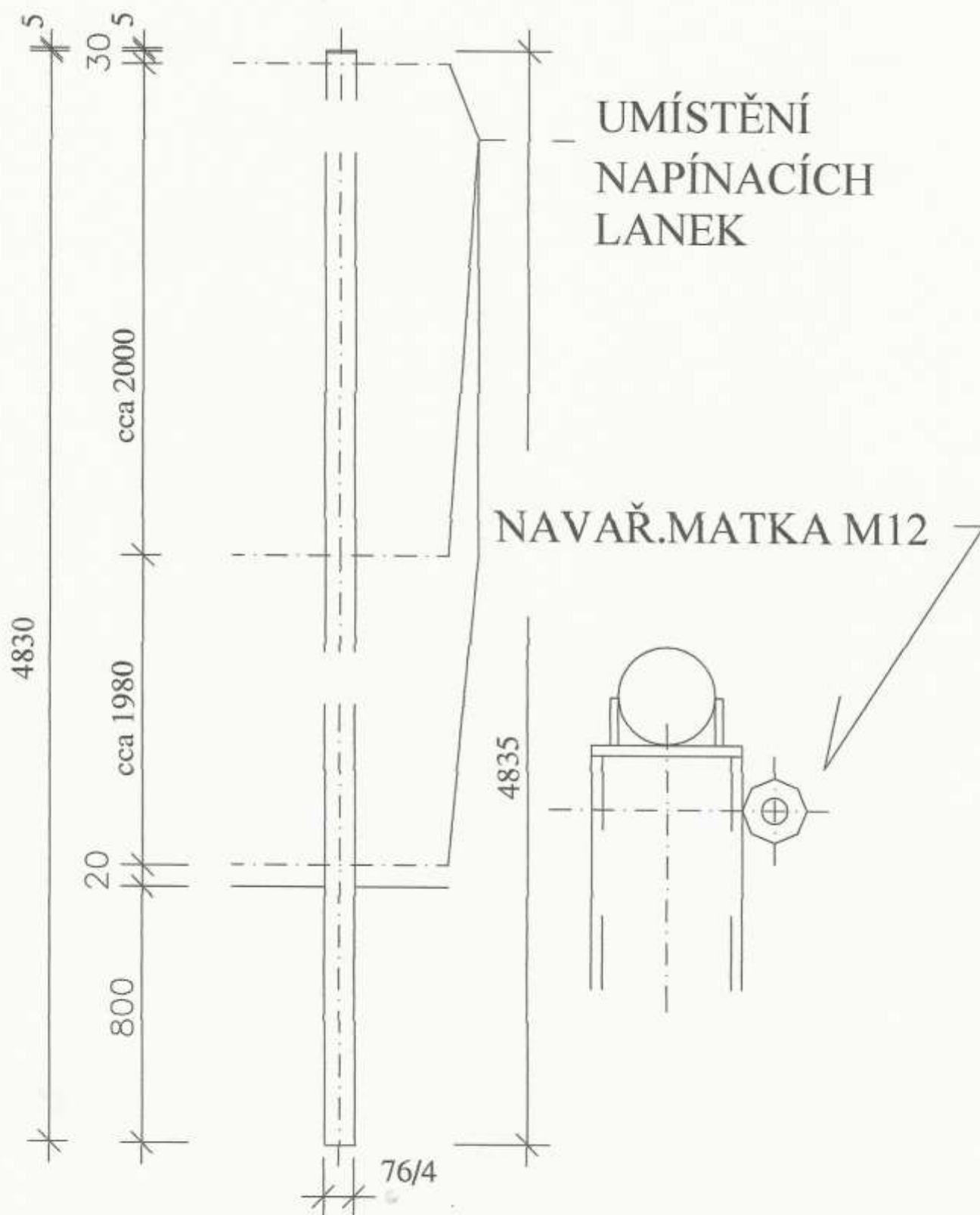
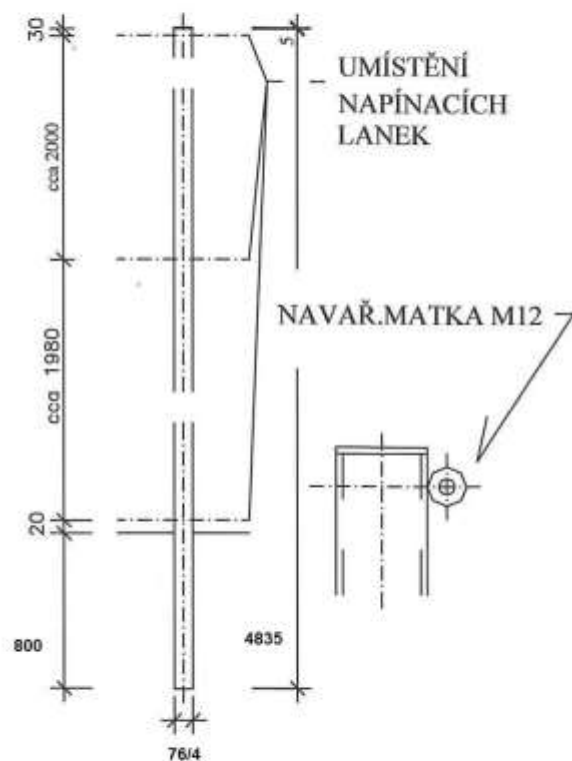


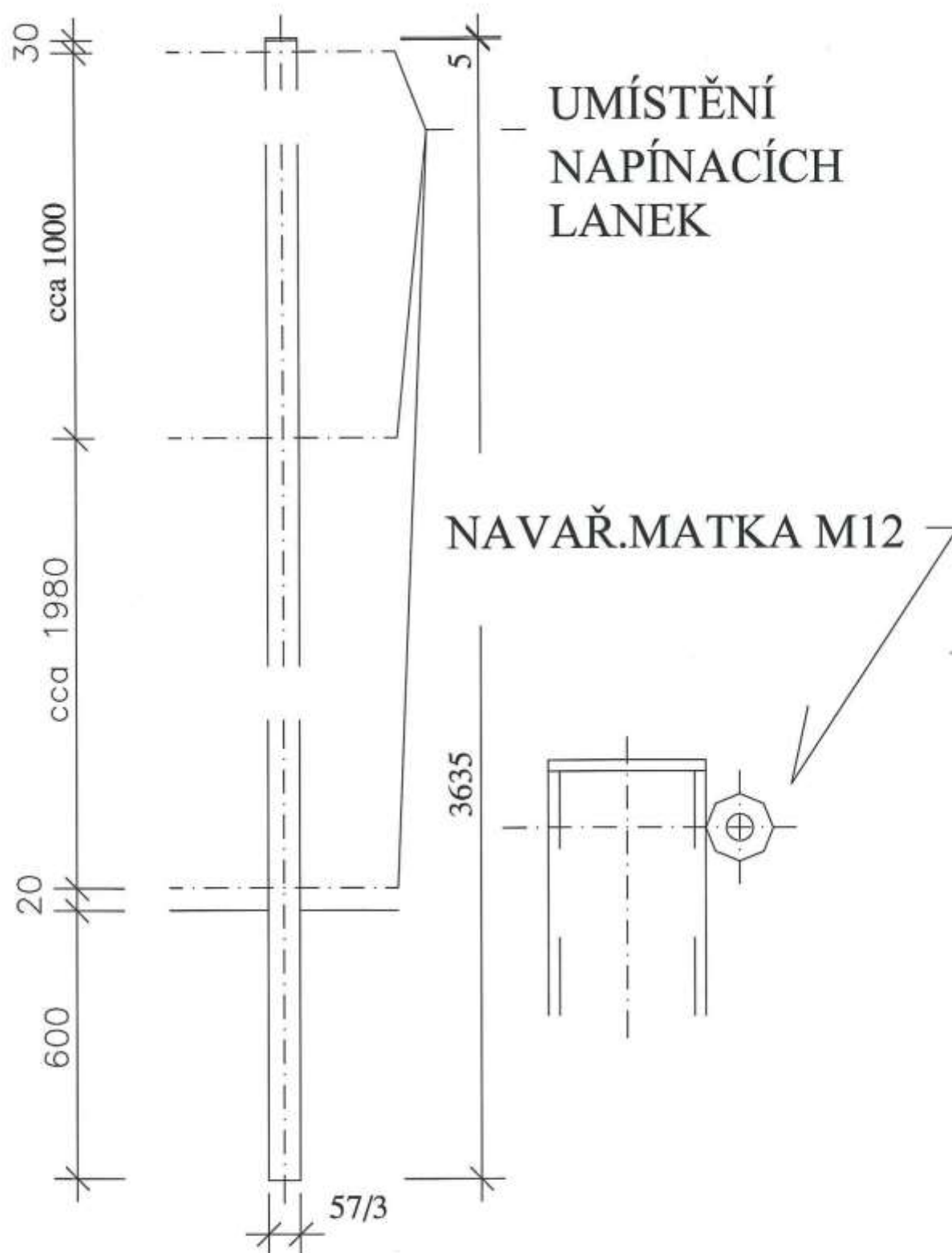
PARÉ ČÍSLO:	AUTORIZACE:	<p>Projektová činnost ve výstavbě Poradenská a konzultační činnost, zpracování odborných studií a posudků, příprava a vypracování technických návrhů, grafické a kresličské práce SPECIALIZACE V OBORU SPORTOVNÍCH STAVEB</p> <p>Jan Dudr – PROJEKTOVÁNÍ SPORTOVIŠŤ Osvoboditelů 3778 760 01 ZLÍN</p> <p>jan.dudr@centrum.cz, tel. 606720364, www.projektovani-sportovist.cz</p> <p><i>Projektování víceúčelových hřišť, dětských hřišť, sportovních areálů a školních sportovišť, fotbalových a basebalových hřišť, atletických areálů, tenisových a beachvolej, kurtů, minigolfu, miniaturního golfu a adventuregolfu, pétanque, um. osvětlení a závlah sportovišť, odpočinkových a relaxačních zón, senior parků, venkovních posilovacích center, tribun, šaten a hygienických zázemí, sportovních rekreačních areálů, sport. podlah a vybavení tělocvičen a sport.hal, venkovních učeben</i></p>	
KRAJ:	JIHOMORAVSKÝ		
MÍSTO STAVBY:	VELKÁ NAD VELIČKOU		
INVESTOR:	TJ KORDÁRNA VELKÁ N.V., z.s. č.p.800 696 74 VELKÁ NAD VELIČKOU	PROFESE:	STAV. TECHNICKÉ ŘEŠENÍ
		VYPRACOVAL:	JAN DUDR jan.dudr@centrum.cz tel. 606720364 www.projektovani-sportovist.cz
NÁZEV STAVBY:		ZODPOVĚDNÝ PROJEKTANT PROFESE:	ING. LUDĚK FRIDRICH
Rekonstrukce sportovního areálu - VELKÁ NAD VELIČKOU		HLAVNÍ INŽENÝR PROJEKTU:	ING. LUDĚK FRIDRICH
STAVEBNÍ OBJEKT:		KÓD PROJEKTU:	06/2017
SO 03		STUPEŇ:	DPS
NÁZEV VÝKRESU:		DATUM:	04/2019
DETAILY OPLOCENÍ		Č. VÝKRESU:	D.1.2-3d ZM Č.:



POZNÁMKA: VEŠKERÉ OK POVRCHOVĚ UPRAVENY ŽÁROVÝM ZINKOVÁNÍM, ŠROUBOVÉ SPOJE



POZNÁMKA: VEŠKERÉ OK POVRCHOVĚ UPRAVENY ŽÁROVÝM ZINKOVÁNÍM, ŠROUBOVÉ SPOJE



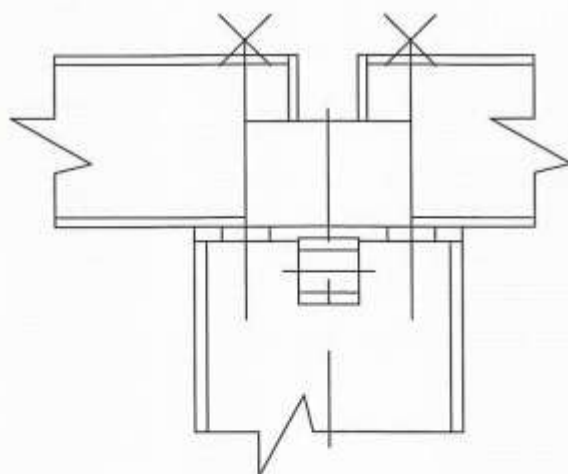
POZNÁMKA: VEŠKERÉ OK POVRCHOVĚ UPRAVENY
ŽÁROVÝM ZINKOVÁNÍM, ŠROUBOVÉ SPOJE

DETAILY HORNÍHO PRŮBĚŽNÉHO ZTUŽENÍ

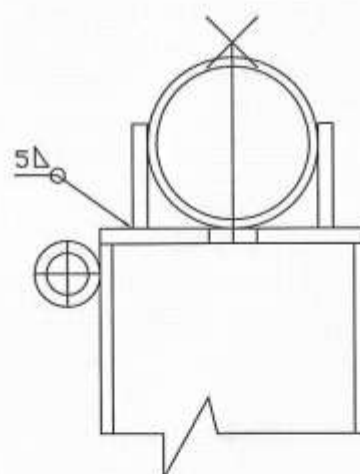
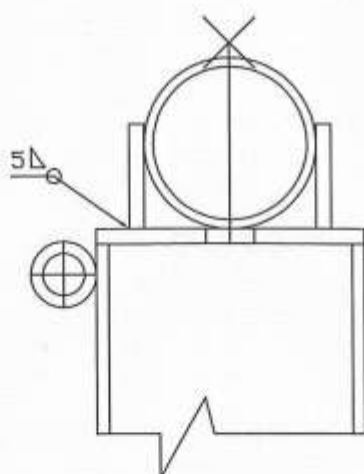
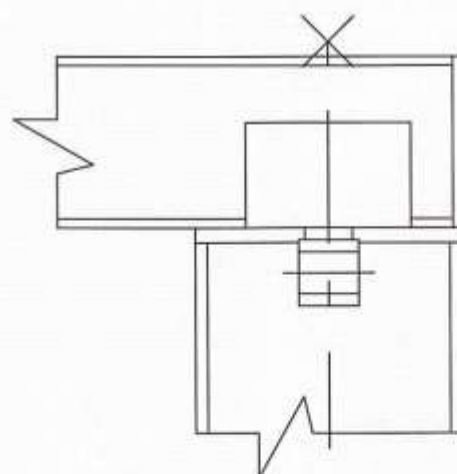
DETAIL UCHYCENÍ NAPÍNAČÍCH LANEK PRO UCHYCENÍ SÍTÍ (MATKY M12)



U STŘEDOVÉHO SLOUPU

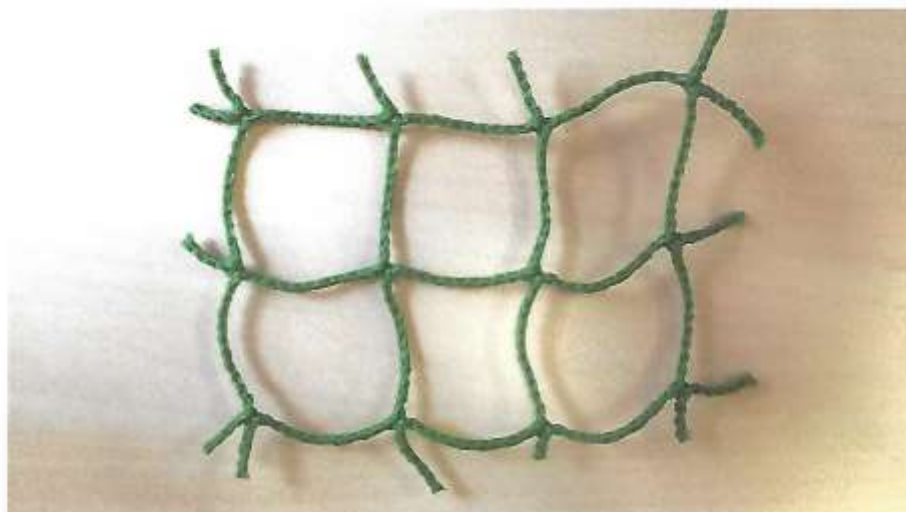


U ROHOVÉHO SLOUPU



OBEČNÁ SPECIFIKACE

Standartní oplocení sportovních ploch – převážně se jedná o oplocení vcca 2-6m



Jedná se o použití nenasákavých **bezuzlových sítí PE 45/45/3mm** (polyetylen).
Sítě budou ve spodní, horní a boční části oplocení uchyceny na ocelová lanka a to ocelovými oky (oka tvořena na místě spec.kleštěmi) – v horní části je umožněno uchycení na karabinky. Uchycení je předpokládáno na každém 3 oku. Ocelová lanka budou provedena i v rozích hřišť a u vstupních branek – síť na celém sportovišti nesmí být uchycena na sloupy např. omotáním – uchycení nutno provést výhradně na ocelová lanka. U lanek budou použity vhodné napínaky bez ostrých hran, šroubové spojky nesmí být otočeny ostrými částmi do sportovních ploch. U středových lan bude síť uchycena na každém 10 oku.



V případě jakýchkoliv nejasností nutno před montáží kontaktovat projektanta.