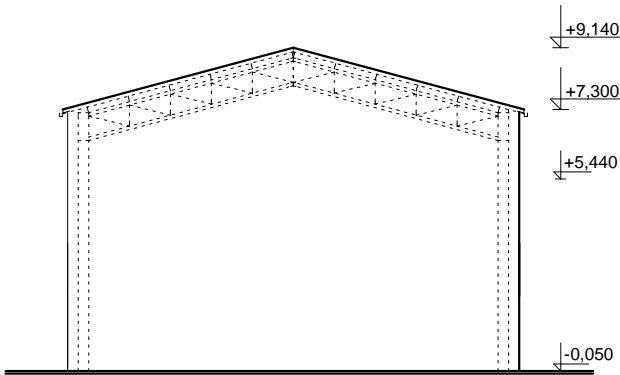
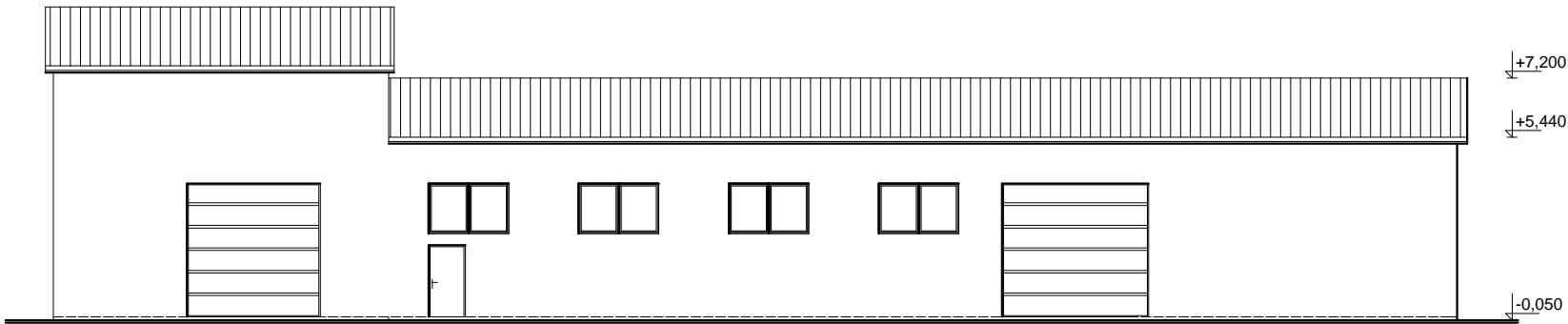


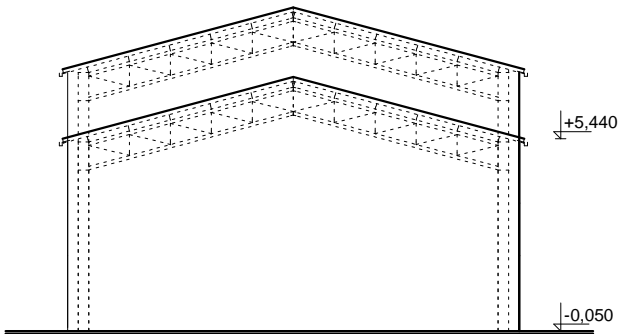
POHLED VÝCHODNÍ



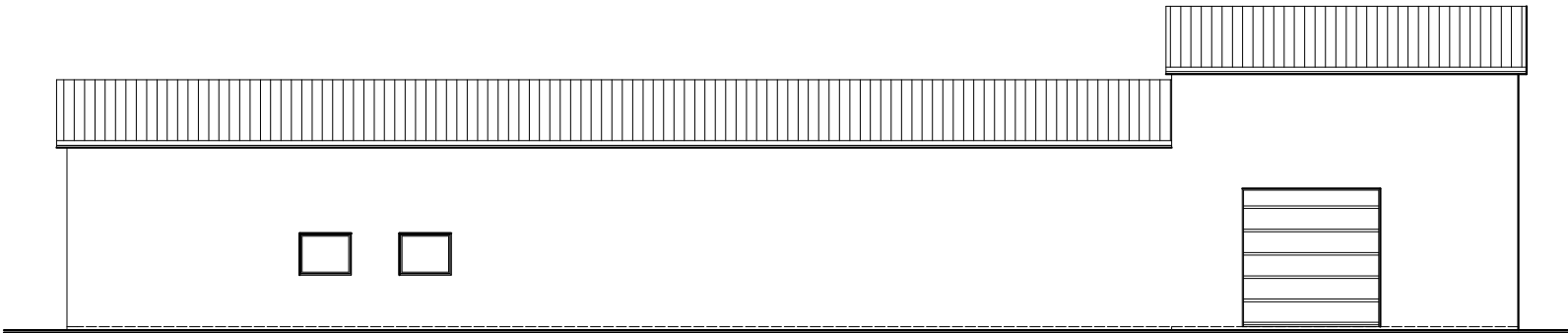
POHLED JIŽNÍ



POHLED ZÁPADNÍ



POHLED SEVERNÍ



PROJEKTANT :	ING. PAVEL ŠEDIVÝ, ANT. DVOŘÁKA 89 675 71 NÁMĚŠT NAD OSLAVOU				ING. PAVEL ŠEDIVÝ PROJEKTOVÁNÍ A REALIZACE STAVEB A. DVOŘÁKA 89, NÁMĚŠT NAD OSLAVOU e-mail : sedivy.pavel@seznam.cz IČO : 65 78 83 11 TEL. : 568 623 428 MOB. : 608 706 390				
INVESTOR :	GRANIT ZEDNÍČEK s.r.o., KAMENNÁ 81 675 03 BUDIŠOV								
MÍSTO STAVBY :	K.Ú. KAMENNÁ P.Č. 589/1, 585/5				PARE :				
NÁZEV AKCE :									
<b>VÝROBNÍ AREÁL FIRMY GRANIT - VÝROBNÍ HALA č. III ZATEPLENÍ OBJEKTU, ZMĚNA VYTÁPĚNÍ</b>									
MĚŘITKO :	1 : 100	FORMÁT :	2 A4	DATUM :	02/2011	Č.ZAK. :	409-10	STUPĚN :	PSP
VÝKRES :	POHLEDY					Č.VÝKRESU :	08		