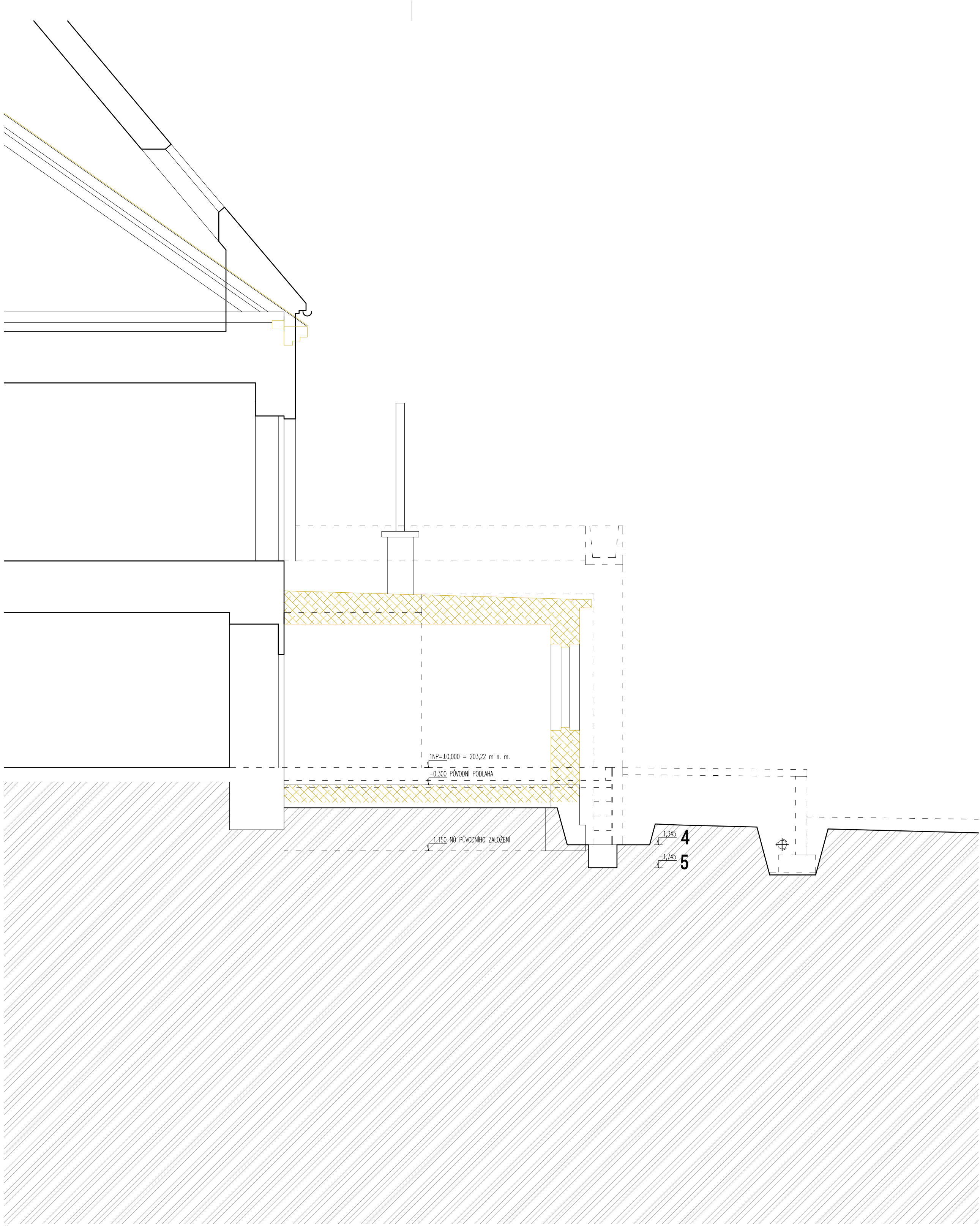


ŘEZ 4



ŘEZ 5

LEGENDA

- STÁVAJÍCÍ ZDIVO
- ROSTLÝ TERÉN
- BOURANÉ KONSTRUKCE
- STÁVAJÍCÍ PASOVÉ ZÁKLADY MOŽNO PONECHAT
- PODLAHU ODSTRANIT, NEBO VYTVOŘIT SONDY DO PODLOŽÍ PODLAHY A O ODSTRANĚNÍ ČI PONECHÁNÍ PODLAHY ROZHODNE STATIK
- POSTUPNÉ PODBETONOVÁNÍ STÁVAJÍCÍHO ZÁKLADU DLE ČÁSTI D.1.2 STAVEBNÍ KONSTRUKČNÍ ŘEŠENÍ

POZNÁMKY

- HÚ ŽLB D - HORNÍ ÚROVEŇ ŽLB ZÁKLADOVÉ DESKY
- SÚ ŽLB D - SPODNÍ ÚROVEŇ ŽLB ZÁKLADOVÉ DESKY
- NÚ - NEOVĚŘENÁ ÚROVEŇ
- HSV - HLADINA SPODNÍ VODY

±0,000 = 203,22 m n.m.			
ZODPOVĚDNÝ PROJEKTANT	ING. ARCH. TOMÁŠ JURÁK	ING. ARCH. TOMÁŠ JURÁK	
AUTOR	Architekti Brno s.r.o., Chudčická 1352/10, 635 00 Brno-Bystřice	autorizovaný architekt ČKA 04380 +420 605 211 676 jurak@tjarchitekti.cz	
SPOLUPRACE	ING. ARCH. ANDREA KUČEROVÁ, ING. ARCH. ADAM MICHNA, ING. ARCH. ZUZANA ŠARMANOVÁ		
INVESTOR	Hospic sv. Alžběty o.p.s.		
MÍSTO AKCE	Kamená 36, 639 00 Brno - Štýřice, parc. č. 759/1, 760, 761, 762, k.ú. Štýřice (610186)		
OBJEKT	SO 01 - SEVERNÍ KŘÍDLO	DATUM	05 / 2018
STUPEŇ	PROVÁDĚCÍ DOKUMENTACE STAVBY (DPS)	FORMÁT	
ČÁST	D.1.1 ARCHITEKTONICKO - STAVEBNÍ ŘEŠENÍ	Č. ZAK.	1617
VÝKRES	VÝKOPY - ŘEZ 4,5	PARÉ	
		MĚŘÍTKO	ČÍSLO VÝKRESU
		1:50	D.1.1.4d