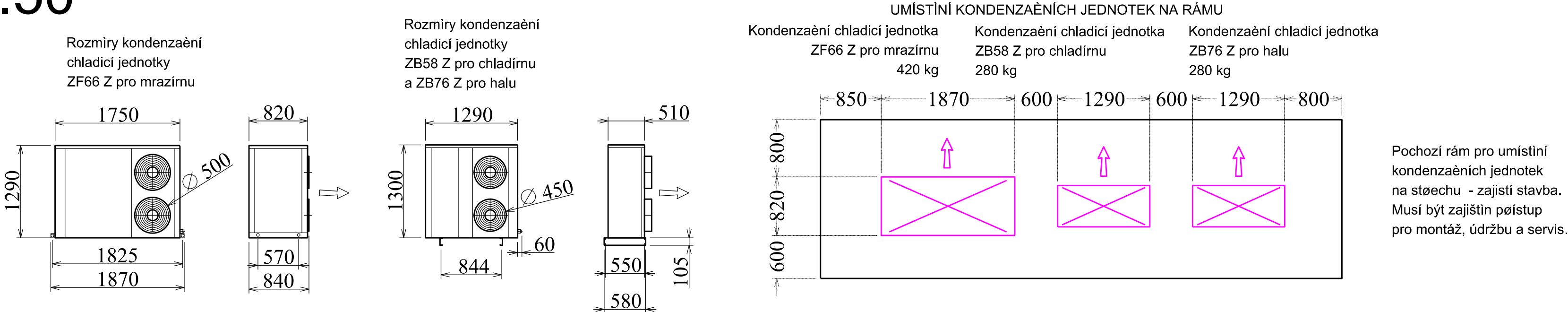
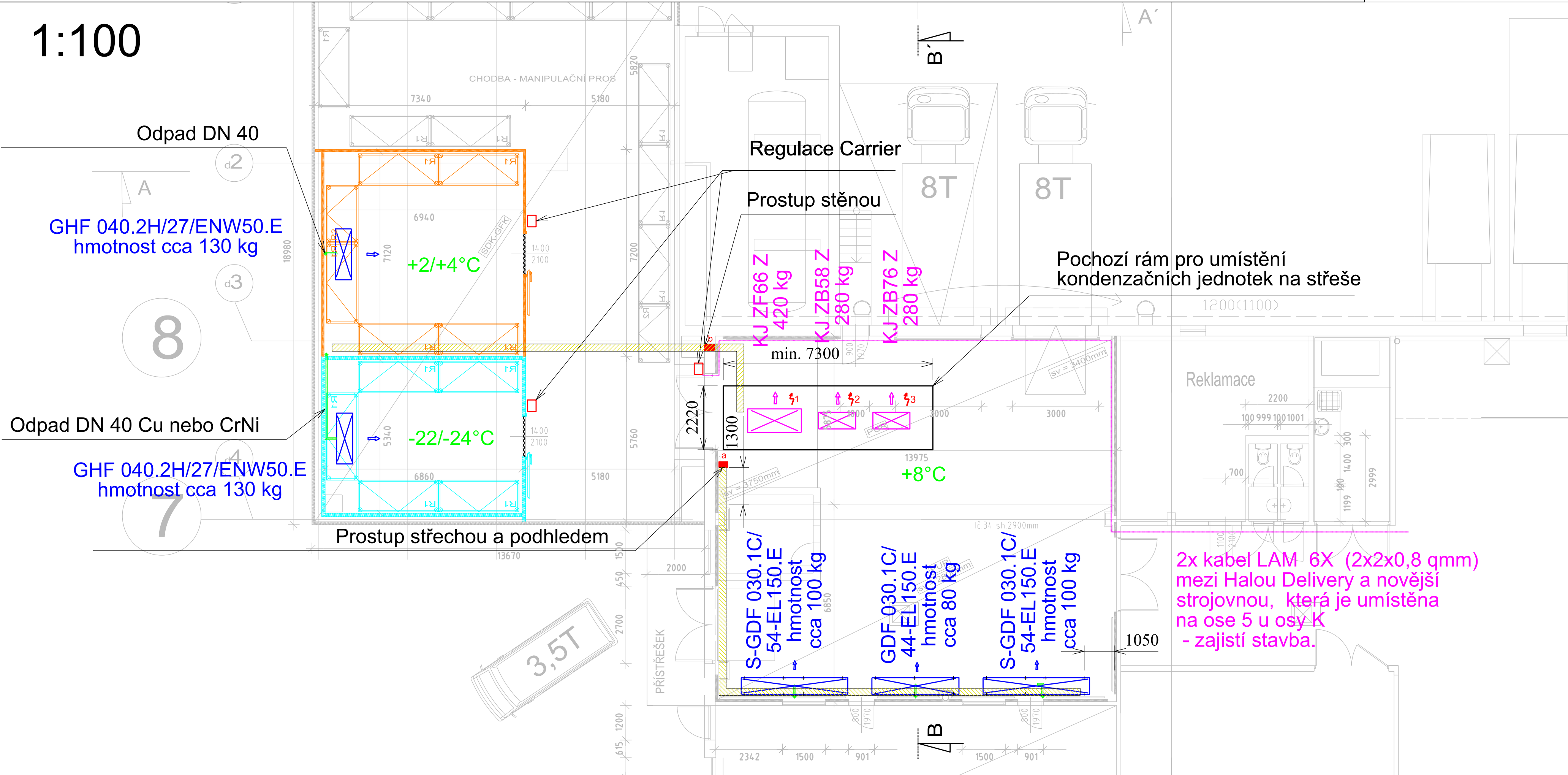


1:50

ROZMĚRY A UMÍSTĚNÍ KONDENZAČNÍCH JEDNOTEK



1:100



1. Přívod el. energie ke kondenzační chladicí jednotce pro mrazicí box 3+PE+N, 50 Hz, 400/230V, jistič I=32 A, použit motorový jistič s charakteristikou C nebo D.
2. Přívod el. energie ke kondenzační chladicí jednotce pro chladicí box 3+PE+N, 50 Hz, 400/230V, jistič I=25 A, použit motorový jistič s charakteristikou C nebo D.
3. Přívod el. energie ke kondenzační chladicí jednotce pro chlazený příjem 3+PE+N, 50 Hz, 400/230V, jistič I=32 A, použit motorový jistič s charakteristikou C nebo D.

Propojení kabely 2x LAM 6X (2x2x0,8 qmm) mezi Halou Delivery a novější strojvnou, která je umístěna na ose 5 u osy K. Kabely musí být instalovány odděleně od silových kabelů.

Odpady kondenzátu z výparníků DN 40.

Prostup střechou a podhledem pro potrubí chladiwa

Prostup stěnou pro potrubí chladiwa

Lávka pro potrubí chladiwa

Prostředí dle ČSN 33 20 00 - 3:

mrazicí box - AA3 - studené
chladicí box, chlazený příjem - AB4 - vlhké
kondenzační chladicí jednotky ve venkovním prostoru - AB8/AQ1/AS2

2.				
1.				
č.		Změna	Datum	Podpis
 Carrier A United Technologies Company Carrier chladicí technika CZ s.r.o. Ve Žitbce 2402 193 00 PRAHA 9 Tel. 281095111 Fax 281095491		Obsah: MAKRO HRADEC KRÁLOVÉ HALA DELIVERY Stupeň dokumentace: Dokumentace - skutečné provedení		
Zodp. projektant:	Ing. J. Tintěra	Zak. č.:	CZ-10/036	Měřtko: 8x A4
Vypracoval:	Ing. R. Juřina	Datum:	10.11.2010	Číslo výkresu: CZ-10/036/010