

Soustava DC

Soustava AC

FOTOVOLTAICKÉ PANELE

90 ks, Q Cells, Q peak duo-G5, 330 Wp  
zapojeny sérioparalelně

STŘIDAČ - TRÍFÁZOVÝ

Fronius SYMO 15-3-M

Pn = 15 000 W, 3\*230/400 V, 50 Hz

Soustava 3+NPE ~ 50Hz, 230/400V, TN-C-S

RHFVE

Plastový rozvaděč, min. IP 43 (65) min. 72 modulů  
nástěnné provedení  
hloubka min. 200 mm

STŘIDAČ - TRÍFÁZOVÝ

Fronius SYMO 15-3-M

Pn = 15 000 W, 3\*230/400 V, 50 Hz

Elektroměr vyrobené energie DTS 353-L, 80A

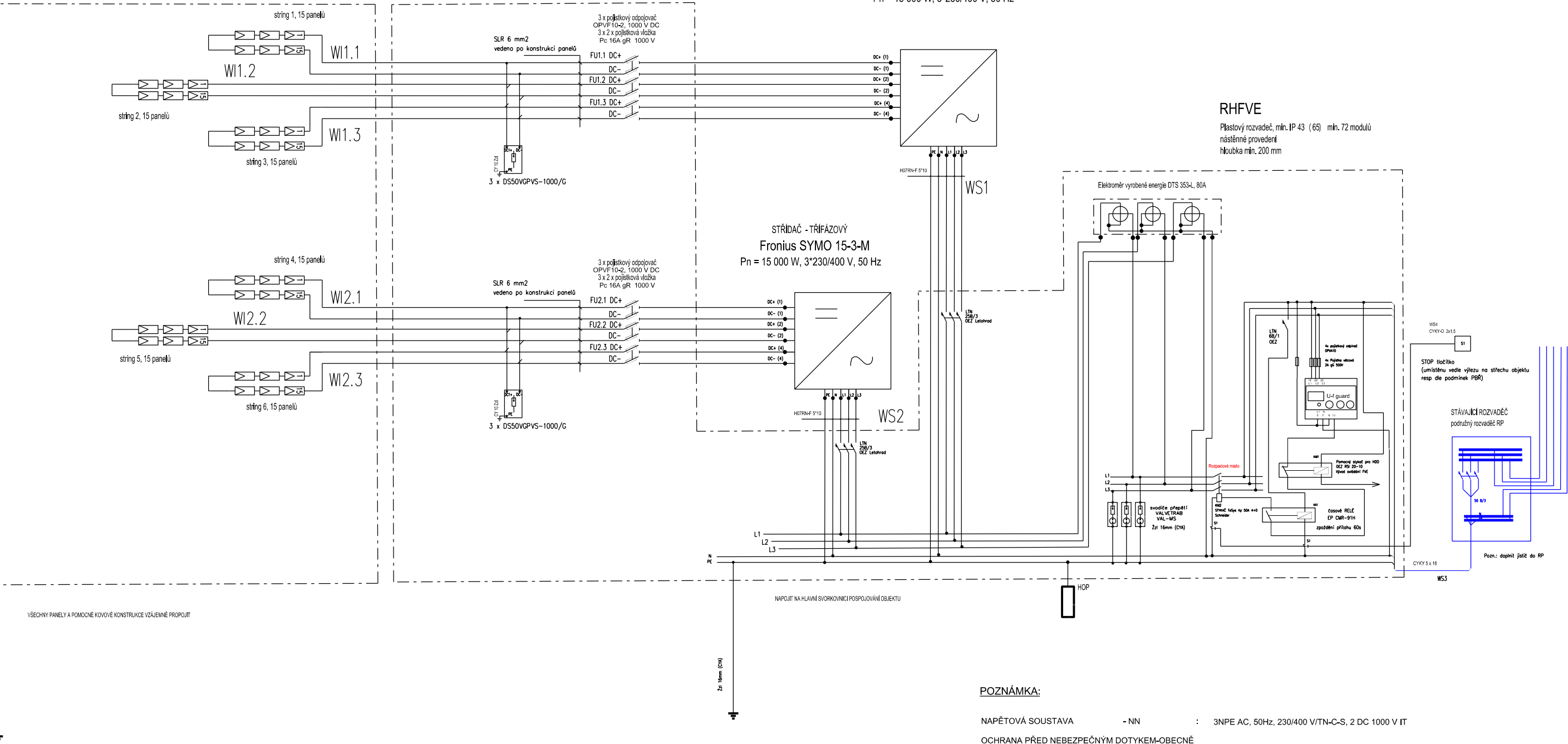
WS4

CYKY-O 2x1,5

STOP tlačítko  
(umístěnu vedle výjezu na střechu objektu  
resp dle podmínek PBR)

STÁVAJÍCÍ ROZVADĚČ  
podružný rozvaděč RP

Pozn.: doplnit jistič do RP



Nastavení ochran: ( doporučení)

funkce	Rozsah nastavení	Doporučené nastavení ochrany	
Nadpětí 2. stupně U >>	1,00 – 1,30 Un	1,2 Un	nezaspožděně
Nadpětí 1. stupně U >	1,00 – 1,30 Un	1,15 Un <sup>(3)</sup>	≤ 60 s
Podpětí 1. stupně U <	0,10 – 1,00 Un	0,7 Un	0 – 2,7 s <sup>(1)</sup>
Podpětí 2. stupně U <<	0,10 – 1,00 Un	0,3 Un (0,45 Un) <sup>(2)</sup>	≥ 0,15 s
nadfrekvence f >	50 – 52 Hz	51,5 Hz (50,5 Hz) <sup>(3)</sup>	≤ 100 ms
podfrekvence f <	47,5 – 50 Hz	47,5 Hz <sup>(4)</sup>	≤ 100 ms
Jalový výkon/ podpětí (Q• & U<)	0,70 – 1,00 Un	0,85 Un	t1 = 0,5 s

Při montáži a kladení kabelů dodržet podmínky výrobce.

Solární kabely budou vedeny po FV konstrukcích, budou

připáskovány pomocí UV odolných vázacích pásků.

Kabely jsou vedeny v žlebech nebo kanálech ( např. Merkur) .

Prostupy střechou budou utěsněny se zachováním požární

odolnosti objektu.

Rozvaděč a střídače budou napojeny na HOP, ta bude

uzemněna vodičem CYA 16 mm2.

POZNÁMKA:

NAPĚTOVÁ SOUSTAVA - NN : 3NPE AC, 50Hz, 230/400 V/TN-C-S, 2 DC 1000 V IT

OCHRANA PŘED NEBEZPEČNÝM DOTYKEM-OBECNĚ - NN : SAMOČINNÝM ODPOJENÍM OD ZDROJE V SÍTÍ TN-C DO 1000 V,

ZODP. PROJEKTANT:	AUTORIZOVANÝ INŽENÝR:	VYPRACOVAL:	KRESLIL:		
	Radek Studený		Radek Studený		
MÍSTO STAVBY: K Mlýnům 284, Janovice, 595 01 Velká Bíteš		KRAJ: Vysočina			
STAVEBNÍK: Zámečnictví Němec, s.r.o., K Mlýnům 284, Janovice, 595 01 Velká Bíteš				Zakázkové číslo:	E-18-02
Zámečnictví Němec, V. Bíteš - 29,7 kWp FVE				STUPEŇ PD:	DSP + DPS
				DATUM:	04/2018
				FORMÁT:	A3
Schema zapojení				MĚŘÍTKO: —	VÝKRES ČÍSLO: <div>06</div>