

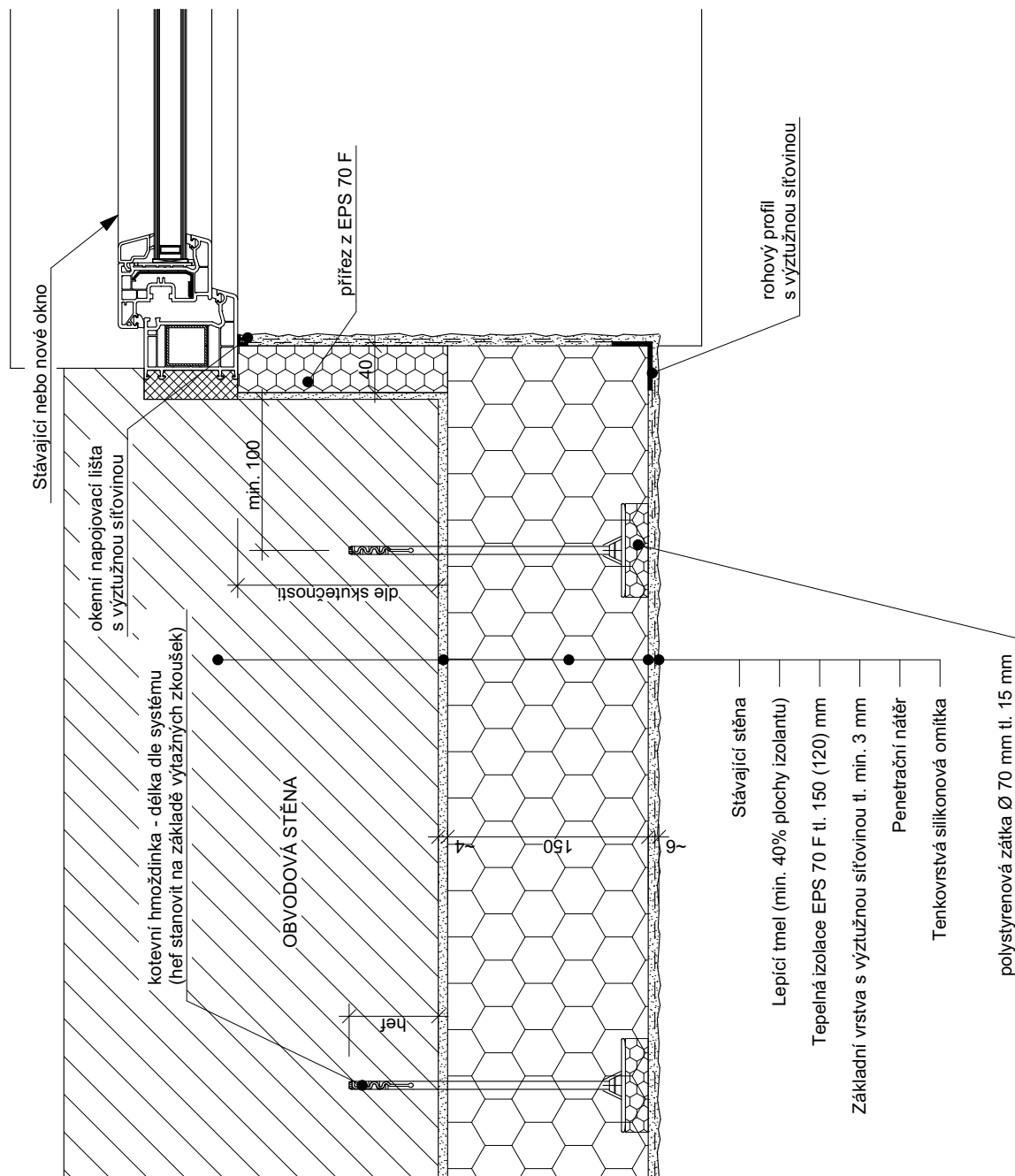


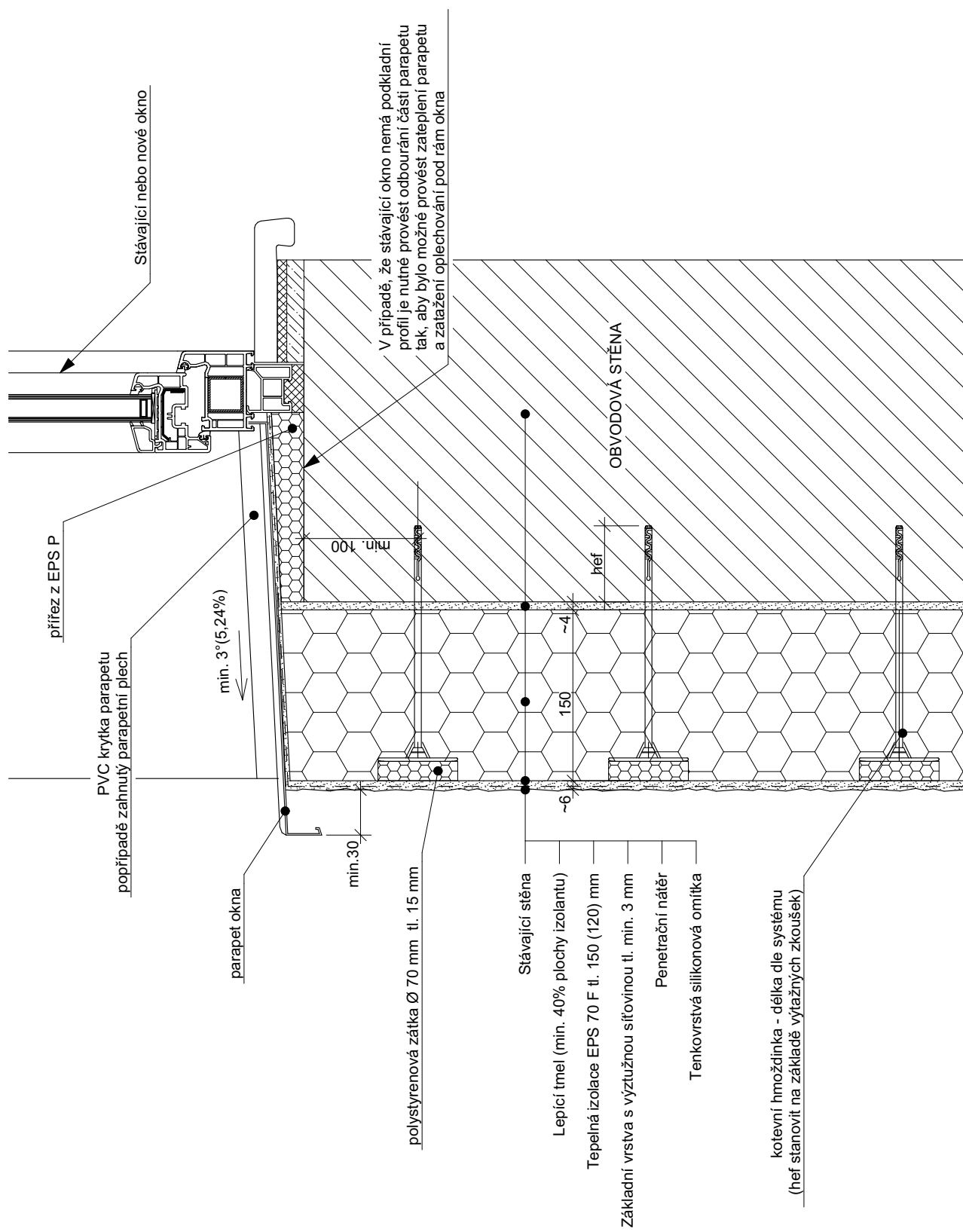
název akce: <b>Energetická sanace areálu firmy Bohuslav Jurka Bezručova 571/1, Třebíč</b>		
stavební objekt: <b>SO01 - Administrativní a výrobní budova</b>		
místo stavby: k.ú. Třebíč, parc. č. st.6459, st.6460, st. 6461, st.6462		
stavebník: Bohuslav Jurka, Bezručova 571/1, 674 01 Třebíč		
zodp. projektant:	vedoucí projektu:	vypracoval:
<b>Ing. Jan Moták</b>	<b>Ing. Jan Moták</b>	<b>Ing. Jan Moták</b>
část projektu: <b>D.1.1 Architektonicko-stavební řešení</b>		
obsah výkresu: <b>Detaily</b>		

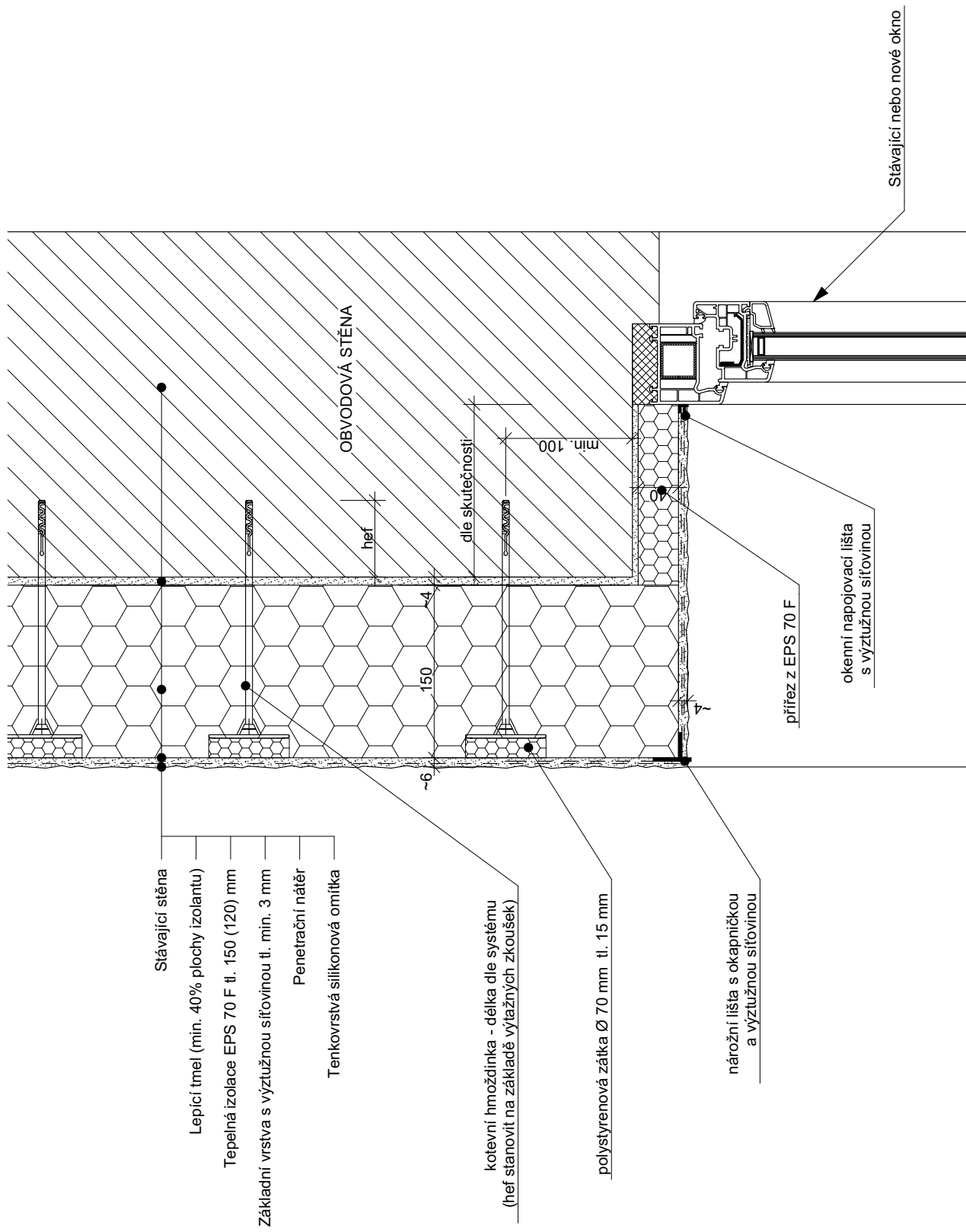
**Moták Projekt s.r.o.**  
Římov 146, 675 22 Stařeč  
IČ: 05350581  
tel.: +420 733 720 603  
email: motak.projekty@gmail.com

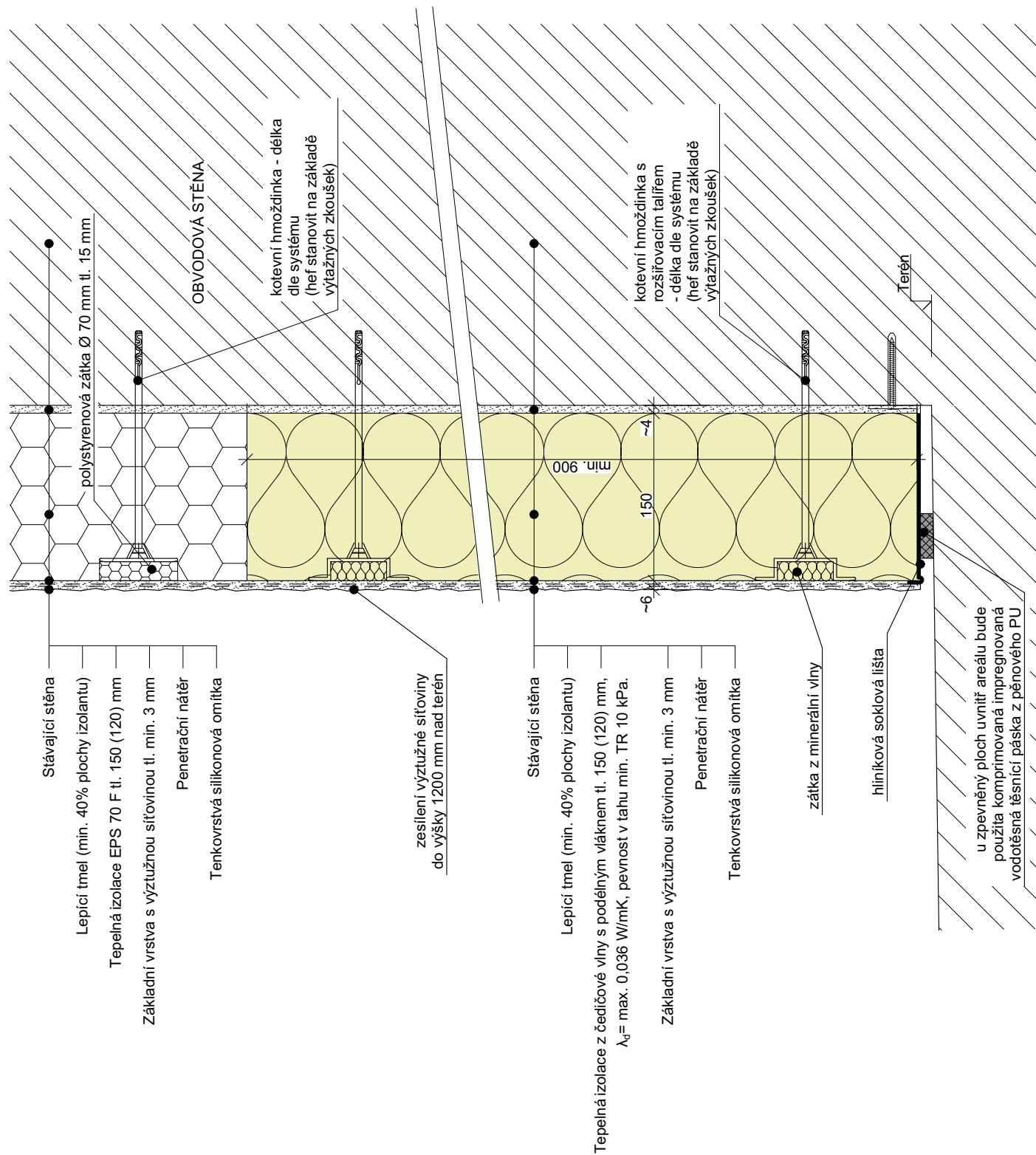
č.zakázky: 022/2017	č.paré:
datum: 12/2017	
stupeň: DSP + DUR	
měřítko:	

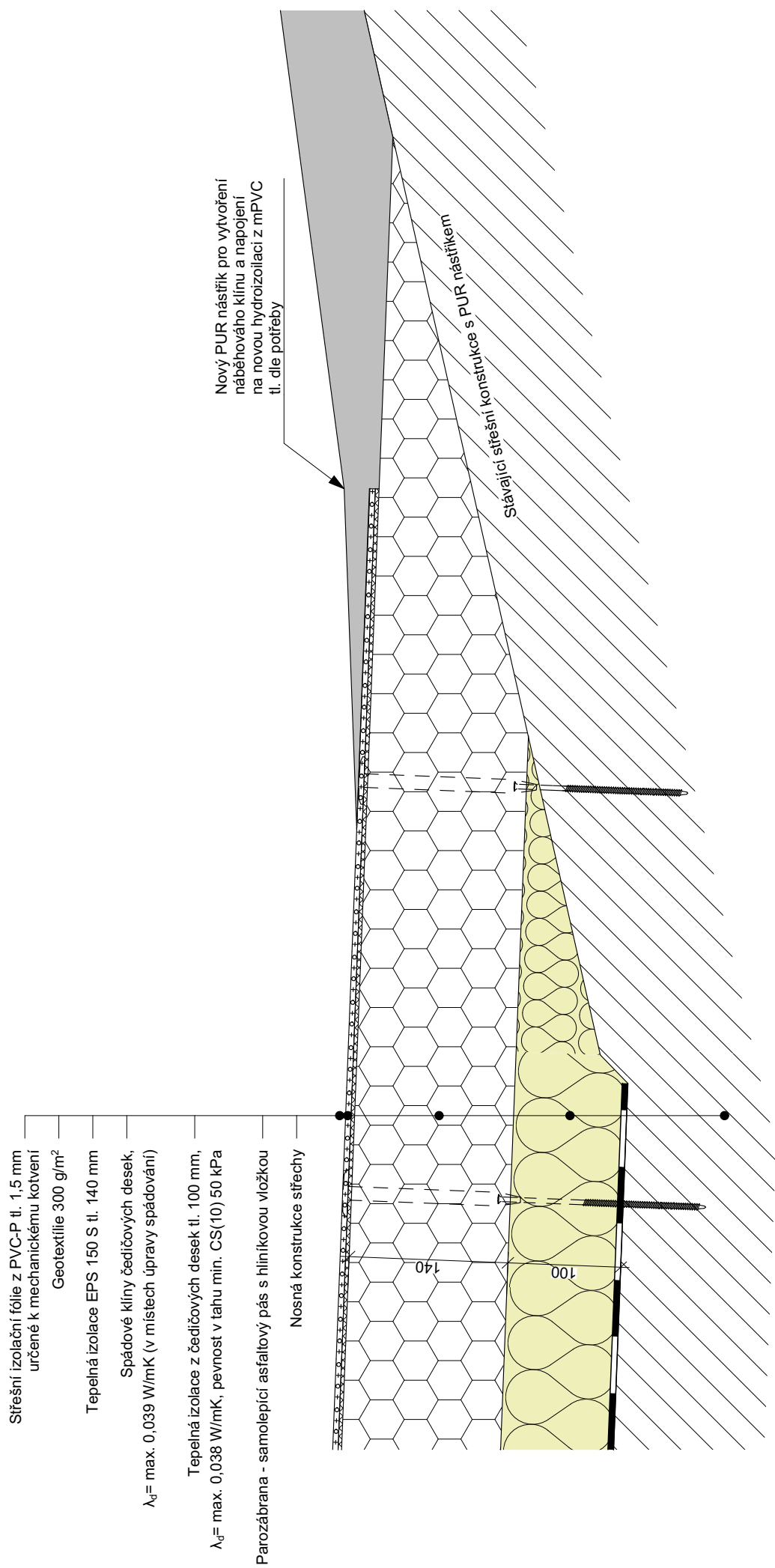
číslo výkresu: <b>D.1.1.2 - 11</b>
---------------------------------------

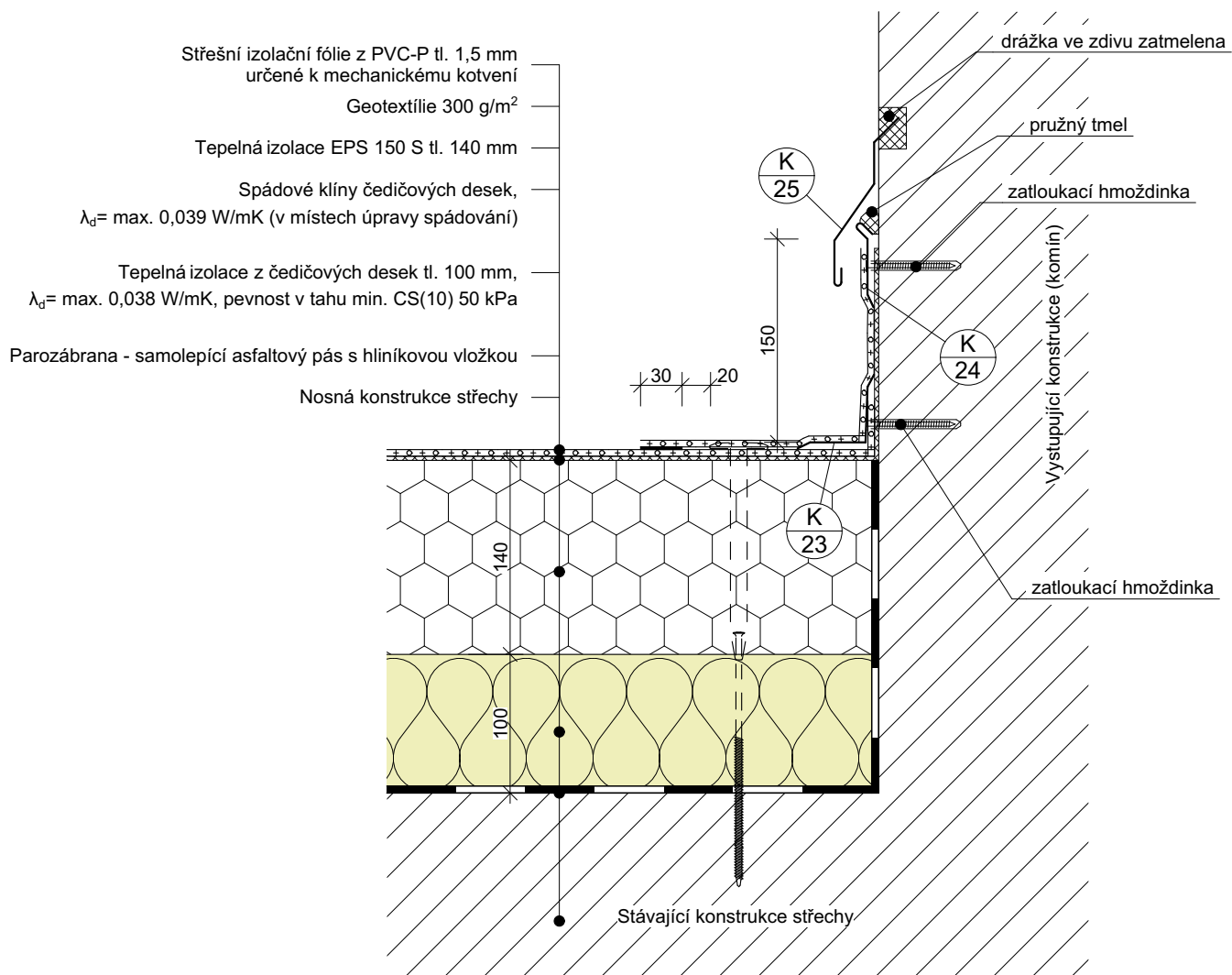












Síťešná izolační fólie z PVC-P tl. 1,5 mm určené k mechanickému kotvení

Geotextilie 300 g/m<sup>2</sup>

Tepelná izolace EPS 150 S tl. 140 mm

Spádové klíny čedičových desek,  $\lambda_d = \text{max. } 0,039 \text{ W/mK}$  (v místech úpravy spádování)

Tepelná izolace z čedičových desek tl. 100 mm,  $\lambda_d = \text{max. } 0,038 \text{ W/mK}$ , pevnost v tahu min. CS(10) 50 kPa

Parozábrana - samolepící asfaltový pás s hliníkovou vložkou

Nosná konstrukce střechy

komprimovaná impregnovaná vodotěsná těsnící páska z pěnového PU

deska OSB/3 tl. 22 mm  
dl. cca 600 mm

K  
22

Geotextilie 300 g/m<sup>2</sup>

Lepicí tmel (min. 40% plochy izolantu)

Tepelná izolace EPS 70 F tl. 150 mm

Základní vrstva s výztužnou síťovinou tl. min. 3 mm

Penetrační nátěr

Tenkovrstvá silikonová omítka

Stávající stěna

polystyrenová zátká Ø 70 mm tl. 15 mm

