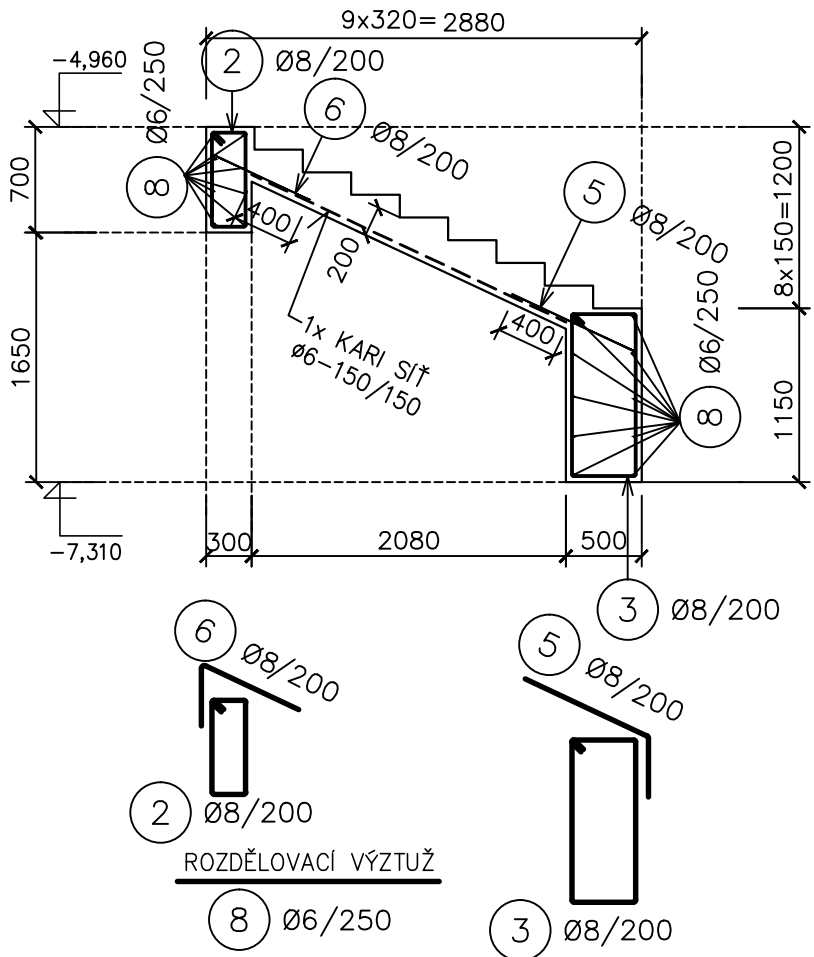
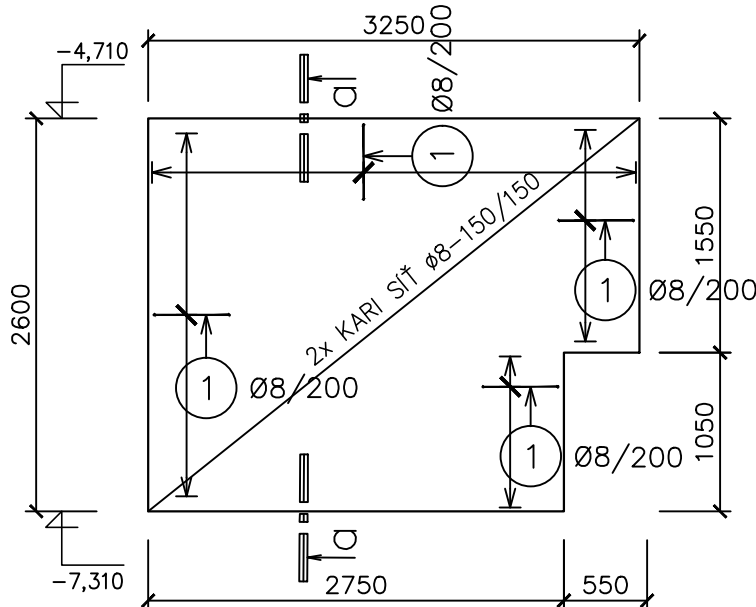


9x150/320
SCHODIŠTĚ A OPĚRNÁ ZÍDKA
U SEVEROVÝCHODNÍHO ROHU
OBJEKTU S0 01

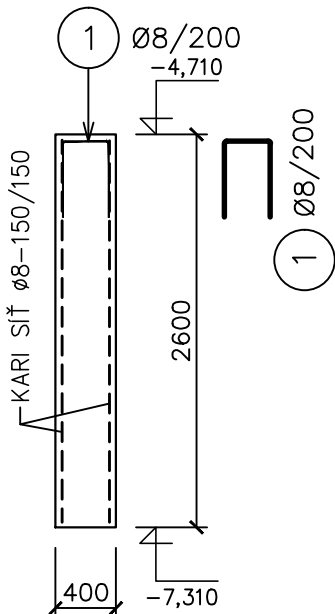
š. ramene=1800



POHLED NA OPĚRNOU ZÍDKU

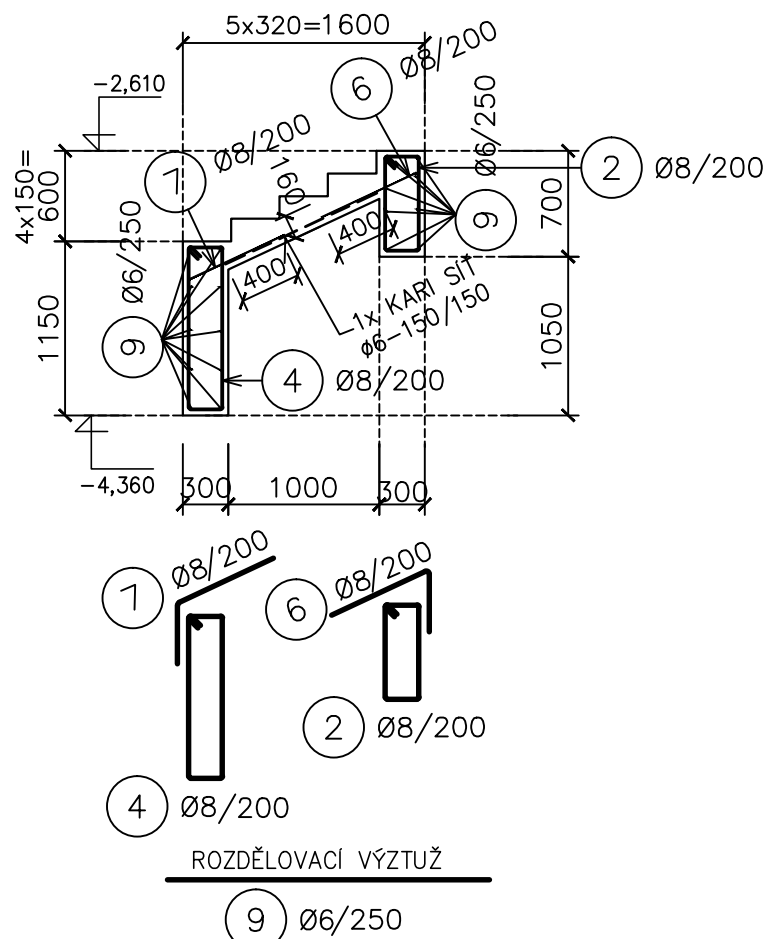


ŘEZ a-a



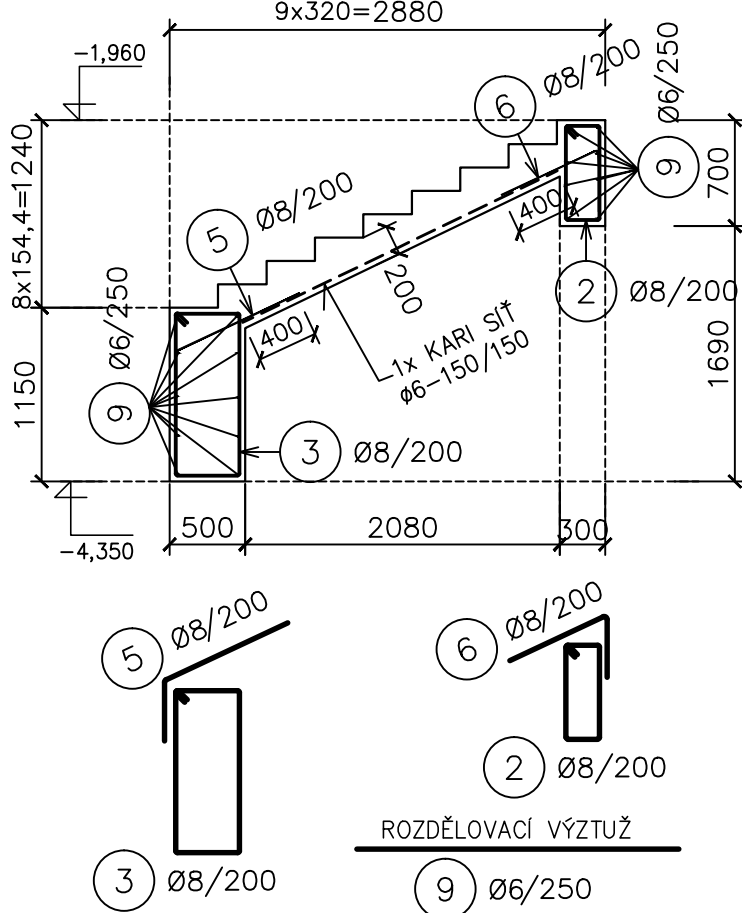
5x150/320
SCHODIŠTĚ (SEVERNĚJŠÍ) U VÝCHODNÍ
FASÁDY OBJEKTU S0 01
M=1:50

š. ramene=2200



9x154,4/320
SCHODIŠTĚ (JIŽNĚNĚJŠÍ) U VÝCHODNÍ
FASÁDY OBJEKTU S0 01
M=1:50

š. ramene=2200

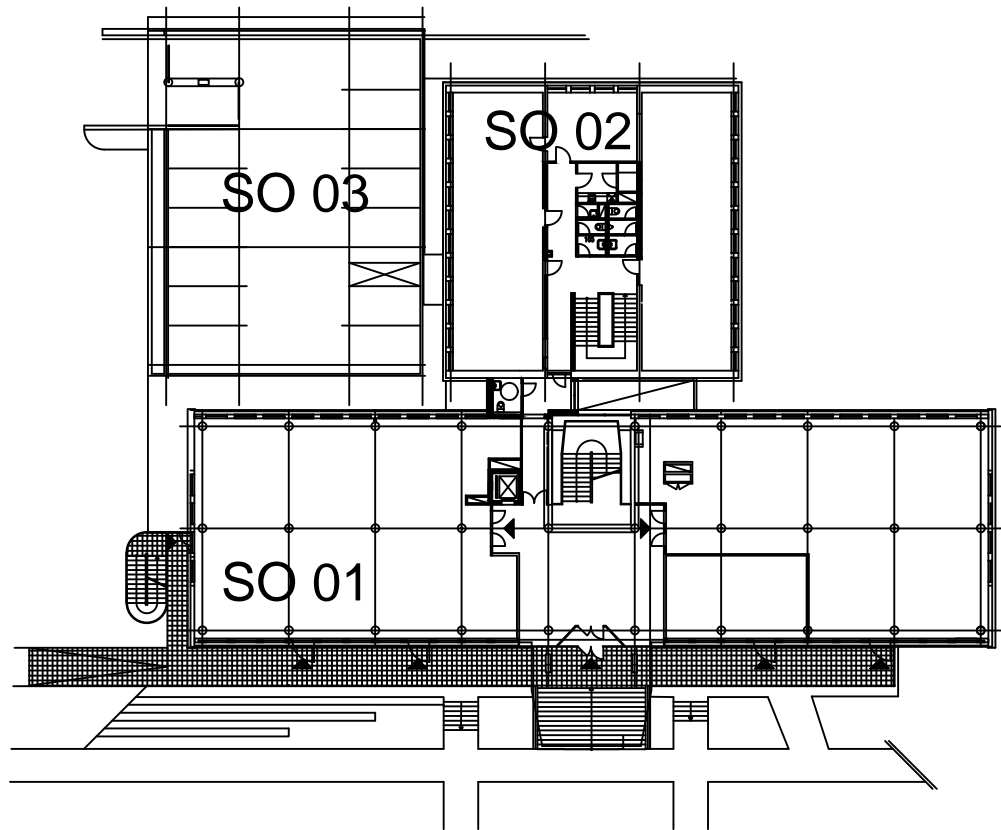


POZNÁMKA:

- DÉLKA VÝZTUŽE JE KÓTOVÁNA OSOVĚ.
- DISTANČNÍ PRVKY DLE ZVYKLOSTÍ DODAVATELE

BETON: ČSN EN 206+A1 a ČSN P 73 2404
C 25/30 - XC3, XD1, XF2 - CI 0.4 - Dmax 22mm - S3
VÝZTUŽ: B500
KRYTÍ: 35 mm


Revize	Datum	Popis změny	Vypracoval	Kontroloval
01				
02				



Objednatel	OBEK SERVIS a.s. Panelová 289/6 190 15 Praha 9 - Satalice			
------------	--	--	--	--

Koordinace stavby a profesí		JTSK, Bpv	
Koordinace stavby a technologie		SO01 1.NP ±0,00=229,16 m n.m.	
Statik	Ing. Michal Bezruč		

Hlavní projektant	Vedoucí projektant	Vypracoval	Kontroloval	
	Ing. Michal Bezruč	Ing. Kamila Polášková		
Oprávněná osoba kooperanta:				číslo zakázky:

Hlavní projektant	Vedoucí projektant	Vypracoval	Kontroloval	 s-projekt plus, a.s. projektová a inženýrská činnost Tř. T.Bati 508 762 73 Zlín tel.: +420 577 594 111, fax: +420 577 212 055 www.s-projekt.cz atelier@s-projekt.cz
Ing. arch. Jiří Soukal				

stavba: "OKO" Zlín - Tř. T. Bati modernizace objektu č.p. 508 a č.p. 5682				HIP		Ing.arch. J. Soukal		
				číslo zakázky		19-4180-217		
				stupeň dokumentace		DPS		
				datum 1.vydání		03/2020		
objekt: IO 01.1 Opěrné stěny				měřítko		1:50	formát	3 A4
profese: D1.2 - STAVEBNĚ KONSTRUKČNÍ ŘEŠENÍ				datum revize:		výtisk číslo:		
obsah: VÝZTUŽ SCHODIŠTĚ A OPĚRNÝCH ZÍDEK-2 -SCHÉMA				číslo revize:				
název dig.souboru:		číslo výkresu:		číslo revize:		0		
IO01_D12_23_v-opzi2_0.dwg		IO 01.1		D1.2				
				23				