

VÝPIS PLECHŮ:

-PODLAHA STROJOVNY
SLZIČKOVÝ PLECH - 12,0 x 1,1 = 13,2 m²

-STŘECHA STROJOVNÝ
TR 50/250/1 - $15,0 \times 1,2 = 18,0 \text{ m}^2$

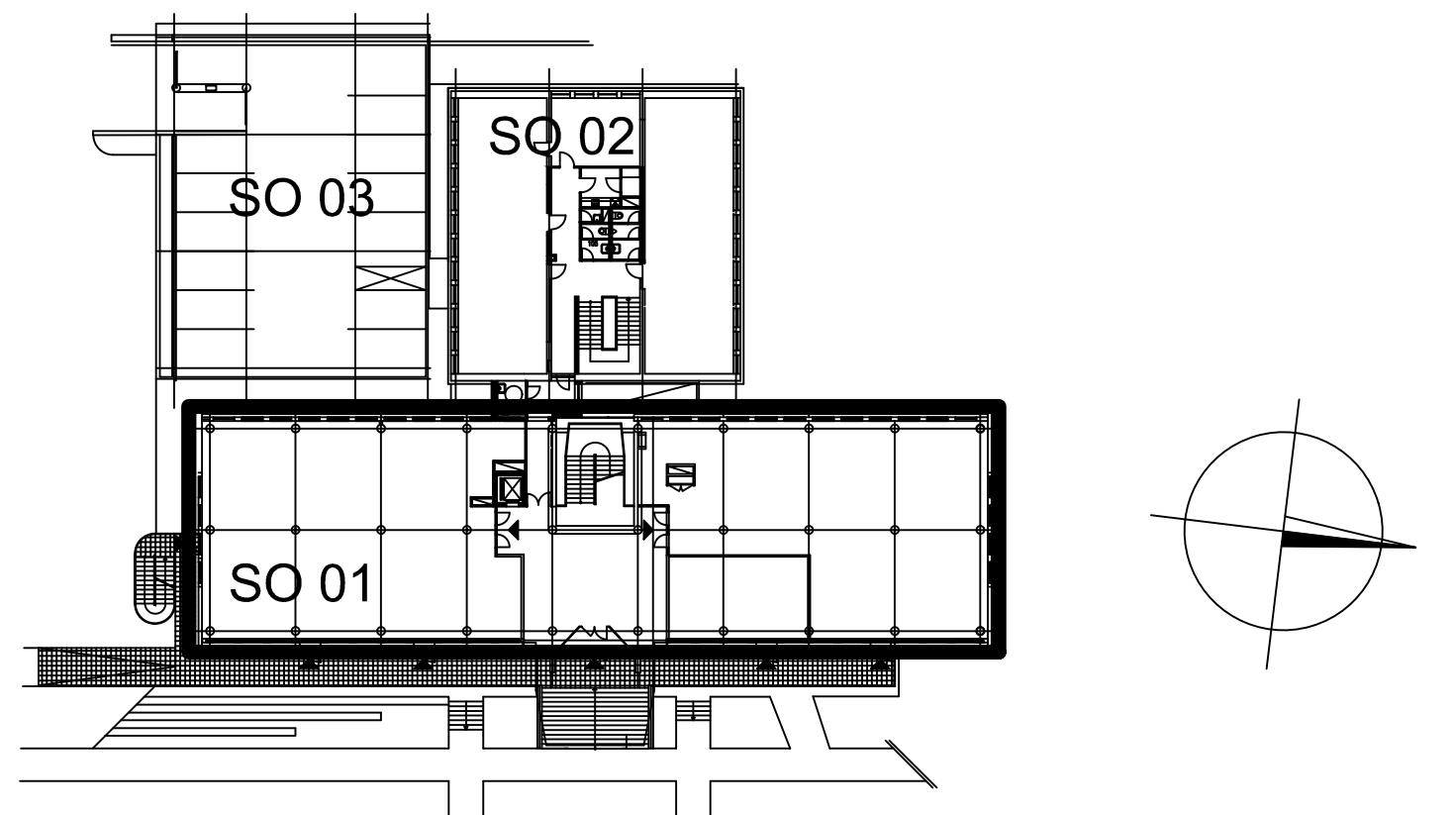
POZNÁMKA:

— TENTO VÝKRES SLOUŽÍ JAKO PODKLAD PRO ZHOTOVENÍ
VÝROBNÍ DOKUMENTACE OCELOVÉ KONSTRUKCE !!!
— OCELOVÉ PRVKY (TR HR 8 /80/3) V MÍSTĚ DVEŘÍ OSADIT DLE TYPU DODANÝCH ZÁRUBNÍ !!!

OCEL: S235

Třída provedení OK: EXC2
POVRCHOVÁ ÚPRAVA: PROTIPOŽÁRNÍ NÁTĚR NA R30.


Revize	Datum	Popis změny	Vypracoval	Kontroloval
01				
02				



Objednatel **OBEK SERVIS a.s.**
Panelová 289/6
190 15 Praha 9 - Satalice

Koordinace stavby a profesi		JTSK, BpV SO01 1.NP $\pm 0,00=229,16$ m n.m.
Koordinace stavby a technologie		
Stavby	Ing. Michal Dornik	

Hlavní projektant	Vedoucí projektant	Vypracoval	Kontroloval	
	Ing. Michal Bezruč	Ing. Kamila Polášková		

Hlavní projektant	Vedoucí projektant	Vypracoval	Kontroloval	 s-projekt plus, a.s. projektová a inženýrská činnost Tř. T. Bati 508 762 73 Zlín tel.: +420 577 594 111, fax: +420 577 212 055 www.s-projekt.cz atelier@s-projekt.cz
Ing. arch. Jiří Soukal				

stavba: "OKO" Zlín - Tř. T. Bati
modernizace objektu č.p. 508 a č.p. 5682

objekt: SO 01 Objekt A - č.p. 508	stupeň dokumentace	DPS
	datum 1.vydání	03/2020
6. 3. 2020 10:53:53		

obsah: OK PRO VZT JEDNOTKY NA STŘEŠE

název dig.souboru:	číslo výkresu:	číslo revize:
SO01_D12_16_okvzt_0.dwg	SO01 D1.2 16	0

VÝPIS OCELI

ČÍSLO PŘÍSL.	NÁZEV PRVKU	ROZMĚRY /mm/ l		HMOTNOST kg/m ²	HMOTNOST kg/ks	POČET ks	CELK. HMOTN. kg		
		B	H						
①	NOSNÍK PEA 240	I	240	230	13100	60,30	789,93	4	3159,72
②	SLOUPEK HE 140	I	240	230	100	60,30	6,03	12	72,36
③	NOSNÍK IPE 160	I	82	160	5500	15,80	86,90	3	260,70
④	NOSNÍK IPE 180	I	91	180	5500	18,80	103,40	5	517,00
⑤	NOSNÍK IPE 140	I	73	140	4900	12,90	63,21	2	126,42
⑥	NOSNÍK IPE 140	I	73	140	2030	12,90	26,19	2	52,38
⑦	NOSNÍK IPE 120	I	64	120	3880	10,40	40,35	3	120,05
⑧	NOSNÍK IPE 120	I	64	120	3280	10,40	34,11	5	170,55
⑨	NOSNÍK IPE 120	I	64	120	1720	10,40	17,89	2	35,78
⑩	NOSNÍK IPE 120	I	64	120	2220	10,40	23,09	1	23,09
⑪	NOSNÍK IPE 120	I	64	120	1600	10,40	16,64	2	33,28
⑫	ŽUTILEN L45/4	L	45	45	110	bm	2,74	1040	301,40
⑬	NOSNÍK IPE 220	I	110	220	5500	26,20	144,10	5	720,50
⑭	NOSNÍK IPE 220	I	110	220	7030	26,20	184,19	4	736,76
⑮	NOSNÍK IPE 220	I	110	220	1930	26,20	50,57	2	101,14
⑯	NOSNÍK IPE 220	I	110	220	1800	26,20	47,16	1	47,16
⑰	NOSNÍK IPE 220	I	110	220	1650	26,20	43,23	1	43,23
⑱	NOSNÍK TR HR 50/100/3	□	50	100	3880	6,41	24,87	2	49,74
⑲	NOSNÍK TR HR 50/100/3	□	50	100	5500	6,41	35,26	2	70,52
⑳	NOSNÍK TR HR 50/100/3	□	50	100	3280	6,41	21,03	8	168,24
㉑	NOSNÍK TR HR 50/100/3	□	50	100	990	6,41	6,35	11	69,85
㉒	NOSNÍK TR HR 50/100/3	□	50	100	650	6,41	4,17	1	4,17
㉓	NOSNÍK TR HR 50/100/3	□	50	100	1180	6,41	7,57	1	7,57
㉔	SLOUPEK TR HR 100/100/3	□	100	100	2700	9,22	24,90	4	99,60
㉕	SLOUPEK TR HR 100/100/3	□	100	100	2495	9,22	23,01	4	92,04
㉖	SLOUPEK TR HR 100/100/3	□	100	100	2560	9,22	23,60	2	47,20
㉗	NOSNÍK TR HR 60/120/3	□	60	120	5500	7,77	42,74	6	256,44
㉘	NOSNÍK TR HR 60/120/3	□	60	120	3880	7,77	30,15	4	120,56
㉙	NOSNÍK TR HR 60/120/3	□	60	120	1720	7,77	13,37	2	26,74
㉚	ŽUTILEN TR HR 80/80/3	□	80	80	70	bm	7,28	5000	509,60
㉛	NOSNÍK TR HR 100/100/3	□	100	100	5400	9,22	49,79	2	199,16
㉜	NOSNÍK TR HR 100/100/3	□	100	100	4200	9,22	38,73	2	77,46
㉝	SLOUPEK TR HR 100/100/3	□	100	100	3520	9,22	32,23	12	38,76
㉞	ŽUTILEN (PODLAHA) S50/4	L	50	50	2	bm	3,06	1040	6,12

hmotnosť		8263,71 kg
hmotnosť celkom	+20% NA SPOJOVACÍ MATERIÁL	9 918,85 kg