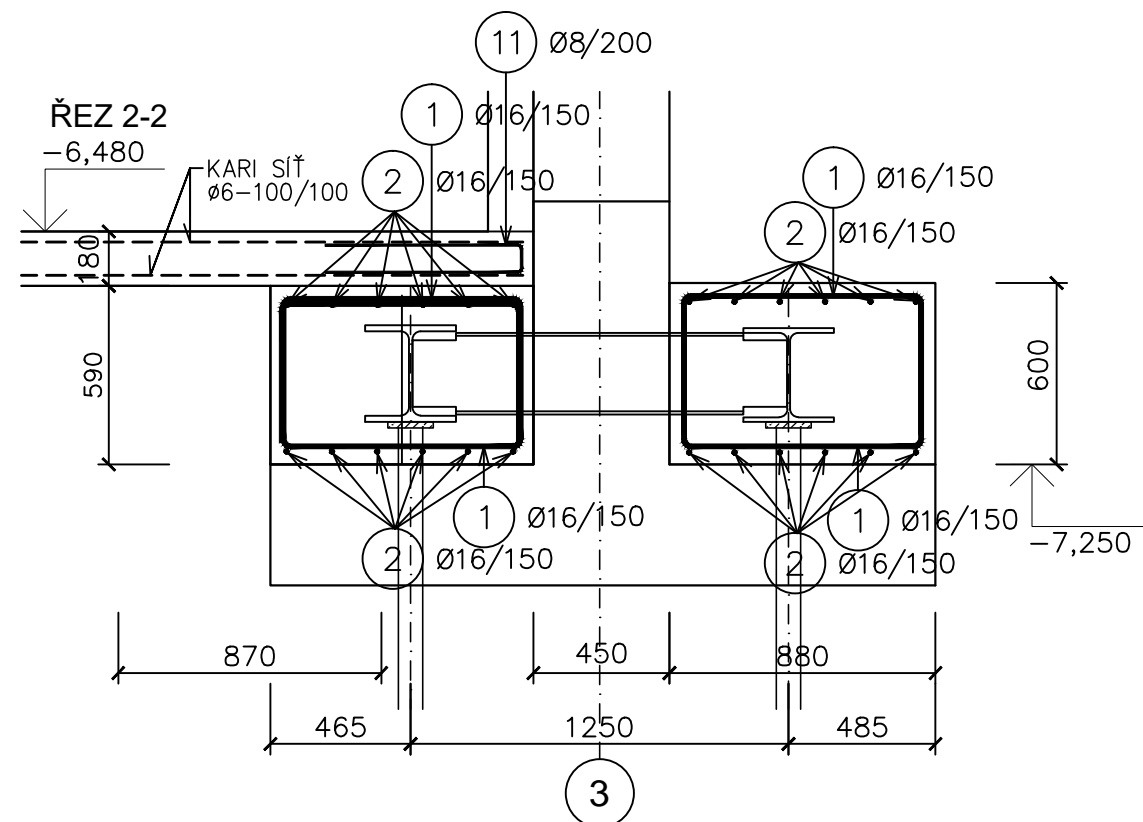
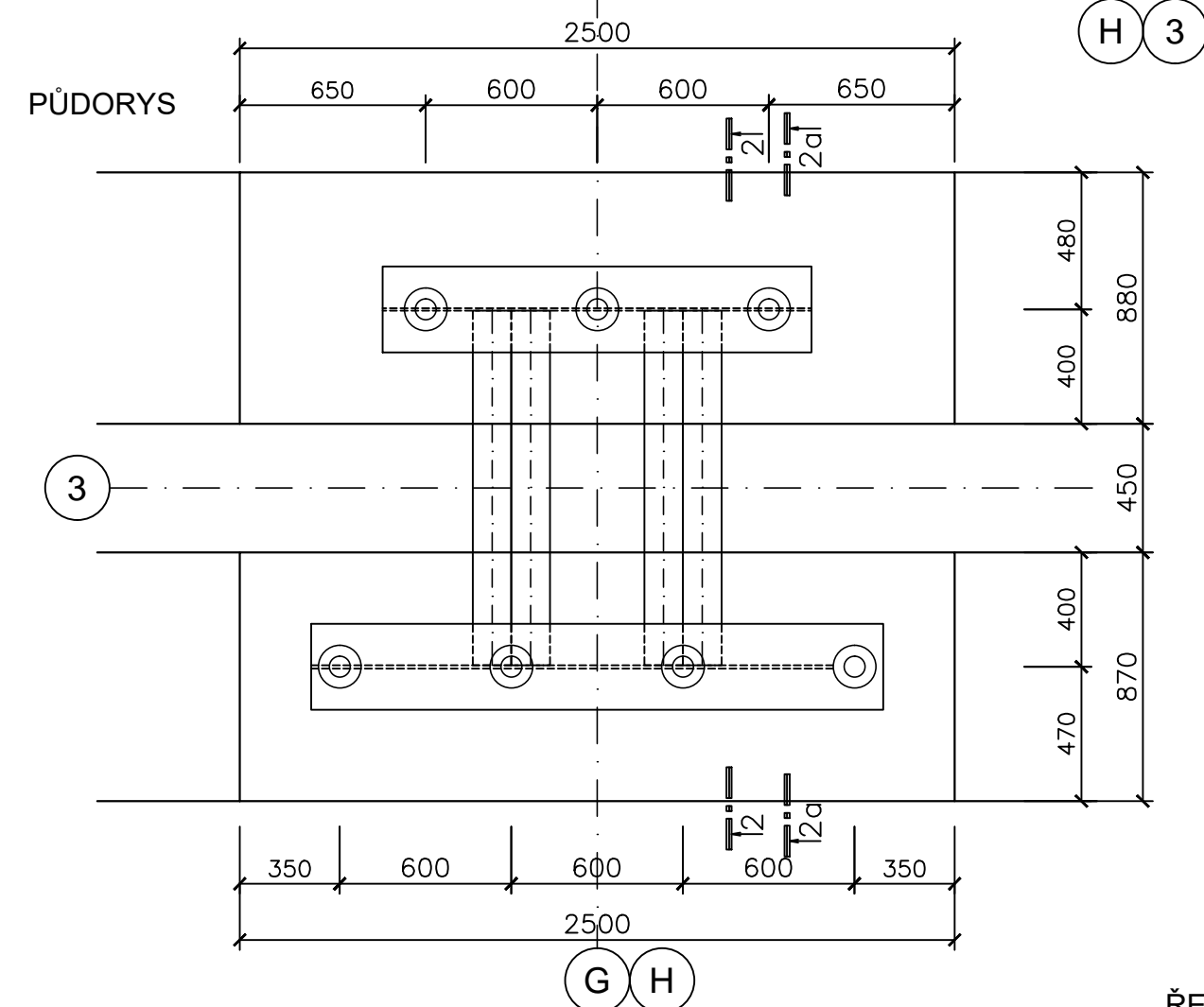


M=1:25

## ZESÍLENÍ STÁVAJÍCÍCH ZÁKLADŮ POD SLOUPY V OSÁCH

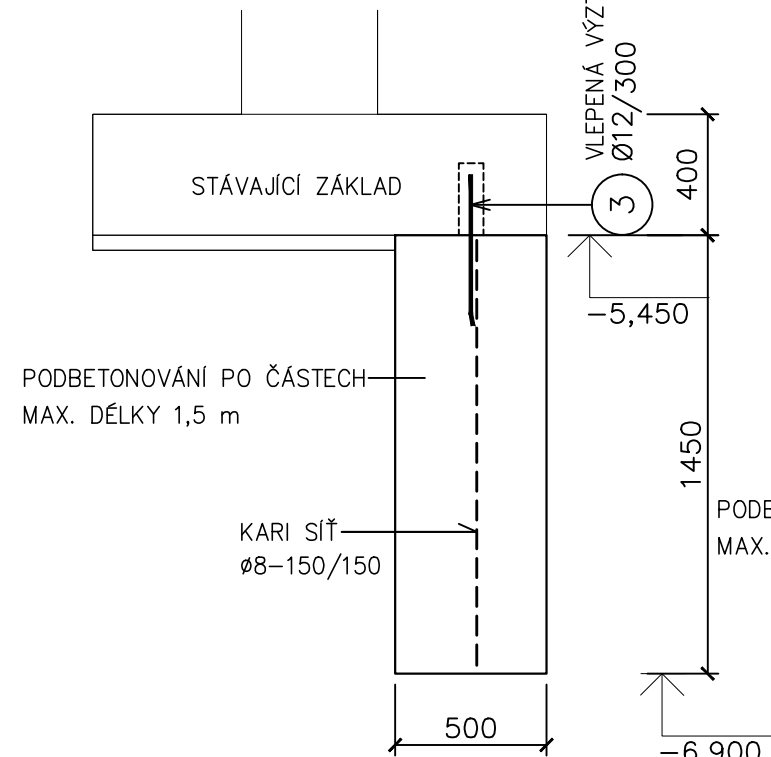


ŘEZ 3-3 - cca 7,6 bm

ŘEZ 3-3 - cca 7,6 bm

M=1:25

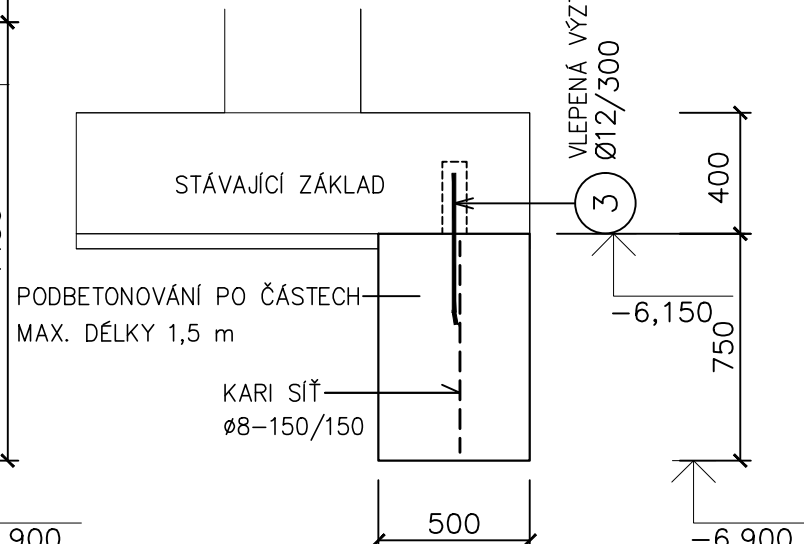
ZNAČENÍ ŘEZU VIZ V.Č. 1



ŘEZ 3a-3a - cca 6,8 bm

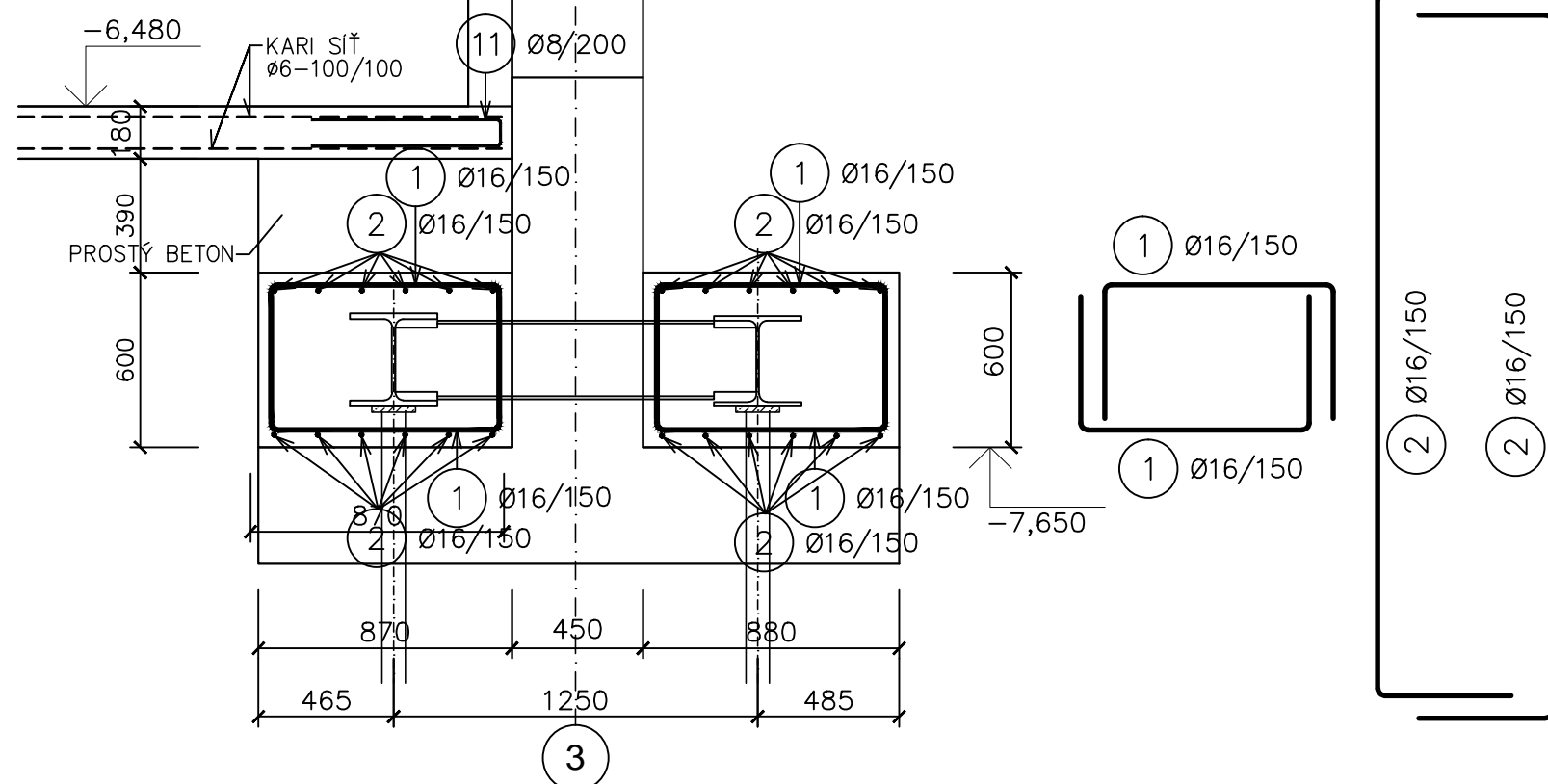
M=1:25

ZNAČENÍ ŘEZU VIZ V.Č. 11

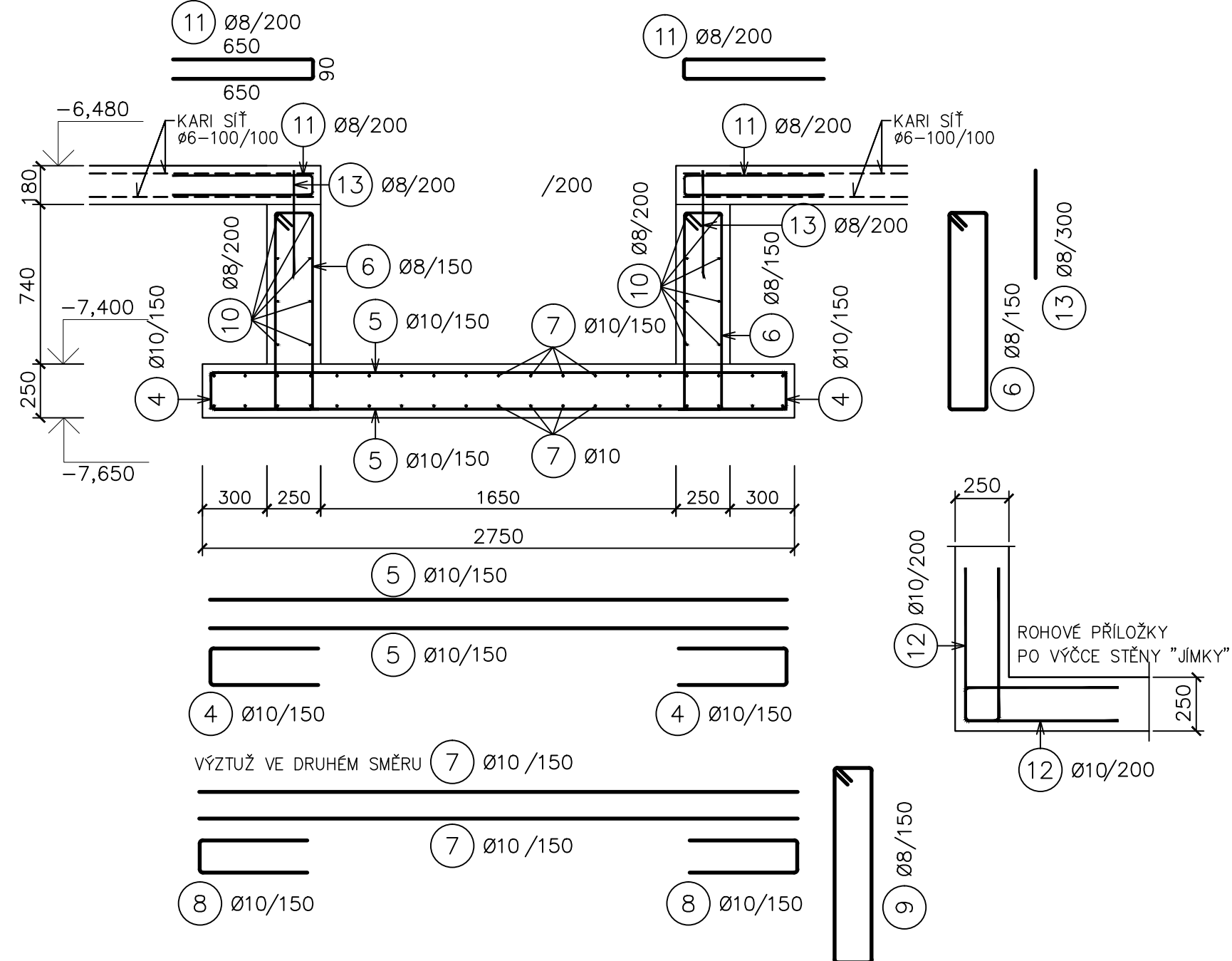


ŘEZ 2a-2a

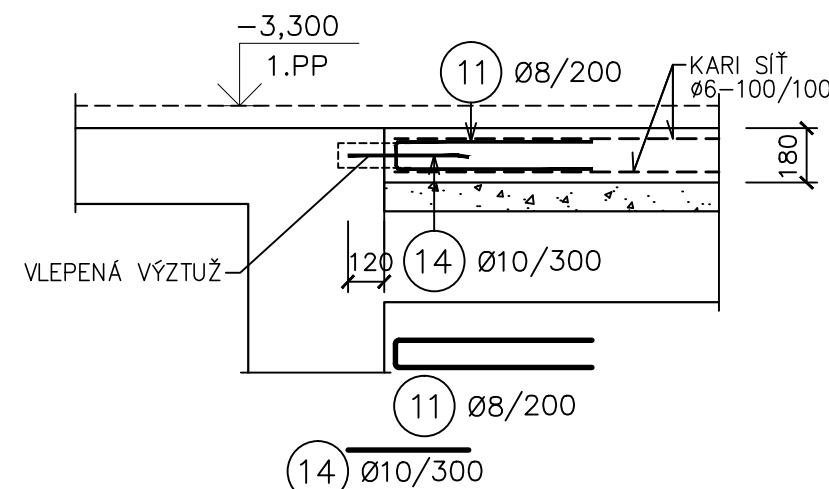
ZNAČENÍ ŘEZU VIZ V.Č. 11



11) 08/200



-3,300



TL. 180 mm - cca 240 m2

VYZTUŽENÍ: 2x KARI SÍŤ Ø6-100/100

(1x PŘI SPODNÍM + 1x HORNÍM LÍCI DESKY)

– DISTANČNÍ PRVKY DLE ZVYKLOSTÍ DODAVATELE

BETON: ČSN EN 206+A1 a ČSN P 73 2404

C 25/30 - XC2 - Cl 0.4 - Dmax 22mm - S3


VÝZTUŽ: B500

KRYTÍ: 35 mm

Objednatel	<b>OBEK SERVIS a.s.</b> <b>Panelová 289/6</b> <b>190 15 Praha 9 - Satalice</b>
------------	--

Koordinace stavby a profesí		JTSK, Bpv  SO01 1.NP ±0,00=229,16 m n.n.
Koordinace stavby a technologie		
Statik	Ing. Michal Bezruč	

Hlavní projektant	Vedoucí projektant	Vypracoval	Kontroloval	
	Ing. Michal Bezruč	Ing. Kamila Polášková		
Oprávněná osoba kooperanta:				číslo zakázky:

Hlavní projektant		Vedoucí projektant		Výpracoval		Kontroloval		<div><div>s-projekt plus, a.s. projektová a inženýrská činnost Tř. T. Bati 508      762 73 Zlín tel.: +420 577 594 111, fax: +420 577 212 055 www.s-projekt.cz      atelier@s-projekt.cz</div></div>			
Ing. arch. Jiří Soukal											
stavba:								HIP			
"OKO" Zlín - Tř. T. Bati modernizace objektu č.p. 508 a č.p. 5682								Ing.arch. J. Soukal			
								číslo zakázky	19-4180-217		
								stupeň dokumentace	DPS		
								datum 1.vydání	03/2020		
objekt: SO 01 Objekt A - č.p. 508								měřítka	1:25	formát	4 A4
profese: D1.2 - KONSTRUKČNĚ-STAVEBNÍ ŘEŠENÍ								datum revize:		výtlisk číslo:	
obsah:											
VÝZTUŽ ZÁKLADŮ A PODL. DESKY-SCHÉMA											
název dig.souboru:		číslo výkresu:				číslo revize:					
SO01_D12_21_v-zakl_0.dwg		SO01		D1.2		21		0			