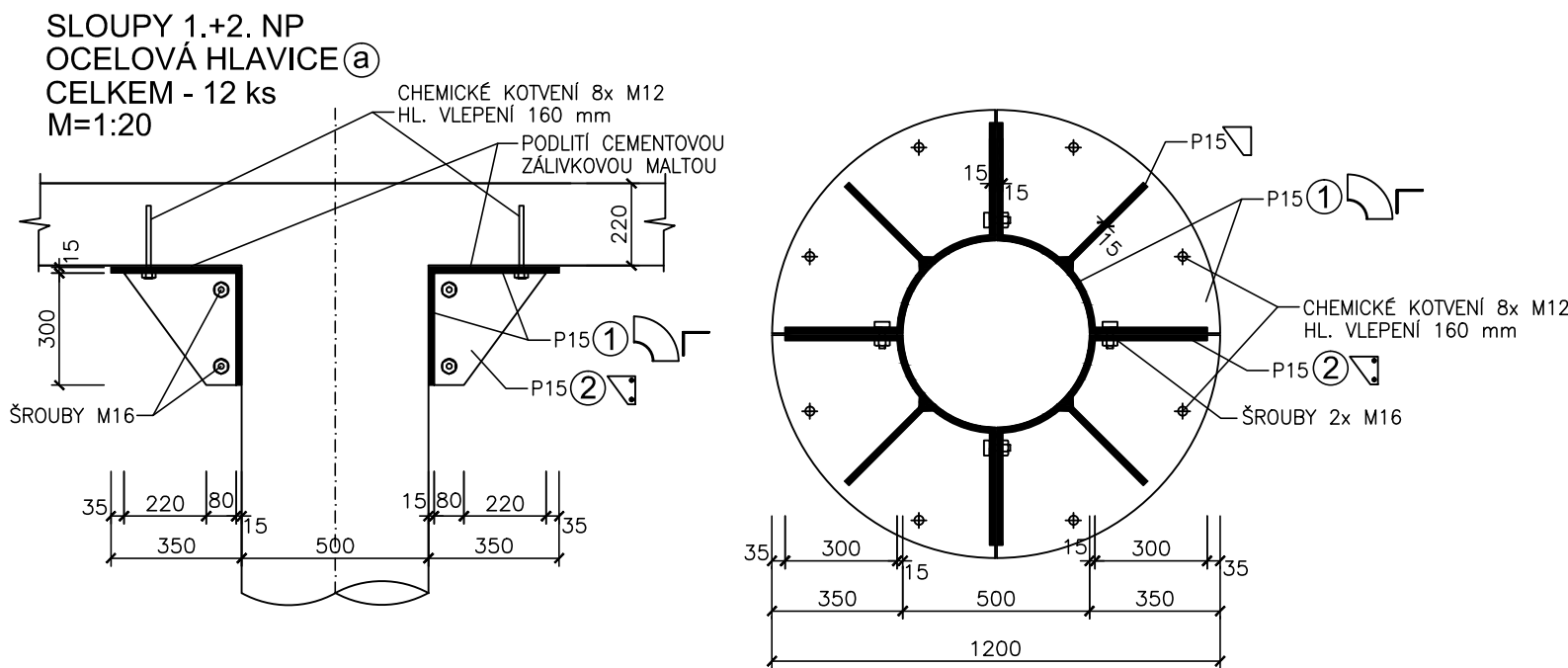
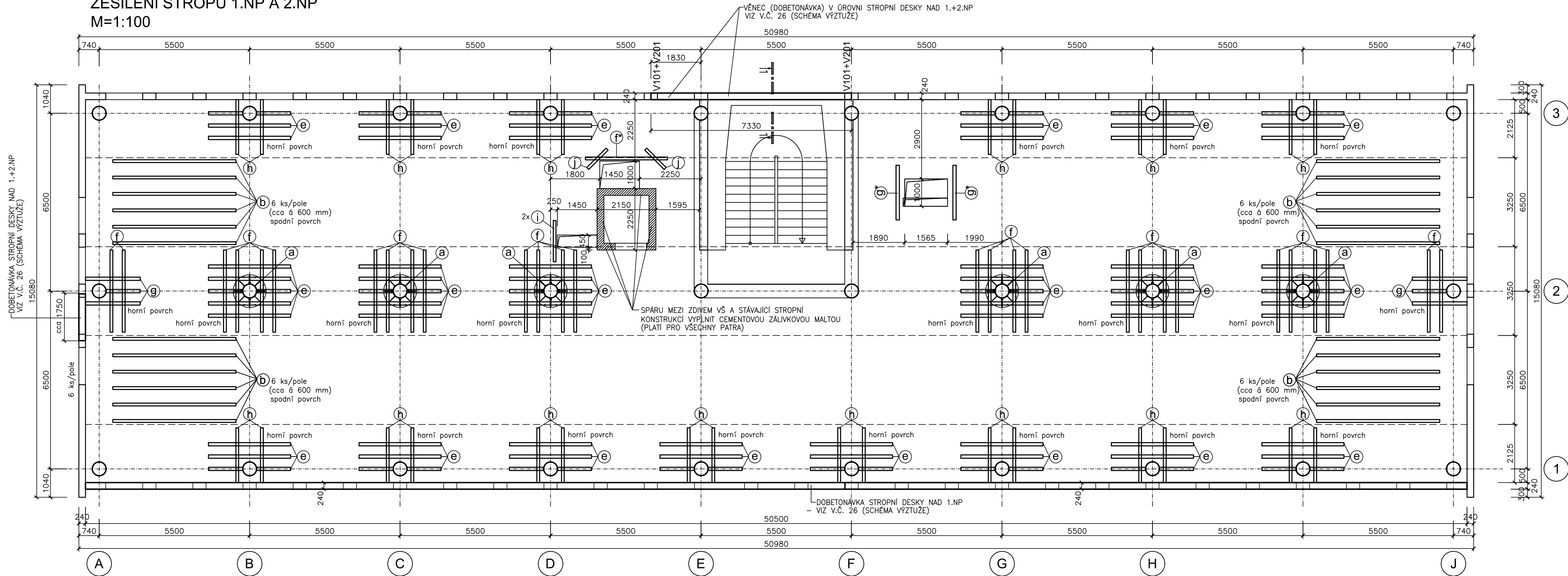
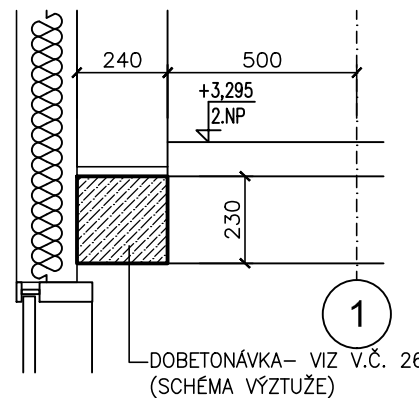


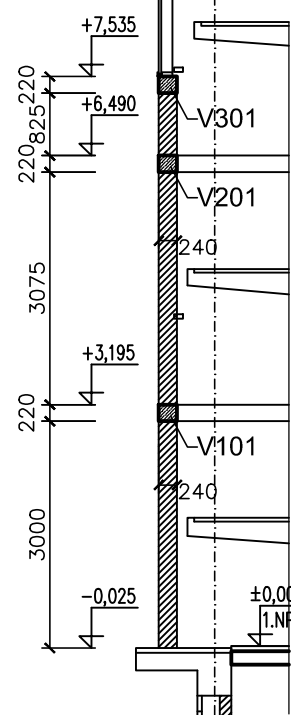
ZESÍLENÍ STROPŮ 1.NP A 2.NP
M=1:100



ŘEZ 1-1
DOBETONÁVKA STROPNÍ DESKY NAD 1.NP
(VÝCHODNÍ FASÁDA)
CELKEM - 45,5 bm
M=1:20



ŘEZ 1-1
M=1:100



VÝPIS OCELI

POL. ČÍSLO	NÁZEV PRVKU	ROZMĚRY /mm/			HMOTNOST kg/m²	HMOTNOST kg/ks	POČET ks	CELK. HMOTN. kg
		B	H	L				
1	PLOTNA P15					28,30+14,70	4	172,00
2	VÝZTUHY P15					6,80	3	20,40
hmotnost 1 hlavice								192,40 kg
hmotnost celkem					+20% NA SPOJOVACÍ MATERIÁL			230,88 kg
hmotnost 12 hlavice					230,88 kg x 12 ks			2 770,56 kg

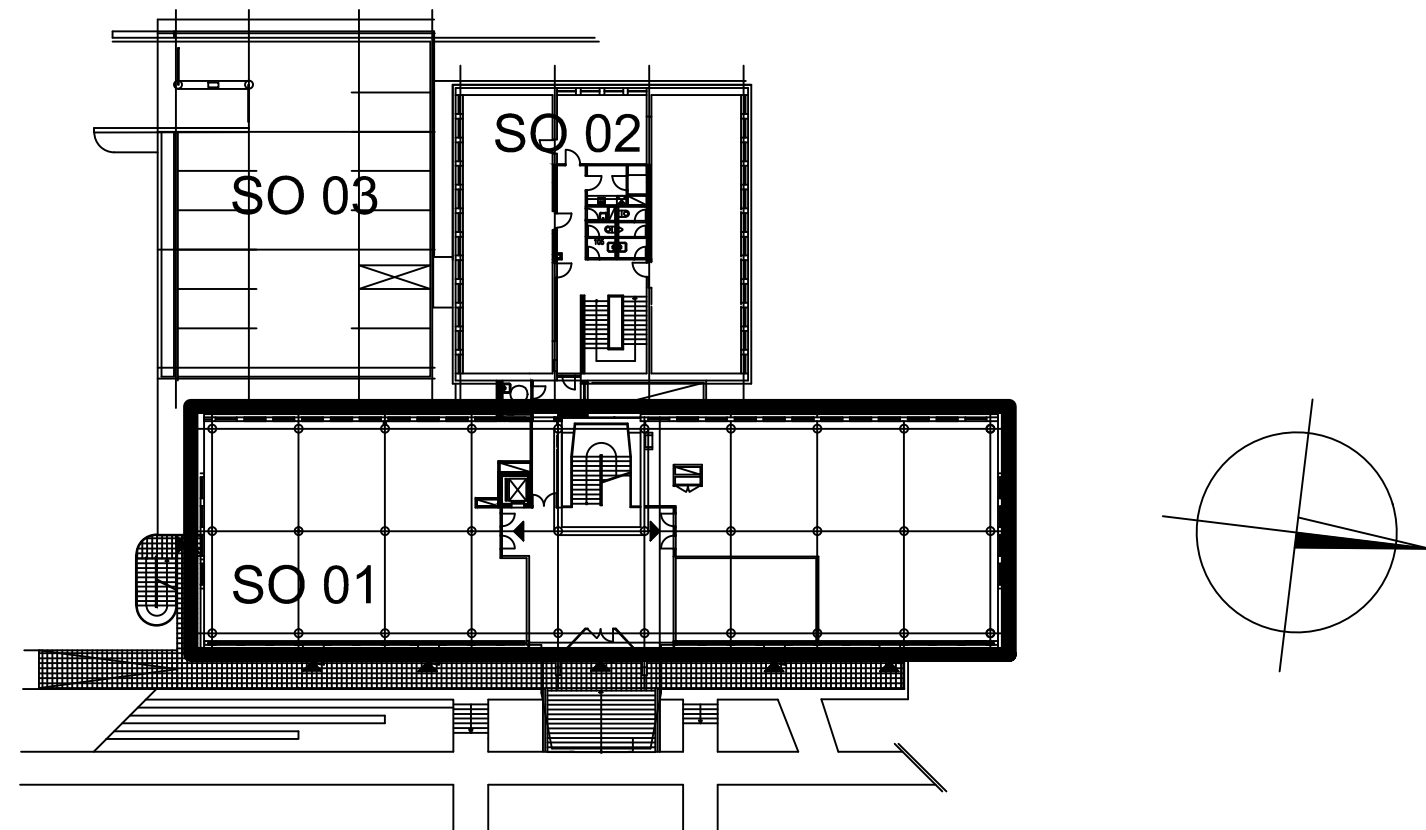
STROP NAD 1.+2. NP
VÝPIS UHLÍKOVÝCH LAMEL:

spodní povrch	①	UHLÍKOVÁ LAMELA TYP S 100 x 1,4 DL. 4,5 m, 6 ks NA POLE, CELKEM 24 x 2 = 48 ks
horní povrch	②	UHLÍKOVÁ LAMELA TYP M 120 x 1,4 DL. 3,0 m, CELKEM 72 x 2 = 144 ks
horní povrch	③	UHLÍKOVÁ LAMELA TYP M 100 x 1,4 DL. 3,0 m, CELKEM 28 x 2 = 56 ks
horní povrch	④	UHLÍKOVÁ LAMELA TYP M 120 x 1,4 DL. 2,0 m, CELKEM 6 x 2 = 12 ks
horní povrch	⑤	UHLÍKOVÁ LAMELA TYP M 100 x 1,4 DL. 2,0 m, CELKEM 28 x 2 = 56 ks
spodní+horní povrch	⑥	UHLÍKOVÁ LAMELA TYP M 100 x 1,4 DL. 1,5 m, CELKEM 2 x 2 = 4 ks
spodní+horní povrch	⑦	UHLÍKOVÁ LAMELA TYP M 100 x 1,4 DL. 1,0 m, CELKEM 4 x 2 = 8 ks
spodní+horní povrch	⑧	UHLÍKOVÁ LAMELA TYP M 100 x 1,4 DL. 3,0 m, CELKEM 2 x 2 = 4 ks
spodní+horní povrch	⑨	UHLÍKOVÁ LAMELA TYP M 120 x 1,4 DL. 2,0 m, CELKEM 4 x 2 = 8 ks

SLOUPY 1.NP:
ZESÍLENÍ UHLÍKOVOU TKANINOU TYPU "G"
CELKEM - 6 ks

Nově doplňované monolitické konstrukce:
BETON: ČSN EN 206+A1 a ČSN P 73 2404
- MONOLITICKÉ KONSTRUKCE HORNÍ STAVBY
C 25/30 - XC1 - CI 0,4 - Dmax 22mm - S3
OCEL: S 235
Třída provedení OK: EXC2

Revize	Datum	Popis změny	Vypracoval	Kontroloval
01				
02				



Objednatel	OBEK SERVIS a.s. Panelová 289/6 190 15 Praha 9 - Satalice			
------------	--	--	--	--

Koordinace stavby a profese		JTSK, Bpv
Koordinace stavby a technologie		SO01 1.NP ±0,00=229,16 m n.m.
Statik	Ing. Michal Bezruč	

Hlavní projektant	Vedoucí projektant	Vypracoval	Kontroloval	
	Ing. Michal Bezruč	Ing. Kamila Polášková		
Oprávněná osoba kooperanta:				číslo zakázky:

Hlavní projektant	Vedoucí projektant	Vypracoval	Kontroloval	 <div>s-projekt plus, a.s. projektová a inženýrská činnost Tř. T. Bati 508 762 73 Zlín tel.: +420 577 594 111, fax: +420 577 212 055 www.s-projekt.cz atelier@s-projekt.cz</div>	
Ing. arch. Jiří Soukal					
stavba: "OKO" Zlín - Tř. T. Bati modernizace objektu č.p. 508 a č.p. 5682					
objekt: SO 01 Objekt A - č.p. 508				HIP	Ing.arch. J. Soukal
profese: D1.2 - STAVEBNĚ KONSTRUKČNÍ ŘEŠENÍ				číslo zakázky	19-4180-217
obsah: 1.NP A 2.NP-ZESÍLENÍ SLOUPŮ A STROPŮ				stupeň dokumentace	DPS
				datum 1.vydání	03/2020
název dig.souboru:				měřítko	1:100
SO01_D12_14_np0102_0.dwg				formát	5 A4
číslo výkresu:				datum revize:	výtisk číslo:
SO01				číslo revize:	
D1.2					
14					0