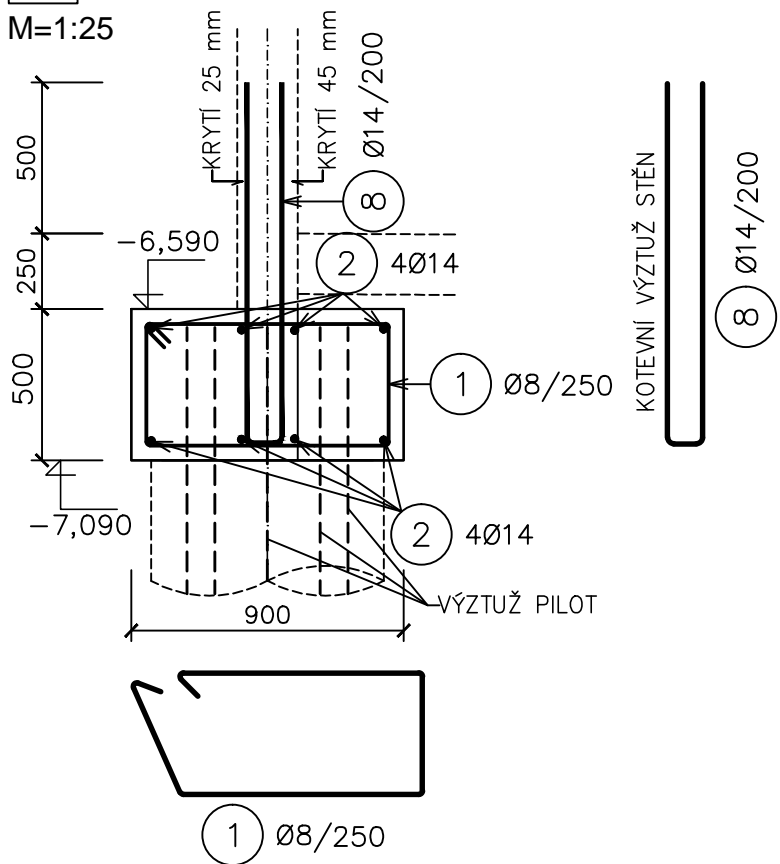


ZÁKLADOVÝ PAS

[ZP1] -53,9 bm

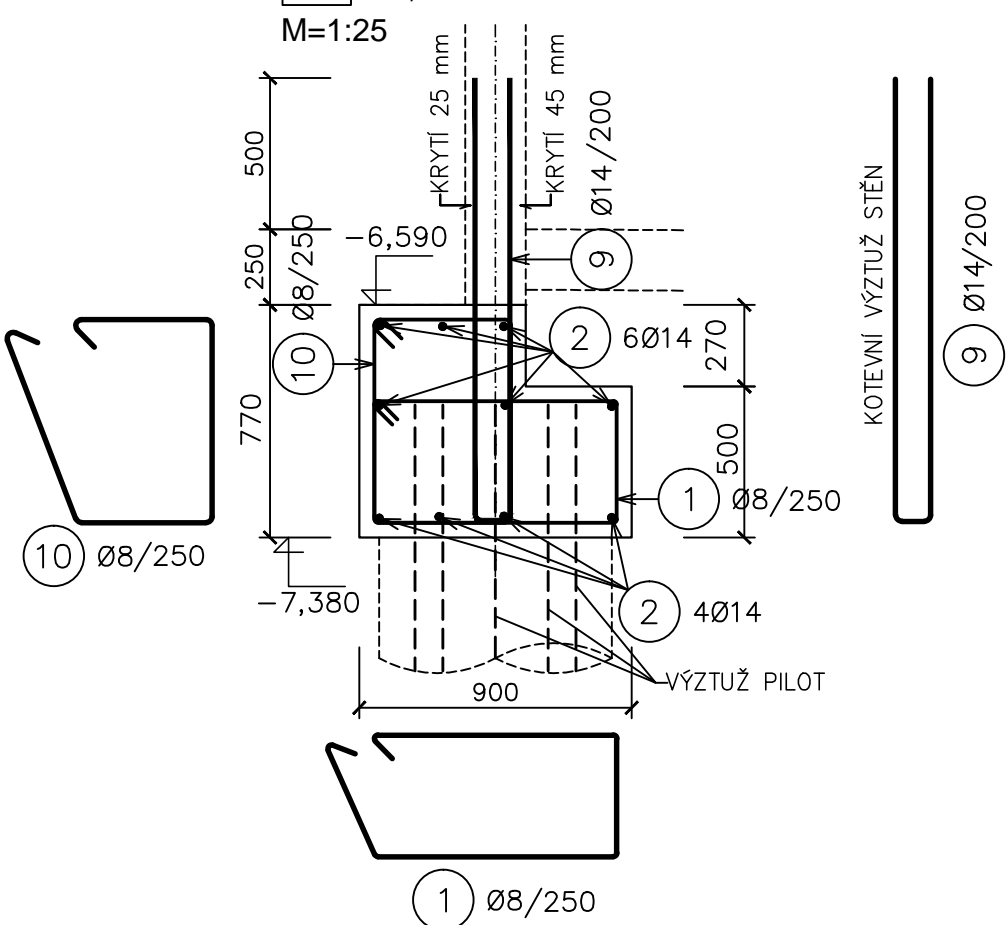
M=1:25



ZÁKLADOVÝ PAS

[ZP2] -23,1 bm

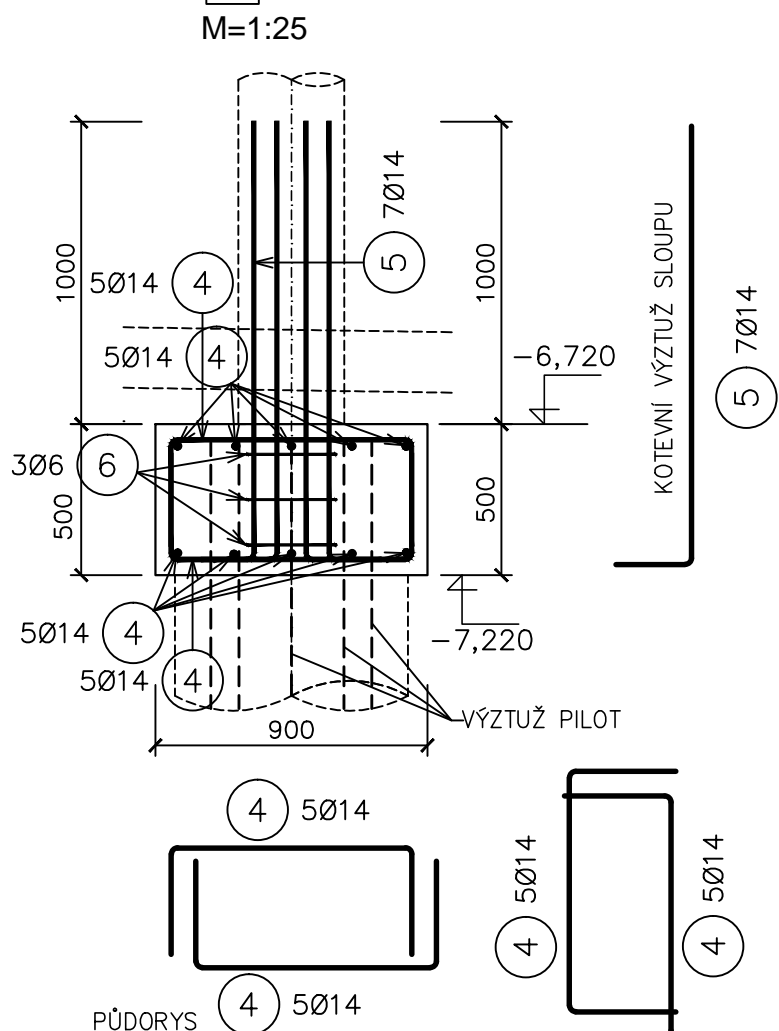
M=1:25



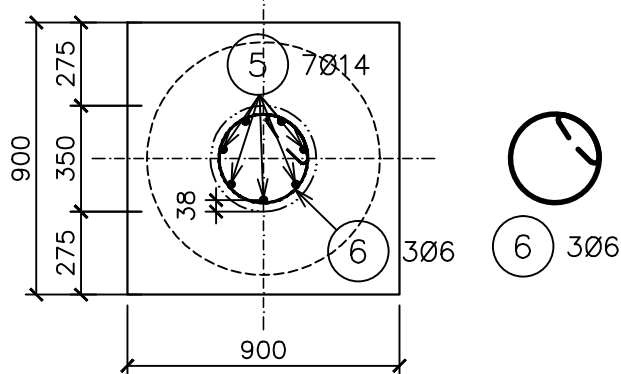
HLAVICE PILOTY

[HP] -6 ks

M=1:25



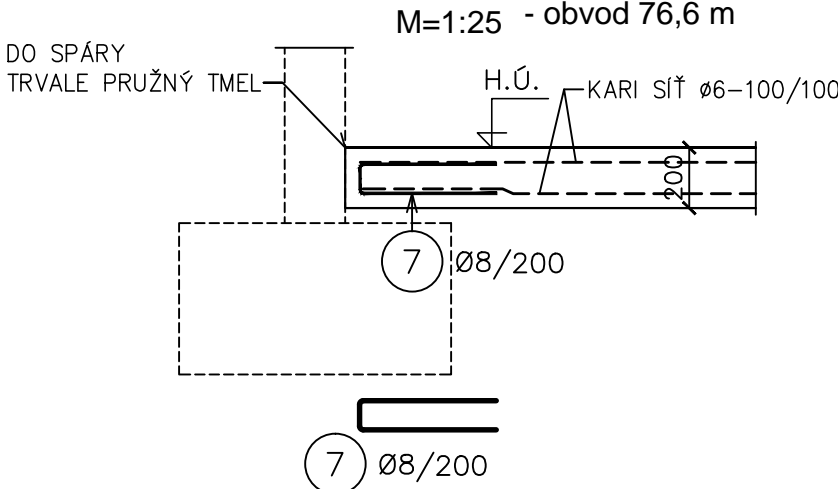
PŮDORYS
KOTEVNÍ VÝZTUŽ SLOUPU



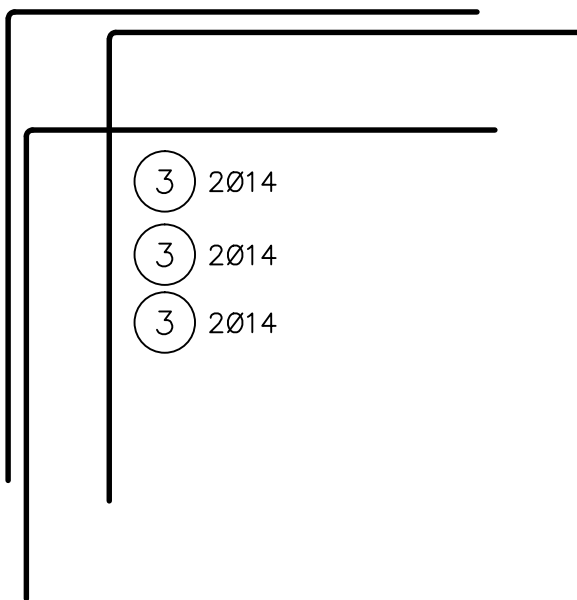
PODLAHOVÁ DESKA

[PD002] - plocha 354,2 m2

M=1:25 - obvod 76,6 m



ROHOVÉ PŘÍLOŽKY
PO VÝŠCE ZÁKL. PASŮ

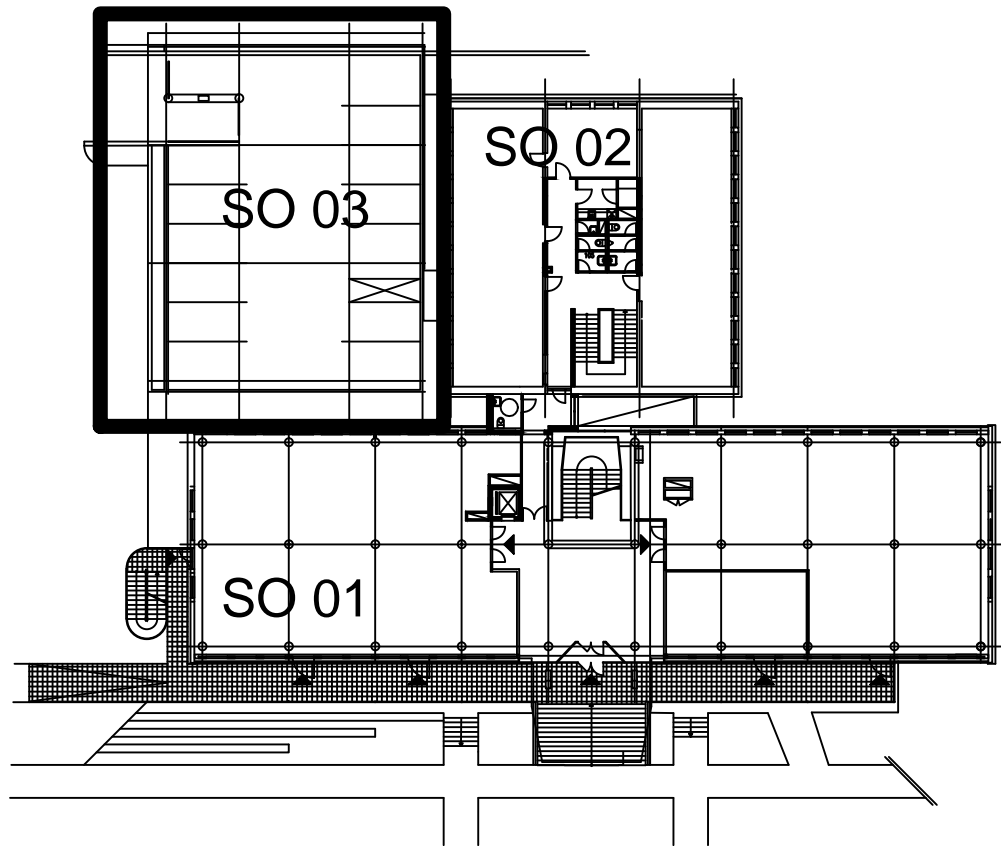



POZNÁMKA:

- DÉLKA VÝZTUŽE JE KÓTOVÁNA OSOVĚ.
- DISTANČNÍ PRVKY DLE ZVYKLOSTÍ DODAVATELE

BETON: ČSN EN 206+A1 a ČSN P 73 2404
C 25/30 - XC2, XA1 - CI 0.4 - Dmax 22mm - S3
VÝZTUŽ: B500
KRYTÍ: 45 mm

Revize	Datum	Popis změny	Vypracoval	Kontroloval
01				
02				



Objednatel OBEK SERVIS a.s. Panelová 289/6 190 15 Praha 9 - Satalice				
Koordinační stavby a profese		JTSK, Bpv		
Koordinační stavby a technologie		SO01 1.NP ±0,00=229,16 m n.m.		
Statik		Ing. Michl Bezruč		
Hlavní projektant	Vedoucí projektant	Vypracoval	Kontroloval	
	Ing. Michal Bezruč	Ing. Kamila Polášková		
Oprávněná osoba kooperanta:			číslo zakázky:	
Hlavní projektant	Vedoucí projektant	Vypracoval	Kontroloval	
Ing. arch. Jiří Soukal			 s-projekt plus, a.s. projektová a inženýrská činnost Tř. T.Bati 508 762 73 Zlín tel.: +420 577 594 111, fax: +420 577 212 055 www.s-projekt.cz atelier@s-projekt.cz	
stavba: "OKO" Zlín - Tř. T. Bati modernizace objektu č.p. 508 a č.p. 5682			HIP Ing.arch. J. Soukal	
objekt: SO 03 Objekt C - podzemní parkoviště			číslo zakázky	19-4180-217
profese: D1.2 - STAVEBNĚ KONSTRUKČNÍ ŘEŠENÍ			stupeň dokumentace	DPS
obsah: VÝZTUŽ ZÁKLADŮ A PODL. DESKY-SCHÉMA			datum 1.vydání	02/2020
název dig.souboru:			měřítko 1:25	formát 3 A4
SO03_D12_22_v-zakl-podl_0.dwg			datum revize:	výtisk číslo:
číslo výkresu:			datum revize:	
SO03			0	
D1.2				
22				