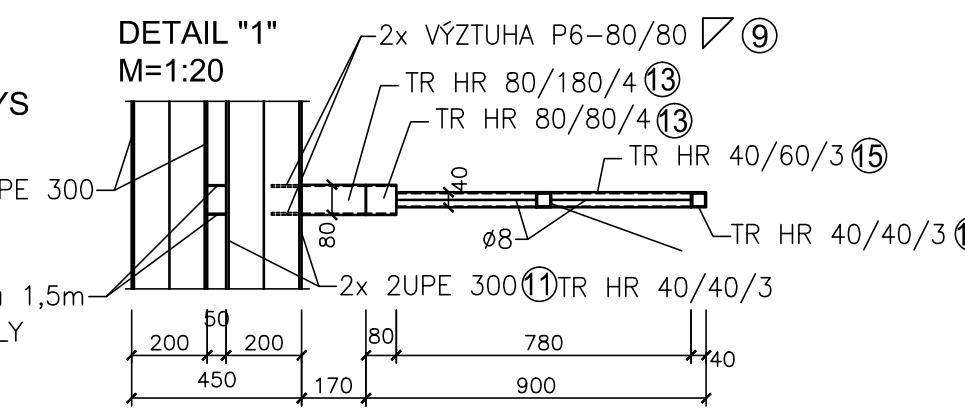
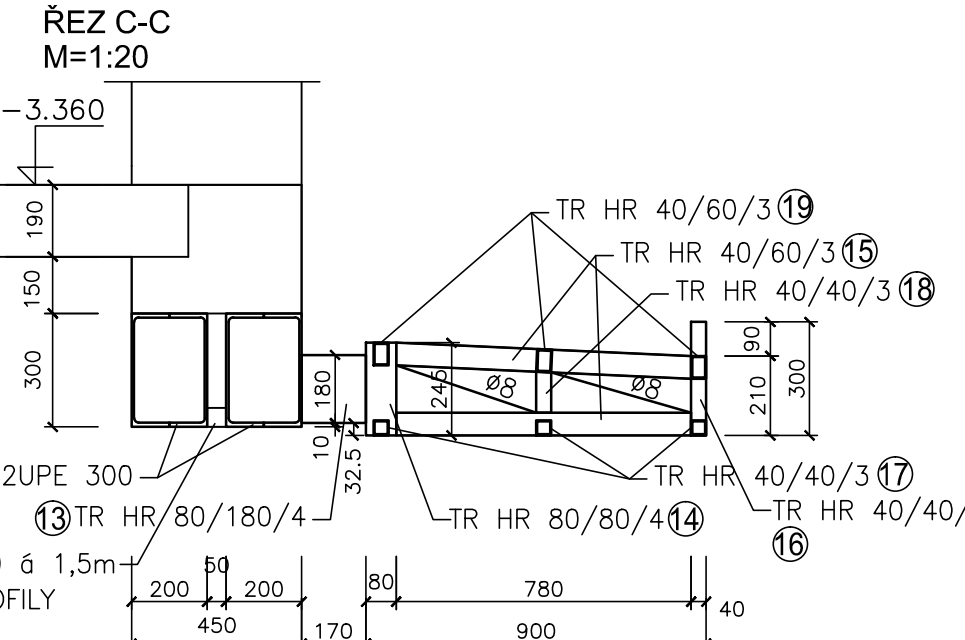
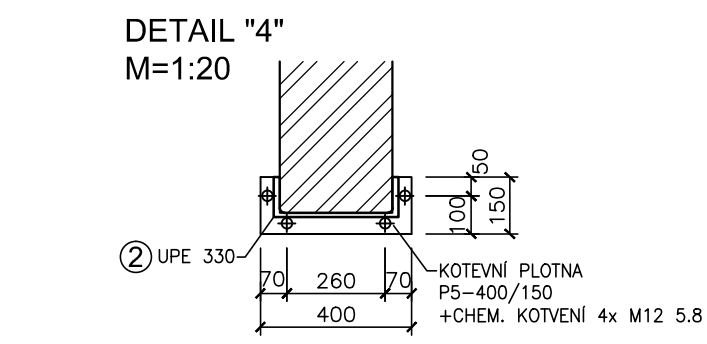
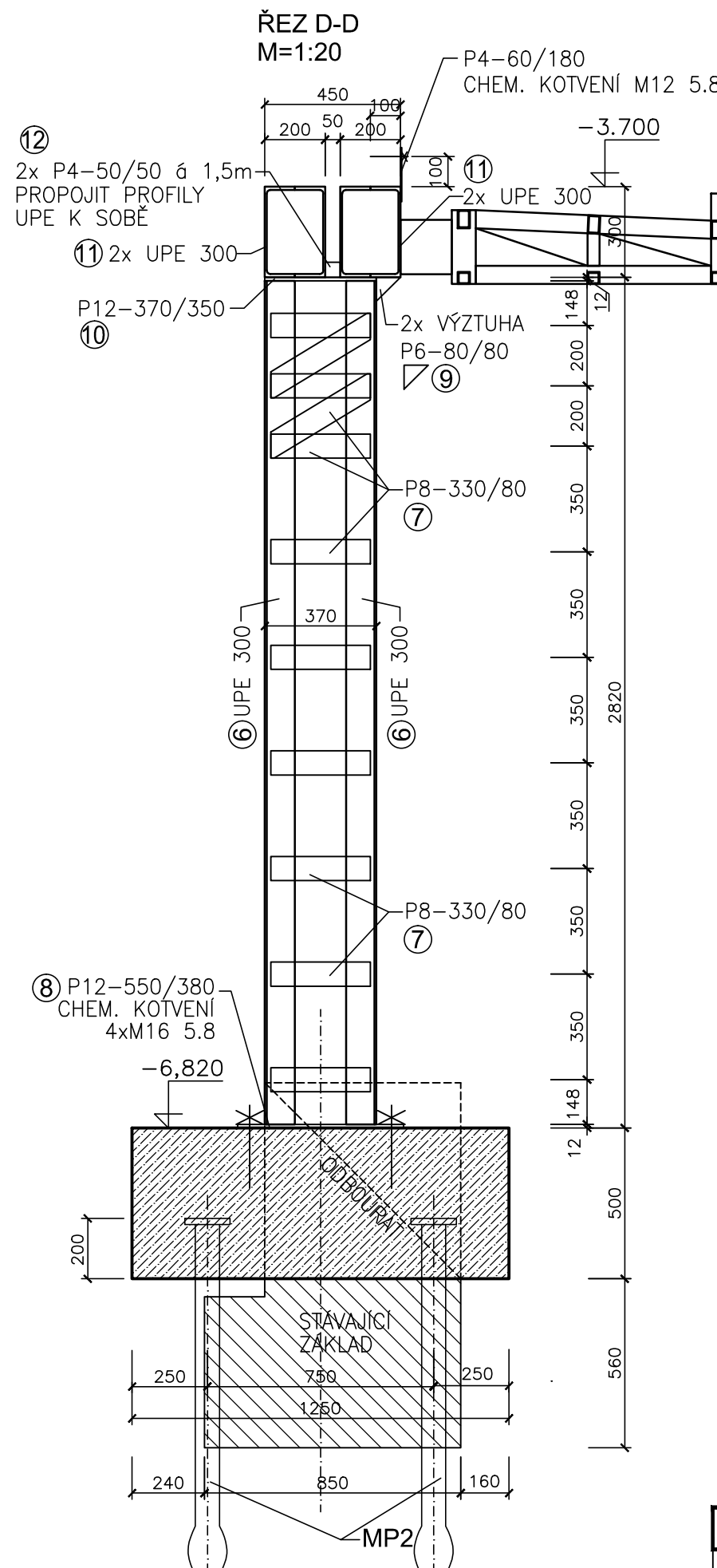
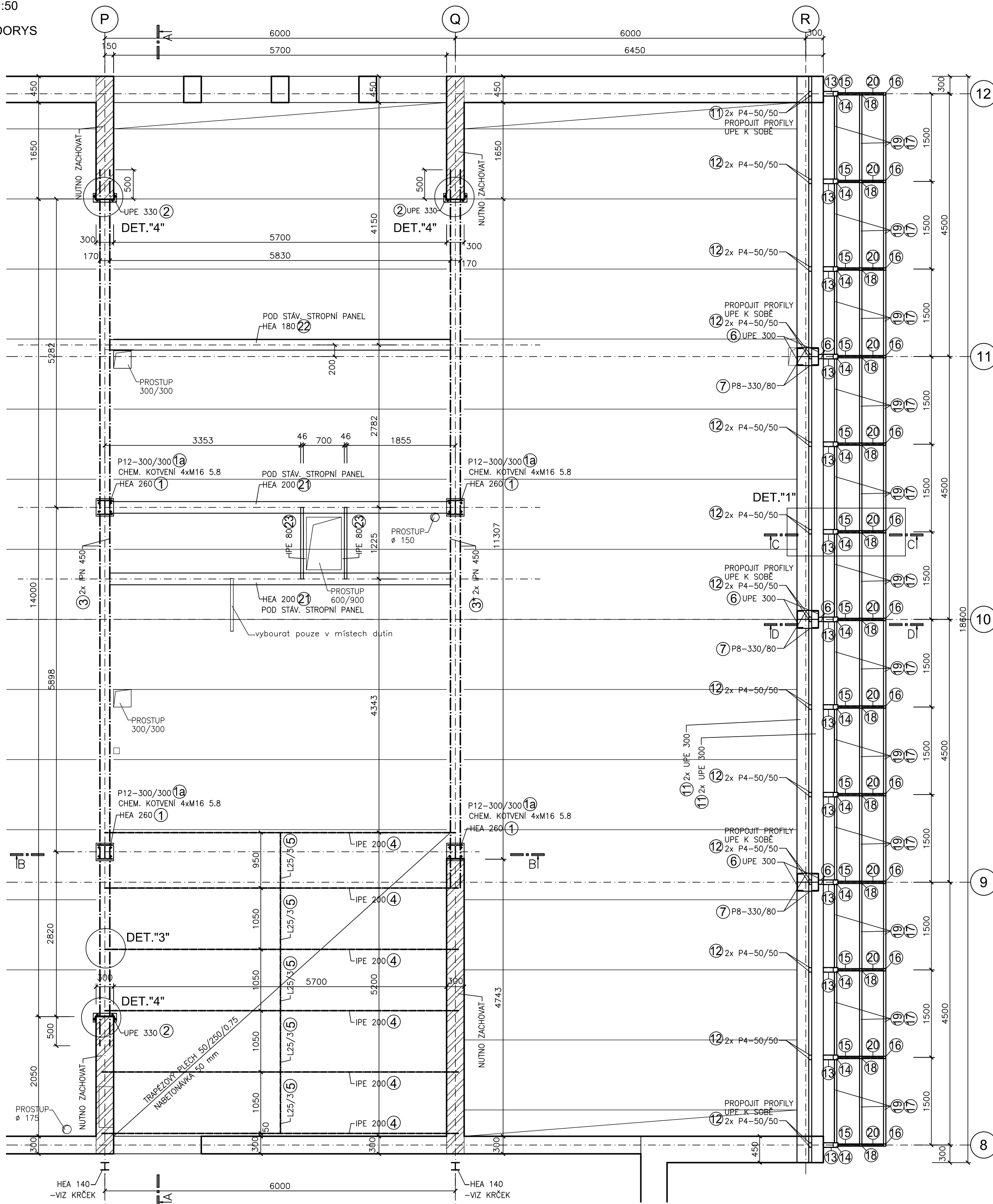
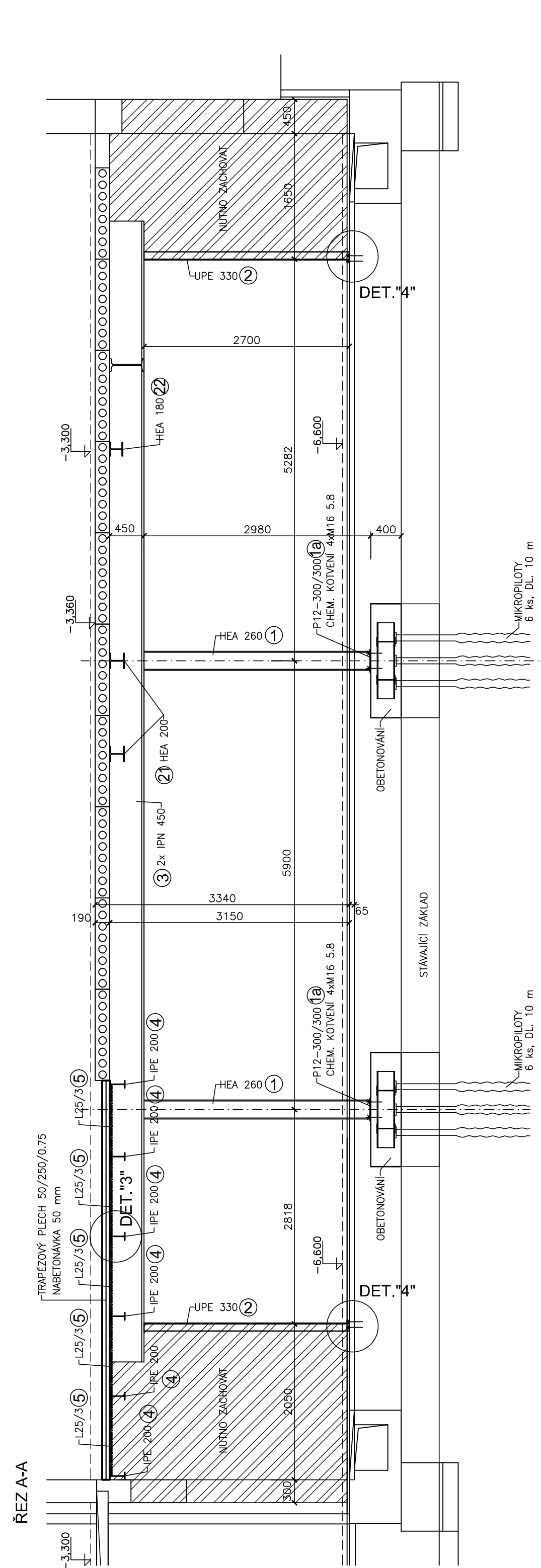


OCELOVÁ KONSTRUKCE 2.PP
M=1:50

PŮDORYS

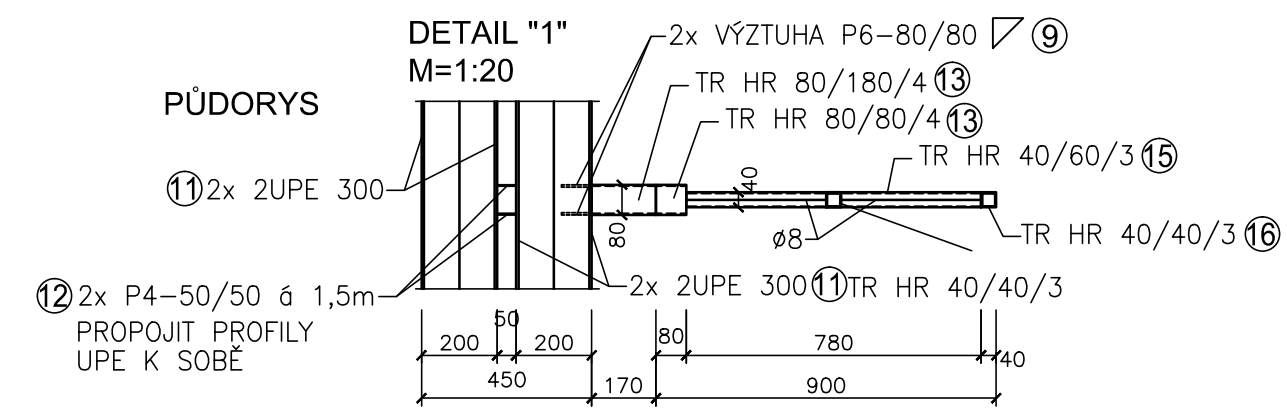
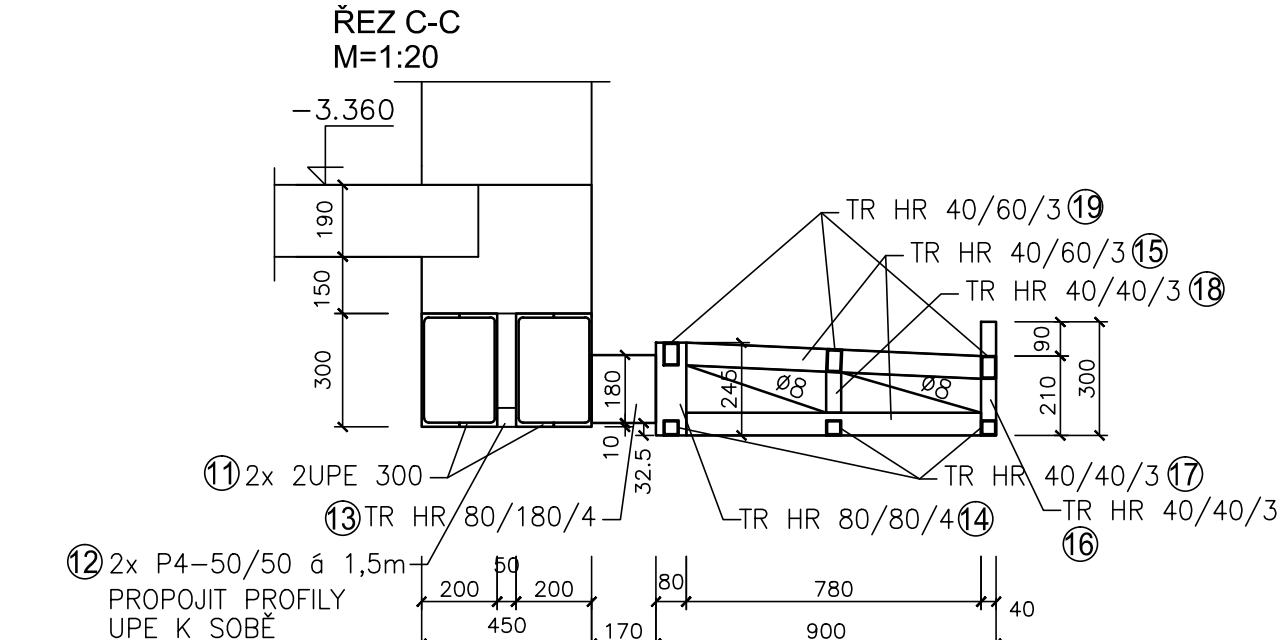
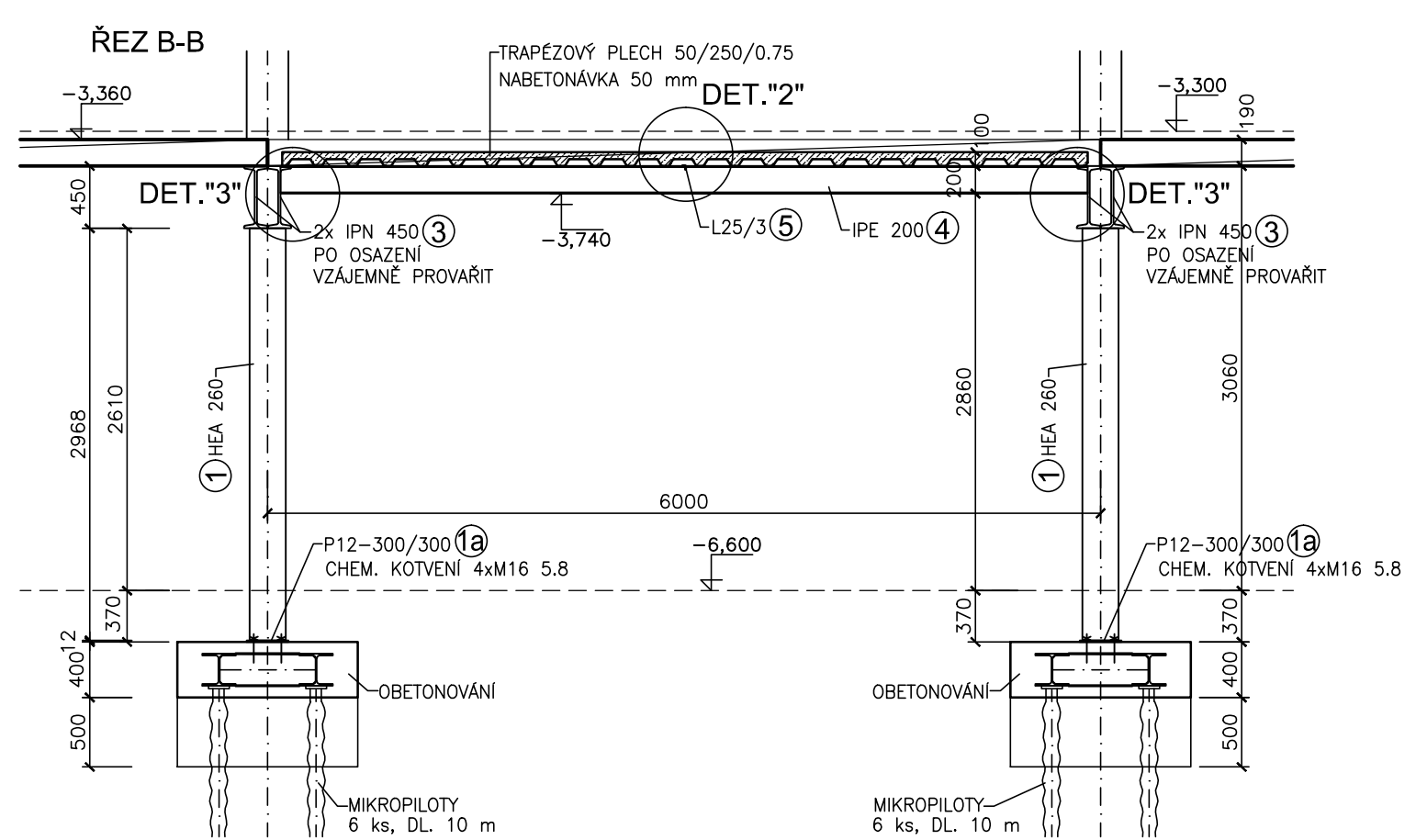
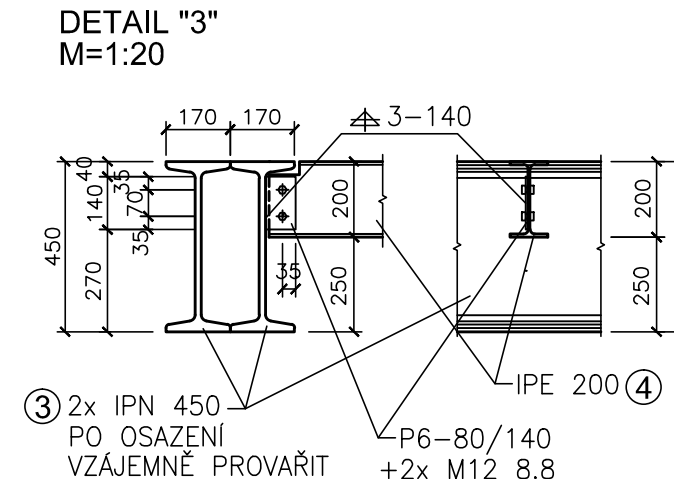
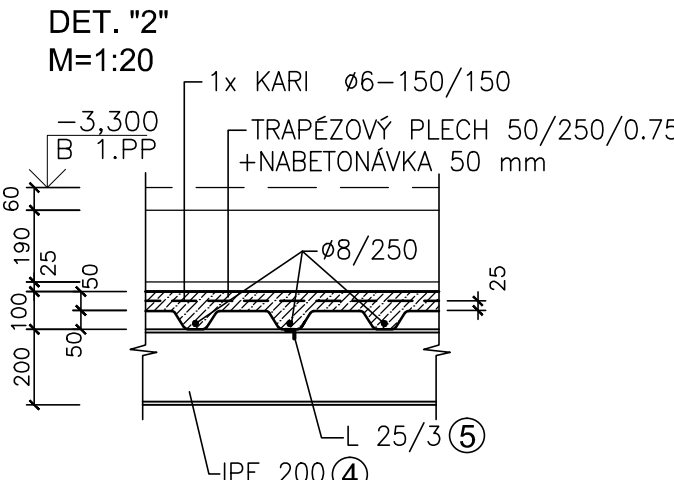
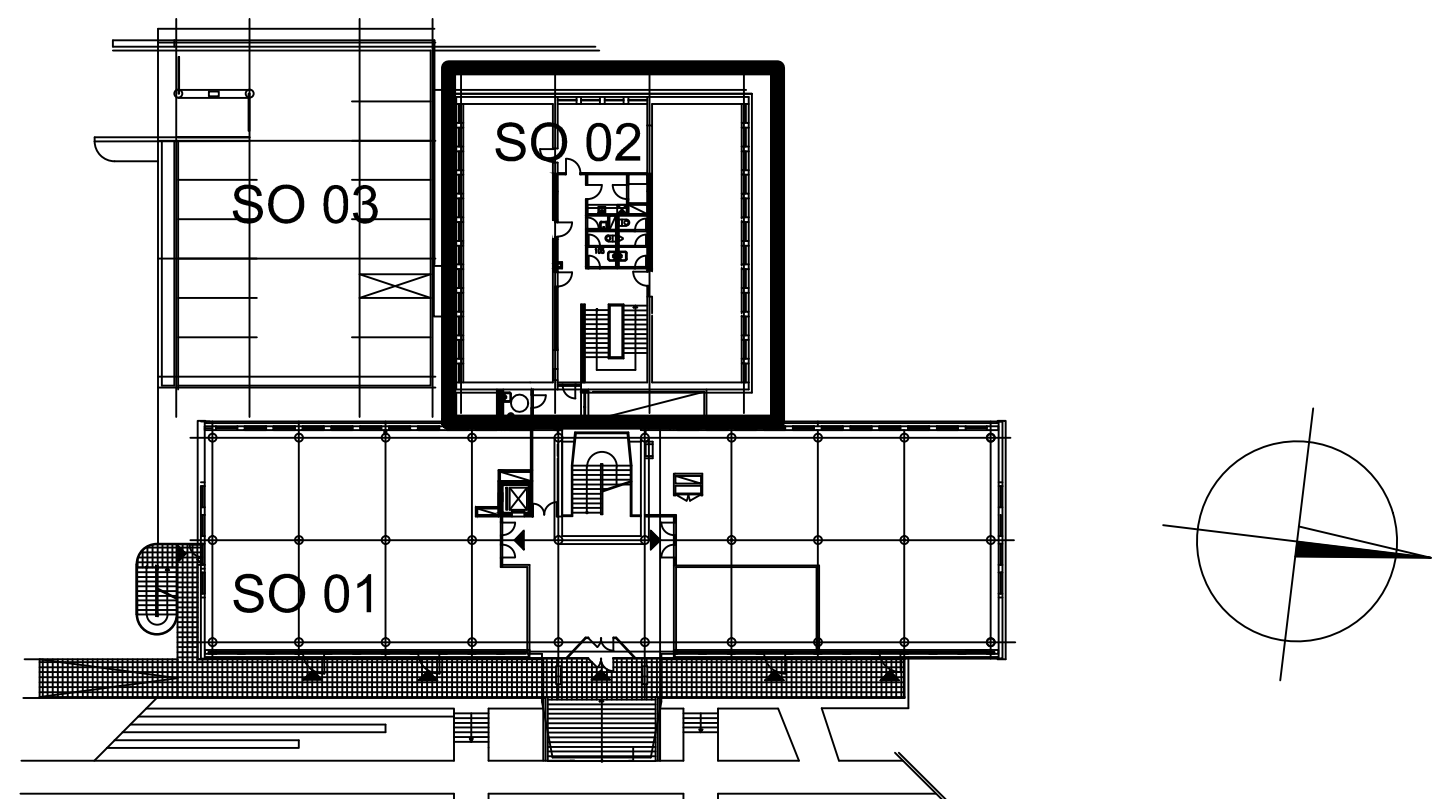


VÝPIS OCELI

| POL. ČÍSLO | NÁZEV PRVKU | ROZMĚRY /mm/ | | | HMOTNOST kg/m | HMOTNOST kg/ks | POČET ks | CELK. HMOTN. kg |
|-----------------|---------------------------------|--------------|-----|--------------|---------------|----------------|---|-----------------|
| | | B | H | L | | | | |
| 1 | SLOUP HEA 260 - S235 | 260 | 250 | 2970 | 68,20 | 202,56 | 4 | 810,24 |
| 1a | KOTVENÍ PLOTNA P12-300/300 | 300 | 12 | 300 | | 8,48 | 4 | 33,92 |
| 2 | SLOUP UPE 330 - S235 | 105 | 330 | 2700 | 53,20 | 143,64 | 3 | 430,92 |
| 3 | PŘEKLAD 2x IPN 450 - S235 | 340 | 450 | celkem 15000 | 2x115,00 | 3450,00 | 1 | 3450,00 |
| 3a | PŘEKLAD 2x IPN 450 - S235 | 340 | 450 | celkem 12300 | 2x115,00 | 2929,00 | 1 | 2829,00 |
| 4 | NOSNÍK IPE 200 - S235 | 100 | 200 | 6100 | 22,40 | 136,64 | 6 | 820,84 |
| 5 | ZTUŽENÍ L 25/3 - S235 | 25 | 25 | 5,3m | 1,12 | | | 6,00 |
| 6 | SLOUP UPE 300 - S235 | 100 | 300 | 2796 | 44,40 | 124,15 | 6 | 744,90 |
| 7 | PÁSOVINA SLOUPU P8-80 | 80 | 8 | 22,0m | 5,03 | | | 110,66 |
| 8 | KOTVENÍ PLOTNA P-12-550/380 | 380 | 12 | 550 | | 19,69 | 3 | 59,07 |
| 9 | VÝZTUHA P6-80/80 | 80 | 6 | 80 | | 0,15 | 6 | 0,90 |
| 10 | ROZMÁSEČI PLOTNA P12-370/350 | 370 | 12 | 350 | | 12,20 | 3 | 36,60 |
| 11 | PŘEKLAD 2x UPE 300 - S235 | 200 | 300 | celkem 18600 | 2x44,40 | 1651,68 | 2 | 3303,36 |
| 12 | PROPOJOVACÍ PÁSOVINA P4-50/50 | 50 | 4 | 50 | | 0,08 | 26 | 2,08 |
| 13 | KONZOLA TR HR 80/180/4 | 80 | 180 | 170 | 15,04 | 2,56 | 13 | 33,28 |
| 14 | STOJNA KONZOLY TR HR 80/80/4 | 80 | 80 | 245 | 9,50 | 2,33 | 13 | 30,29 |
| 15 | NOSNÍK KONZOLY TR HR 40/60/3 | 40 | 60 | 780 | 4,39 | 3,43 | 26 | 89,18 |
| 16 | STOJNA KONZOLY TR HR 40/40/3 | 40 | 40 | 300 | 3,41 | 1,03 | 13 | 13,39 |
| 17 | MEZILEHLÉ NOSNÍKY TR HR 40/40/3 | 40 | 40 | 54 bm | 3,41 | | | 184,14 |
| 18 | STOJNA KONZOLY TR HR 40/40/3 | 40 | 40 | 110 | 3,41 | 0,38 | 13 | 4,94 |
| 19 | MEZILEHLÉ NOSNÍKY TR HR 40/60/3 | 40 | 60 | 54 bm | 4,39 | | | 237,06 |
| 20 | DIAGONÁLA ø 8 | ø 8 | 8 | 11 bm | 0,13 | | | 1,43 |
| 21 | NOSNÍK HEA 200 | 200 | 190 | 5850 | 42,30 | 247,46 | 2 | 494,92 |
| 22 | NOSNÍK HEA 180 | 180 | 171 | 5850 | 35,50 | 207,68 | 1 | 207,68 |
| 23 | NOSNÍK IPE 80 | 46 | 80 | 1225 | 6,00 | 7,35 | 2 | 14,70 |
| hmotnost | | | | | | | 13 949,50 kg | |
| hmotnost celkem | | | | | | | +20% NA SPOJOVACÍ MATERIÁL 16 739,40 kg | |

Nově doplňované monolitické konstrukce:
BETON: ČSN EN 206+A1 a ČSN P 73 2404
- MONOLITICKÉ ZÁKLADOVÉ KONSTRUKCE
C 25/30 - XC2 - Cl 0.4 - Dmax 22mm - S3
- MONOLITICKÉ KONSTRUKCE HORNÍ STAVBY
C 25/30 - XC1 - Cl 0.4 - Dmax 22mm - S3
OCEL: S 235
TRAPÉZOVÝ PLECH: S 320; 50/250/0.75
Třída provedení OK: EXC2
Povrchová úprava OK: nátěr pro stupeň korozní agresivity C1 a střední životnosti nátěrového systému

| Revize | Datum | Popis změny | Vypracoval | Kontroloval |
|--------|-------|-------------|------------|-------------|
| 01 | | | | |
| 02 | | | | |



| | | | |
|--|--|-------------------------------|-----------------------|
| Objednatel OBK SERVIS a.s. Panelová 289/6 190 15 Praha 9 - Satalice | | | |
| Koordinační stavby a profese | | JTSK, Bpv | |
| Koordinační stavby a technologie | | SO01 1.NP ±0,00=229,16 m n.m. | |
| Statik | | Ing. Michal Bezruč | |
| Hlavní projektant | | Vedoucí projektant | Kontroloval |
| | | Ing. Michal Bezruč | Ing. Kamila Polášková |
| Oprávněná osoba kooperanta: | | Číslo zakázky: | |
| Hlavní projektant | | Vedoucí projektant | Kontroloval |
| Ing. arch. Jiří Soukal | | | |
| stavba: | | HPP Ing.arch. J. Soukal | |
| "OKO" Zlín - Tr. T. Bati modernizace objektu č.p. 508 a č.p. 5682 | | číslo zakázky | 19-4180-217 |
| | | stupeň dokumentace | DPS |
| objekt: SO 02 Objekt B - č.p. 5682 | | datum 1.vydání | 02/2020 |
| profese: D1.2 - STAVEBNÍ KONSTRUKČNÍ ŘEŠENÍ | | měřítko 1:50, 1:20 | formát 8 A4 |
| obsah: 2.PP - OCELOVÉ VÝMĚNY A PŘÍSTŘEŠEK | | datum revize: | výtisk číslo: |
| název dig.souboru: SO02_D12_12_pp02_0.dwg | | číslo výkresu: SO02 | číslo revize: 0 |
| | | D1.2 | 12 |