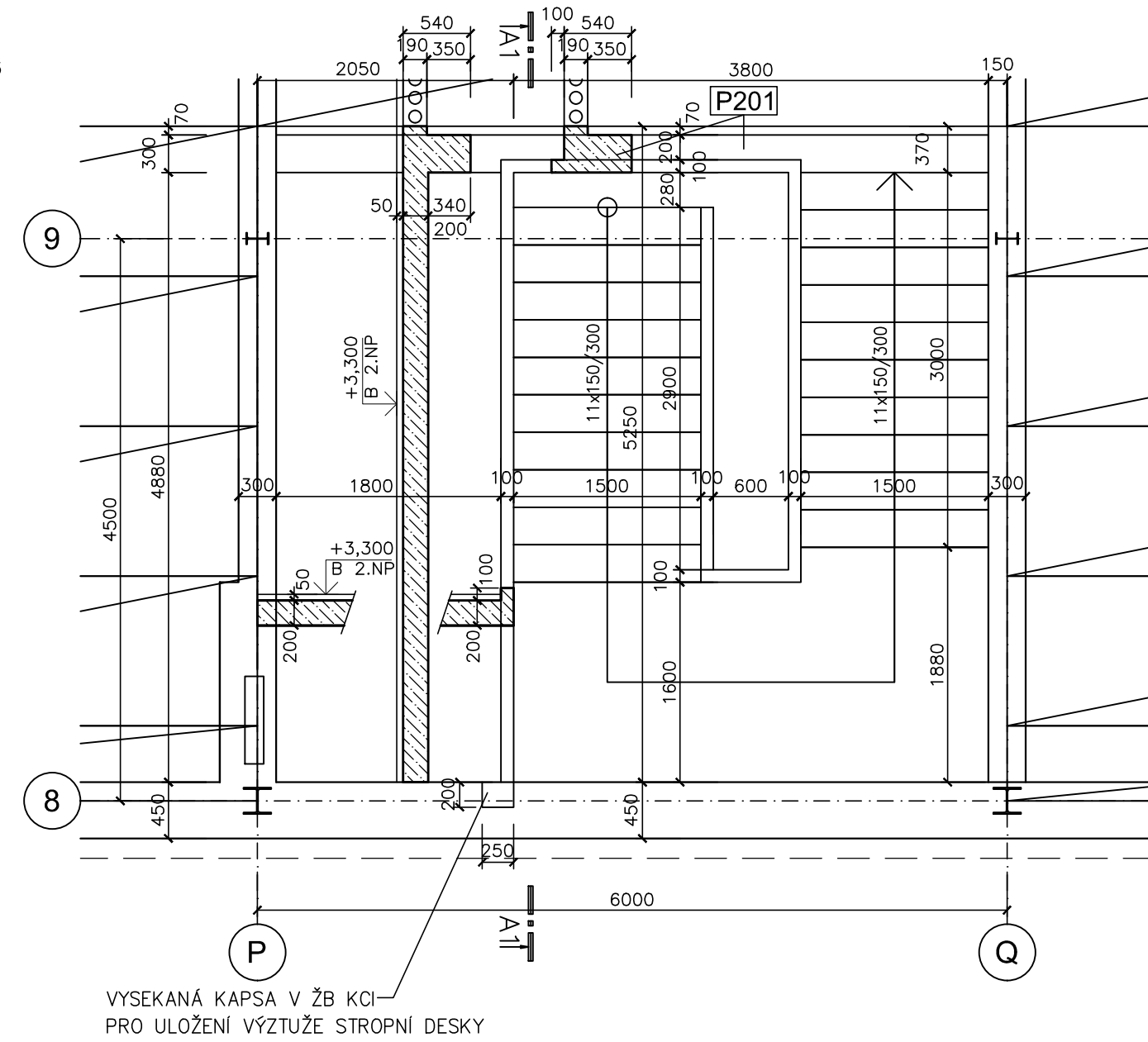


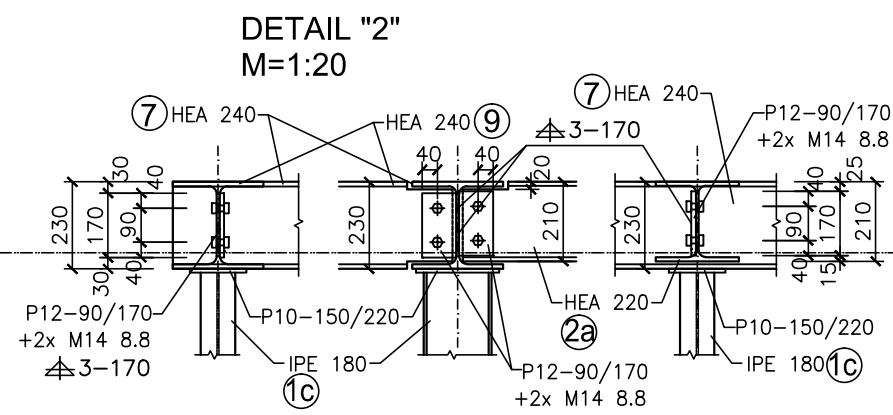
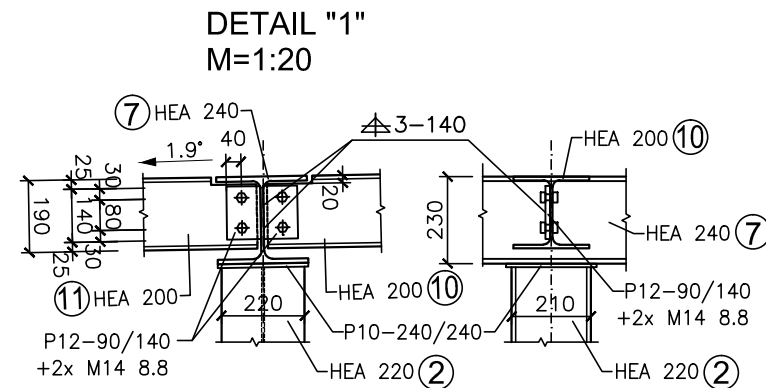
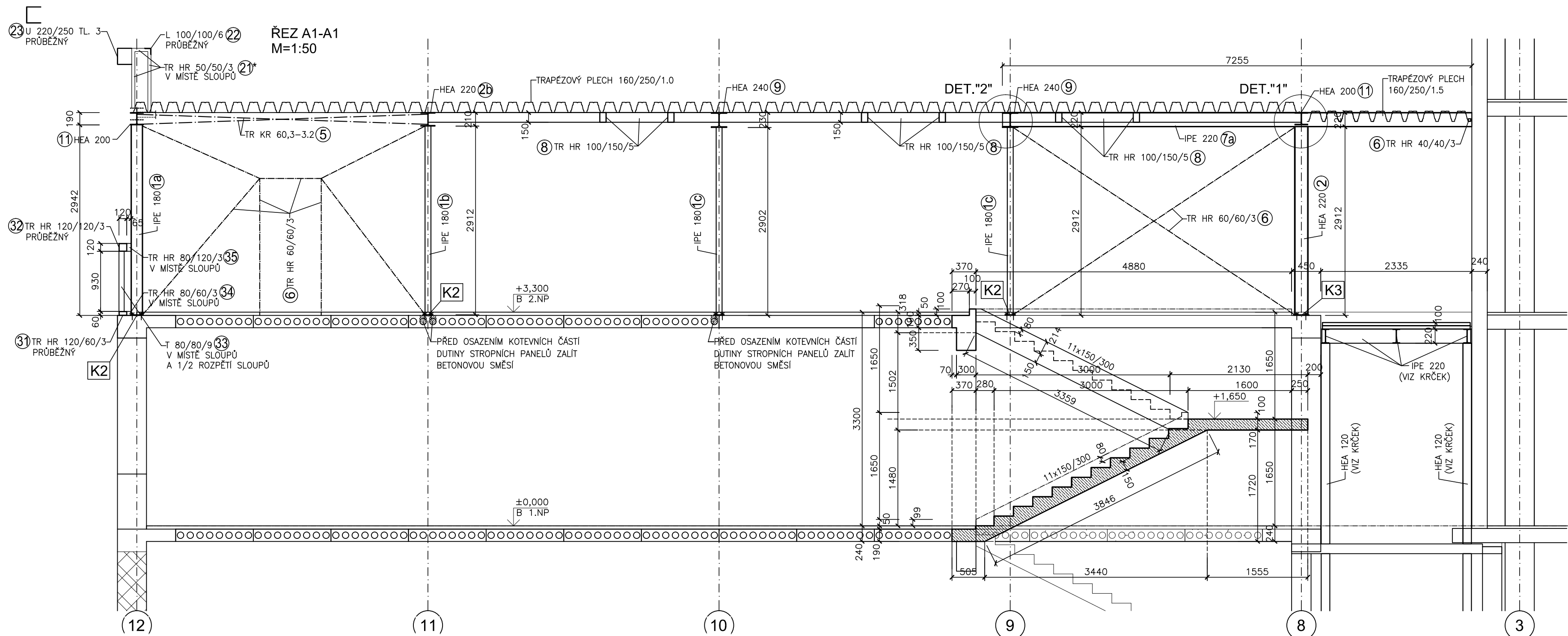
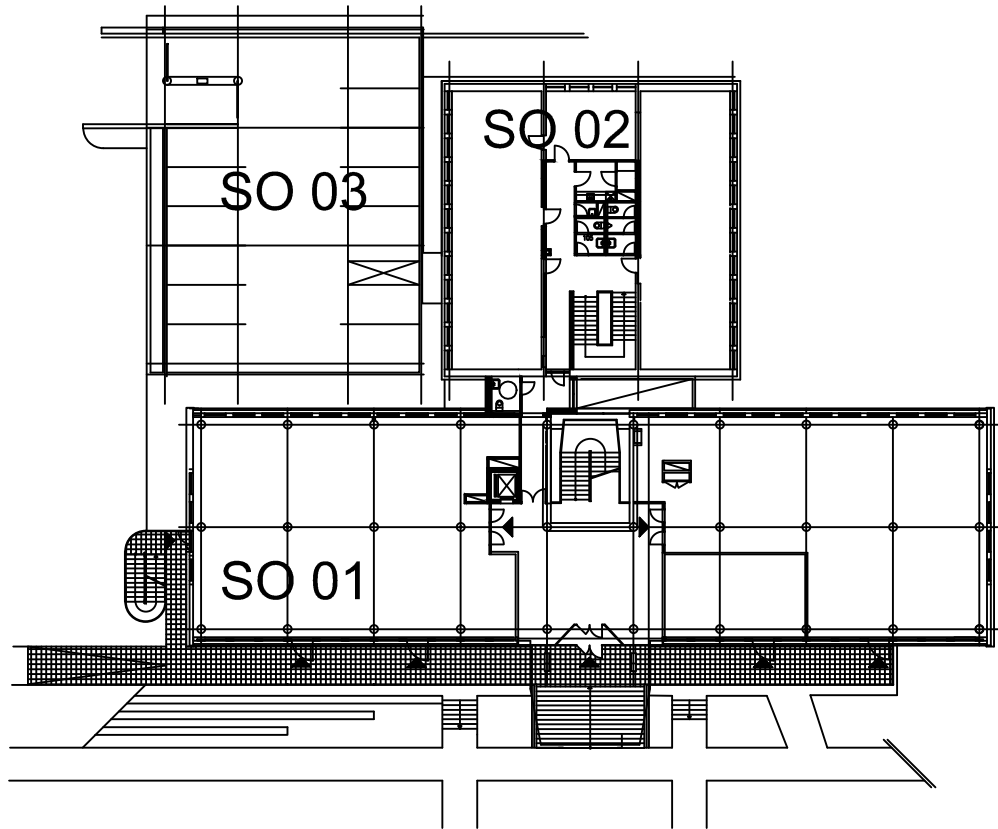
DOBETONOVÁNÍ STROPU  
PŮDORYS SCHODIŠTĚ  
M=1:50



Nově doplňované monolitické konstrukce:  
BETON: ČSN EN 206+A1 a ČSN P 73 2404  
- MONOLITICKÉ KONSTRUKCE HORNÍ STAVBY  
C 25/30 - XC1 - Cl 0.4 - Dmax 22mm - S3

OCEL: S 235  
TRAPEZOVÝ PLECH: S 320; 160/250/1.0, 160/250/1.5  
Třída provedení OK: EXC2  
Povrchová úprava OK: nátěr pro stupeň korozní  
agresivity C1 a střední životnosti nátěrového systému

Revize	Datum	Popis změny	Vypracoval	Kontroloval
01				
02				



Objednatel <b>OBEK SERVIS a.s.</b> Panelová 289/6 190 15 Praha 9 - Satalice		JTSK, Bpv	
Koordinační stavby a profese		SO01 1.NP ±0,00=229,16 m n.m.	
Koordinační stavby a technologie		Ing. Michal Bezruč	
Statik		Ing. Michal Bezruč	
Hlavní projektant	Vedoucí projektant	Vypracoval	Kontroloval
	Ing. Michal Bezruč	Ing. Kamila Polášková	
Oprávněná osoba kooperanta:		číslo zakázky:	
Hlavní projektant	Vedoucí projektant	Vypracoval	Kontroloval
Ing. arch. Jiří Soukal			
stavba: "OKO" Zlín - Tr. T. Bati modernizace objektu č.p. 508 a č.p. 5682		HIP Ing.arch. J. Soukal	
projektová a inženýrská činnost Tr. T. Bati 508 762 73 Zlín tel: +420 577 594 111, fax: +420 577 213 055 www.s-projekt.cz atelier@s-projekt.cz		číslo zakázky	19-4180-217
objekt: SO 02 Objekt B - č.p. 5682		stupeň dokumentace	DPS
profese: D1.2 - KONSTRUKČNĚ-STAVEBNÍ ŘEŠENÍ		datum 1.vydání	02/2020
obsah: ŘEZY A1-A1, B1-B1, TVAR SCHODIŠTĚ		měřítko	1:50 formát 8 A4
název dig.souboru: SO02_D12_17_rezy-sch_0.dwg		datum revize:	vytisk číslo:
číslo výkresu: SO02		číslo revize:	0
D1.2		17	