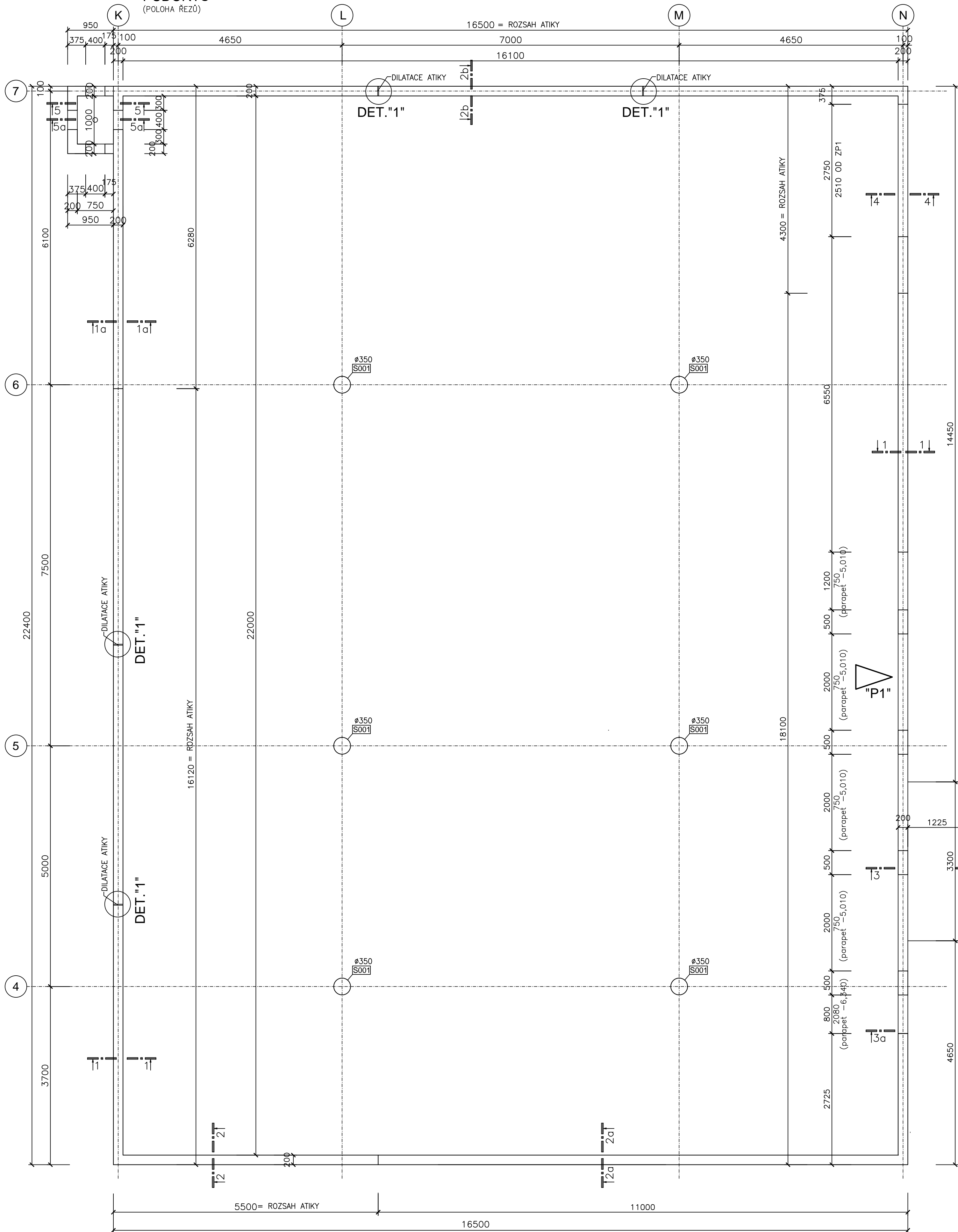
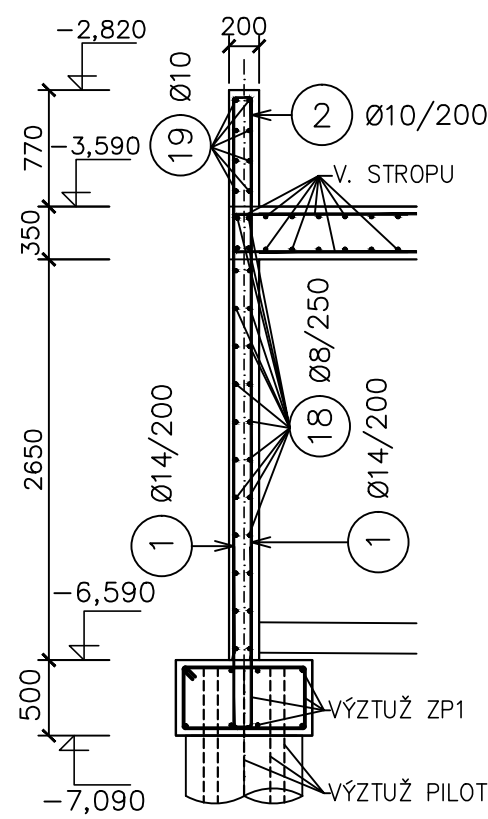


SCHÉMA VÝZTUŽE STĚN, ATIKY A SLOUPŮ  
M=1:50

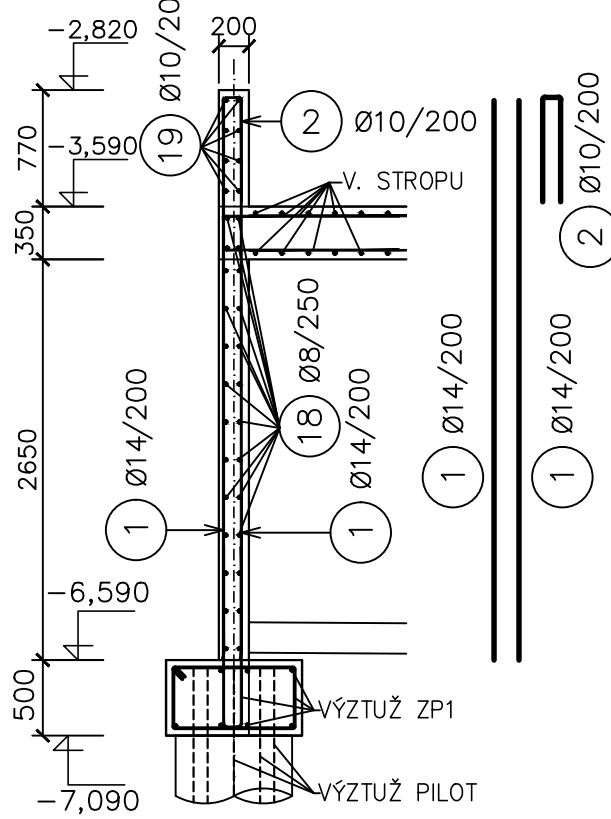
PŮDORYS  
(POLOHA ŘEZŮ)



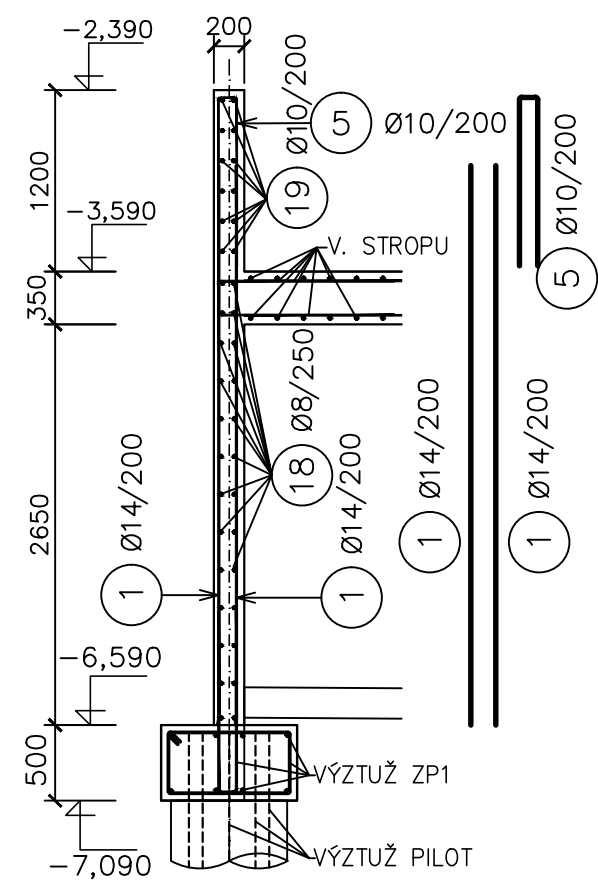
ŘEZ 1-1



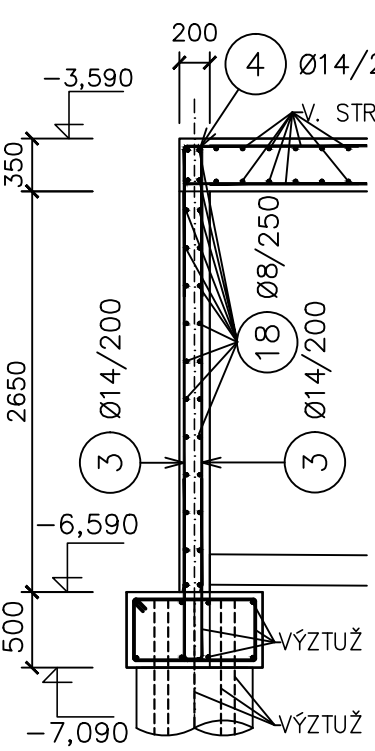
ŘEZ 2-2



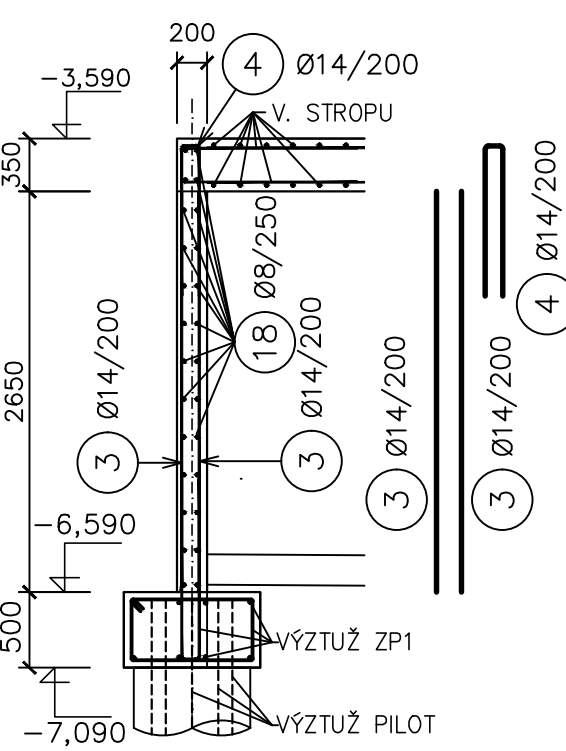
ŘEZ 2b-2b



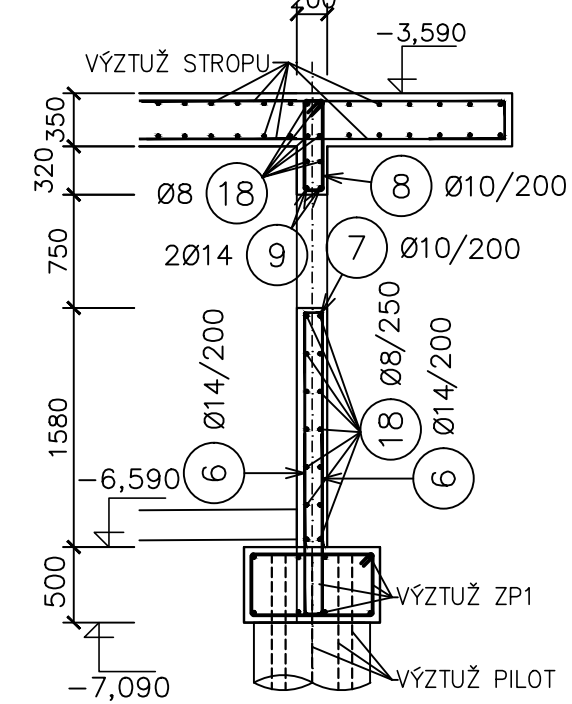
ŘEZ 1a-1a



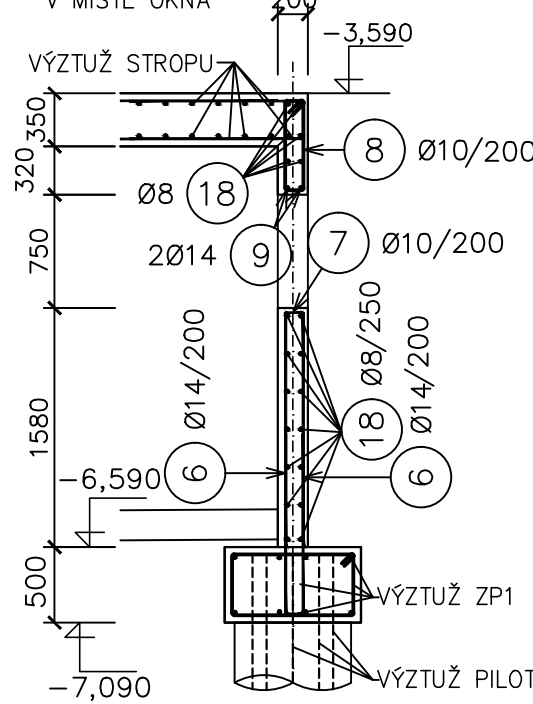
ŘEZ 2a-2a



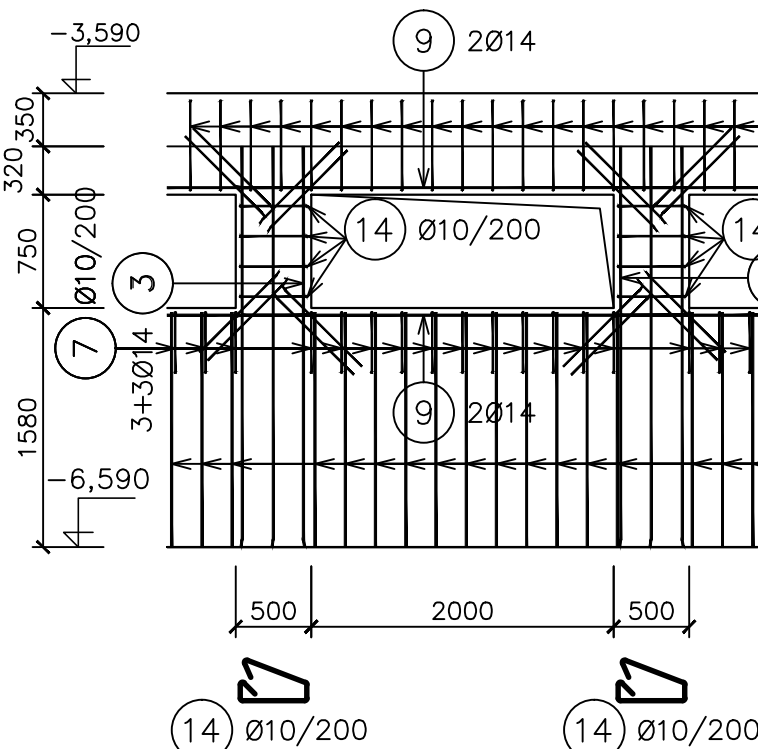
ŘEZ 3-3



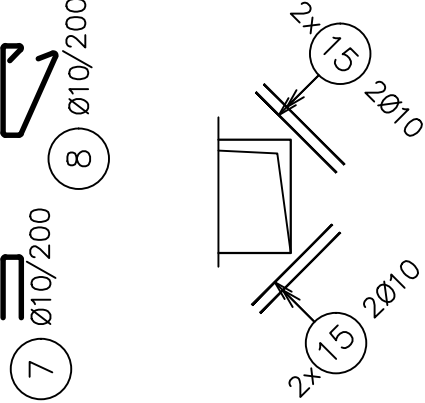
ŘEZ 3a-3a  
V MÍSTĚ OKNA



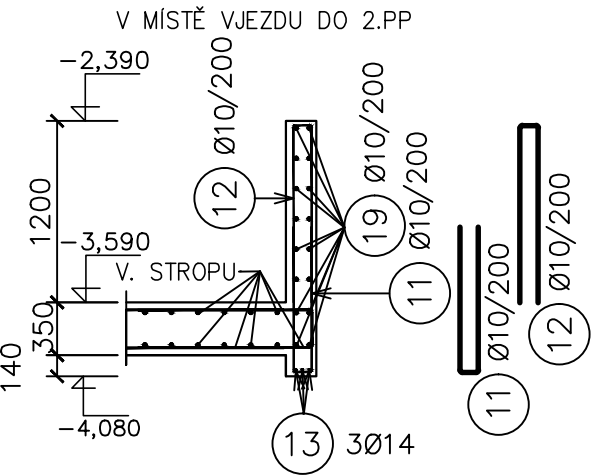
POHLED "P1"  
NA OTVORY VE STĚNĚ



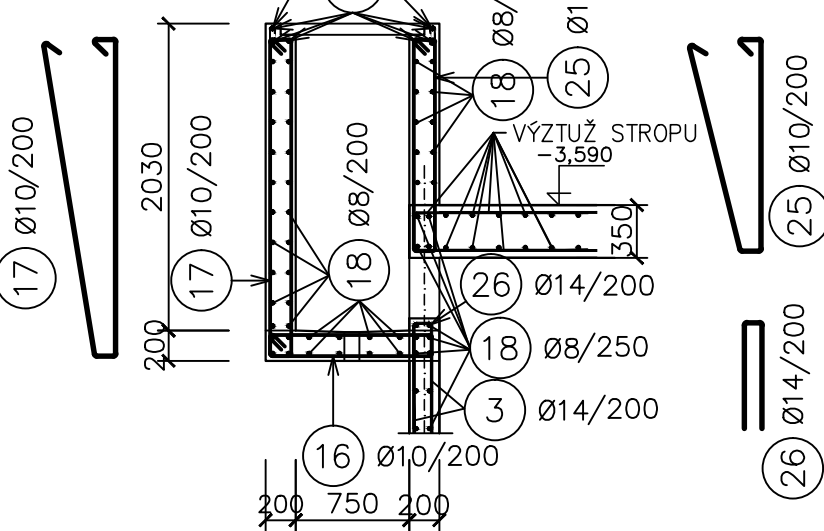
ROHOVÉ PŘÍLOŽKY



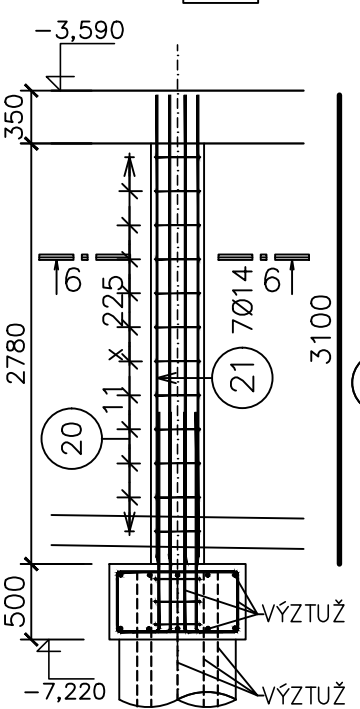
ŘEZ 4-4  
V MÍSTĚ VJEZDU DO 2.PP



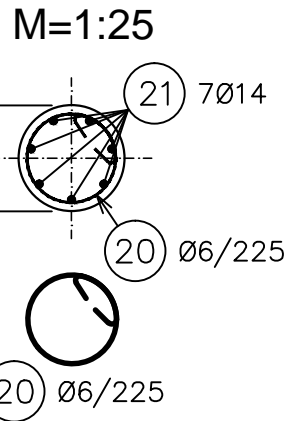
ŘEZ 5-5



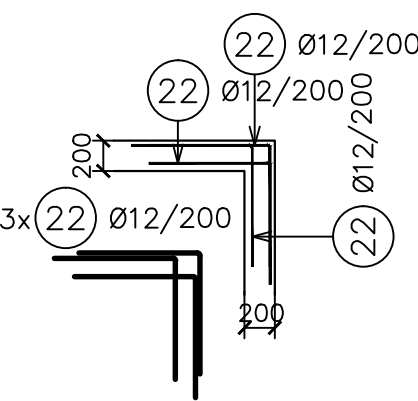
SLOUPY S001 - 6ks



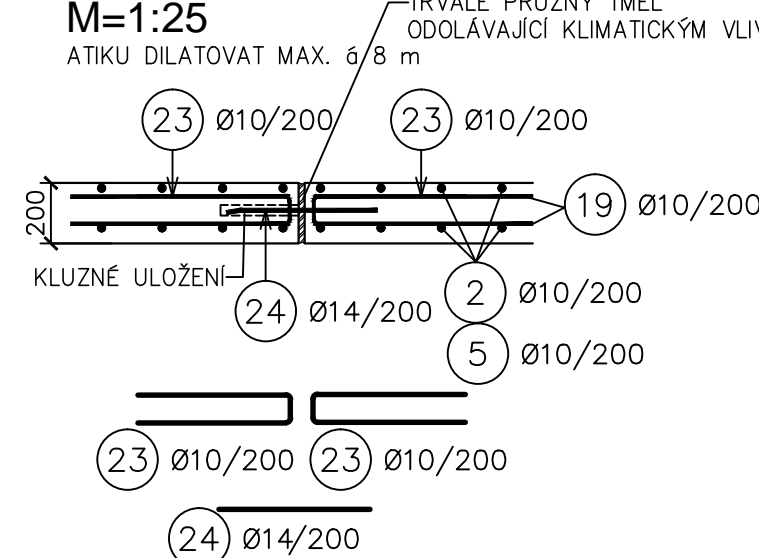
ŘEZ 6-6  
M=1:25



ROHOVÉ PŘÍLOŽKY  
PO VÝŠCE STĚN A ATIKY



DETAIL "1"  
DILATACE ATIKY  
M=1:25



POZNÁMKA:

- DÉLKA VÝZTUŽE JE KÓTOVANA OSOVĚ.
- DISTANČNÍ PRVKY DLE ZVÝKLOSTI DODAVATELE

BETON: ČSN EN 206+A1 a ČSN P 73 2404

C 30/37 - XC4, XD1, XF2 - Cl 0.4 - Dmax 22mm - S3

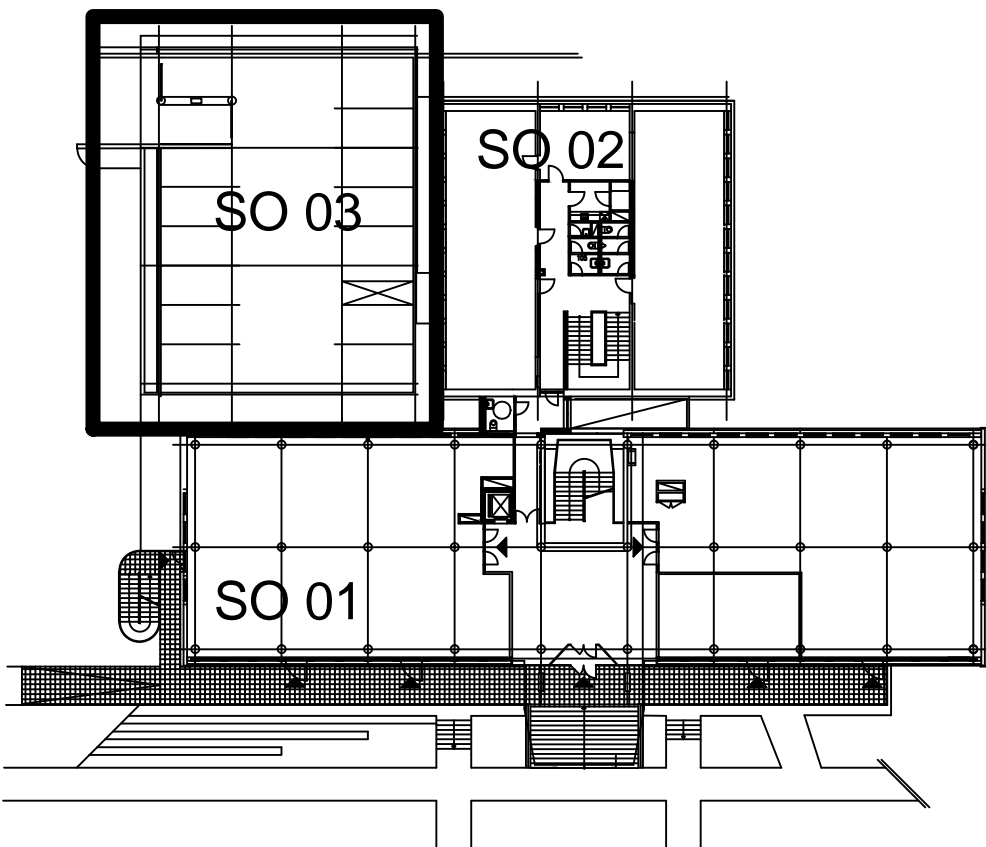
Kamenivo podle ČSN EN 12 620 s dostatečnou mrazuvzdorností

VÝZTUŽ: B500

KRYTÍ: 45 mm - VNITŘNÍ LÍČ

25 mm - VNĚJŠÍ LÍČ

Revize	Datum	Popis změny	Vypracoval	Kontroloval
01				
02				



Objednatel	<b>OBEK SERVIS a.s.</b> Panelová 289/6 190 15 Praha 9 - Satalice
------------	--

Koordinace stavby a profesí	JTSK, Bpv
Koordinace stavby a technologie	SO01 1.NP ±0,00=229,16 m n.m.
Statik	Ing. Michl Bezruč

Hlavní projektant	Vedoucí projektant	Vypracoval	Kontroloval
Ing. arch. Jiří Soukal	Ing. Michal Bezruč	Ing. Kamila Polášková	
Oprávněná osoba kooperanta:			číslo zakázky:

Hlavní projektant	Vedoucí projektant	Vypracoval	Kontroloval
Ing. arch. Jiří Soukal			

stavba: "OKO" Zlín - Tr. T. Bati modernizace objektu č.p. 508 a č.p. 5682		HIP Ing. arch. J. Soukal	
objekt: SO 03 Objekt C - podzemní parkoviště		číslo zakázky	19-4180-217
profese: D1.2 - STAVEBNÉ KONSTRUKČNÍ ŘEŠENÍ		stupeň dokumentace	DPS
obsah: VÝZTUŽ STĚN A SLOUPŮ-SCHÉMA		datum 1. vydání	02/2019
název dig.souboru: SO03_D12_23_v-steny-slop_0.dwg		měřítka	1:50, 1:25
číslo výkresu: SO03		formát	8 A4
D1.2		datum revize:	výtisk číslo:
23		číslo revize:	0