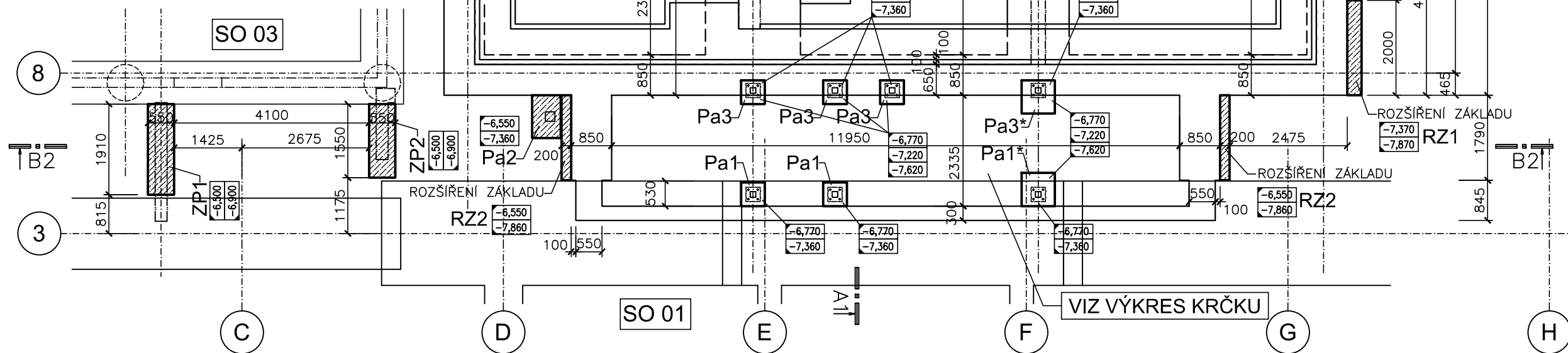
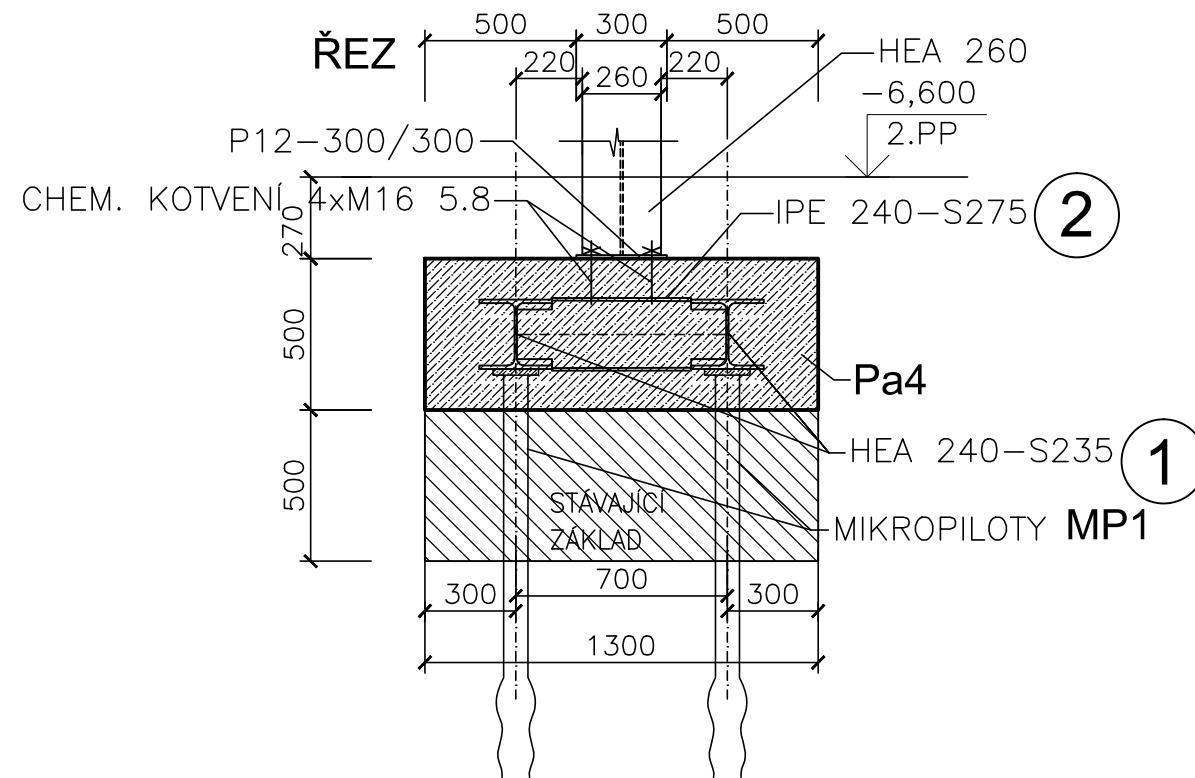
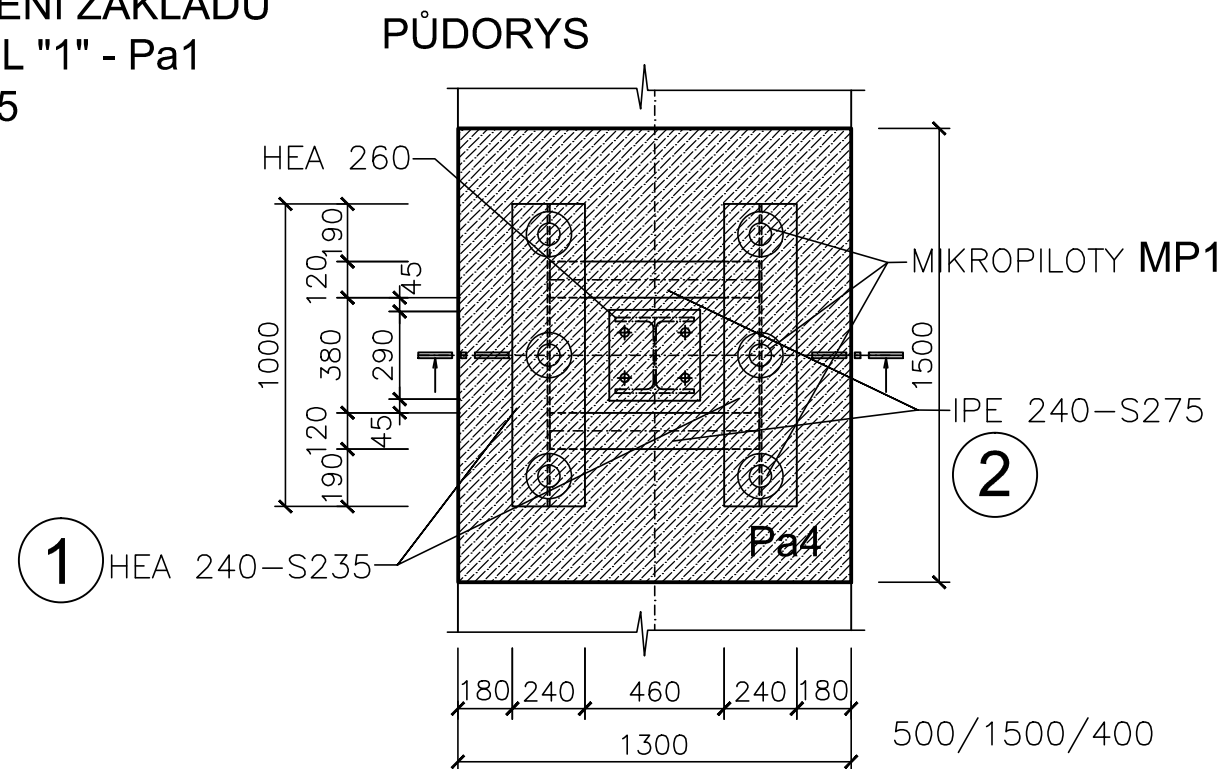
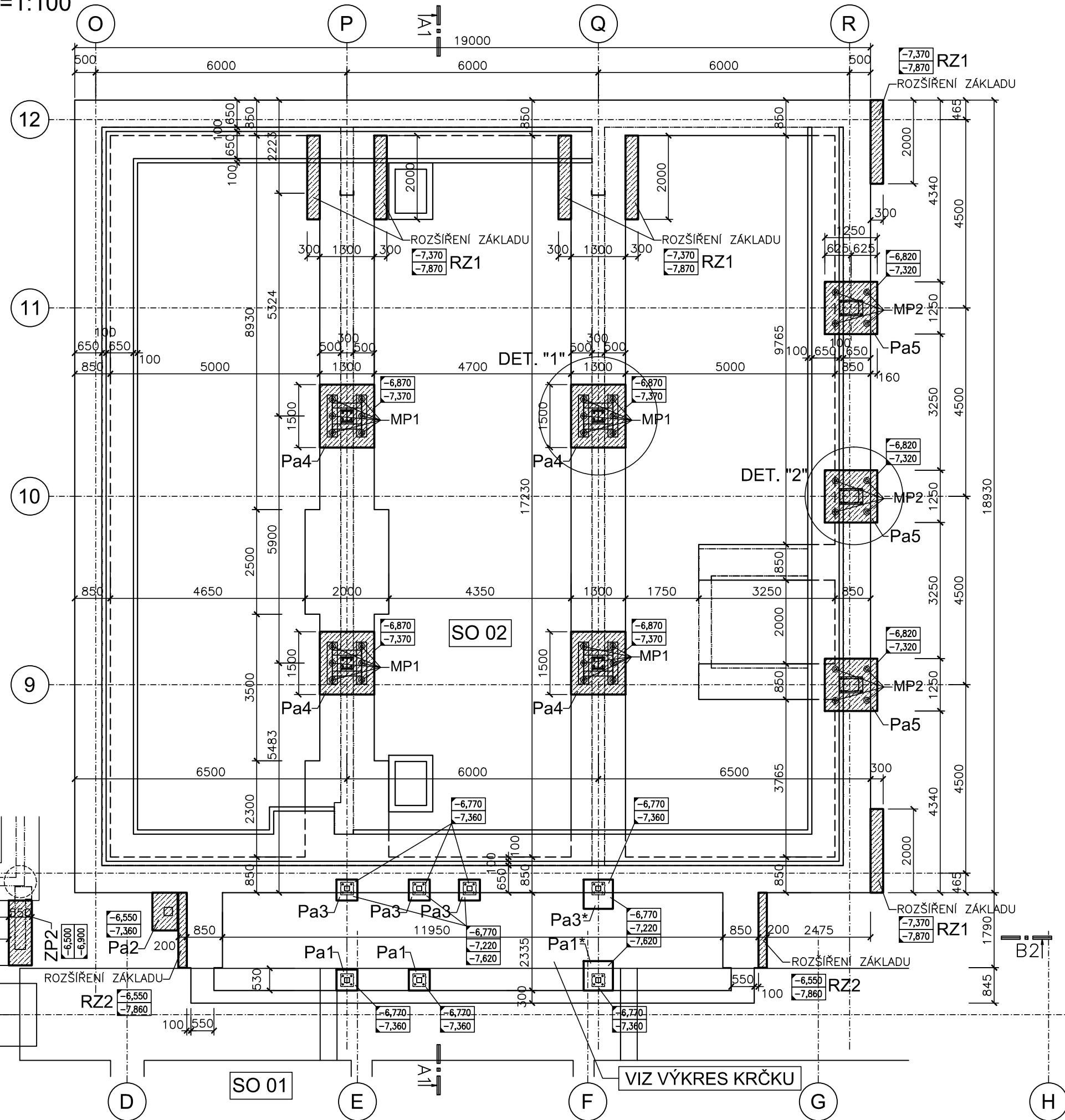


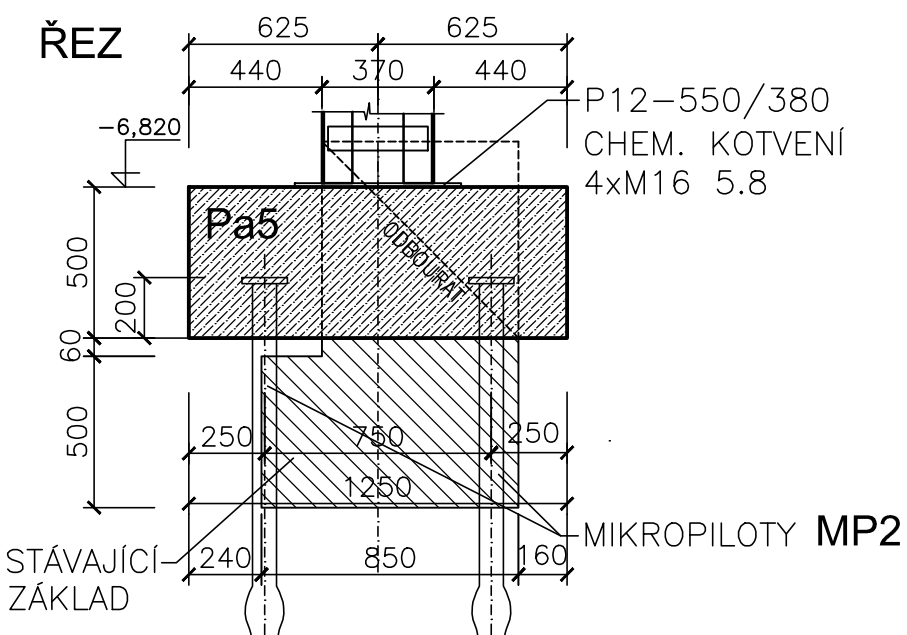
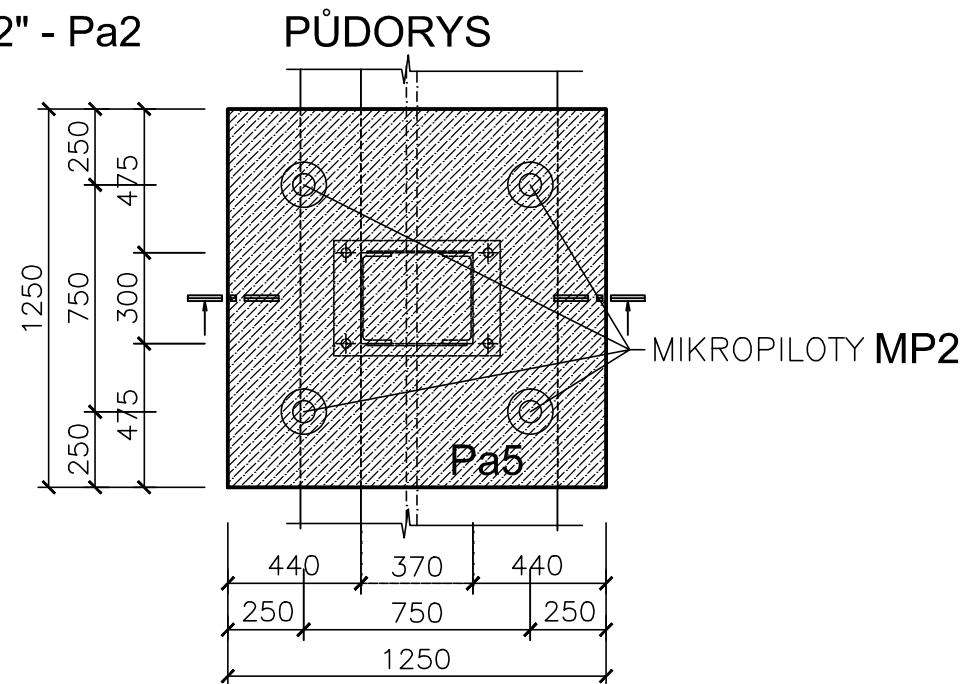
ZESÍLENÍ ZÁKLADŮ
DETAIL "1" - Pa1
M=1:25



PŮDORYS ZÁKLADŮ
M=1:100



ZESÍLENÍ ZÁKLADŮ
DETAIL "2" - Pa2
M=1:25



VÝPIS OCELI:

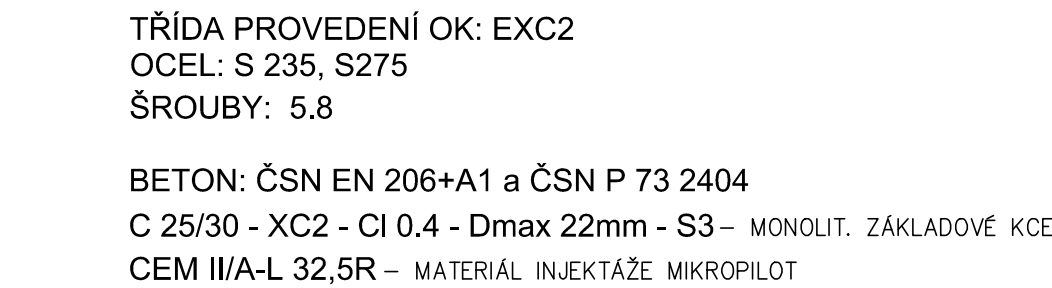
POL. ČÍSLO	NÁZEV PRVKU	ROZMĚRY /mm/			HMOTNOST kg/m ²	HMOTNOST kg/ks	POČET ks	CELK. HMOTN. kg
		B	H	L				
①	NOSNIK HEA 240-S235	240	230	1000	60,30	60,30	8	482,40
②	NOSNIK IFE 240-S275	120	240	700	30,70	21,49	8	171,92
hmotnost								654,32 kg
hmotnost celkem +10% NA SPOJOVACÍ MATERIÁL								719,75 kg

VÝPIS MIKROPILOT:

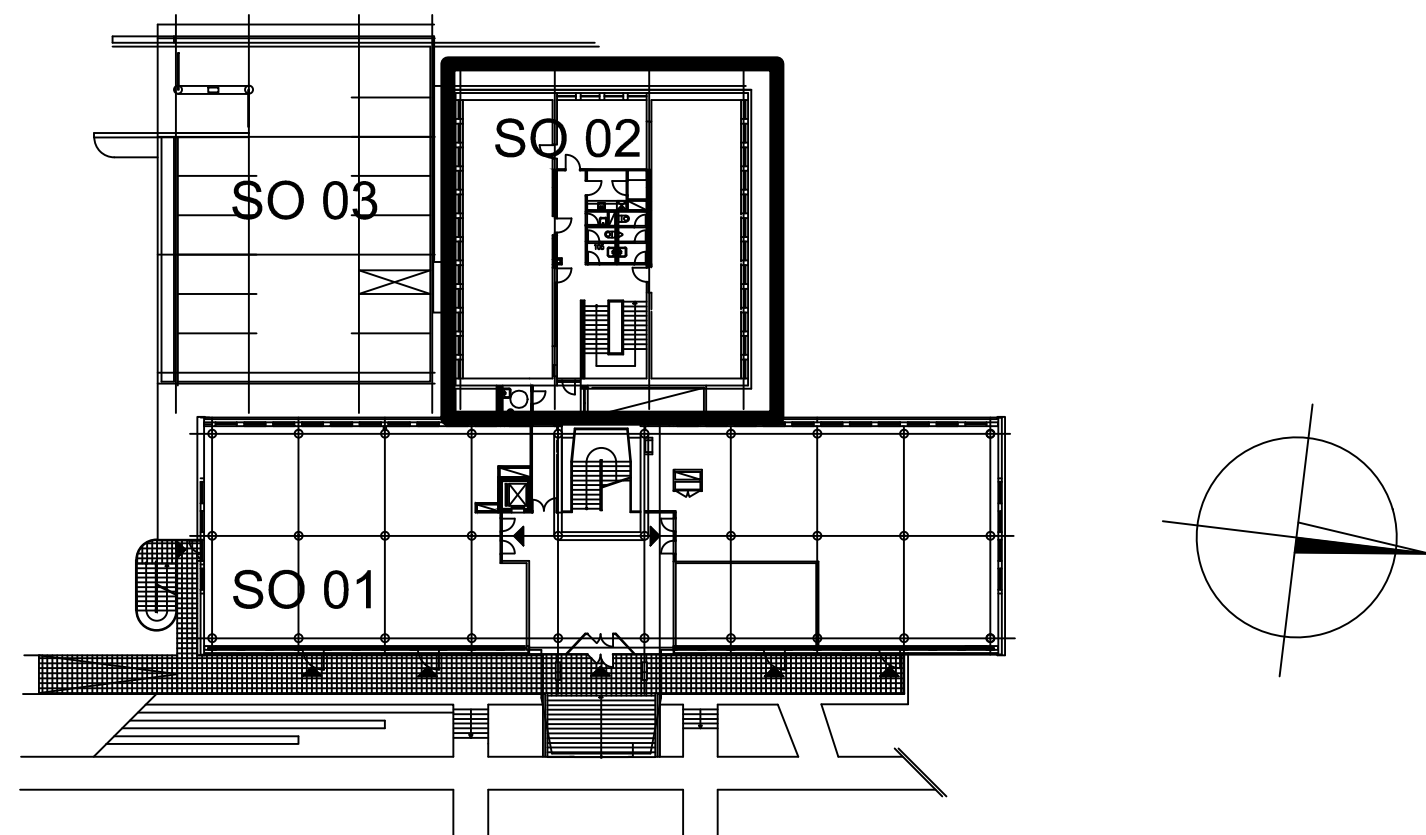
MP1- VOLNÁ DÉLKA 1,0 m; KOŘEN 9,0 m; OSAZENÁ VÝZTUŽ TR Ø 89/10; POČET 24 ks
MP2- VOLNÁ DÉLKA 1,0 m; KOŘEN 7,0 m; OSAZENÁ VÝZTUŽ TR Ø 89/10; POČET 12 ks

LEGENDA:

-6,970	- HORNÍ ÚROVEŇ ŽB KONSTRUKCE
-7,370	- SPODNÍ ÚROVEŇ ŽB KONSTRUKCE



Revize	Datum	Popis změny	Vypracoval	Kontroloval
01				
02				



Objednatel	OBEK SERVIS a.s. Panelová 289/6 190 15 Praha 9 - Satalice
------------	--

Koordinace stavby a profesí		JTSK, BpV SO01 1.NP ±0,00=229,16 m n.m.
Koordinace stavby a technologie		
Statik	Ing. Michal Bezruč	

Hlavní projektant	Vedoucí projektant	Vypracoval	Kontroloval	
	Ing. Michal Bezruč	Ing. kamila Polášková		
Oprávněná osoba kooperanta:				číslo zakázky:

Hlavní projektant	Vedoucí projektant	Vypracoval	Kontroloval	 s-projekt plus, a.s. projektová a inženýrská činnost Tř. T. Bati 508 762 73 Zlín tel.: +420 577 594 111, fax: +420 577 212 065 www.s-projekt.cz atelier@s-projekt.cz
Ing. arch. Jiří Soukal				
stavba: "OKO" Zlín - Tř. T. Bati modernizace objektu č.p. 508 a č.p. 5682				HIP Ing.arch. J. Soukal
objekt: SO 02 Objekt B - č.p. 5682				číslo zakázky 19-4180-217
profese: D1.2 - STAVEBNĚ KONSTRUKČNÍ ŘEŠENÍ				stupeň dokumentace DPS
obsah: ZÁKLADY				datum 1.vydání 02/2020
název dig.souboru: SO02_D12_11_zakl_0.dwg				měřítko 1:100, 1:25 formát 5 A4
číslo výkresu: SO02 D1.2 11				datum revize: výšlet číslo:
				číslo revize: 0