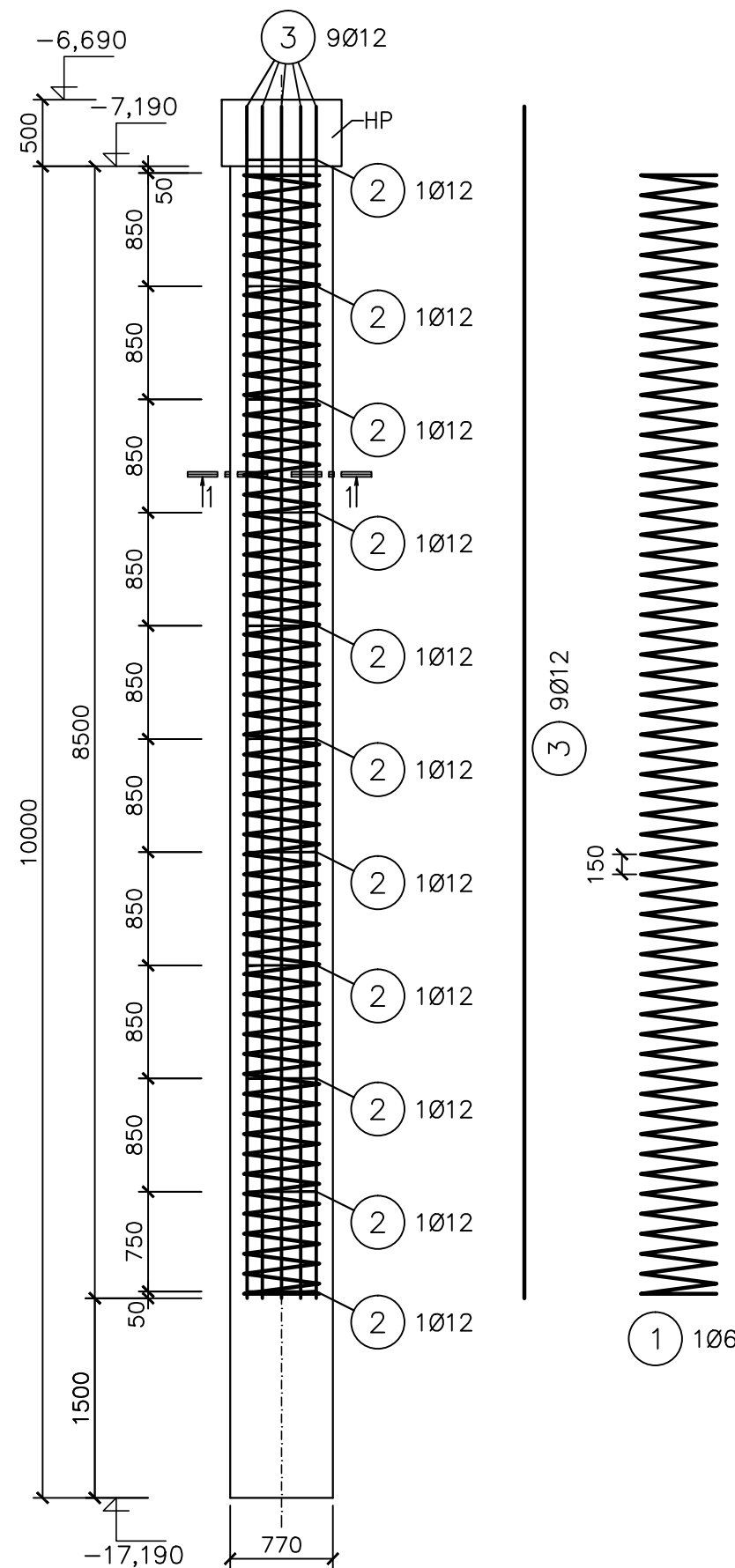
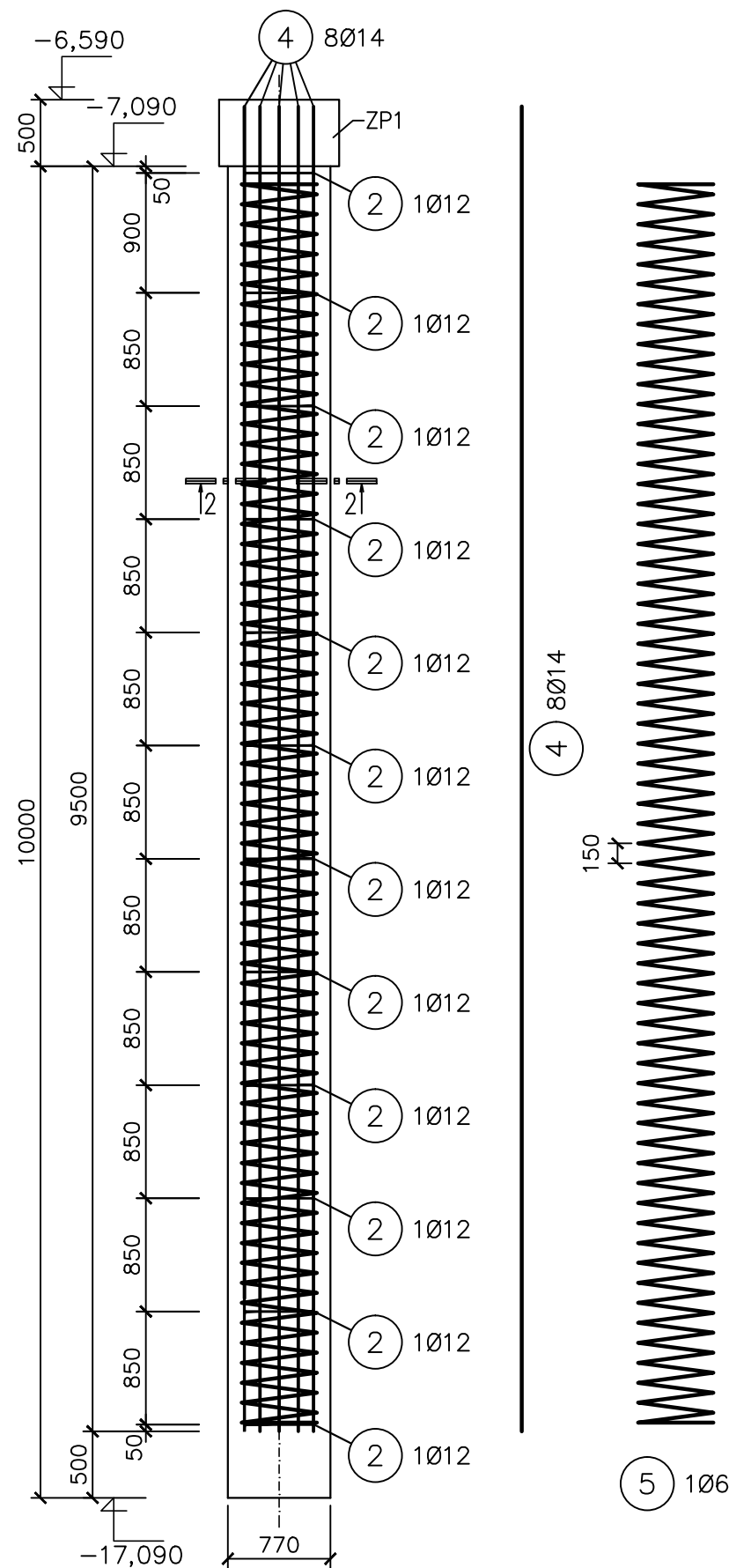


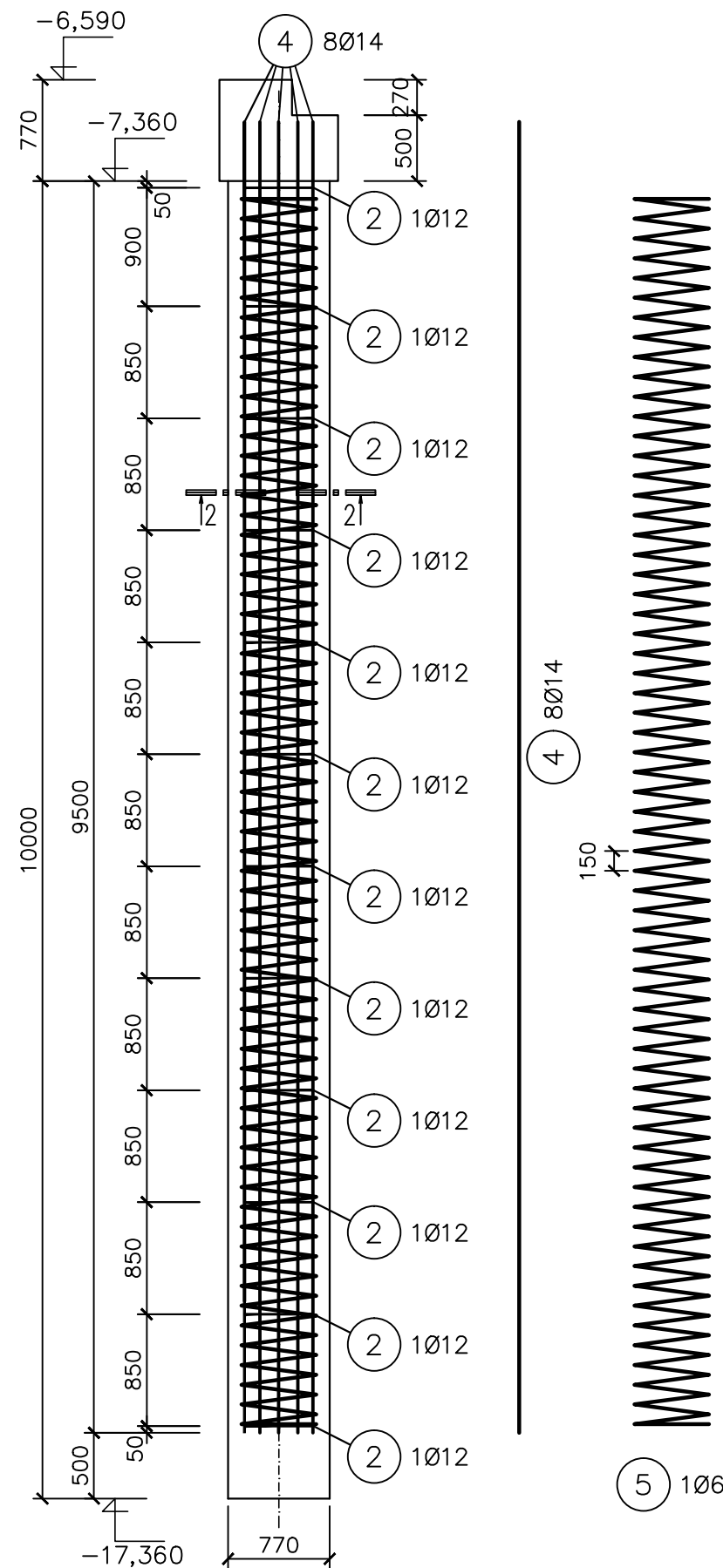
**Pi1** 6 ks  
ø 770 mm; DL. 10,0 m  
**M=1:50**



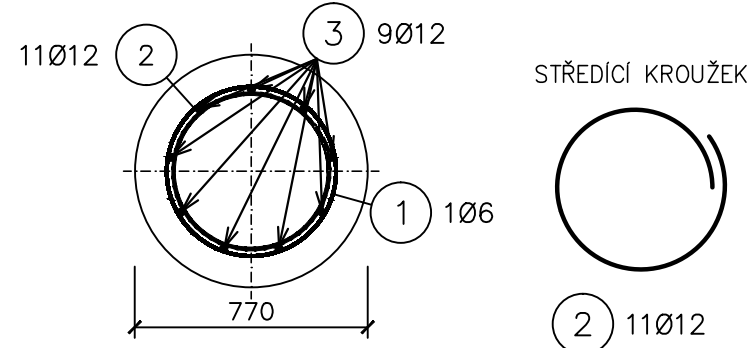
(Pi2) 9 ks  
 ø 770 mm; DL. 10,0 m  
 M=1:50



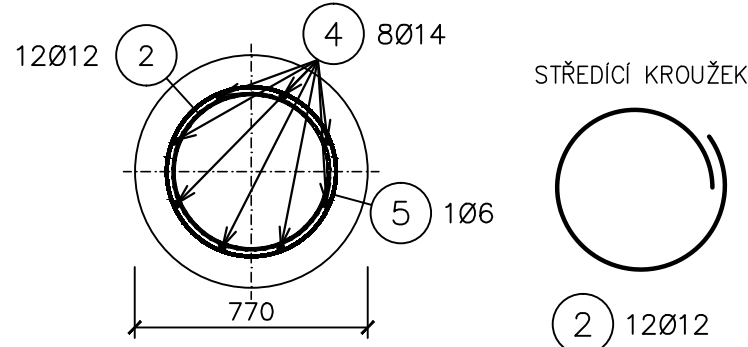
(Pi2\*) 6 ks  
 ø 770 mm; DL. 10,0 m  
 M=1:50



ŘEZ 1-1  
M=1:25



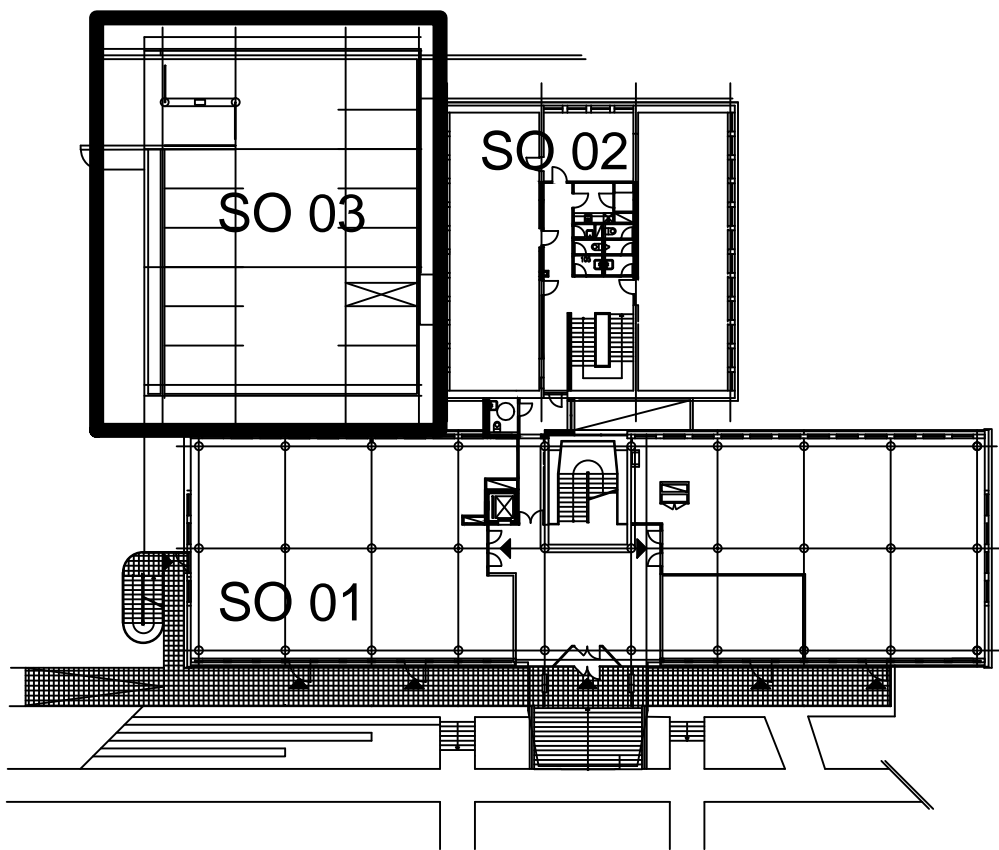
ŘEZ 2-2  
M=1:25



- VÝZTUŽ PROVAŘIT.
- VODIVÉ PROPOJENÍ VÝZTUŽE PILOT SE ZEMNÍCI SOUSTAVOU (VIZ PROFESÍ ELEKTRO – ČÁST D1.4).
- Z DŮVODU OCHRANY PŘED BLUDNÝMI PROUDY ARMOKOŠE SPOJOVAT SVAŘOVÁNÍM (PRO PILOTY PLATÍ SVAŘENÍ V DOLNÍM A HORNÍM PRSTENCI ARMOKOŠE).
- NUTNO POUŽÍT BETONOVÉ DISTANČNÍ PODLOŽKY.

BETON: ČSN EN 206+A1 a ČSN P 73 2404  
C 25/30 - XC2, XA1 - Cl 0.4 - Dmax 22mm - S3  
VÝZTUŽ: B500  
KRYTÍ: 100 mm

Revize	Datum	Popis změny	Vypracoval	Kontroloval
01				
02				



Objednatel	<b>OBEK SERVIS a.s.</b> <b>Panelová 289/6</b> <b>190 15 Praha 9 - Satalice</b>
------------	--

Koordinace stavby a profesí		JTSK, Bpv  SO01 1.NP ±0,00=229,16 m n.m.
Koordinace stavby a technologie		
Statik	Ing. Michl Bezruč	

Hlavní projektant	Vedoucí projektant	Vypracoval	Kontroloval	
	Ing. Michal Bezruč	Ing. Kamila Polášková		
Oprávněná osoba kooperanta:				číslo zakázky:

Hlavní projektant		Vedoucí projektant		Vypracoval		Kontroloval	
Ing. arch. Jiří Soukal							
stavba: "OKO" Zlín - Tř. T. Bati modernizace objektu č.p. 508 a č.p. 5682							
objekt: SO 03 Objekt C - podzemní parkoviště							
profese: D1.2 - STAVEBNĚ KONSTRUKČNÍ ŘEŠENÍ							
obsah: VÝZTUŽ PILOT-SCHÉMA							
název dig.souboru:		číslo výkresu:					
SO03_D12_21_v-piloty_0.dwg		SO03		D1.2		21	
		číslo revize:					
		0					