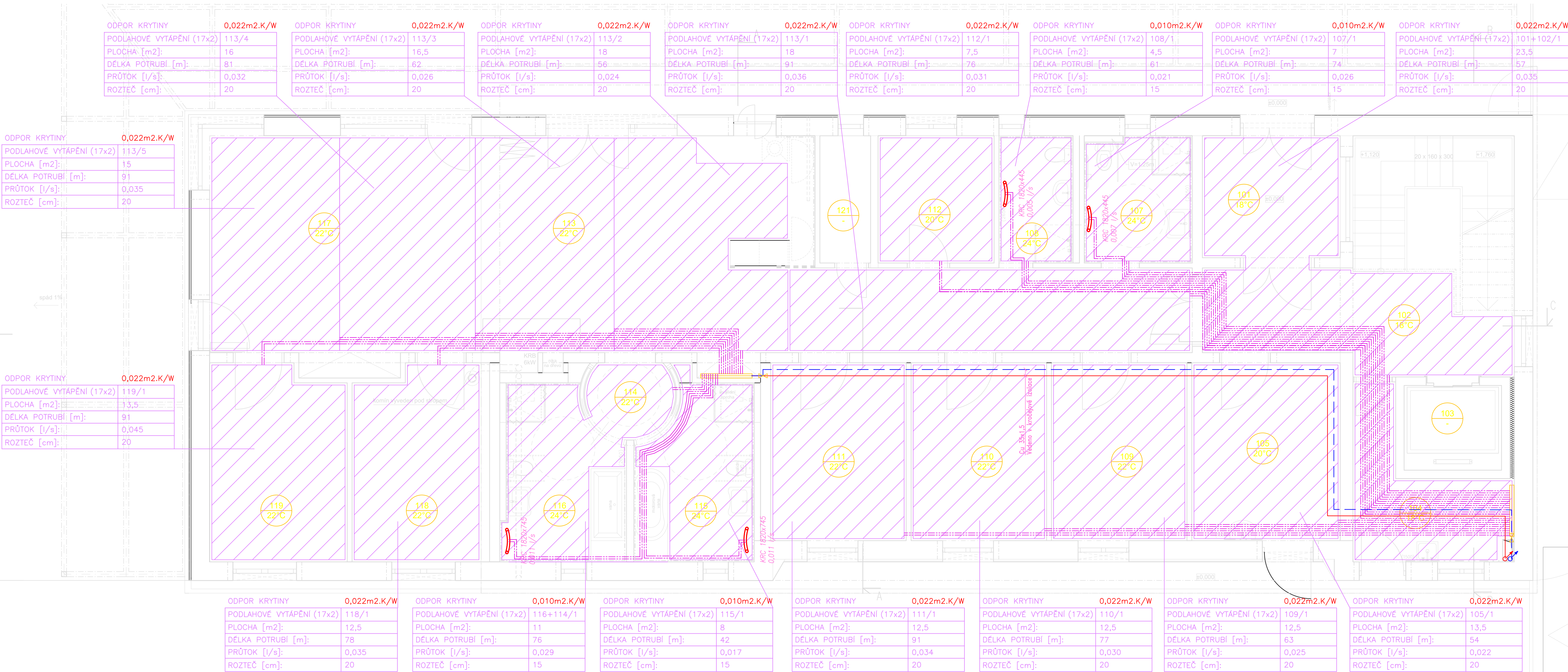


Tabulka místností 1.NP

Č.	Název místnosti	Plocha [m2]	N
1.01	ZADVĚŘ	9,36	(M)
1.02	CHODBA	22,50	(M)
1.03	VÝTAHOVÁ ŠACHTA	4,80	(M)
1.04	PRÁDELNA	10,04	(M)
1.05	ZÁZEMÍ PRO ZDRAV. PERS.	15,53	(M)
1.06	CHODBA	15,19	(M)
1.07	KOUPELNA	7,62	(M)
1.08	KOUPELNA PRO PĚČ.	5,88	(M)
1.09	POKOID.1	13,91	(M)
1.10	POKOID.2	13,91	(M)
1.11	POKOID.3	13,91	(M)
1.12	PEČOVATEL	9,33	(M)
1.13	KUCHYŇE / SPOLEČNÁ MÍSTNOST	55,70	(M)
1.14	PŘEDSÍŇ	3,34	(M)
1.15	KOUPELNA	11,30	(M)
1.16	KOUPELNA	11,50	(M)
1.17	OBÝVACÍ POKOJ	35,23	(M)
1.18	POKOID.4	14,00	(M)
1.19	POKOID.5	14,67	(M)
1.20	TERASA	107,61	(M)
1.21	SPR.	10,61	(M)



LEGENDA UT:

- TOPNÁ VODA –PŘÍVOD – Cu, Al-PEX
- TOPNÁ VODA –VÝVOD – Cu, Al-PEX
- TOPNÁ VODA –PŘÍVOD PODLAHOVÉ VYTÁPĚNÍ
- TOPNÁ VODA –VÝVOD PODLAHOVÉ VYTÁPĚNÍ
- STUČNÁ VODA
- TEPLÁ VODA
- CIRKULACE
- TRUBKOVÉ TĚLESO "ZEBŘÍK" KORADO KRC
- PŘÍPOJENÉ RADIANTY + ÚZAV.ŠROUBOV. JEMNODER
- MOŽNOST NÁHRADIT ZA JINÉ TĚLESO O PODOBNÉM VÝKONU

- ROZMĚRY:
- VŠECHY PROSTUPY POŽÁRNÍ OCELOVÝMI KONSTRUKCEMI MUSÍ BÝT PROVEDENY V SOULADU S POŽÁRNÍMI PŘEDPISY
- REALIZACI FIRM JSDU POVRKY BĚHEM MONTÁŽE KODOVANOUT POSTUP PRACÍ
- SE STABOVÝMI A OSTATNÍMI PRŮŘEZEM, SEZNAMIT SE S PRŮŘEZOVÝMI DOKUMENTACI A VČAS UPOZORNIT NA MOŽNÉ NEDOSTATKY A ZJEVNÉ ZÁVADY
- POTRUBÍ BUDE TERÉNNĚ IZOLOVÁNO (ZOLAC)
- PR. SPRACOVÁNÍ NÁKLADY JE NUTNÉ VYCHÁZET ZE VŠECH DOSTI PROJEKTOVÉ DOKUMENTACE (Technická zpráva, seznam pozic, všech výkresů, specifikace materiálů a PŘIS). Následně koordinace budou řešeny v dalším stupni projektové dokumentace.
- Posuzování dodavatele je předkontrolou specifikací materiálů a případně chybnosti materiál nebo výkony doplnit a ocenit. Součástí ceny musí být veškeré náklady, aby cena byla konečná a zahrnovala celou dodávku a montáž díla. Dodávka díla se předpokládá včetně kompletní montáže, veškerého souvisejícího doplňkového, podružného a montážního materiálu tak, aby celé zařízení bylo funkční a splňovalo všechny předpisy, které se na ně vztahují.
- Všechna instalovaná zařízení musí být namontována dle montážního návodu výrobce.

- AK – KALOVÝ KOKOUT
- AK – BEZPEČNOSTNÍ ARMATURA PROSTŘEDÍ POK.
- JK – PŘÍVOD KLAPKA, PŘÍPOJENÉ DV
- WK – VÝPUSŤOVÝ KOKOUT, PŘÍPOJENÉ DV
- VC – PRŮSTUPNÝ SMĚROVACÍ VENTIL
- OV – KOTLOVÝ SMĚROVACÍ VENTIL
- PV – PŘÍVODNÍ VENTIL
- T – TĚLOVÝ
- M – MANOMETR
- BS – BEZPEČNOSTNÍ ČESNKA
- TV – TROJSMĚRNÝ VENTIL
- PROTIPOŽÁRNÍ OPATŘENÍ TMEL VČ. REVÍZNÍCH BRÁN
- STOUPAČKA NAHORU A DOLU PRŮCHOZÍ
- STOUPAČKA NADHROU PRŮCHOZÍ
- STOUPAČKA DOLU PRŮCHOZÍ
- RUČNÍ VÝVHAŽOVÝ VENTIL
- KULOVÝ KOKOUT
- ZPĚTNÁ KLAPKA
- TEPLOMĚR
- FILTR
- PLOŠTINOVÝ VENTIL
- MANOMETR
- MĚŘÍCÍ TEPLA
- VODOMĚR
- VÝPUSŤOVÝ KOKOUT

Rodinný dům s DOŽP centrum Bazalka			
INVESTOR: Centrum Bazalka s.p.a. U Jeřáb 196/13, České Budějovice			
FAZE:	Projekt pro provedení stavby	ŠKÍCÍ:	S001
ZODP. PROJ.	ING. Štěpán Trojer	MĚŘÍCÍ:	1:50
PROJEKTANT:	ING. Štěpán Trojer	FORM. AK:	6x04
PRŮJED:	ING. Štěpán Trojer	DOČ. AK:	22104
OSTŘEDNÍ VYTÁPĚNÍ			
VÝKRES:	02/2021	VÝPOČETNÍ KL:	
Půdorys 1NP		02	