

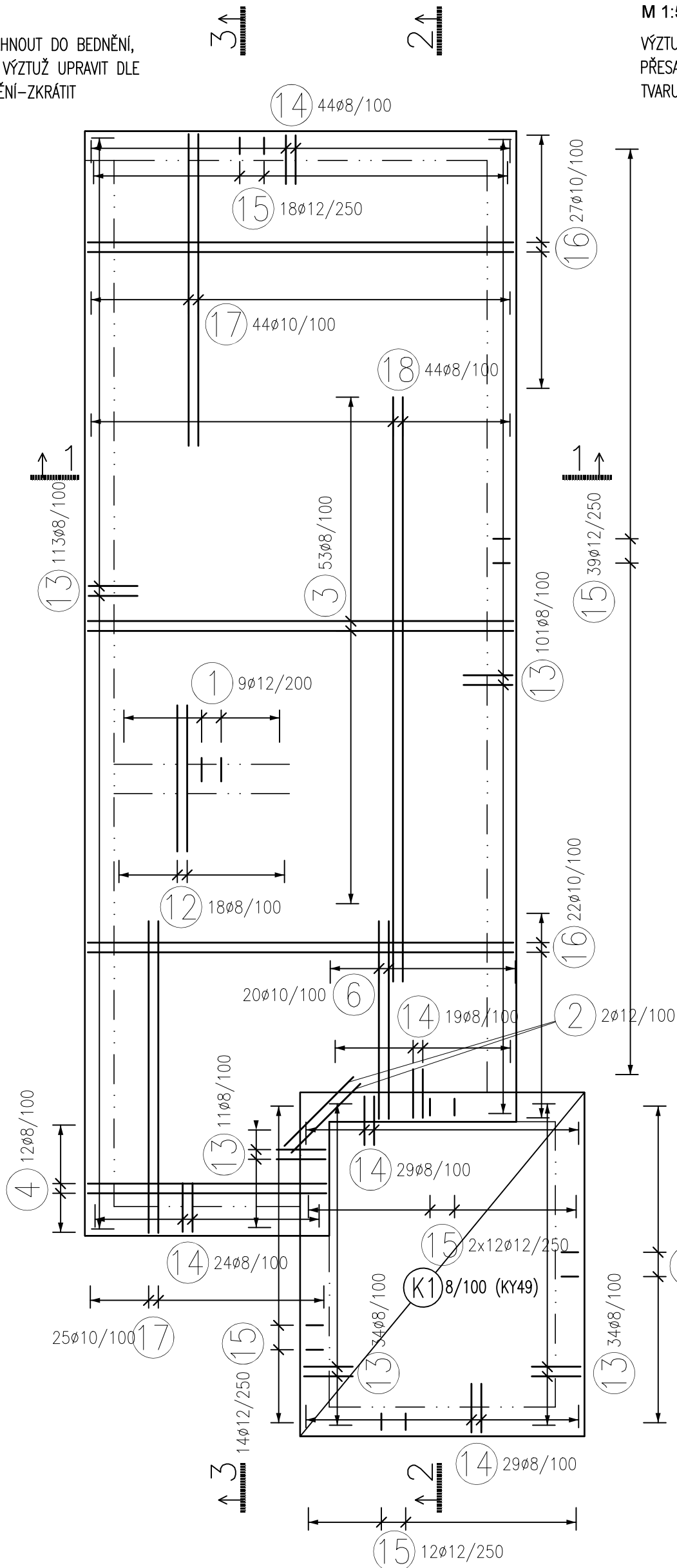
VÝKRES VYZTUŽENÍ ŽB ZÁKLADOVÝCH DESEK

M 1:50

DOLNÍ VÝZTUŽ

M 1:50

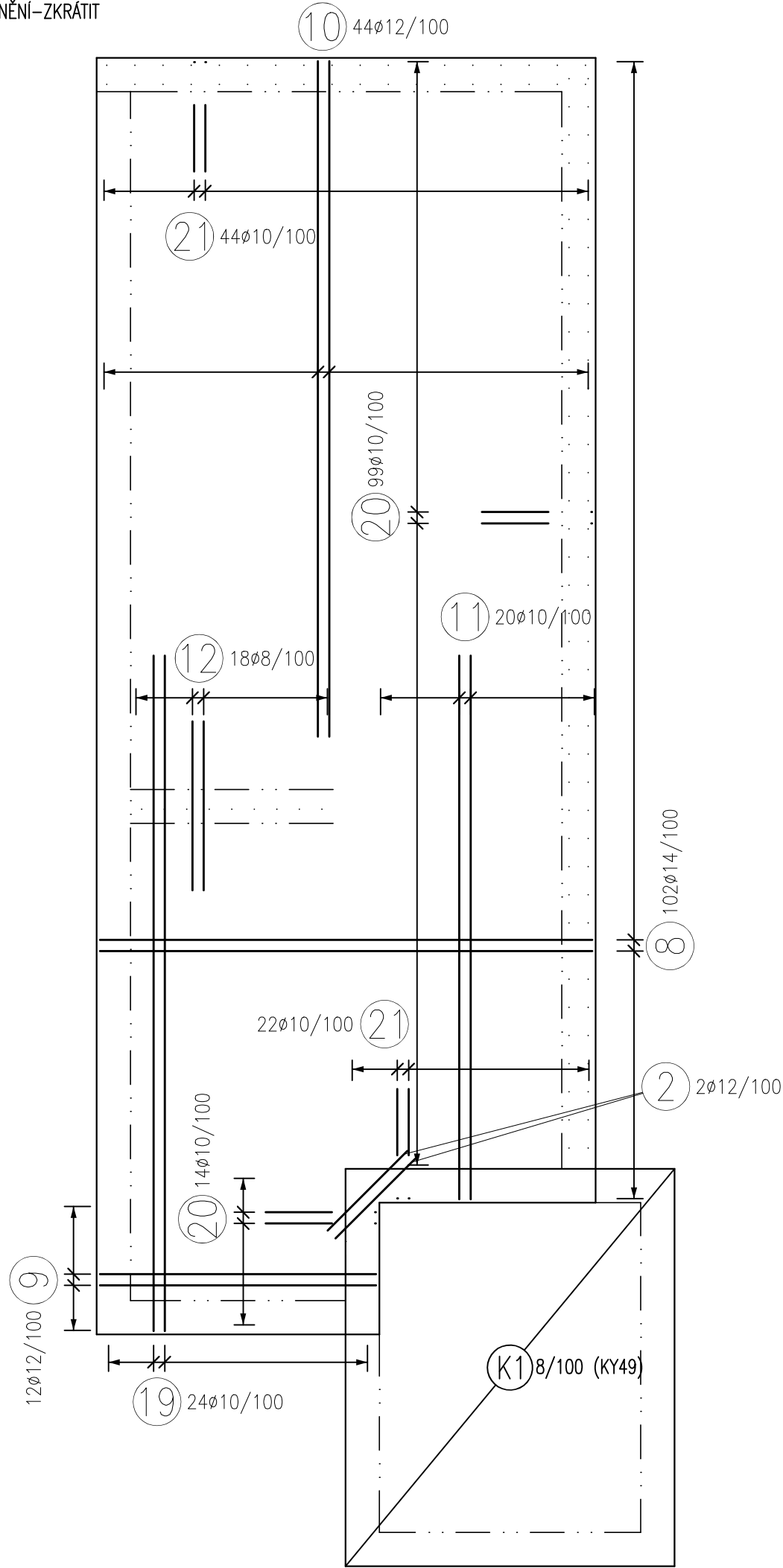
VÝZTUŽ ZATÁHNOUT DO BEDNĚNÍ,
PŘESAHUJÍCÍ VÝZTUŽ UPRAVIT DLE
TVARU BEDNĚNÍ–ZKRÁTIT



HORNÍ VÝZTUŽ

M 1:50

VÝZTUŽ ZATÁHNOUT DO BEDNĚNÍ,
PŘESAHUJÍCÍ VÝZTUŽ UPRAVIT DLE
TVARU BEDNĚNÍ–ZKRÁTIT



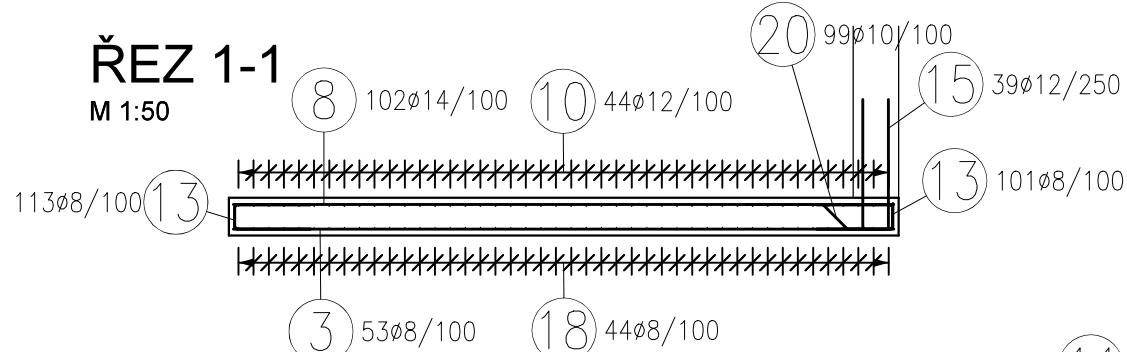
| | |
|------|-------------------|
| 410 | 240 |
| 1 | ø12/650 – 9 ks |
| 1000 | |
| 2 | ø12/1000 – 4 ks |
| 4370 | |
| 3 | ø8/4370 – 53 ks |
| 2450 | |
| 4 | ø8/2450 – 12 ks |
| 2030 | |
| 6 | ø10/2030 – 20 ks |
| 4370 | |
| 8 | ø14/4370 – 102 ks |
| 2450 | |
| 9 | ø12/2450 – 12 ks |
| 6000 | |
| 10 | ø12/6000 – 44 ks |
| 4830 | |
| 11 | ø10/4830 – 20 ks |
| 1500 | |
| 12 | ø8/1500 – 36 ks |
| 500 | |
| 160 | |
| 500 | |
| 13 | ø8/1160 – 293 ks |
| 500 | |
| 500 | |
| 14 | ø8/1140 – 145 ks |
| 860 | |
| 860 | |
| 170 | |
| 15 | ø12/1890 – 109 ks |
| 4370 | |
| 16 | ø10/4370 – 49 ks |
| 3200 | |
| 17 | ø10/3200 – 69 ks |
| 6000 | |
| 18 | ø8/6000 – 44 ks |
| 6000 | |
| 19 | ø10/6000 – 24 ks |
| 510 | |
| 510 | |
| 163 | |
| 20 | ø10/1210 – 113 ks |
| 520 | |
| 520 | |
| 141 | |
| 21 | ø10/1190 – 66 ks |

TABULKA VÝZTUŽE

| Č. pol. | D [mm] | Délka [m] | Počet ks. | Délka B500B | | | |
|---------------------|--------|-----------|-----------|-------------|---------|---------|---------|
| | | | | 8 | 10 | 12 | 14 |
| 1 | 12 | 0.650 | 9 | | | 5.850 | |
| 2 | 12 | 1.000 | 4 | | | 4.000 | |
| 3 | 8 | 4.370 | 53 | 231.610 | | | |
| 4 | 8 | 2.450 | 12 | 29.400 | | | |
| 6 | 10 | 2.030 | 20 | | 40.600 | | |
| 8 | 14 | 4.370 | 102 | | | 445.740 | |
| 9 | 12 | 2.450 | 12 | | | 29.400 | |
| 10 | 12 | 6.000 | 44 | | | 264.000 | |
| 11 | 10 | 4.830 | 20 | | 96.600 | | |
| 12 | 8 | 1.500 | 36 | 54.000 | | | |
| 13 | 8 | 1.160 | 293 | 339.880 | | | |
| 14 | 8 | 1.140 | 145 | 165.300 | | | |
| 15 | 12 | 1.890 | 109 | | 206.010 | | |
| 16 | 10 | 4.370 | 49 | | 214.130 | | |
| 17 | 10 | 3.200 | 69 | | 220.800 | | |
| 18 | 8 | 6.000 | 44 | 264.000 | | | |
| 19 | 10 | 6.000 | 24 | | 144.000 | | |
| 20 | 10 | 1.210 | 113 | | 136.730 | | |
| 21 | 10 | 1.190 | 66 | | 78.540 | | |
| Celková délka | | | | 1084.190 | 931.400 | 509.260 | 445.740 |
| Specifická hmotnost | | | | 0.395 | 0.617 | 0.888 | 1.208 |
| Hmotnost [kg] | | | | 428.255 | 574.674 | 452.223 | 538.454 |
| Hmotnost celkem | | | | 1993.606 | | | |

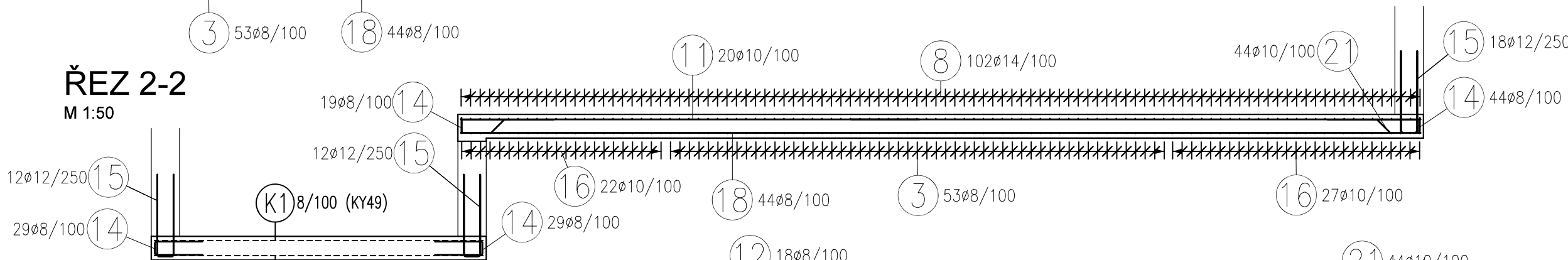
ŘEZ 1-1

M 1:50



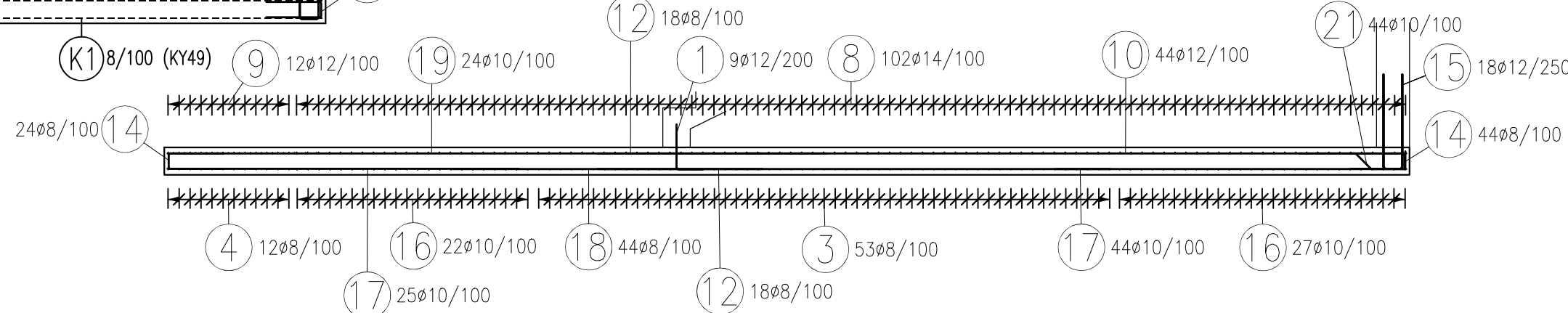
ŘEZ 2-2

M 1:50



ŘEZ 3-3

M 1:50



VÝKAZ CELÝCH SÍTÍ

| Položka | Typ | Množství | Ø/á | Rozměry (m) | Hmotnost (kg) | Celková hmotnost (kg) |
|-----------------------------------|-------|----------|-------|-------------|---------------|-----------------------|
| K1 | KY 49 | 4 | 8/100 | 2.00x3.00 | 47.40 | 189.6 |
| Součet hmotností celých sítí (kg) | | | | | | 189.6 |

| | |
|-----------------|-----------------|
| NÁZEV PRVKU | POZICE/OZNAČENÍ |
| ZÁKLADOVÉ DESKY | D1.1 a D1.2 |
| UMÍSTĚNÍ | |
| PŘÍSTAVBA | |

| | | | | |
|--|-------------------------------|----------------|----------------------------|--------------------------------|
| ROZMĚRY [mm] | | | | |
| TL. DESEK 250 mm | | | | |
| PLOCHA DESKY [m ²] | OBJEM DESEK [m ³] | HMOTNOST [t] | OCEL | KRYTÍ |
| 48,0 a 10,3 | cca 12,0 a 2,6 | cca 30,0 a 6,5 | B500B | DOLNÍ - 40 mm HORNÍ - 40 mm |
| BETON | | | | |
| MONOLITICKÝ VYZTUŽENÝ BETON | | | | |
| C25/30 - XC2 (VLASTNOSTI SMĚSI DLE ČSN EN 1992-1-1 a 206+A1) | | | | |
| MINIMÁLNÍ MODUL PRUŽNOSTI | | | 31 GPa | |
| MEZ FRAKCE KAMENIVA (NEJVĚTŠÍ ZRNO) | | | 22 mm | |
| STUPEŇ KONZISTENCE | | | S4 | |
| HMOTNOSTNÍ KONCENTRACE CEMENTU | | | max. 400 kg/m ³ | |

POZNÁMKY

STARTOVACÍ VÝZTUŽ DO ŽB STĚNY. STYKOVAT SE SVISLOU VÝZTUŽÍ STĚNY. PŘED BETONÁŽÍ DESKY MUSÍ BÝT AKTUALIZOVÁNY A ODSOUHLAŠENY VŠECHNY PROSTUPY A NAPOJENÍ A JEJICH VÝŠKOVÉ OSAZENÍ. ULOŽENÁ BETONOVÁ SMĚS BUDE DÚKLADNĚ PORVIBROVÁNA V CELÉ PLOŠE (PŘEDEVŠÍM V MÍSTECH S VĚTŠÍ KONCENTRACÍ VÝZTUŽE A V MÍSTECH MENŠÍHO OBJEMU BETONU).

1) VE VÝKAZU NEJSOU UVEDENY DISTANČNÍ A PODPŮRNÉ PRVKY - DLE ZVYKLOSTI DODAVATELE. STYKOVÁNÍ VÝZTUŽE DLE ČSN EN 1992-1-1 (min. 50-Ø; Ø8 - 400 mm, Ø10 - 500 mm, Ø12 - 600 mm, apod.

2) STYKOVÁNÍ PRUTŮ PROSTŘÍDAT.

3) UVÁDĚNÉ DÉLKY VÝZTUŽE JSOU DÉLKY ÚSEKU (ZAKROUHLLENÉ NA 10 mm) A JSOU VZTAŽENY K VNĚJŠÍMU LÍCI PRUTU.

4) NEZNAČENÉ ÚHLY JSOU 45°, 90°, resp. 180°.

5) JEDNOTLIVÉ PRACOVNÍ ZÁBĚRY DLE ZHOTOVITELE.

6) V MÍSTĚ MENŠÍCH TECHNOLOGICKÝCH PROSTUPŮ DO 200x200mm VÝZTUŽ ROZTÁHNOUT, U VĚTŠÍCH PROSTUPŮ VÝZTUŽ PŘERUŠIT.

7) PRACOVNÍ SPÁRY NEJSOU NAVRŽENY JAKO VODOTĚSNÉ, JE NUTNÉ PŘEDVÉST SVISLÉ A VODOROVNÉ HYDROIZOLACE - VIZ STAVEBNÍ ČÁST.

8) DESKA BUDE PŘEDVÉST SVISLÉ A VODOROVNÉ HYDROIZOLACE - VIZ STAVEBNÍ ČÁST.

9) PODKLADNÍ BETON BUDE ULOŽEN PŘÍMO NA SROVNANOU ZEMNÍ PLÁN (ZEMNÍ PLÁN NESMÍ BÝT ZVODNĚLÁ NEBO PODMÁČENÁ).

10) PO OBVODU DESKY BUDE UMÍSTĚNA LEMOVACÍ VÝZTUŽ

TENTO VÝKRES JE VYHOTOVEN V RÁMCÍ DOKUMENTACE PRO PŘEDVÉST SVISLÉ A VODOROVNÉ HYDROIZOLACE - VIZ STAVEBNÍ ČÁST.

| | | | |
|---------------------------------------|--|---|--|
| ZPRACOVATEL PROFESE: | | J2L CONSULT s.r.o. | |
| VYPRACOVAL: | | Ing. Martin Čožík | |
| KONTROLOVAL: | | Ing. Jiří Ilčík, Ph.D. | |
| Akce: | | STAVEBNÍ ÚPRAVY A PŘÍSTAVBA DENNÍHO STACIONÁŘE BRNĚNSKÁ č.p. 1518/16, HODONÍN | |
| VÝKRES VYZTUŽENÍ ŽB ZÁKLADOVÝCH DESEK | | Č. ZAK. D1010418 | |
| HIP: | | Ing. Zbyněk Neduchal | |
| ÚČEL: | | DPS | |
| DATUM: | | 05/2021 | |
| MĚŘÍTKO: | | 1:50 | |
| ZMĚNA: | | V.Č. D.1.2.-02 | |