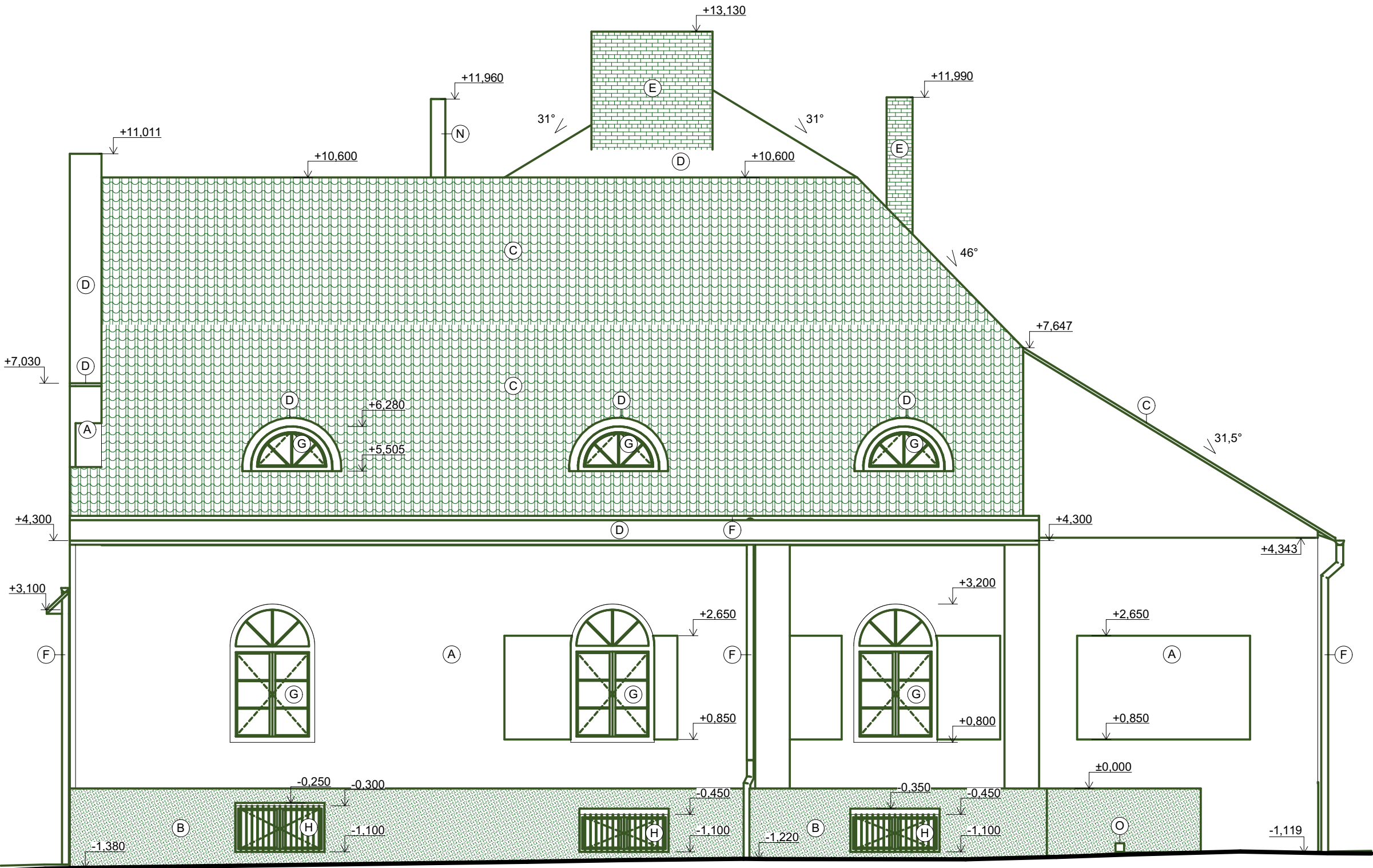
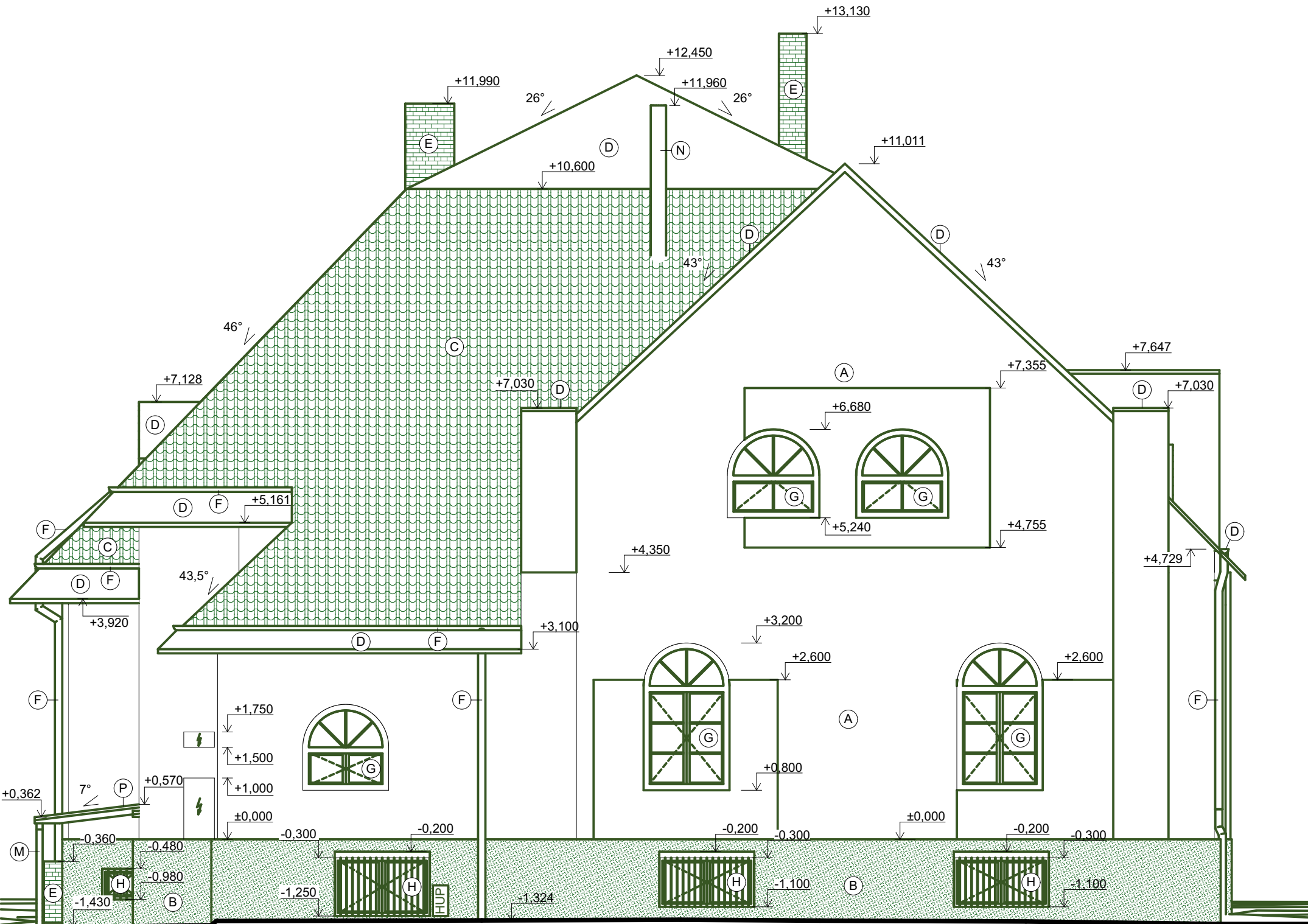


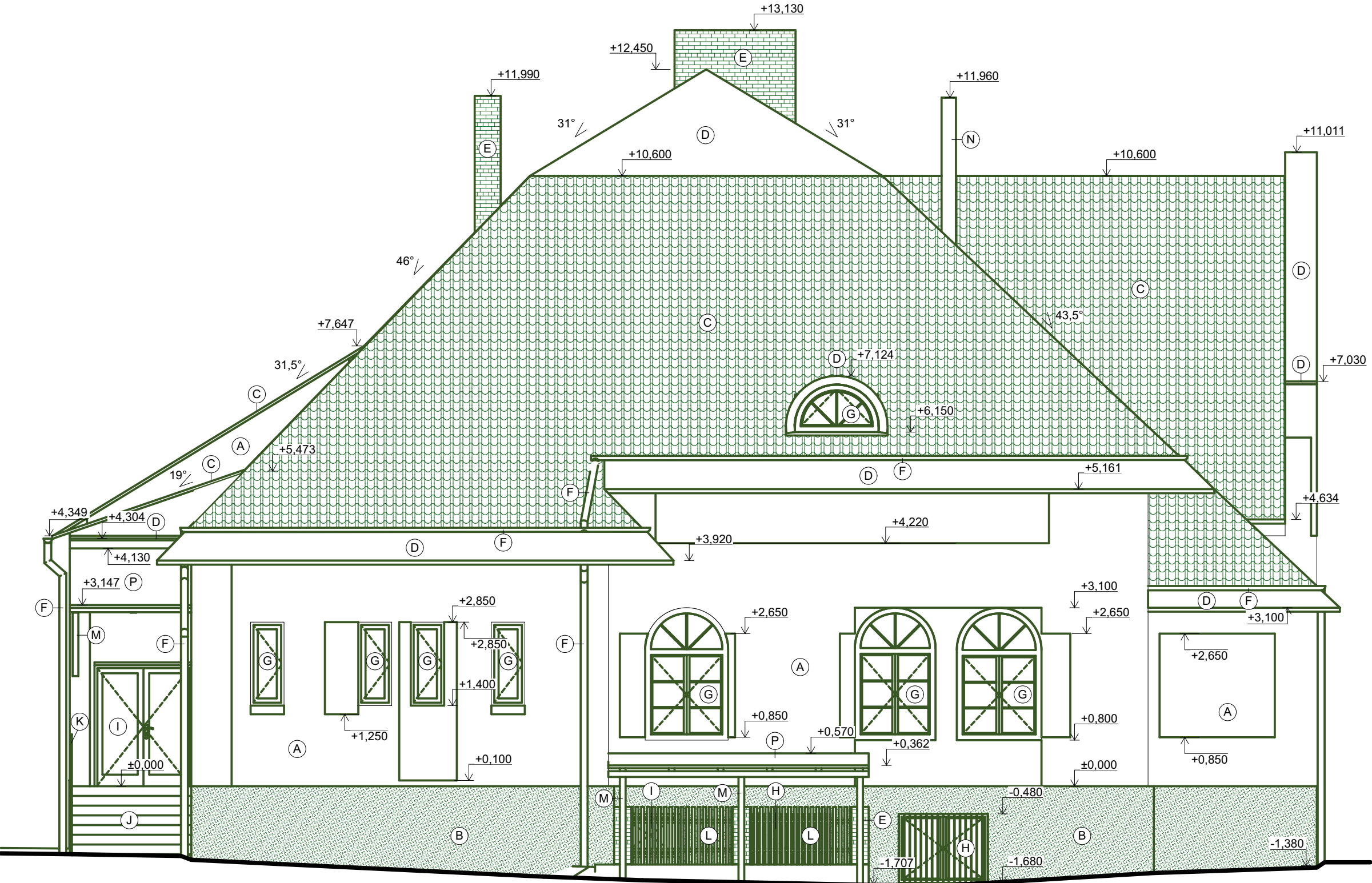
POHLED JIHOVÝCHODNÍ (UL. M. BENKY- HLAVNÍ VSTUP)



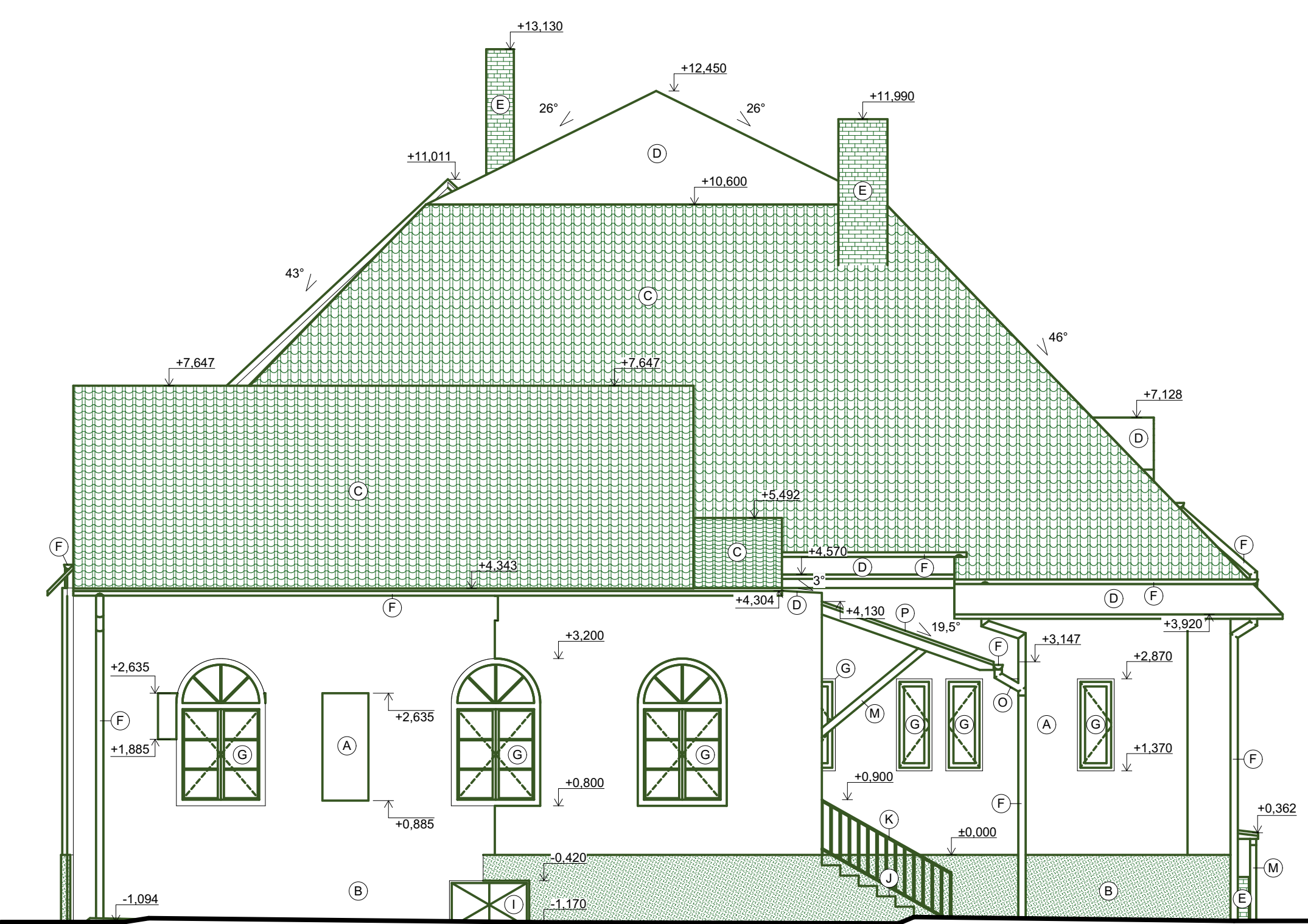
POHLED JIHOZÁPADNÍ (UL. BRNĚNSKÁ)



POHLED SEVEROZÁPADNÍ (ZADNÍ)



POHLED SEVEROVÝCHODNÍ (BOČNÍ PRAVÝ)



LEGENDA MATERIÁLU

- A OMÍTKA SILIKONOVÁ RÝHOVANÁ, ODSTÍN SVĚTLÉ HNĚDÝ
- B OMÍTKA MOZAIKOVÁ, ODSTÍN TMAVÉ HNĚDÝ
- C PÁLENÁ STŘEŠNÍ TAŠKA, ODSTÍN ČERVENÝ
- D POZINKOVANÝ PLECH, ODSTÍN TMAVÉ HNĚDÝ
- E REŽNÉ ZDIVO, ODSTÍN ČERVENÝ
- F POZINKOVANÝ PLECH NÁSTŘEŠNÍHO ŽLABU A DEŠŤOVÝCH SVODŮ, ODSTÍN TMAVÉ ŠEDÝ
- G DŘEVĚNÉ OKNO, ODSTÍN TMAVÉ HNĚDÝ
- H DŘEVĚNÉ OKNO S OCELOVOU MŘÍŽÍ, ODSTÍN TMAVÉ HNĚDÝ
- I DŘEVĚNÉ DVEŘE, ODSTÍN TMAVÉ HNĚDÝ
- J BETONOVÉ SCHODISTÉ S TEXTILNÍM POVLAKEM, ODSTÍN ZELENÝ
- K OCELOVÉ ZÁBRADLÍ, ODSTÍN TMAVÉ HNĚDÝ
- L DŘEVĚNÉ OPLOČENÍ, ODSTÍN TMAVÉ HNĚDÝ
- M DŘEVĚNÝ SLOUPEK / VZPĚRA, ODSTÍN TMAVÉ HNĚDÝ
- N NEREZOVÉ POTRUBÍ KOMINU PLYNOVÉHO KOTLE
- O NEREZOVÁ MŘÍŽKA ODVĚTRÁNÍ
- P ZASTŘEŠENÍ DŘEVĚNÝCH PRÍSTŘEŠKŮ Z POLYKARBONÁTOVÝCH DESEK

LEGENDA BAREVNÉHO ZNAČENÍ

- STÁVAJÍCÍ KONSTRUKCE
- BOURANÉ KONSTRUKCE

0,000=188,17 mm. m. BpV

VEDOUCÍ PROJEKCE	AUTORIZACE	VYPRACOVAL
Ing. Stanislav BREJCHA	Ing. arch. Rastislav TESÁŘIK	Ing. Zbyněk NEDUCHAL
STAVEBNÍK: CENTRUM PRO RODINU A SOCIÁLNÍ PÉČI HODONÍN, Z. S.		
LOKALITA: BRNĚNSKÁ 1518/16, PARC. Č. ST. 992/1, K. Ú. HODONÍN, OKRES HODONÍN		
STAVBA: STAVEBNÍ ÚPRAVY A PŘÍSTAVBA DENNÍHO STACIONÁŘE, BRNĚNSKÁ Č. P. 1518/16, HODONÍN		
OBJEKT: SO.01 - DENNÍ STACIONÁŘ		
OBSAH: POHLEDY - BOURACÍ PRÁCE		

DATUM	06/2021	ČÍSLO PARÉ
STUPEŇ	DPS	
FORMÁT	6x4	
ZAKÁZKA ČÍSLO	2021-010	
MĚŘÍTKO	1:75	
PROFESE	ČÍSLO VÝKRESU	
0.1.1 ARCHITEKTONICKO-STAVEBNÍ ŘEŠENÍ	D.1.1.6	