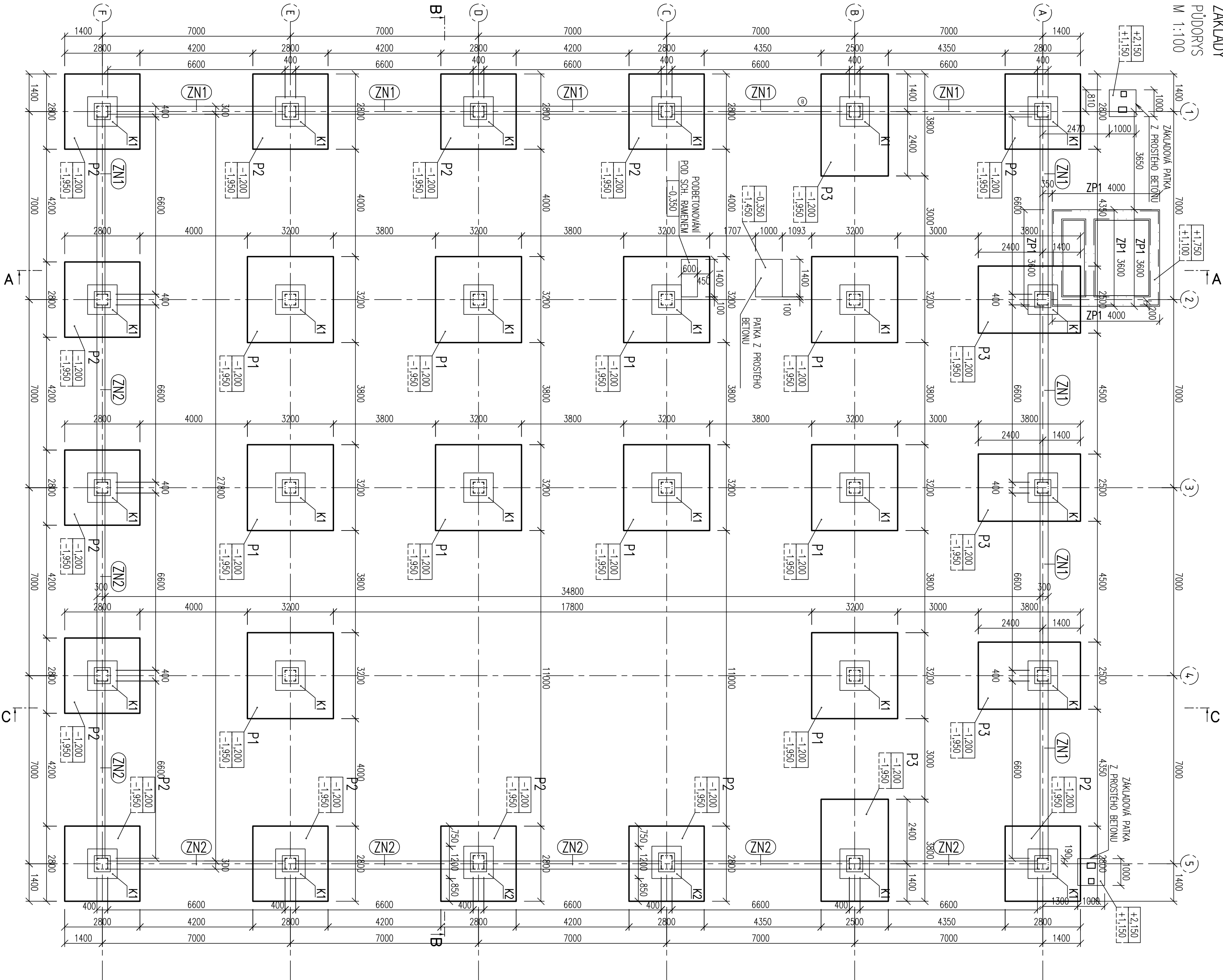
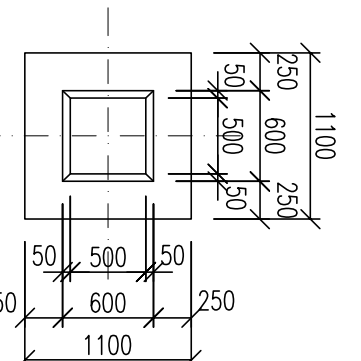


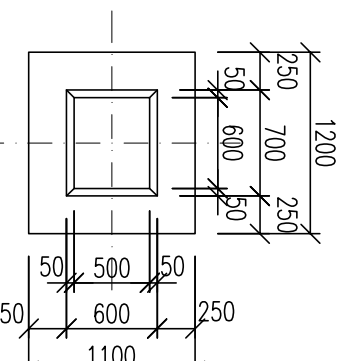
ZÁKLADY
PŮDORYS
M 1:100



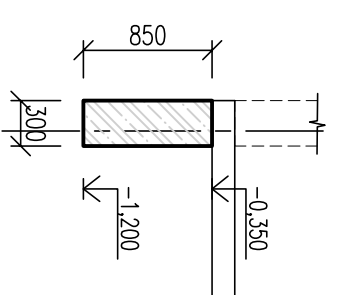
KALICH K1 – 26 ks
PŮDORYS M 1:50



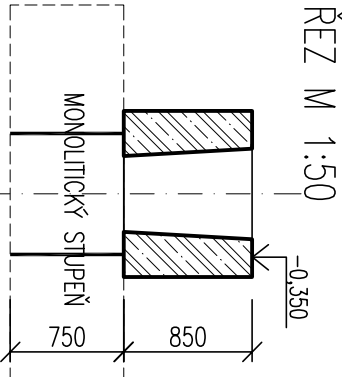
KALICH K2 – 2 ks
PŮDORYS M 1:50



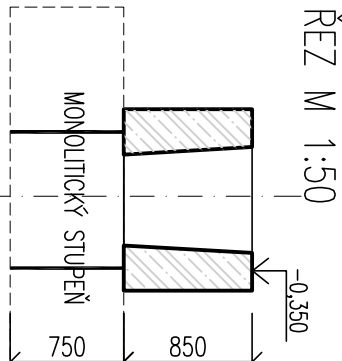
ZÁKLADOVÝ NOSNÍK ZN1
ŘEZ M 1:50



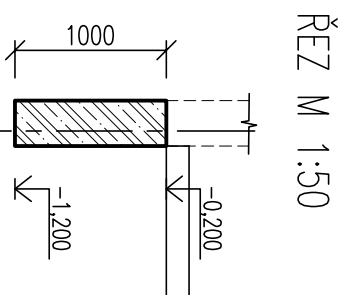
KALICH K1 – 26 ks
ŘEZ M 1:50



KALICH K2 – 2 ks
ŘEZ M 1:50



ZÁKLADOVÝ NOSNÍK ZN2
ŘEZ M 1:50



POZNÁMKA:

- ROZMĚRY PREFABRIKOVANÝCH ZÁKLADOVÝCH NOSNÍKŮ JSOU SKLADEBNÉ
- NEZAKRESLENÉ ZÁKLADOVÉ KONSTRUKCE Z PROSTÉHO BETONU – VIZ. STAVEBNÍ ČÁST
- DO ZÁKLADOVÝCH KONSTRUKCÍ BUDOU PŘED BETONÁŽÍ VLOŽENY ŽELEZNÍ PÁSKY A PRVKY DLE DOKUMENTACE ELEKTRO

BETON C30/37 XC2 (CZ; F.1) – PREFABRIKOVANÉ NOSNÍKY A KALICHY
BETON C25/30 XC2 (CZ; F.1) – MONOLITICKÉ PÁSKY A DOLNÍ STUPNĚ PATEK
PODKLADNÍ BETON C12/15 X0 (CZ; F.1)
OCEL (VÝZTUŽ) B 500 B

- ZN – PREFABRIKOVANÉ ZÁKLADOVÉ NOSNÍKY
ZP – MONOLITICKÉ ZÁKLADOVÉ PÁSKY
P – MONOLITICKÉ DOLNÍ STUPNĚ PATEK
K – PREFABRIKOVANÉ KALICHY

LEGENDA:

±XXXX	HORNÍ ÚČ. KONSTRUKCE
-±XXXX	SPODNÍ ÚČ. KONSTRUKCE

±0,000= 282,50 m n.n. B.p.v.

projekt		POSOUZENÍ ŽSTI PR.	
Základní projekt	Ing. Lukáš Janda	Ing. Lukáš Janda	
Výpočet	Ing. Lukáš Janda	Jednotlivě 135	
Okres	Popovice	Kraj: Jihomoravský	
Investor: POWERBRIDGE spol. s r.o., Vnitrovná 262/9, 66441 Popovice			
Název stavby: NOVOSTAVBA ADMINISTRATIVNÍ VÝROBNÍHO			
OBJEKTU POWERBRIDGE POPŮVKY , parcely č. 1624/59			
Název objektu: SO 100 HLAVNÍ OBJEKT		Kontrola: 6 x 14	
Účel: D.1.2 STAVEBNÍ KONSTRUKČNÍ ŘEŠENÍ		datum: 02/2017	
Název výkresu:		číslo: 101	
ZÁKLADY - TVAR		mřížkový: 101	