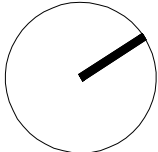


LEGENDA:

- OBOUSTRANNÝ SVAR DÉLKY min. 10cm V ASFALTOVÉM LOŽÍ – V ZEMI
SVORKA – NA VZDUCHU
- ZEMNÍCI PÁSEK Fezn 30/4mm ULOŽEN MIN 50cm POD TERÉNEM.
—Po OBVODU OBJEKTU VE VÝKOPU PRO ZÁKLADOVÝ NOSNÍK
—V OBJEKTU POD PODLAHOU VE ZHUTNĚNÉ ZEMINĚ
- ⌒ VÝVOD UZEMNĚNÍ Fezn Ø10mm, min. 1m REZERVA NAD TERÉN

POZNÁMKA:

VŠECHNA KOVOVÁ ZAŘÍZENÍ OBJEKTU
TRVALE VODIVĚ PŘIPOJENA K CELKOVÉMU UZEMNĚNÍ STAVBY.
V DEFINOVANÝCH BODECH BUDE NA UZEMNĚNÍ NÁPOJEN
VÝVOD Z ARMATURY ZÁKLADOVÉ HLAVICE.
MAX. HODNOTA UZEMNĚNÍ JE 5 OHMŮ.



±0,000=282,50 m n.m. B.p.v.

architekt		Ing.arch. L. Tecl		PROJEKTANT JASST PR:	
zodp. projektant		Ing. Jan Záhřecký			
vypracoval		Ing. Luboš Novák			
Obec:		Popůvky		Kraj: Jihomoravský	
Investor:		POWERBRIDGE spol. s r.o., Větrtovna 262/9, 66441 Popůvky			
Název stavby:		formát			
		datum			
		slupení			
		č. základů			
		arch. č			
Název objektu:					
Část:					
Název výřezu:		měřítko:			
		č. výřezu:			

OBJEKTU POWERBRIDGE POPŮVKY, parcela č. 1024/59		NOVOSTAVBA ADMINISTRATIVNĚ VÝROBNÍHO	
Název objektu:	SO 100 PLÁNOVÝ ÚZEMNÍ	formát	A4
Část:	R.1.4.4 ELEKTROINSTALACE SANKCEMOM A IMMOBILIZACE	datum	03/2017
	R.1.4.5 SANKCEMOM	slupení	DPS
	R.1.4.6 MĚNĚNÍ A PŘEVLÁDNUTÍ	č. základů	17-010
		arch. č	
Název výřezu:	UZEMNĚNÍ	měřítko:	1:200
		č. výřezu:	104